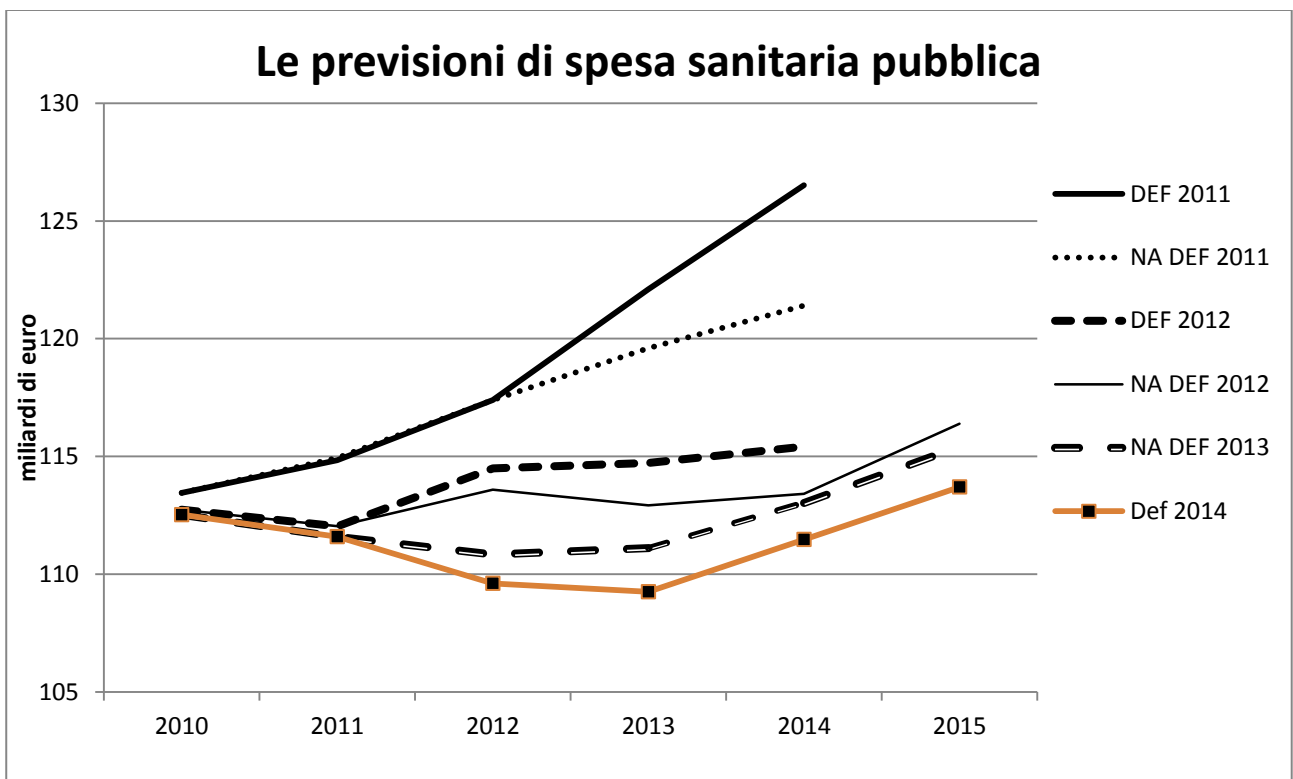


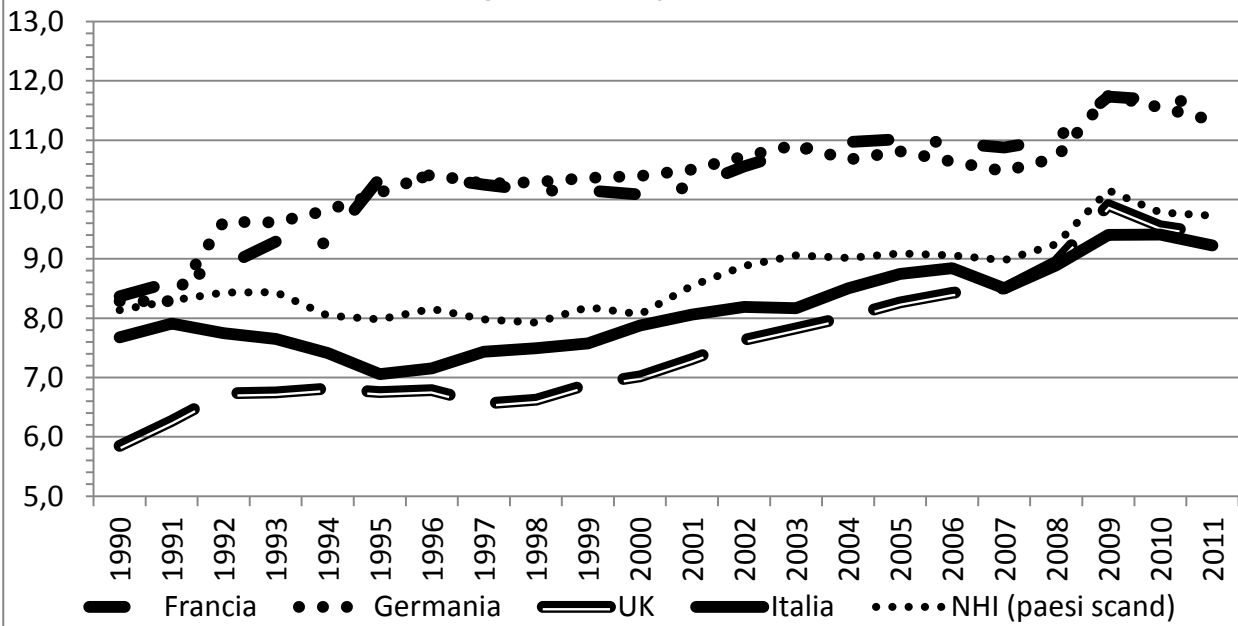
ALLEGATI GRAFICI E TABELLARI

I dati sono aggiornati a settembre 2014.



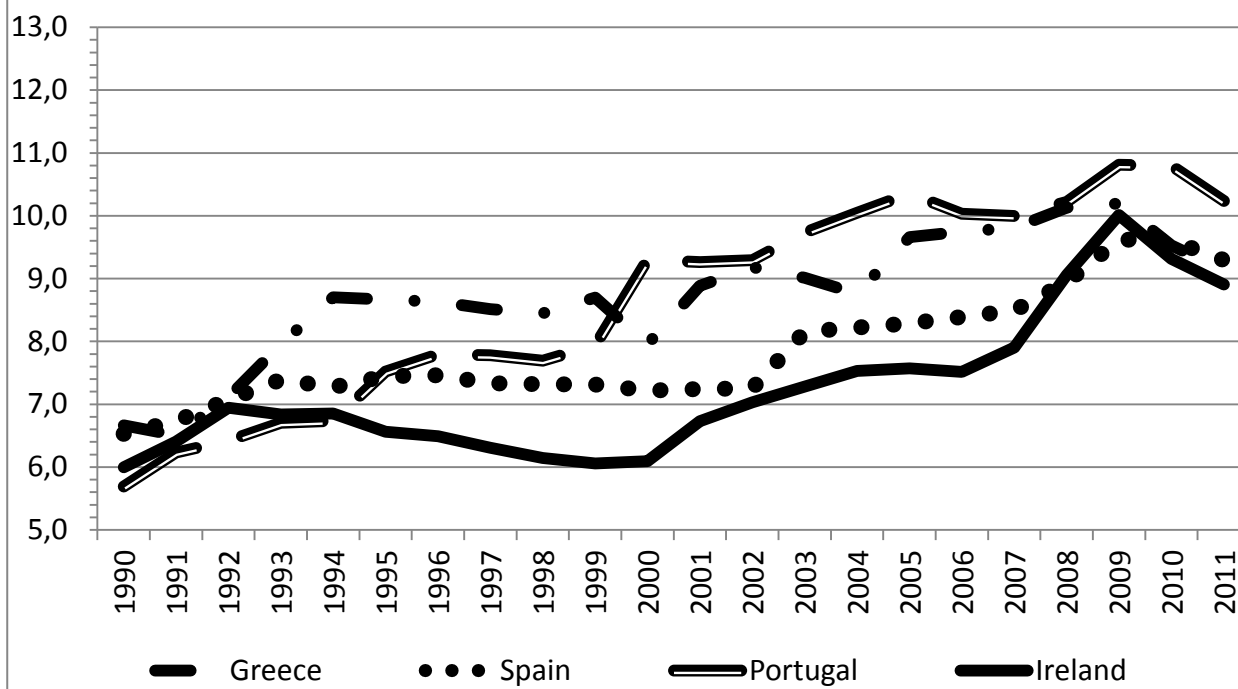
Fonte: ns elaborazioni documenti di finanza pubblica, vari anni.

Fig. EU 1a - Spesa sanitaria totale in % del Pil



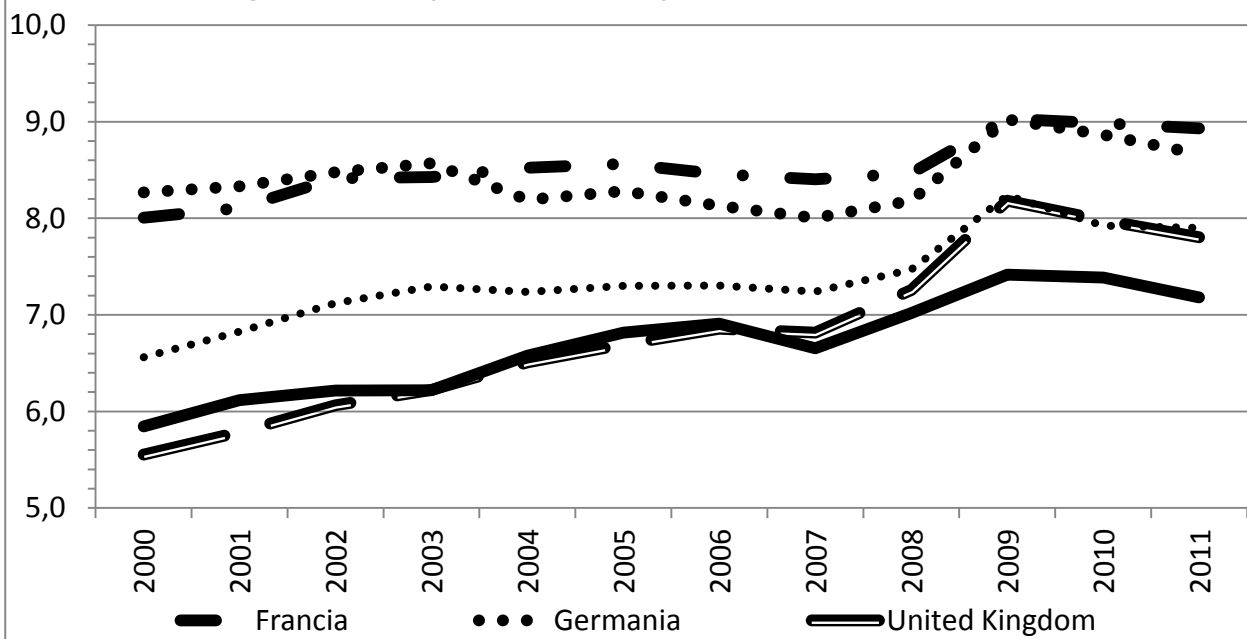
Fonte: Ns elaborazione su dati
OECD, 2013

Fig. EU 1 b - Spesa sanitaria totale in % del Pil



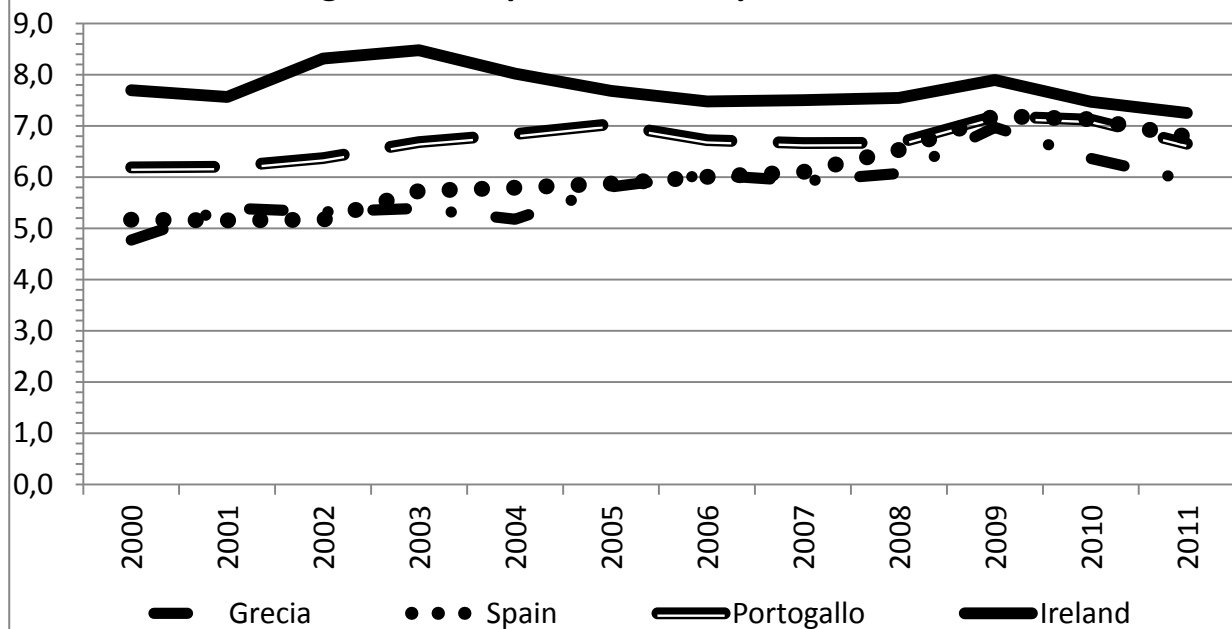
Fonte: Ns elaborazione su dati OECD, 2013

Fig. EU 2 a - Spesa sanitaria pubblica in % del Pil



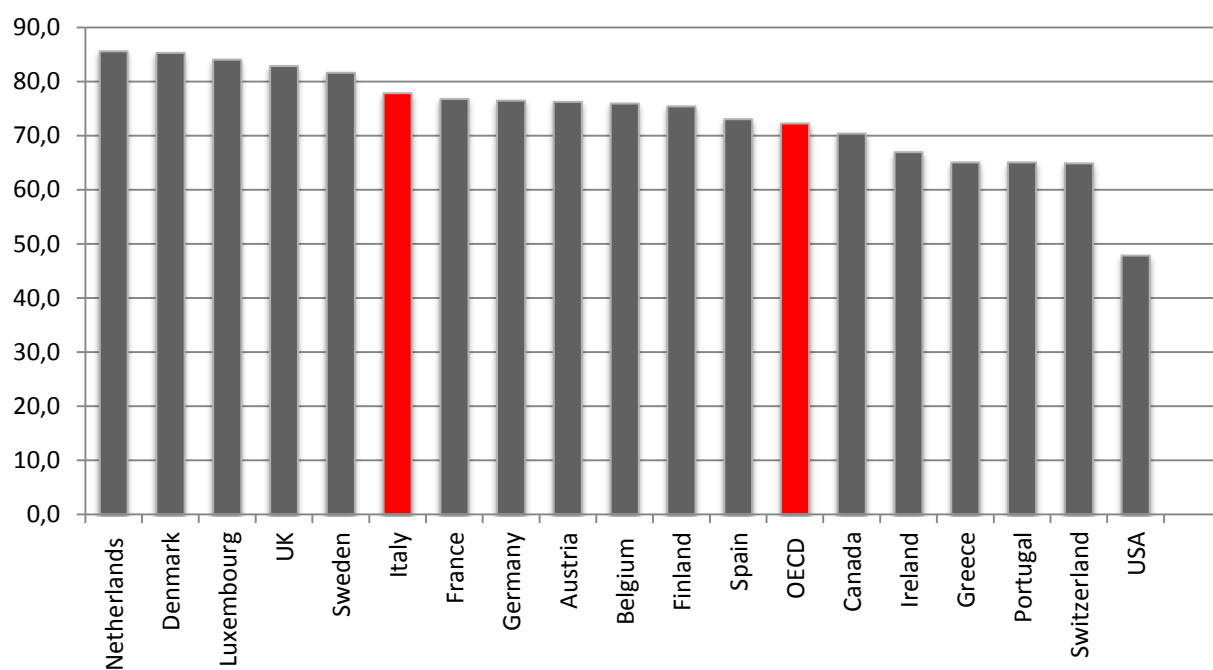
Fonte: Ns elaborazione su dati OECD, 2013

Fig. EU 2 b - Spesa sanitaria pubblica in % del Pil



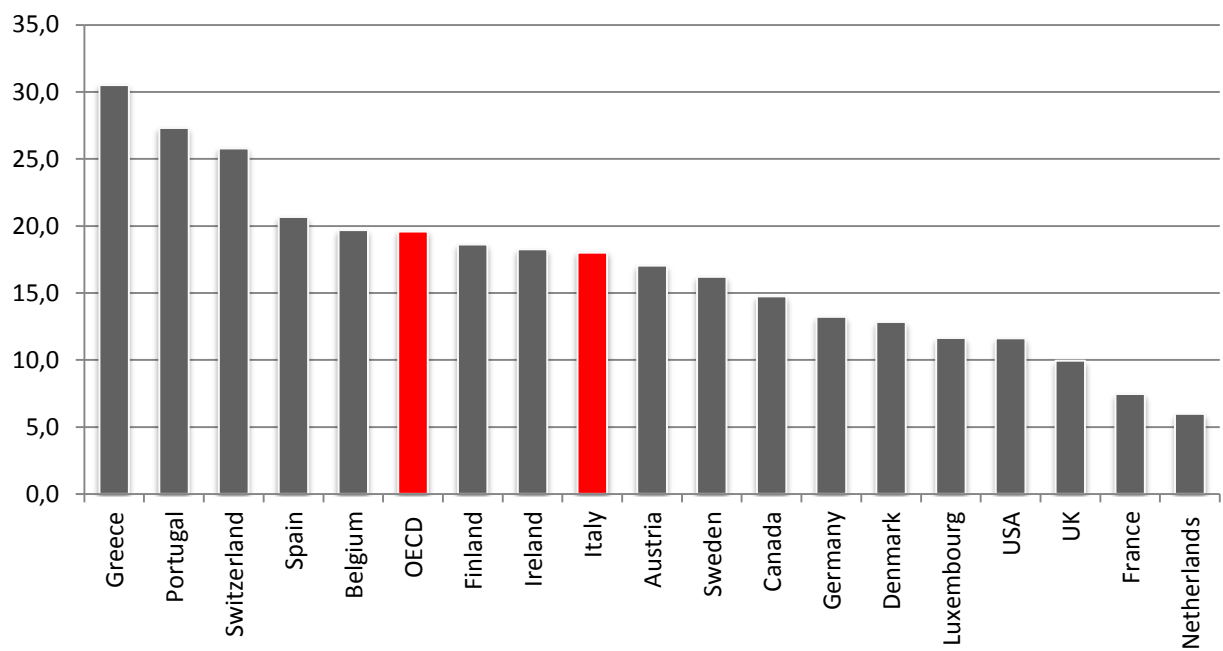
Fonte: Ns elaborazione su dati OECD, 2013

Fig. EU 3 Spesa sanitaria pubblica in % spesa sanitaria totale (2011)



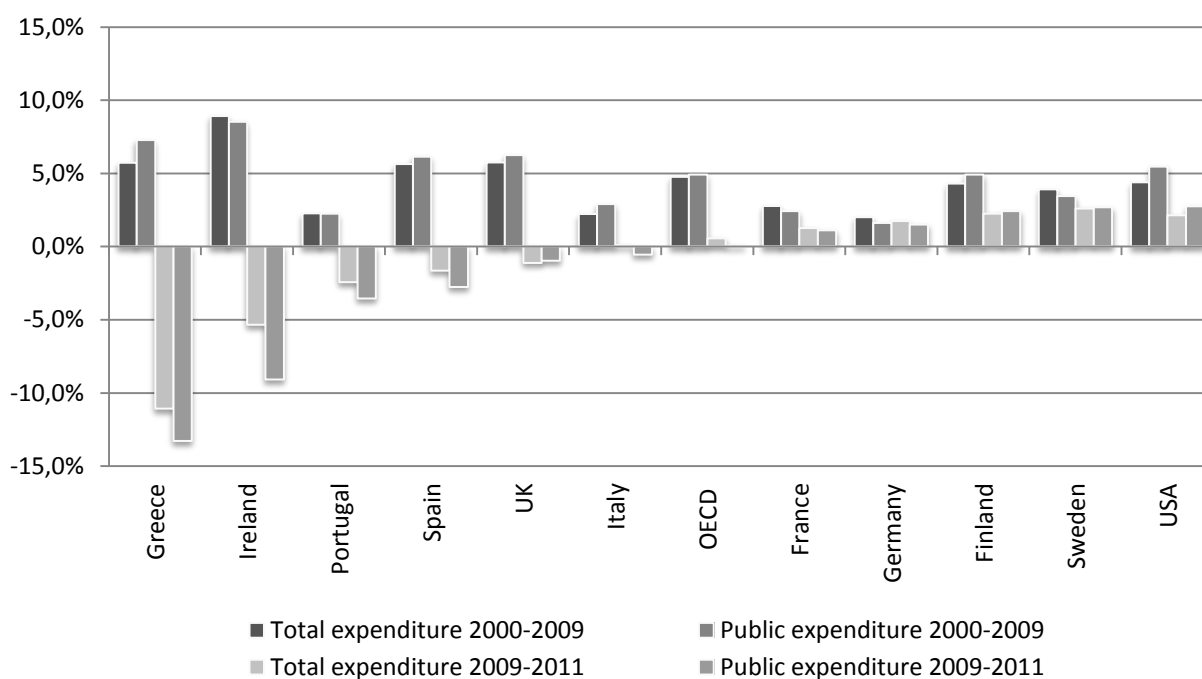
Fonte: *Ns elaborazione su dati OECD, 2013*

Fig. EU 4 Spesa out of pocket in % spesa sanitaria totale (2011)



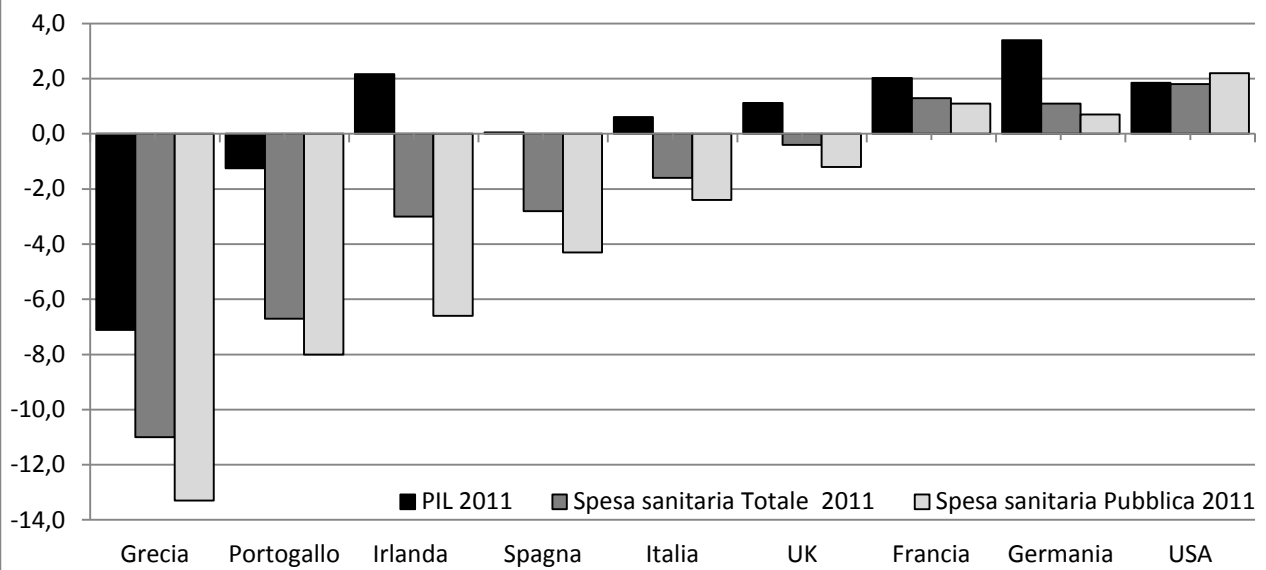
Fonte: *Ns elaborazione su dati OECD, 2013*

**Fig. EU 5 - Media annuale tassi di crescita reali della spesa sanitaria
(totale e pubblica -2000 to 2011,)**

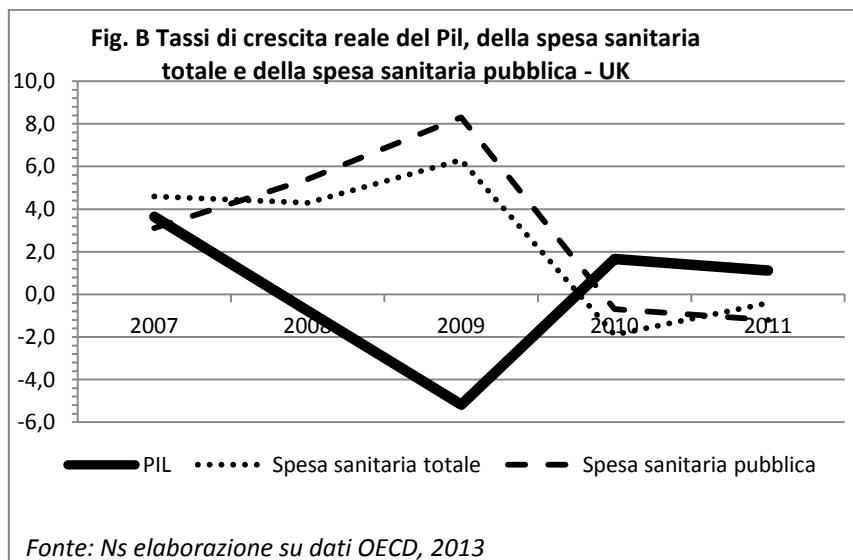
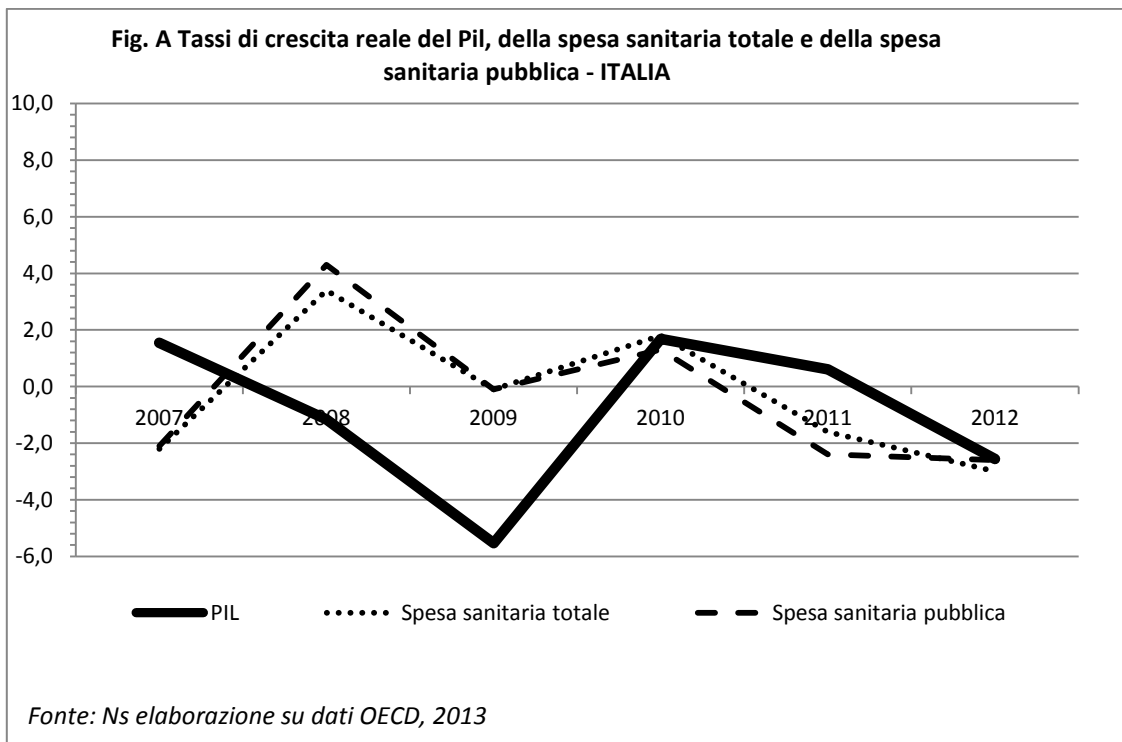


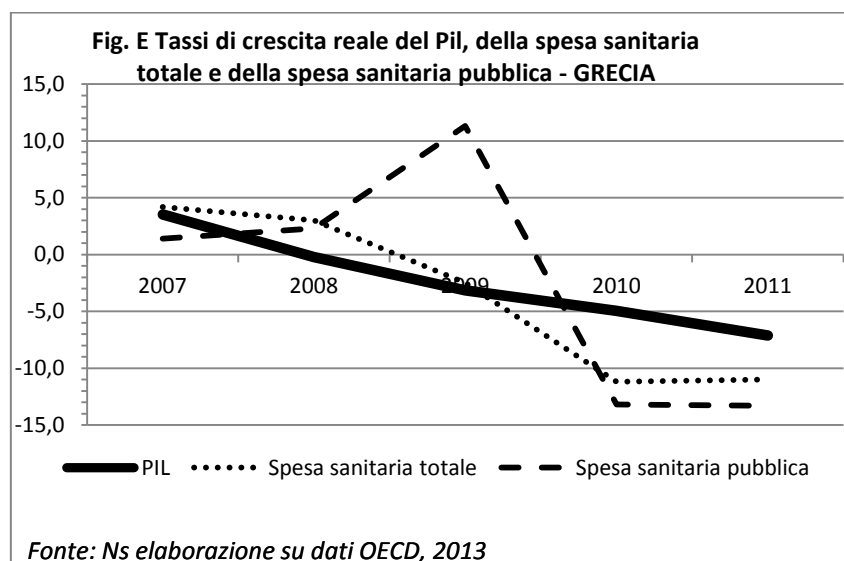
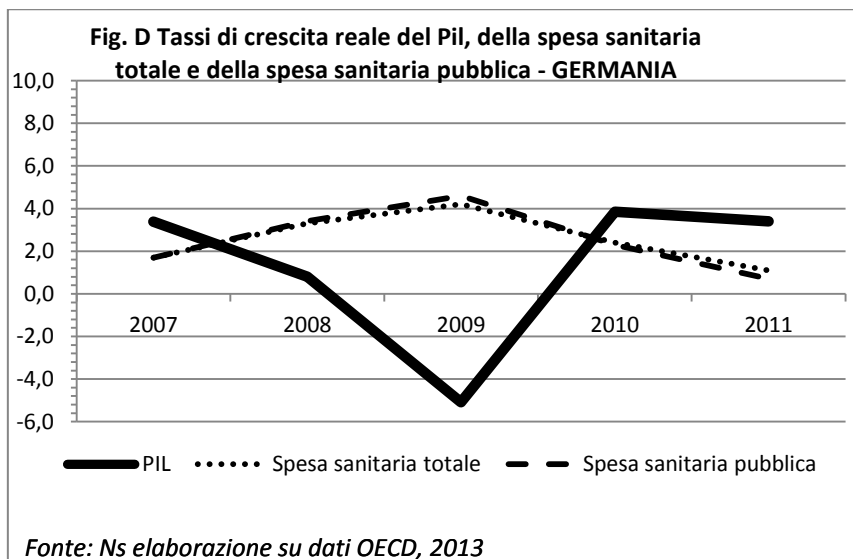
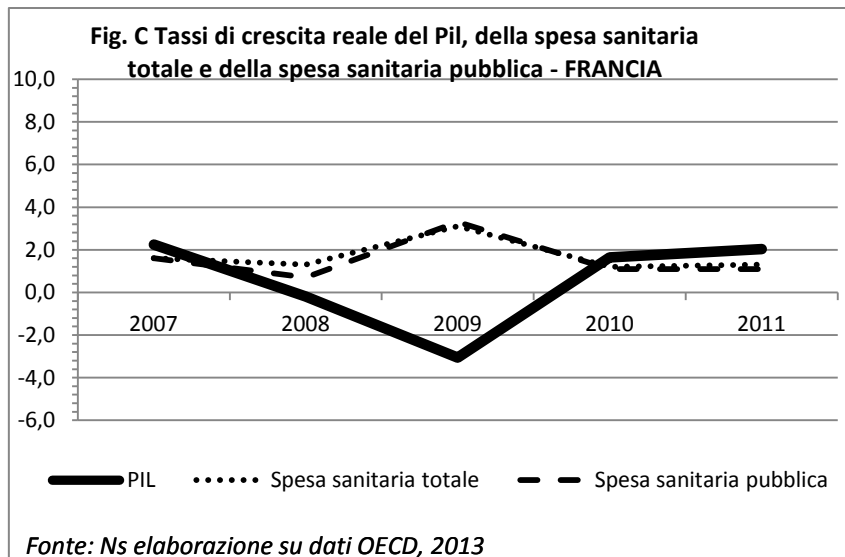
Fonte: Ns elaborazione su dati OECD, 2013

Fig. EU 6 - Tassi di crescita reale del Pil, della spesa sanitaria totale e della spesa sanitaria pubblica (anno 2011)



Fonte: Ns elaborazione su dati OECD, 2013





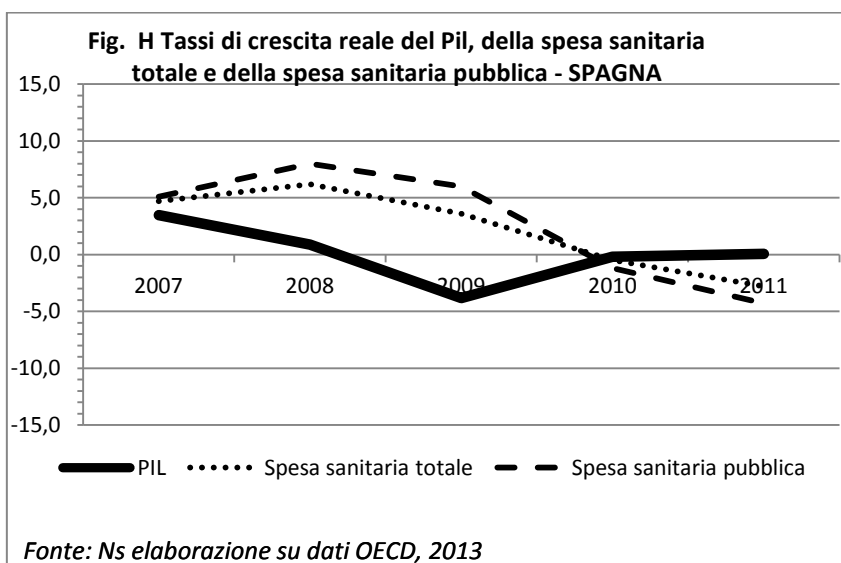
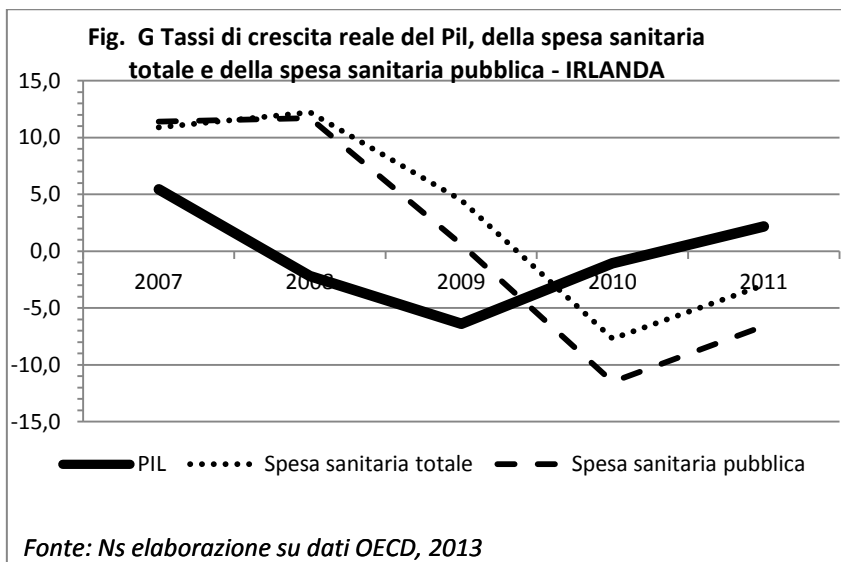
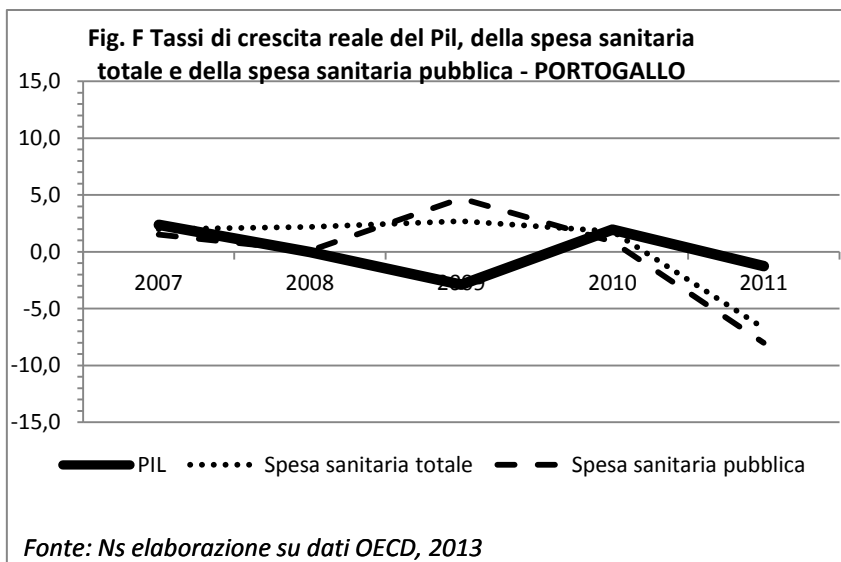
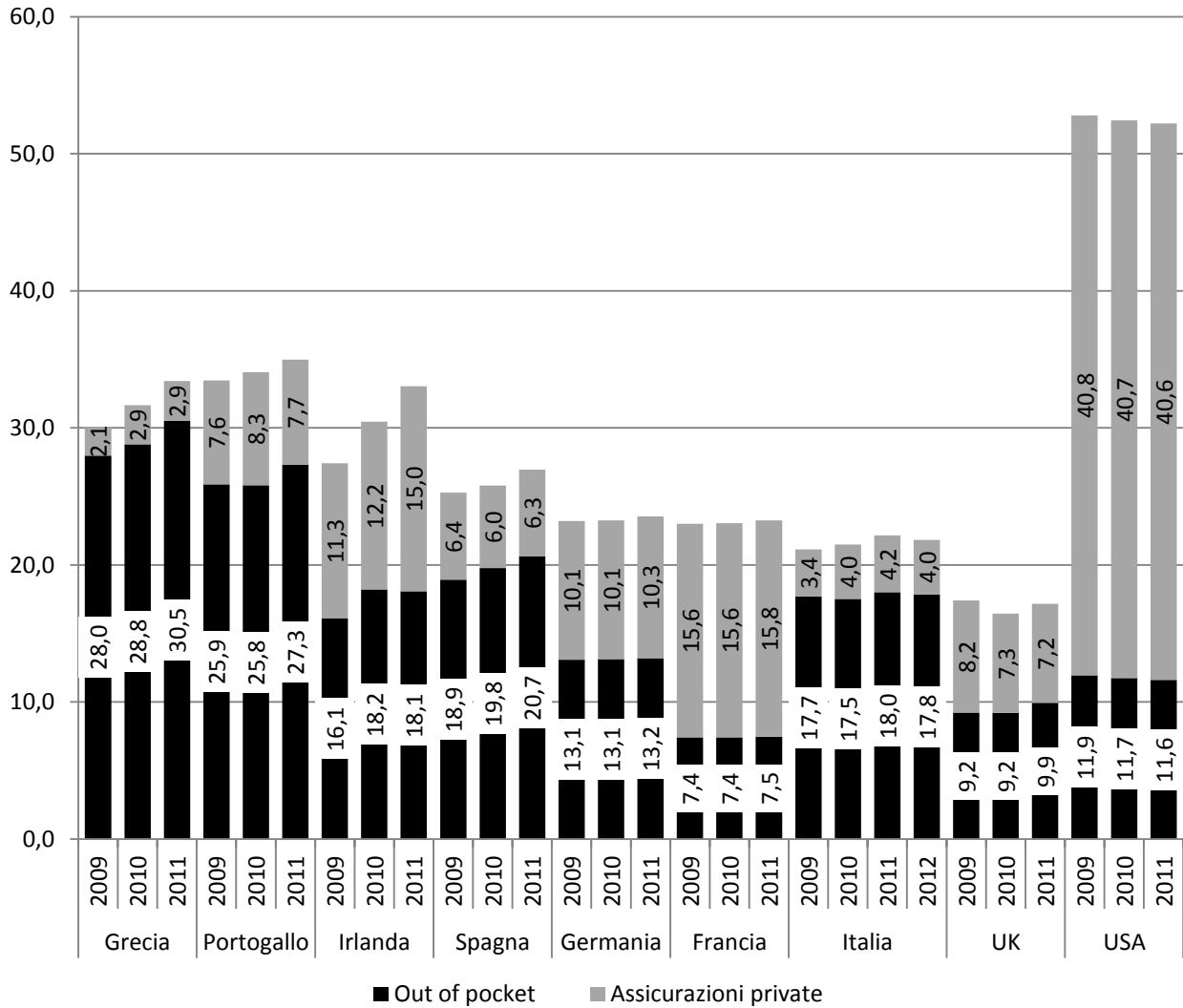
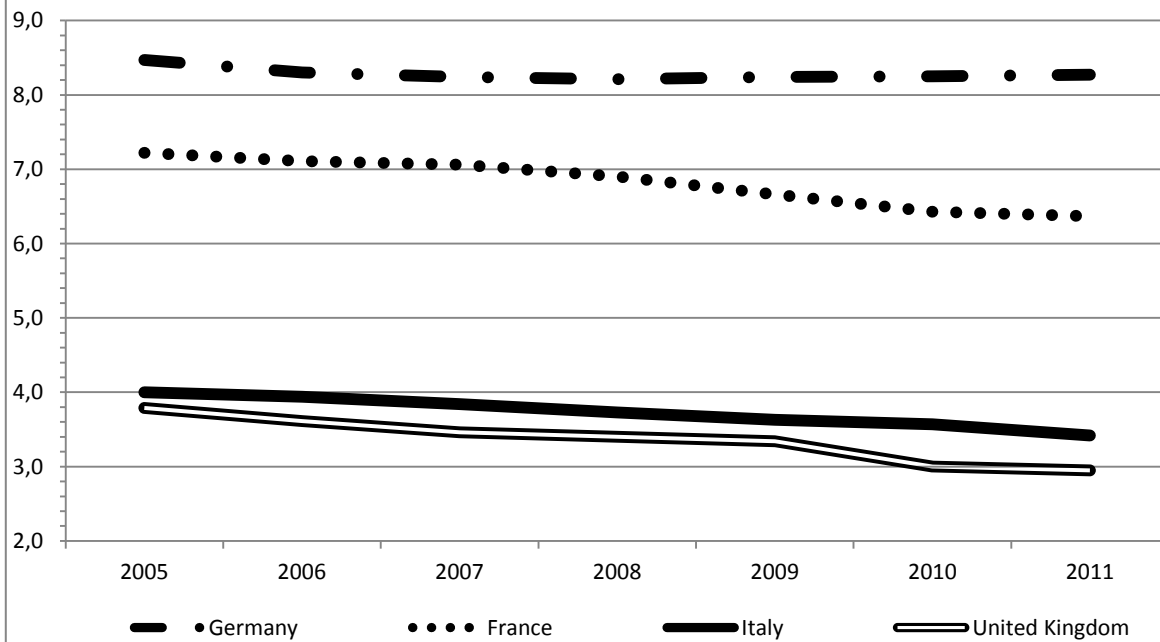


Fig. EU 7 - Spesa privata delle famiglie in % della spesa sanitaria totale



Fonte: Ns elaborazione su dati OECD, 2013

Fig. EU 8 Posti Letto per 1000 ab.



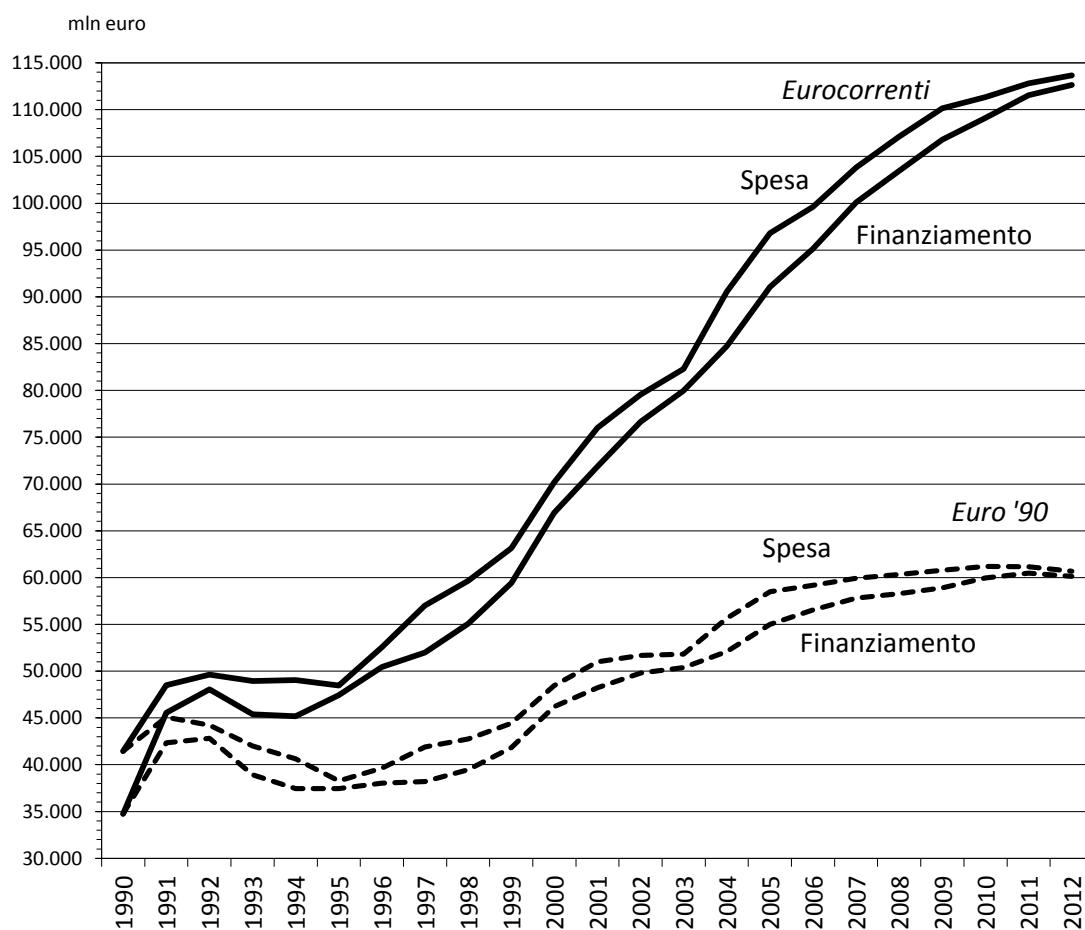
Fonte: Ns elaborazione su dati OECD, 2013

Tab. IT 1 - Spesa, finanziamento e disavanzi (mln di euro)

ANNI	PIL	Spesa primaria corrente	% Pil	SPESA sanità CE	Spesa Sanità % Pil	sanità % spesa primaria corrente	FINANZ. Sanità	Fin. Sanità % Pil	Disavanzi sanità	Disavanzi in % spesa sanitaria
1990	701.352	265.782	37,9%	41.452	5,9%	15,6%	34.737	5,0%	6.715	16,2%
1991	765.806	292.973	38,3%	48.489	6,3%	16,6%	45.547	5,9%	2.942	6,1%
1992	805.682	314.117	39,0%	49.637	6,2%	15,8%	48.049	6,0%	1.588	3,2%
1993	829.758	330.420	39,8%	48.939	5,9%	14,8%	45.376	5,5%	3.563	7,3%
1994	877.708	341.010	38,9%	49.042	5,6%	14,4%	45.179	5,1%	3.863	7,9%
1995	947.339	347.305	36,7%	48.465	5,1%	14,0%	47.429	5,0%	1.036	2,1%
1996	1.003.778	375.722	37,4%	52.585	5,2%	14,0%	50.438	5,0%	2.147	4,1%
1997	1.048.766	395.011	37,7%	57.013	5,4%	14,4%	51.975	5,0%	5.038	8,8%
1998	1.091.361	407.528	37,3%	59.640	5,5%	14,6%	55.065	5,0%	4.575	7,7%
1999	1.127.091	423.888	37,6%	63.134	5,6%	14,9%	59.404	5,3%	3.730	5,9%
2000	1.191.057	444.016	37,3%	70.173	5,9%	15,8%	66.945	5,6%	3.228	4,6%
2001	1.248.648	469.994	37,6%	75.999	6,1%	16,2%	71.878	5,8%	4.122	5,4%
2002	1.295.226	495.483	38,3%	79.549	6,1%	16,1%	76.658	5,9%	2.891	3,6%
2003	1.335.354	522.263	39,1%	82.290	6,2%	15,8%	79.967	6,0%	2.323	2,8%
2004	1.391.530	547.189	39,3%	90.528	6,5%	16,5%	84.738	6,1%	5.790	6,4%
2005	1.429.479	568.653	39,8%	96.797	6,8%	17,0%	91.062	6,4%	5.735	5,9%
2006	1.485.377	587.127	39,5%	99.615	6,7%	17,0%	95.131	6,4%	4.483	4,5%
2007	1.554.199	608.391	39,1%	103.805	6,7%	17,1%	100.095	6,4%	3.709	3,6%
2008	1.575.144	634.075	40,3%	107.141	6,8%	16,9%	103.483	6,6%	3.658	3,4%
2009	1.519.695	660.639	43,5%	110.160	7,2%	16,7%	106.795	7,0%	3.364	3,1%
2010	1.551.886	669.948	43,2%	111.331	7,2%	16,6%	109.135	7,0%	2.196	2,0%
2011	1.579.946	667.389	42,2%	112.810	7,1%	16,9%	111.548	7,1%	1.261	1,1%
2012	1.566.912	665.608	42,5%	113.684	7,3%	17,1%	112.642	7,2%	1.043	0,9%

Fonte: Ns elaborazioni sui dati Ministero della Sanità (RGE vari anni)

Fig. IT 1 -Finanziamento e spesa del SSN. Anni 1990-2012



Fonte: Ns elaborazione su dati della RGSEP, vari anni e del Ministero della sanità

Tab. IT 2 - Gestione del SSN. Anni 2001-12 (mln di euro)

	2001	2002	2003	2004	2005	2006	2007	2008	2009	2010	2011	2012	2011 (*)	2012 (*)
RICAVI	73.564	78.540	81.845	86.670	93.346	98.279	102.383	105.580	108.917	111.234	113.795	114.316	112.694	112.640
di cui finanziamento (1)	71.878	76.658	79.967	84.738	91.062	95.131	100.095	103.483	106.795	109.135	111.548	112.642	110.448	110.966
Regioni	73.166	78.134	81.419	86.221	92.886	97.794	101.866	105.034	108.362	110.671	113.154	113.669	112.053	111.994
di cui finanziamento (1)	71.480	76.252	79.540	84.289	90.603	94.647	99.578	102.938	106.240	108.573	110.907	111.995	109.807	110.319
IRAP add.IRPEF	30.295	31.361	33.568	34.765	36.366	37.280	38.200	38.888	39.235	36.874	38.134	39.902	38.134	39.902
FSN - Iva e accise	27.288	33.067	33.685	35.063	39.116	41.932	44.852	47.507	49.206	53.498	53.803	52.969	53.803	52.969
FSN - Quote vincolate	6.927	4.294	4.219	5.295	4.861	4.759	3.731	3.839	4.049	4.212	4.002	4.004	4.002	4.004
Ulteriori trasf. da pubblico e pr	4.703	5.288	5.685	6.669	7.597	7.934	9.606	9.884	10.765	10.995	10.752	10.367	10.752	10.367
Entrate proprie	2.266	2.241	2.383	2.497	2.662	2.741	3.189	2.820	2.986	2.994	3.115	3.077	3.115	3.077
Ricavi intramena	674	803	894	976	1.069	1.149	1.241	1.145	1.162	1.158	1.158	1.111	1.158	1.111
Ricavi straordinari	1.012	1.079	984	956	1.215	1.999	1.047	952	960	941	1.088	563	1.088	563
Costi capitalizzati											1.101	1.611		
Rivalutazioni												1		
Rettifiche e utilizzo fondi												64		
Altri enti	398	406	427	449	459	485	517	546	556	563	641	647	641	647
COSTI	77.686	81.431	84.168	92.460	99.080	102.762	106.093	109.238	112.282	113.429	115.056	115.359	113.503	112.660
di cui Spesa (2)	75.999	79.549	82.290	90.528	96.797	99.615	103.805	107.141	110.160	111.331	112.810	113.684	111.256	110.985
Regioni	77.288	81.025	83.742	92.011	98.621	102.278	105.576	108.692	111.726	112.867	114.415	114.712	112.862	112.013
di cui Spesa (2)	75.601	79.143	81.864	90.079	96.337	99.130	103.288	106.596	109.604	110.768	112.169	113.037	110.615	110.338
Servizi a gestione diretta	44.474	47.054	49.458	55.074	61.519	63.312	66.703	68.992	71.440	71.686	74.155	75.110	72.602	72.410
Personale	26.888	27.618	27.945	29.505	31.759	33.415	33.829	35.266	36.192	36.674	36.101	35.606	36.101	35.606
Beni e servizi	16.547	17.980	19.846	22.511	26.611	26.902	30.451	31.373	32.826	33.103	34.422	35.159	34.422	35.159
Costi intramena	581	702	807	855	932	978	1.039	1.109	1.103	1.100	1.080	935	1.080	935
Costi straordinari e var. rimanenze	458	754	860	2.203	2.217	2.016	1.385	1.244	1.320	809	999	710	999	710
Ammortamenti											1.553	2.654		
Svalutazioni												46		
Assistenza in convenzione	32.680	33.821	34.125	36.743	36.901	38.756	38.679	39.504	40.092	40.984	40.058	39.400	40.058	39.400
Medicina generale	4.511	4.603	4.796	5.012	5.691	5.930	6.008	6.068	6.361	6.541	6.626	6.664	6.626	6.664
Farmaceutica	11.662	11.829	11.191	12.098	11.894	12.382	11.542	11.227	10.997	10.913	9.862	9.011	9.862	9.011
Ospedaliera	7.997	8.151	8.364	9.133	8.147	8.487	8.706	8.877	8.827	8.849	8.641	8.659	8.641	8.659
Specialistica	2.485	2.694	2.872	3.093	3.231	3.511	3.728	3.906	4.080	4.504	4.668	4.700	4.668	4.700
Altra assistenza (3)	6.025	6.544	6.902	7.406	7.939	8.446	8.694	9.427	9.826	10.177	10.261	10.366	10.261	10.366
Mobilità vs B. Gesù	134	150	158	163	166	176	160	163	160	163	167	167	167	167
Mobilità vs Smom	0	0	0	32	35	35	34	33	34	35	35	35	35	35
Altri enti	398	406	427	449	459	485	517	546	556	563	641	647	641	647
DISAVANZO	-4.122	-2.891	-2.323	-5.790	-5.735	-4.483	-3.709	-3.658	-3.364	-2.196	-1.261	-1.043	-809	-19
PIL	1.248.648	1.295.226	1.335.354	1.391.530	1.429.479	#####	1.554.199	#####	1.519.695	1.551.886	1.579.946	1.566.912	1.579.946	1.566.912
Inc. % finanziamento sul PIL	5,8	5,9	6,0	6,1	6,4	6,4	6,4	6,6	7,0	7,0	7,1	7,2	7,0	7,1
Inc. % spesa sul PIL	6,1	6,1	6,2	6,5	6,8	6,7	6,7	6,8	7,2	7,2	7,1	7,3	7,0	7,0
Inc. % disavanzo sul PIL	0,3	0,2	0,2	0,4	0,4	0,3	0,2	0,2	0,2	0,1	0,1	0,1	0,1	0,0

Fonte: Ns. elaborazioni su dati Ministero della salute aggiornati al 1 luglio 2005

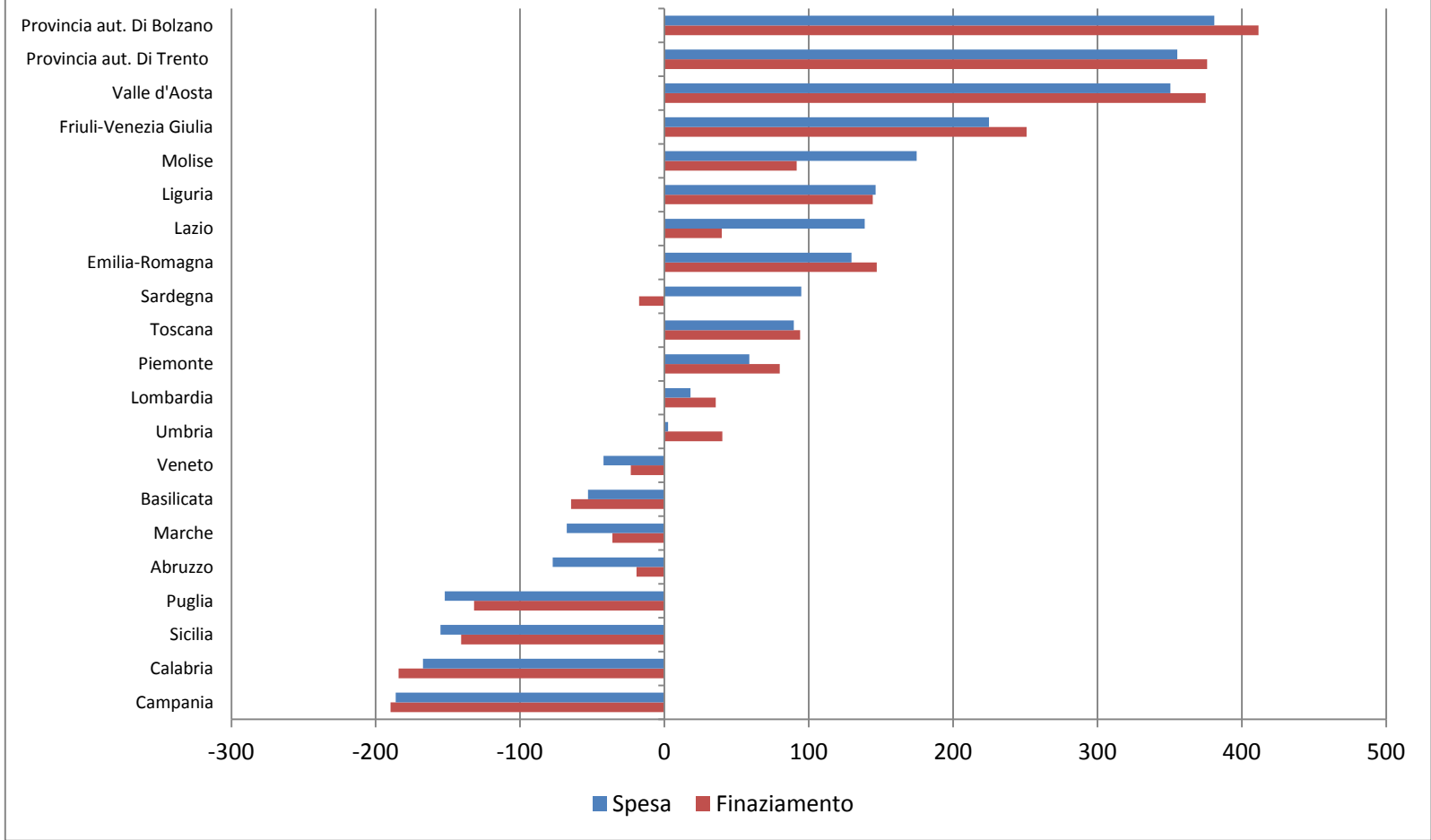
(1) Il Finanziamento del SSN non ricomprende i ricavi della gestione straordinaria e quelli dell'intramoenia;

(2) La Spesa del SSN sconta dai costi delle sole funzioni assistenziali con i saldi della gestione straordinaria e e dell'intramoenia;

(3) Include riabilitativa e integrativa;

(*) I risultati sono al netto dei costi capitalizzati e ammortamenti non sterilizzati e delle nuove voci inserite nei CE

Scostamento della spesa e del finanziamento procapite rispetto alla media nazionale (2012)



Tab. IT 4 - Spesa per il personale (mln di euro)

	2008	2009	2010	2011	2012	2008-09	2009-10	2010-11	2011-12
PIEMONTE	2.818,941	2.927,604	2.976,052	2.930,754	2.886,433	3,9	1,7	-1,5	-1,5
VALLE D'AOSTA	112,831	111,618	114,683	112,865	113,155	-1,1	2,7	-1,6	0,3
LOMBARDIA	4.869,836	5.015,724	5.141,956	5.114,544	5.085,714	3,0	2,5	-0,5	-0,6
PA BOLZANO	519,163	540,893	550,315	548,998	572,219	4,2	1,7	-0,2	4,2
PA TRENTO	378,252	400,284	402,731	403,990	413,311	5,8	0,6	0,3	2,3
VENETO	2.680,665	2.735,650	2.771,366	2.745,981	2.747,778	2,1	1,3	-0,9	0,1
FRIULI VENEZIA GIULIA	888,355	940,281	953,326	946,626	948,676	5,8	1,4	-0,7	0,2
LIGURIA	1.132,768	1.165,444	1.176,589	1.153,651	1.119,946	2,9	1,0	-1,9	-2,9
EMILIA ROMAGNA	2.857,568	2.927,302	2.999,984	3.022,382	2.996,804	2,4	2,5	0,7	-0,8
TOSCANA	2.464,892	2.575,751	2.622,856	2.607,768	2.564,672	4,5	1,8	-0,6	-1,7
UMBRIA	588,193	604,255	613,410	610,707	614,390	2,7	1,5	-0,4	0,6
MARCHE	970,582	1.023,042	1.040,503	1.026,888	1.009,308	5,4	1,7	-1,3	-1,7
LAZIO	3.023,731	3.058,797	3.075,248	2.985,459	2.901,543	1,2	0,5	-2,9	-2,8
ABRUZZO	776,508	776,073	788,405	772,380	765,550	-0,1	1,6	-2,0	-0,9
MOLISE	208,346	210,891	215,068	209,327	204,247	1,2	2,0	-2,7	-2,4
CAMPANIA	3.188,221	3.264,572	3.217,395	3.070,598	2.940,007	2,4	-1,4	-4,6	-4,3
PUGLIA	2.078,213	2.141,161	2.190,795	2.112,490	2.045,189	3,0	2,3	-3,6	-3,2
BASILICATA	378,929	384,678	393,156	385,554	381,122	1,5	2,2	-1,9	-1,1
CALABRIA	1.259,735	1.290,969	1.290,335	1.254,799	1.221,140	2,5	0,0	-2,8	-2,7
SICILIA	2.980,234	2.967,704	2.976,074	2.920,591	2.902,460	-0,4	0,3	-1,9	-0,6
SARDEGNA	1.090,496	1.129,269	1.163,281	1.164,451	1.172,635	3,6	3,0	0,1	0,7
ITALIA	35.266,459	36.191,962	36.673,528	36.100,803	35.606,299	2,6	1,3	-1,6	-1,4

Fonte: Ns elaborazioni sui dati Ministero della Sanità

Tab. IT 5 - Spesa farmaceutica in convenzione (mln di euro)

	2008	2009	2010	2011	2012	2008-09	2009-10	2010-11	2011-12
PIEMONTE	808,047	811,886	774,814	697,864	642,184	0,5	-4,6	-9,9	-8,0
VALLE D'AOSTA	21,335	21,378	22,123	19,621	19,022	0,2	3,5	-11,3	-3,1
LOMBARDIA	1.573,810	1.565,667	1.560,243	1.436,699	1.379,907	-0,5	-0,3	-7,9	-4,0
PA BOLZANO	59,900	60,705	61,512	55,295	46,266	1,3	1,3	-10,1	-16,3
PA TRENTO	77,200	77,364	78,514	75,323	71,780	0,2	1,5	-4,1	-4,7
VENETO	745,307	748,972	743,232	671,133	590,318	0,5	-0,8	-9,7	-12,0
FRIULI VENEZIA GIULIA	225,254	223,483	230,444	216,184	196,809	-0,8	3,1	-6,2	-9,0
LIGURIA	335,138	318,845	299,366	283,381	246,828	-4,9	-6,1	-5,3	-12,9
EMILIA ROMAGNA	727,545	718,707	715,341	646,553	568,142	-1,2	-0,5	-9,6	-12,1
TOSCANA	632,320	607,753	611,310	551,632	503,219	-3,9	0,6	-9,8	-8,8
UMBRIA	161,845	156,517	156,460	146,588	140,168	-3,3	0,0	-6,3	-4,4
MARCHE	293,400	288,091	284,604	254,967	235,734	-1,8	-1,2	-10,4	-7,5
LAZIO	1.252,352	1.171,335	1.195,440	1.087,759	934,007	-6,5	2,1	-9,0	-14,1
ABRUZZO	267,497	260,766	263,937	248,343	223,474	-2,5	1,2	-5,9	-10,0
MOLISE	63,827	62,715	58,471	55,024	48,706	-1,7	-6,8	-5,9	-11,5
CAMPANIA	1.115,450	1.097,682	1.068,676	950,920	895,258	-1,6	-2,6	-11,0	-5,9
PUGLIA	854,821	875,690	869,413	719,939	637,955	2,4	-0,7	-17,2	-11,4
BASILICATA	114,282	114,799	106,299	95,501	82,276	0,5	-7,4	-10,2	-13,8
CALABRIA	488,230	459,280	441,523	362,146	340,283	-5,9	-3,9	-18,0	-6,0
SICILIA	1.072,548	1.016,619	1.023,403	954,354	879,862	-5,2	0,7	-6,7	-7,8
SARDEGNA	336,415	339,216	347,434	332,771	328,955	0,8	2,4	-4,2	-1,1
ITALIA	11.226,523	10.997,470	10.912,559	9.861,997	9.011,153	-2,0	-0,8	-9,6	-8,6

Fonte: Ns elaborazioni sui dati Ministero della Sanità

Tab. IT 6 - Entrate da ticket delle Aziende sanitarie (mln di euro)

	2008	2009	2010	2011	2012	2008-09	2009-10	2010-11	2011-12
PIEMONTE	109,067	112,849	113,093	126,164	150,749	3,5	0,2	11,6	19,5
VALLE D'AOSTA	4,365	4,549	5,574	5,651	5,840	4,2	22,5	1,4	3,3
LOMBARDIA	185,596	183,330	182,280	207,202	238,369	-1,2	-0,6	13,7	15,0
PA BOLZANO	16,092	16,260	16,554	17,227	17,569	1,0	1,8	4,1	2,0
PA TRENTO	14,329	14,379	15,039	15,527	15,235	0,3	4,6	3,2	-1,9
VENETO	127,545	132,115	133,664	140,862	194,510	3,6	1,2	5,4	38,1
FRIULI VENEZIA GIULIA	31,836	36,017	36,214	41,002	47,736	13,1	0,5	13,2	16,4
LIGURIA	36,123	36,864	36,731	40,618	46,062	2,1	-0,4	10,6	13,4
EMILIA ROMAGNA	127,790	132,319	137,165	143,983	152,264	3,5	3,7	5,0	5,8
TOSCANA	102,031	110,051	116,492	123,829	152,939	7,9	5,9	6,3	23,5
UMBRIA	21,660	22,351	22,940	24,347	27,798	3,2	2,6	6,1	14,2
MARCHE	39,750	40,980	40,334	45,861	49,029	3,1	-1,6	13,7	6,9
LAZIO	115,196	127,066	127,167	140,927	144,757	10,3	0,1	10,8	2,7
ABRUZZO	27,473	29,396	29,723	38,027	40,950	7,0	1,1	27,9	7,7
MOLISE	5,466	5,879	6,311	6,131	5,880	7,6	7,3	-2,9	-4,1
CAMPANIA	43,048	40,640	48,586	62,255	58,831	-5,6	19,6	28,1	-5,5
PUGLIA	44,347	53,278	52,245	59,324	62,388	20,1	-1,9	13,5	5,2
BASILICATA	9,996	10,116	10,364	12,455	13,602	1,2	2,5	20,2	9,2
CALABRIA	16,057	21,784	22,954	28,596	28,130	35,7	5,4	24,6	-1,6
SICILIA	40,147	41,754	42,876	43,304	51,809	4,0	2,7	1,0	19,6
SARDEGNA	28,433	28,070	27,615	28,707	28,913	-1,3	-1,6	4,0	0,7
ITALIA	1.146,347	1.200,047	1.223,921	1.351,999	1.533,360	4,7	2,0	10,5	13,4

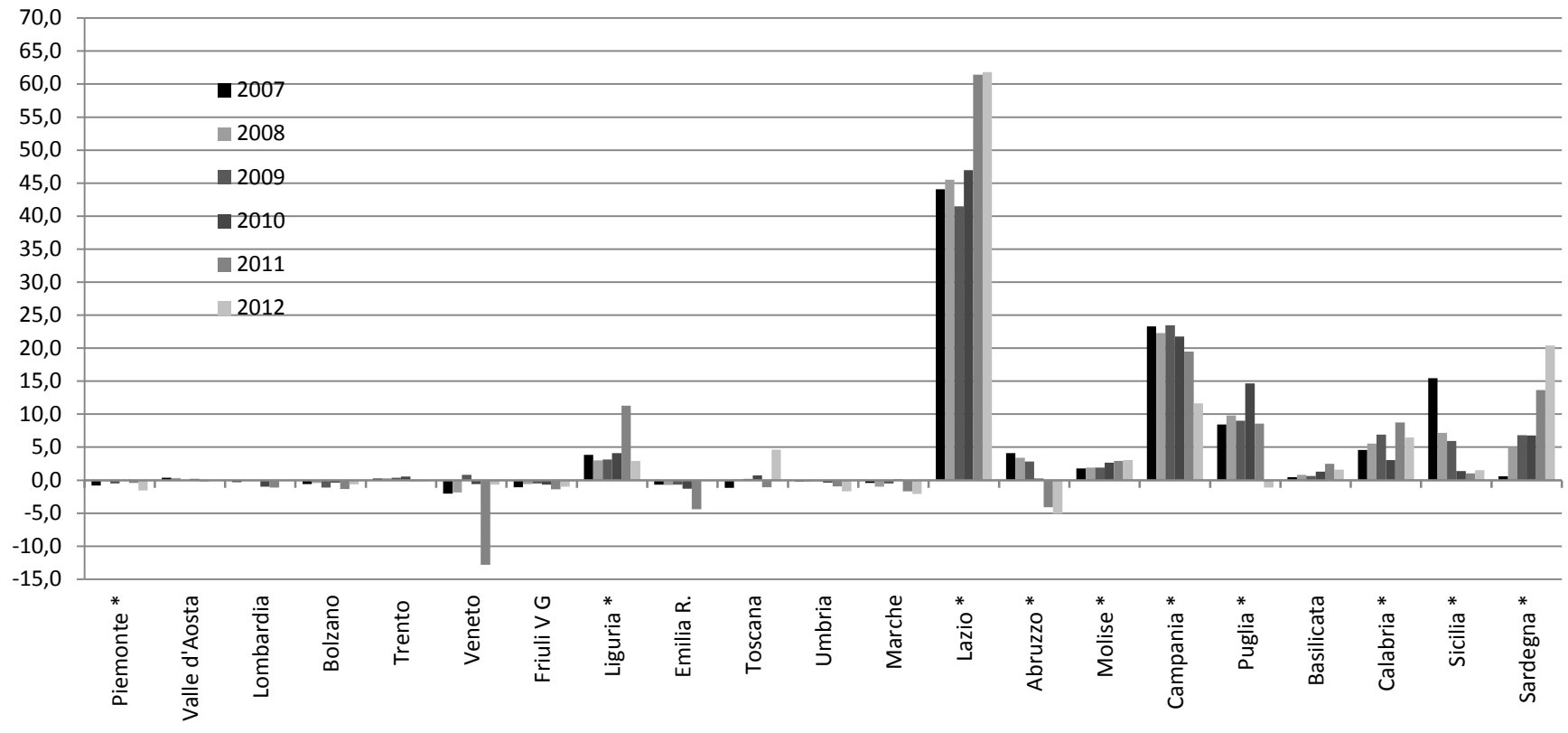
Fonte: Ns elaborazioni sui dati Ministero della Sanità

Tab. IT 7 - Ricavi da intramoenia (mln di euro)

	2008	2009	2010	2011	2012	2008-09	2009-10	2010-11	2011-12
PIEMONTE	118,246	117,399	115,733	115,776	110,762	-0,7	-1,4	0,0	-4,3
VALLE D'AOSTA	3,975	3,279	3,408	3,977	3,165	-17,5	3,9	16,7	-20,4
LOMBARDIA	231,885	231,617	222,940	228,988	223,846	-0,1	-3,7	2,7	-2,2
PA BOLZANO	0,000	0,000	1,024	1,607	1,760			56,9	9,5
PA TRENTO	9,325	9,613	9,730	9,580	9,320	3,1	1,2	-1,5	-2,7
VENETO	111,040	110,469	112,166	112,113	107,317	-0,5	1,5	0,0	-4,3
FRIULI VENEZIA GIULIA	28,891	28,500	28,699	28,973	28,448	-1,4	0,7	1,0	-1,8
LIGURIA	38,920	37,931	40,017	41,772	40,723	-2,5	5,5	4,4	-2,5
EMILIA ROMAGNA	142,040	141,493	143,417	138,045	133,277	-0,4	1,4	-3,7	-3,5
TOSCANA	125,492	130,915	127,049	124,939	114,404	4,3	-3,0	-1,7	-8,4
UMBRIA	12,437	12,758	12,569	15,109	13,948	2,6	-1,5	20,2	-7,7
MARCHE	36,916	36,863	36,347	36,167	34,782	-0,1	-1,4	-0,5	-3,8
LAZIO	93,498	108,105	116,053	120,605	110,442	15,6	7,4	3,9	-8,4
ABRUZZO	18,254	14,814	15,408	16,984	16,864	-18,8	4,0	10,2	-0,7
MOLISE	3,582	3,437	1,784	2,262	2,868	-4,0	-48,1	26,8	26,8
CAMPANIA	50,169	52,995	50,866	46,203	46,045	5,6	-4,0	-9,2	-0,3
PUGLIA	45,915	45,375	44,993	42,518	42,011	-1,2	-0,8	-5,5	-1,2
BASILICATA	3,906	4,203	3,927	5,160	4,792	7,6	-6,6	31,4	-7,1
CALABRIA	8,512	9,198	10,356	8,370	8,797	8,1	12,6	-19,2	5,1
SICILIA	48,081	48,293	46,517	44,276	43,207	0,4	-3,7	-4,8	-2,4
SARDEGNA	14,011	14,893	15,006	14,745	14,619	6,3	0,8	-1,7	-0,9
ITALIA	1.145,095	1.162,150	1.158,009	1.158,169	1.111,397	1,5	-0,4	0,0	-4,0

Fonte: Ns elaborazioni sui dati Ministero della Sanità

Fig. IT 2 Contributo al disavanzo contabile CE



Tab. IT 8 - Disavanzi contabili delle Regioni (mln di euro)

Regioni	1998		1999		2000		2001		2002		2003		2004		2005		2006		2007		2008		2009		2010		2011		2012	
	mln	%	mln	%	mln	%	mln	%	mln	%	mln	%	mln	%	mln	%	mln	%	mln	%	mln	%	mln	%	mln	%	mln	%	mln	%
Piemonte	447,8	9,8	357,1	9,6	413,1	12,8	209,8	5,1	40,4	1,4	100,5	4,3	671,1	11,6	-0,9	0,0	7,2	0,2	30,7	-0,8	5,5	-0,1	16,7	-0,5	2,0	-0,1	5,4	-0,4	16,2	-1,6
Valle d'Aosta	0,0	0,0	0,0	0,0	0,0	0,0	33,3	0,8	6,7	0,2	10,4	0,4	13,3	0,2	13,9	0,2	13,5	0,3	-13,5	0,4	-12,7	0,3	-1,0	0,0	-4,1	0,2	2,5	-0,2	0,9	-0,1
Lombardia	603,5	13,2	419,6	11,3	70,6	2,2	280,8	6,8	322,6	11,2	-63,7	-2,7	-131,3	-2,3	14,3	0,2	4,3	0,1	9,8	-0,3	4,1	-0,1	1,9	-0,1	21,7	-1,0	14,0	-1,1	-0,4	0,0
P aut. Di Bolzano	0,0	0,0	0,0	0,0	0,0	0,0	297,0	7,2	70,7	2,4	25,2	1,1	-25,2	-0,4	-28,1	-0,5	-25,3	-0,6	22,4	-0,6	15,3	-0,4	37,2	-1,1	8,2	-0,4	17,0	-1,3	6,7	-0,6
P aut. Di Trento	0,0	0,0	0,0	0,0	0,0	0,0	-4,4	-0,1	-1,0	0,0	5,0	0,2	9,0	0,2	2,8	0,0	14,1	0,3	-8,5	0,2	-10,2	0,3	-12,1	0,4	-11,7	0,5	1,8	-0,1	1,7	-0,2
Veneto	440,7	9,6	291,6	7,8	262,8	8,1	304,5	7,4	204,2	7,1	145,3	6,3	-5,7	-0,1	114,1	2,0	-71,4	-1,6	75,4	-2,0	67,6	-1,8	-27,1	0,8	12,9	-0,6	161,7	-12,8	6,8	-0,7
Friuli-Venezia G	0,0	0,0	0,0	0,0	0,0	0,0	17,6	0,4	-33,9	-1,2	-19,4	-0,8	-9,4	-0,2	-27,2	-0,5	-18,3	-0,4	39,5	-1,1	21,8	-0,6	16,7	-0,5	15,1	-0,7	17,5	-1,4	10,4	-1,0
Liguria	148,3	3,2	86,7	2,3	50,6	1,6	76,9	1,9	44,2	1,5	48,4	2,1	328,9	5,7	253,8	4,4	100,1	2,2	-141,8	3,8	-110,1	3,0	-105,1	3,1	-89,6	4,1	-142,6	11,3	-30,4	2,9
Emilia-Romagna	272,8	6,0	187,5	5,0	7,5	0,2	16,3	0,4	50,0	1,7	40,3	1,7	380,1	6,6	16,3	0,3	38,4	0,9	25,9	-0,7	26,5	-0,7	22,4	-0,7	28,7	-1,3	55,4	-4,4	0,0	0,0
Toscana	132,2	2,9	14,9	0,4	49,2	1,5	88,0	2,1	43,8	1,5	-20,4	-0,9	240,4	4,2	15,0	0,3	120,6	2,7	42,2	-1,1	-3,4	0,1	-6,9	0,2	-16,3	0,7	13,5	-1,1	-48,0	4,6
Umbria	33,5	0,7	6,0	0,2	15,5	0,5	6,7	0,2	9,8	0,3	45,9	2,0	52,4	0,9	8,2	0,1	40,6	0,9	6,9	-0,2	8,5	-0,2	4,8	-0,1	8,6	-0,4	11,8	-0,9	17,7	-1,7
Marche	129,1	2,8	118,7	3,2	-152,0	-4,7	125,2	3,0	97,8	3,4	71,4	3,1	162,8	2,8	18,3	0,3	39,0	0,9	15,0	-0,4	36,8	-1,0	16,6	-0,5	-2,5	0,1	21,2	-1,7	21,6	-2,1
Lazio	802,9	17,5	700,1	18,8	756,8	23,4	986,7	23,9	574,1	19,9	710,6	30,6	1669,3	28,8	1737,3	30,3	1970,9	44,0	-1634,9	44,1	-1664,5	45,5	-1396,0	41,5	-1030,7	46,9	-774,9	61,4	-644,4	61,8
Abruzzo	55,1	1,2	70,0	1,9	146,5	4,5	75,2	1,8	135,6	4,7	216,5	9,3	103,7	1,8	240,9	4,2	140,4	3,1	-151,5	4,1	-123,5	3,4	-94,5	2,8	-5,8	0,3	51,7	-4,1	53,0	-5,1
Molise	16,4	0,4	12,6	0,3	5,7	0,2	37,5	0,9	18,5	0,6	73,0	3,1	43,7	0,8	139,4	2,4	58,8	1,3	-66,6	1,8	-70,4	1,9	-63,6	1,9	-57,8	2,6	-36,7	2,9	-31,5	3,0
Campania	538,5	11,8	530,9	14,2	770,9	23,9	628,9	15,3	637,9	22,1	556,0	23,9	1181,8	20,4	1792,6	31,3	761,1	17,0	-863,7	23,3	-814,8	22,3	-788,9	23,4	-478,0	21,8	-245,5	19,5	-121,5	11,7
Puglia	358,7	7,8	307,3	8,2	248,4	7,7	166,3	4,0	4,2	0,1	-108,9	-4,7	-41,6	-0,7	411,9	7,2	169,9	3,8	-312,8	8,4	-358,2	9,8	-302,5	9,0	-322,2	14,7	-108,3	8,6	11,8	-1,1
Basilicata	-47,3	-1,0	0,5	0,0	31,0	1,0	28,4	0,7	0,6	0,0	19,2	0,8	31,2	0,5	42,8	0,7	22,1	0,5	-17,6	0,5	-29,2	0,8	-21,0	0,6	-28,3	1,3	-31,1	2,5	-16,9	1,6
Calabria	189,3	4,1	155,6	4,2	233,5	7,2	226,1	5,5	147,9	5,1	57,3	2,5	128,4	2,2	79,1	1,4	34,9	0,8	-169,8	4,6	-202,1	5,5	-231,9	6,9	-66,6	3,0	-110,4	8,8	-67,4	6,5
Sicilia	336,8	7,4	346,4	9,3	134,8	4,2	414,7	10,1	341,7	11,8	267,4	11,5	747,7	12,9	563,1	9,8	932,5	20,8	-573,9	15,5	-261,6	7,2	-200,0	5,9	-30,5	1,4	-12,7	1,0	-16,0	1,5
Sardegna	116,6	2,5	124,3	3,3	182,9	5,7	106,3	2,6	174,6	6,0	143,2	6,2	239,5	4,1	327,1	5,7	129,9	2,9	-22,5	0,6	-183,5	5,0	-229,7	6,8	-148,7	6,8	-172,4	13,7	-212,9	20,4
ITALIA	4575,2	100,0	3729,9	100,0	3228,0	100,0	4121,7	100,0	2890,6	100,0	2323,4	100,0	5790,0	100,0	5734,9	100,0	4483,4	100,0	-3709,3	100,0	-3658,0	100,0	-3364,2	100,0	-2195,6	100,0	-1261,3	100,0	-1042,6	100,0

Fonte: Ns elaborazioni sui dati Ministero della Sanità

(*) Deficit da CE;

Fig. IT 4a - Indicatori di crescita della sanità

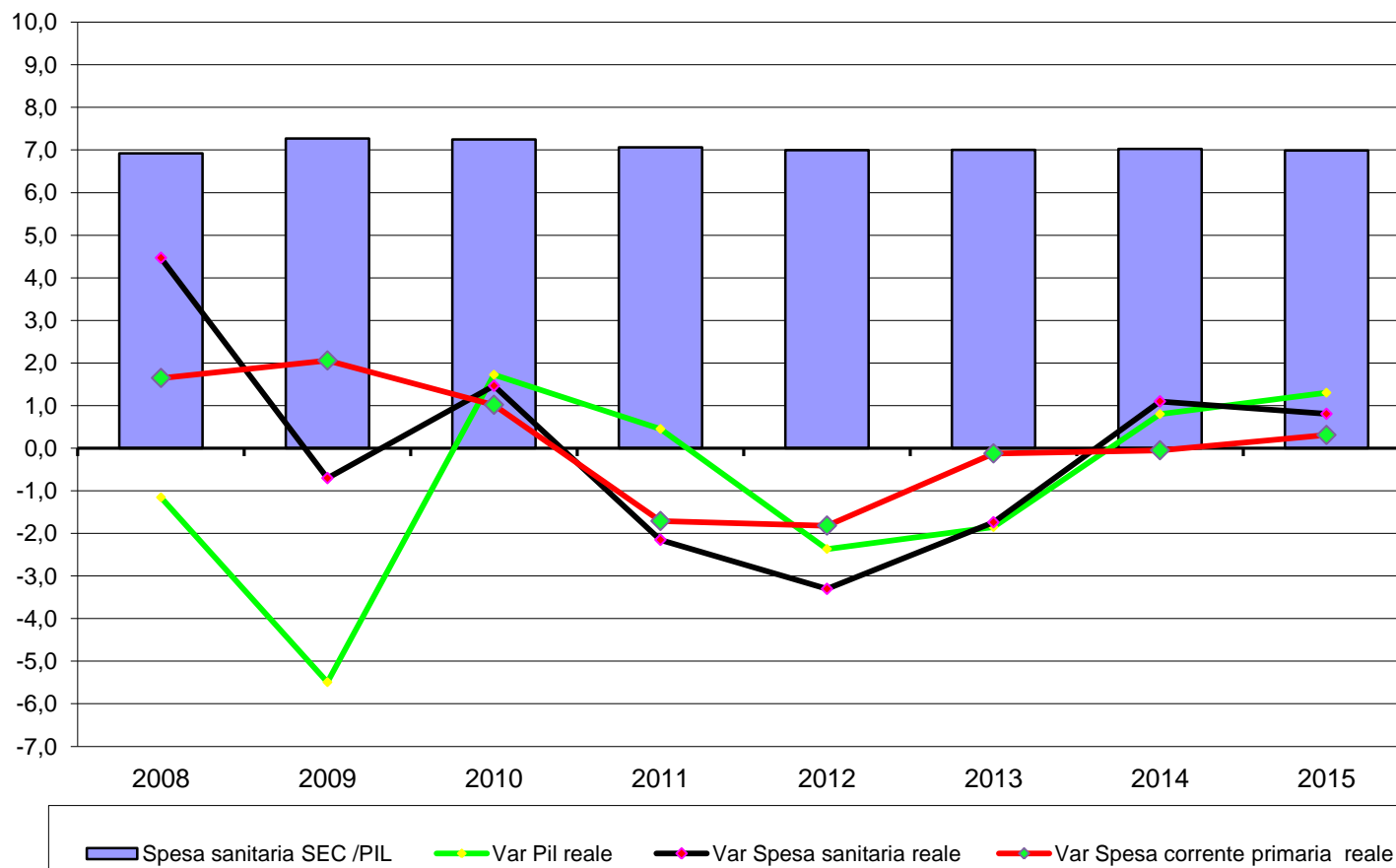
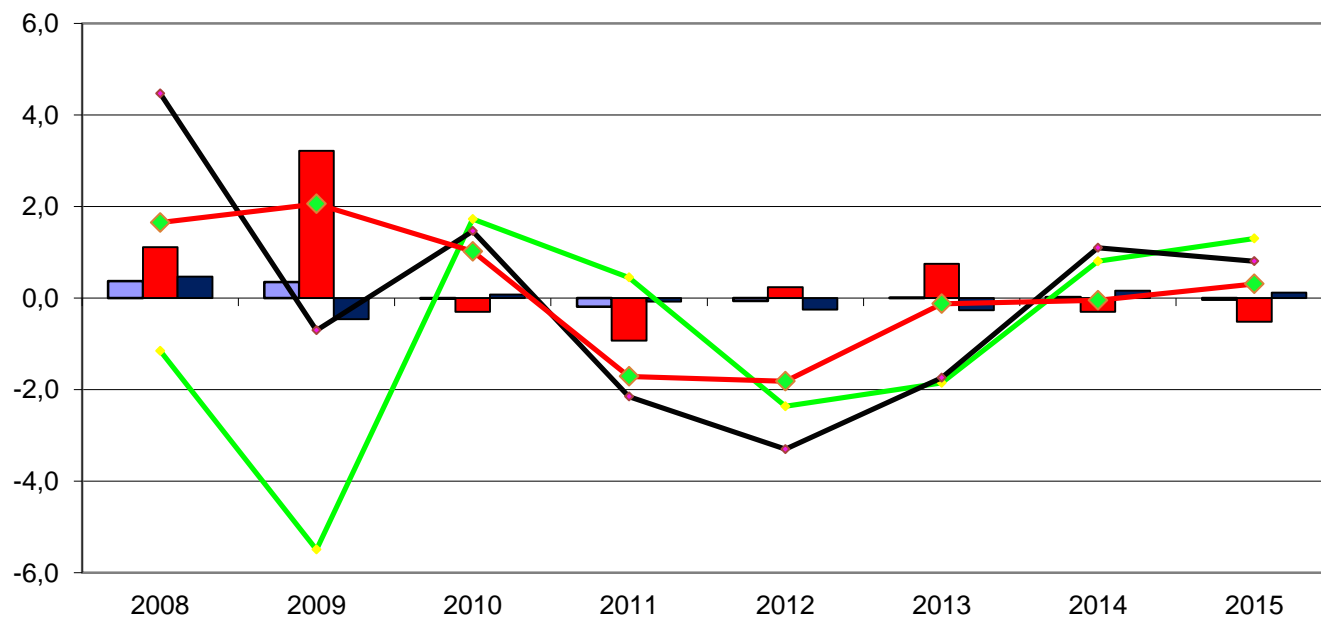


Fig. IT 4b - Le variazioni della spesa primaria corrente e della spesa sanitaria in rapporto al Pil



Var Spesa sanitaria SEC /PIL	Var Spesa corrente primaria/PIL
Var Spesa sanitaria SEC/Spesa primaria corrente	Var Pil reale
Var Spesa sanitaria reale	Var Spesa corrente primaria reale

Tab. IT 10 - Risultati e previsioni di spesa sanitaria (mln di euro)

	2011	2012	2013	2014	2015	2016
Spesa sanitaria programmatica post LS stabilità 2013	112.039	113.597	112.327	112.421	115.397	
Spesa sanitaria tendenziale DEF aprile e settembre 2013	111.593	110.842	111.108	113.029	115.424	117.616
Manovra Legge di Stabilità 2014						
<i>Riduzione FSN disposizioni pubblico impiego (art. 1, c. 481)</i>					540	610
<i>Finanziamento policlinici universitari non statali; Gaslini Genova; Bambino Gesù (art.1 c. 221; 337; 378)</i>				82	37	37
<i>Aumento FSN Screening neonatali (art.1, c. 229)</i>				5	5	5
Spesa sanitaria programmatica post LS 2014	111.593	110.842	111.108	113.116	114.926	117.048
Spesa sanitaria tendenziale DEF aprile 2014	111.593	109.611	109.254	111.474	113.703	116.149
<i>variazioni spesa tendenziale</i>		-1,8%	-0,3%	2,0%	2,0%	2,2%
Pil DEF aprile 2014	1.579.946	1.566.912	1.560.024	1.587.053	1.626.750	1.676.571
<i>variazioni pil</i>		-0,8%	-0,4%	1,7%	2,5%	3,1%
<i>% sul Pil della spesa sanitaria</i>	7,1%	7,0%	7,0%	7,0%	7,0%	6,9%

Fonte: ns elaborazioni su documenti di finanza pubblica

Tab. IT 11 - Il finanziamento del SSN (mln di euro)

	2014	2015	2016
Finanziamento rideterminato cui concorre lo Stato (1)	109.900	113.760	117.710
Manovra LS 2014			
<i>Riduzione FSN disposizioni pubblico impiego (art. 1, c. 481)</i>		540	610
<i>Riduzione FSN Friuli VG e sanità penitenziaria per aumento compartecipazione regionale accise sui tabacchi (art.1, c. 513)</i>	3	3	3
<i>Screening neonatali (art.1, c. 229)</i>	5	5	5
<i>Borse studio medici specializzandi (art. 1 c. 424)</i>	30	50	50
Finanziamento rideterminato cui concorre lo Stato post LS	109.932	113.273	117.153
Spesa sanitaria tendenziale DEF aprile 2014	111.474	113.703	116.149
Previsioni Pil DEF 2014	1.587.053	1.626.750	1.676.571
<i>variazioni Pil</i>		2,5%	3,1%
Riallineamento finanziamento al Pil DEF aprile 2014 (2)	109.932	112.094	114.970

Fonte: ns elaborazioni su documenti di finanza pubblica

(1) Il finanziamento 2015-2016 è determinato sulla base del Pil nominale previsto nella NA al Def 2013 (per 2015 tiene conto della riduzione di 100 mln ascrivibili al dl 95/2012);

(2) Nostre stime: alle variazioni di crescita del Pil si aggiungono gli effetti sul finanziamento della LS 2014 ;