



Regione
Puglia



AGENZIA REGIONALE STRATEGICA PER LO
SVILUPPO ECOSOSTENIBILE DEL TERRITORIO



Azienda Sanitaria
Locale BR - Brindisi

Riconversione dell'Ospedale di San Pietro Vernotico (BR) in P.T.A.

Documento di Indirizzo alla Progettazione

Il Direttore Generale ASL Brindisi:
Dr. Giuseppe Pasqualone

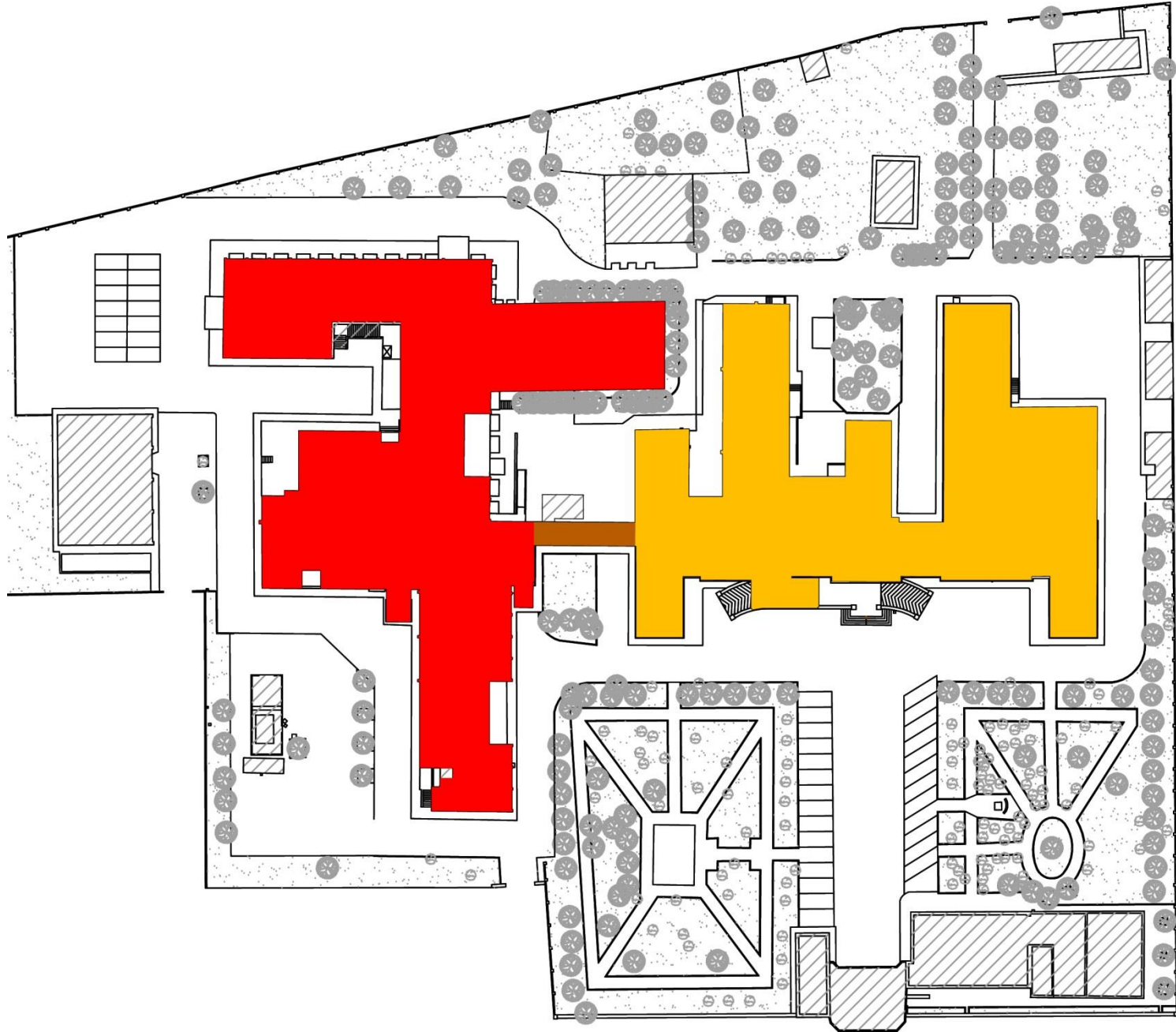
Il Commissario Straordinario ASSET:
Ing. Raffaele Sannicandro

Il Responsabile Unico di Procedimento:
Ing. Gianluca Natale

FOTO AEREA



PLANIMETRIA GENERALE



STRATEGIE PER IL RAGGIUNGIMENTO DEGLI OBIETTIVI

L'intervento di riqualificazione relativo alla "Riconversione dell'Ospedale di San Pietro Vernotico (BR) in P.T.A." è rivolto ad adeguare l'intero compendio immobiliare alle normative nazionali e regionali al fine dell'accreditamento della struttura sanitaria come P.T.A.

STRATEGIE PER IL RAGGIUNGIMENTO DEGLI OBIETTIVI

L'intervento di riconversione sarà realizzato nel rispetto dei seguenti requisiti:

1- protezione antisismica;

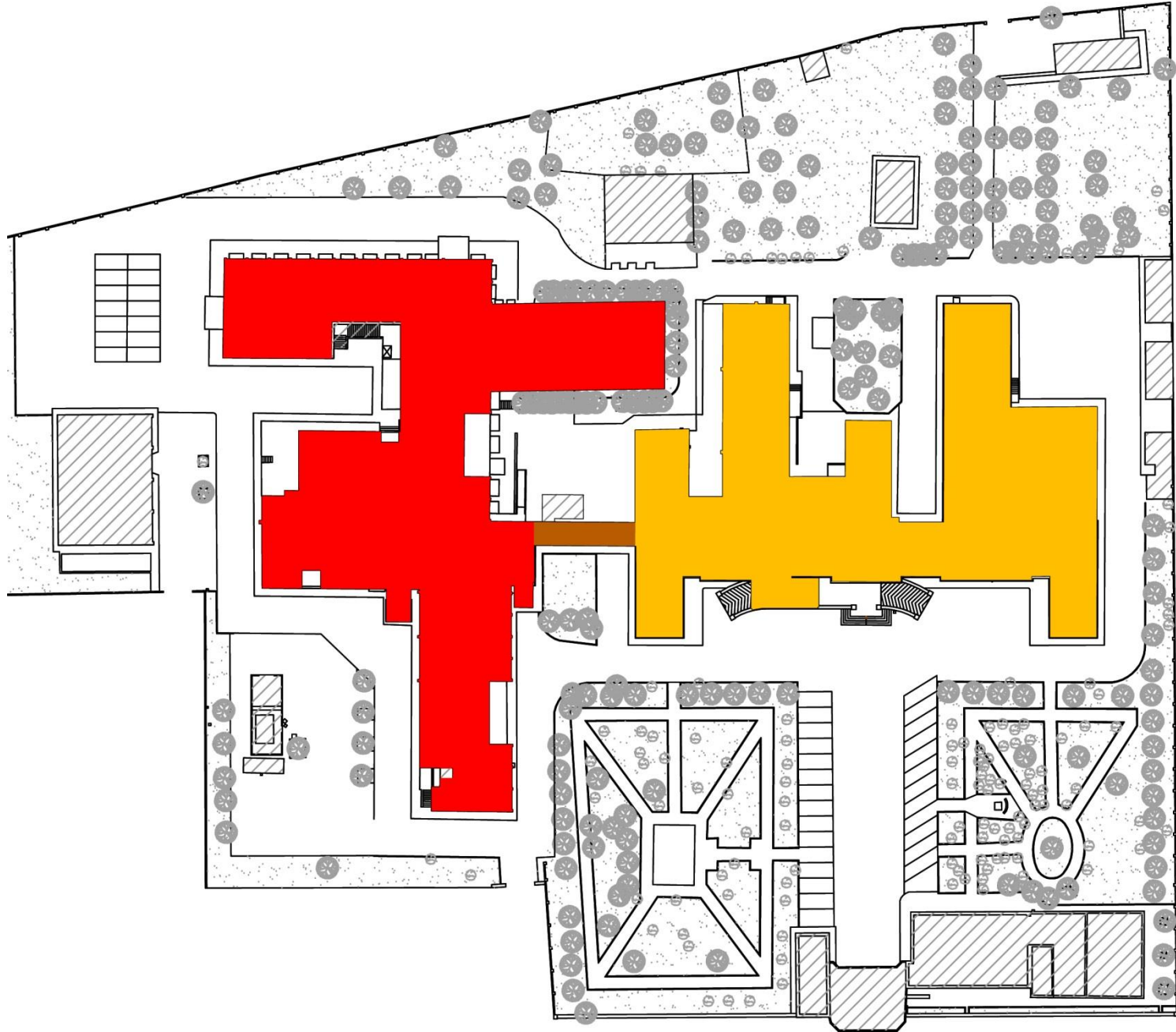
2- protezione antincendio;

3- protezione acustica;

4- igiene sui luoghi di lavoro;

5- eliminazione delle barriere architettoniche.

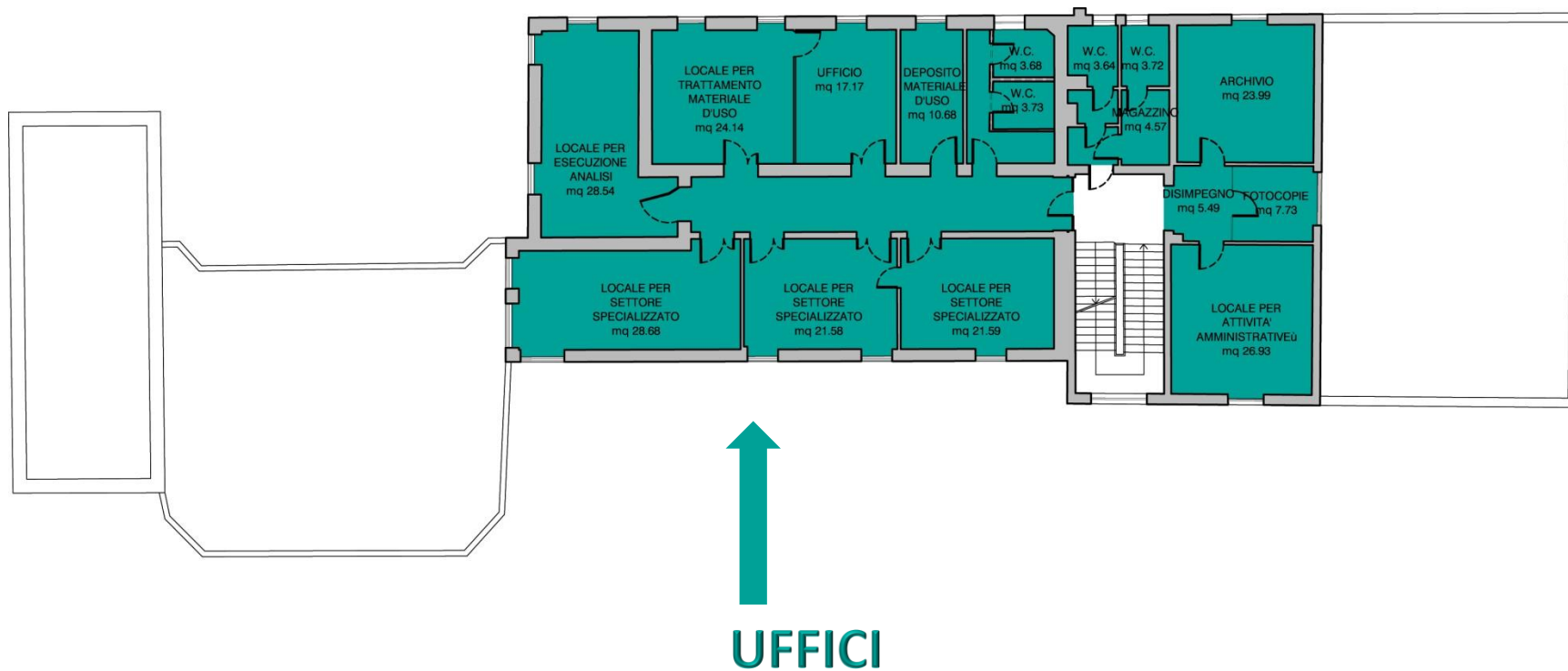
PLANIMETRIA GENERALE



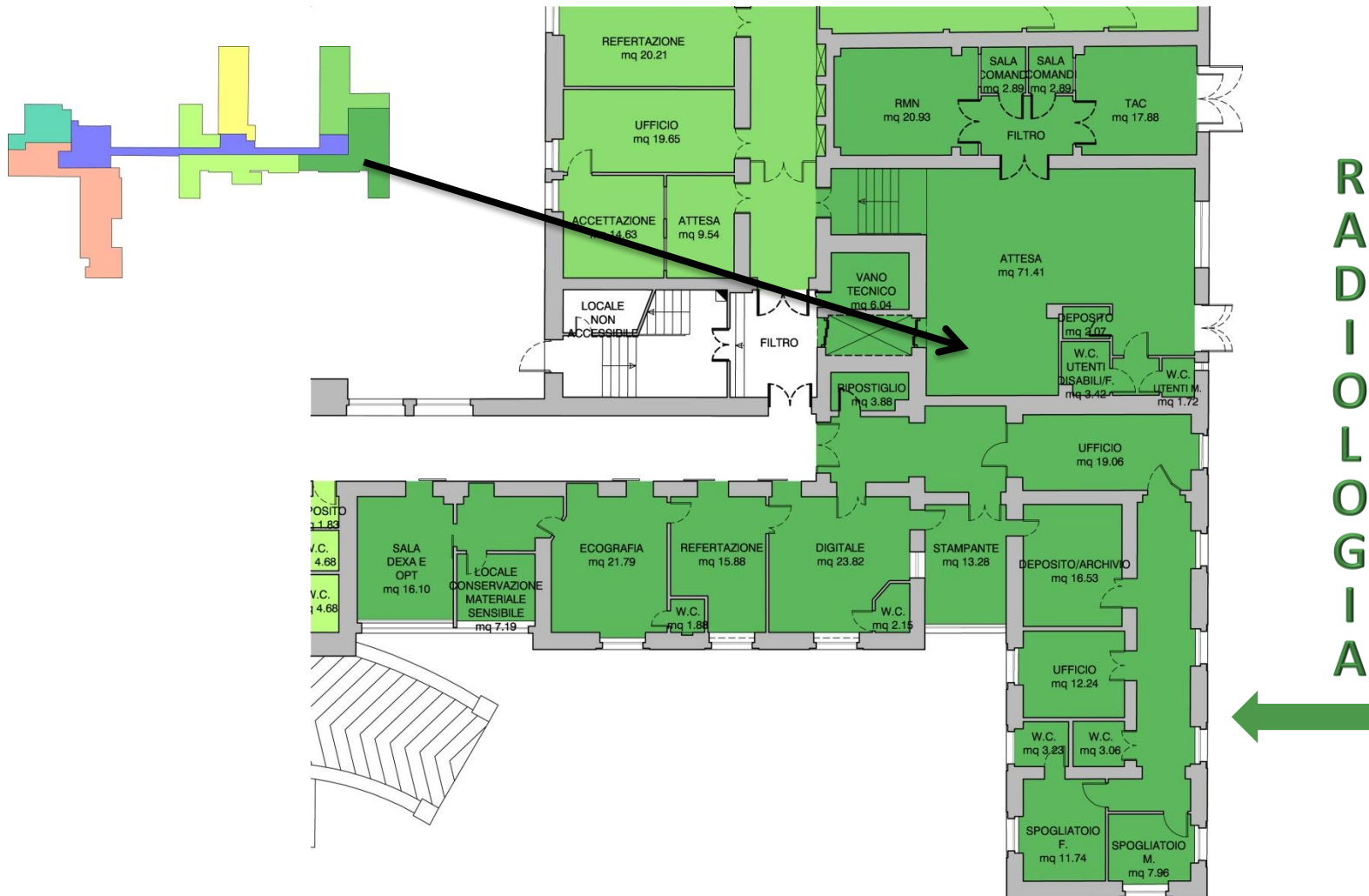
Piano terra palazzina uffici



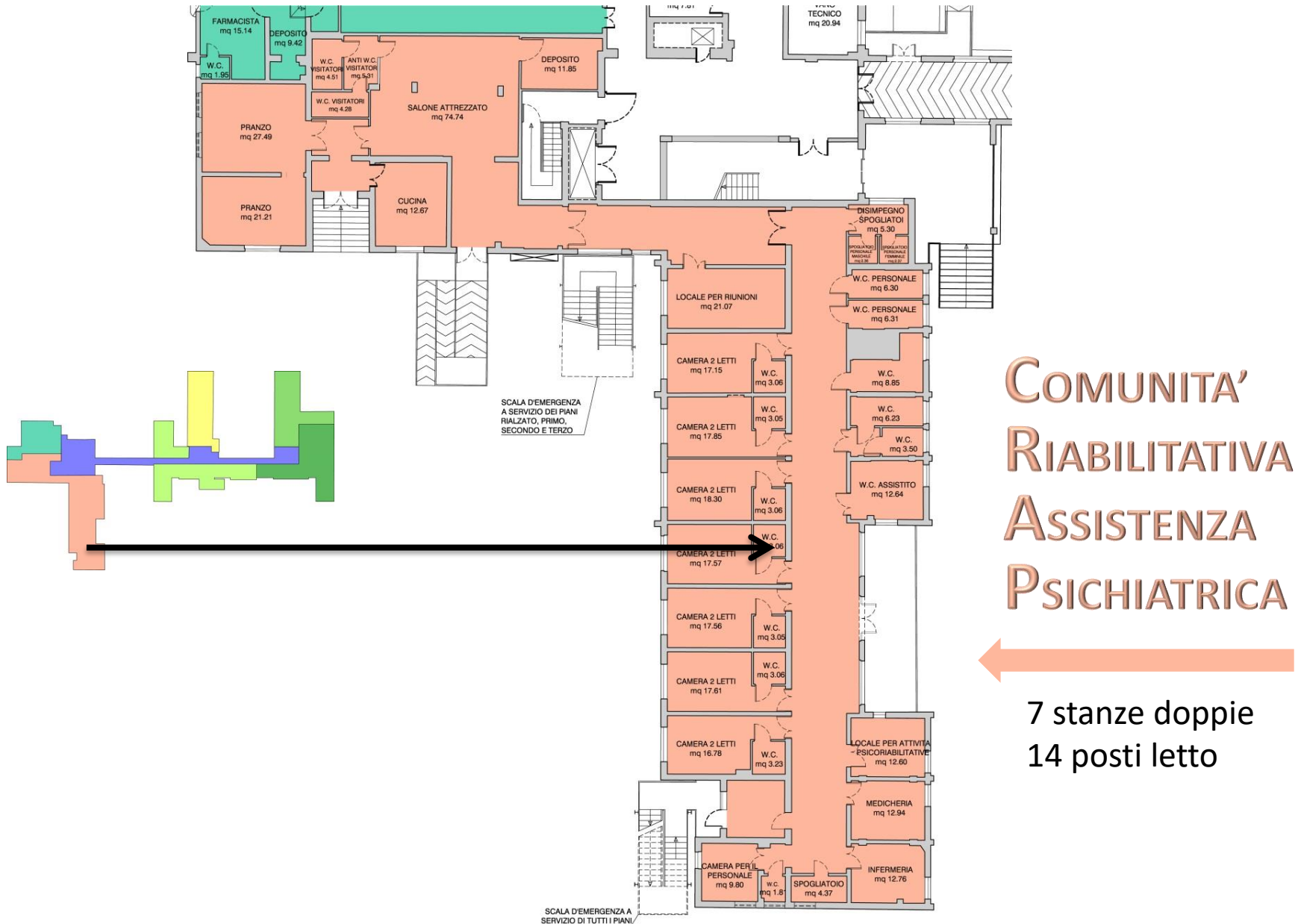
Piano primo palazzina uffici



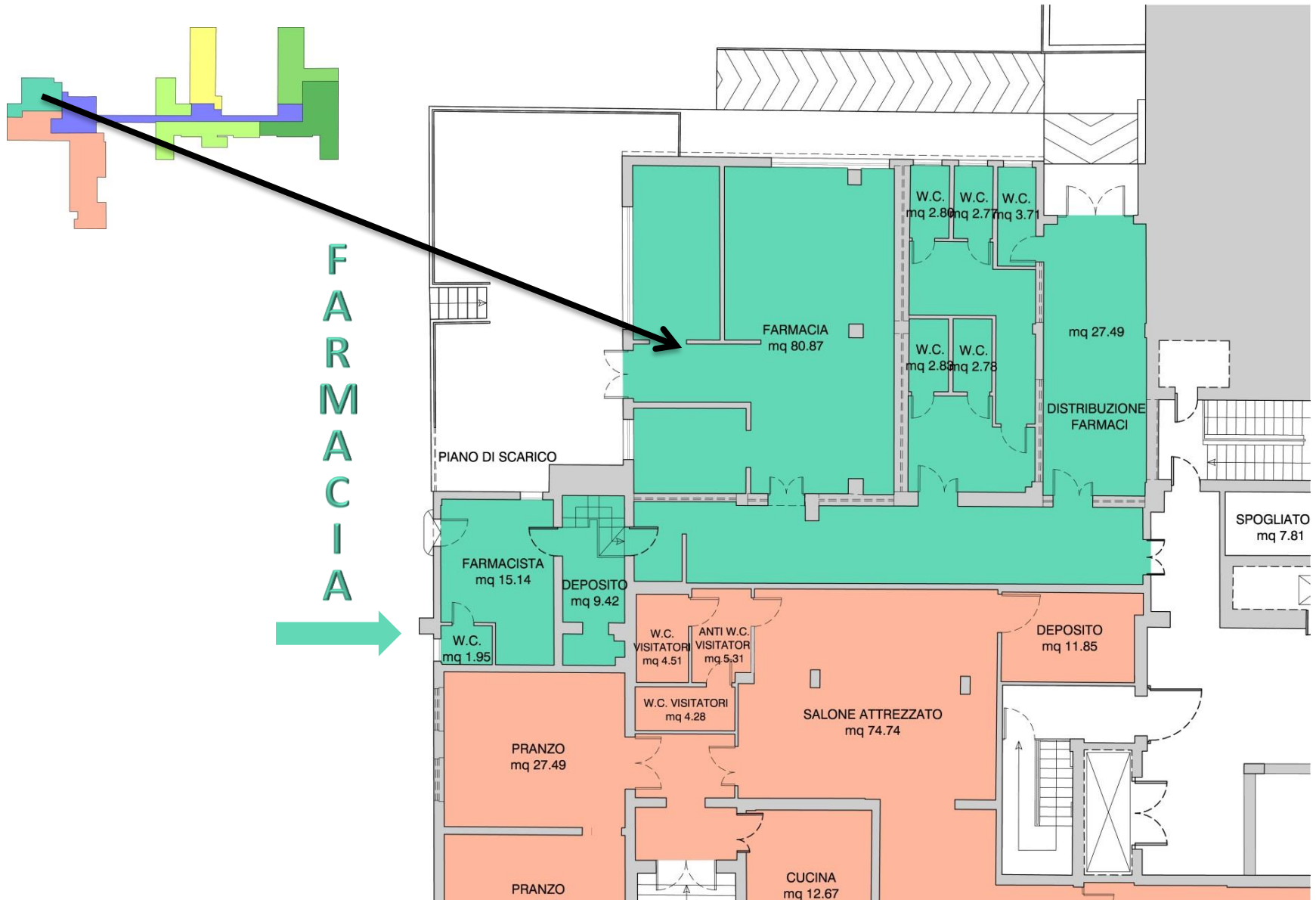
Piano rialzato corpo principale



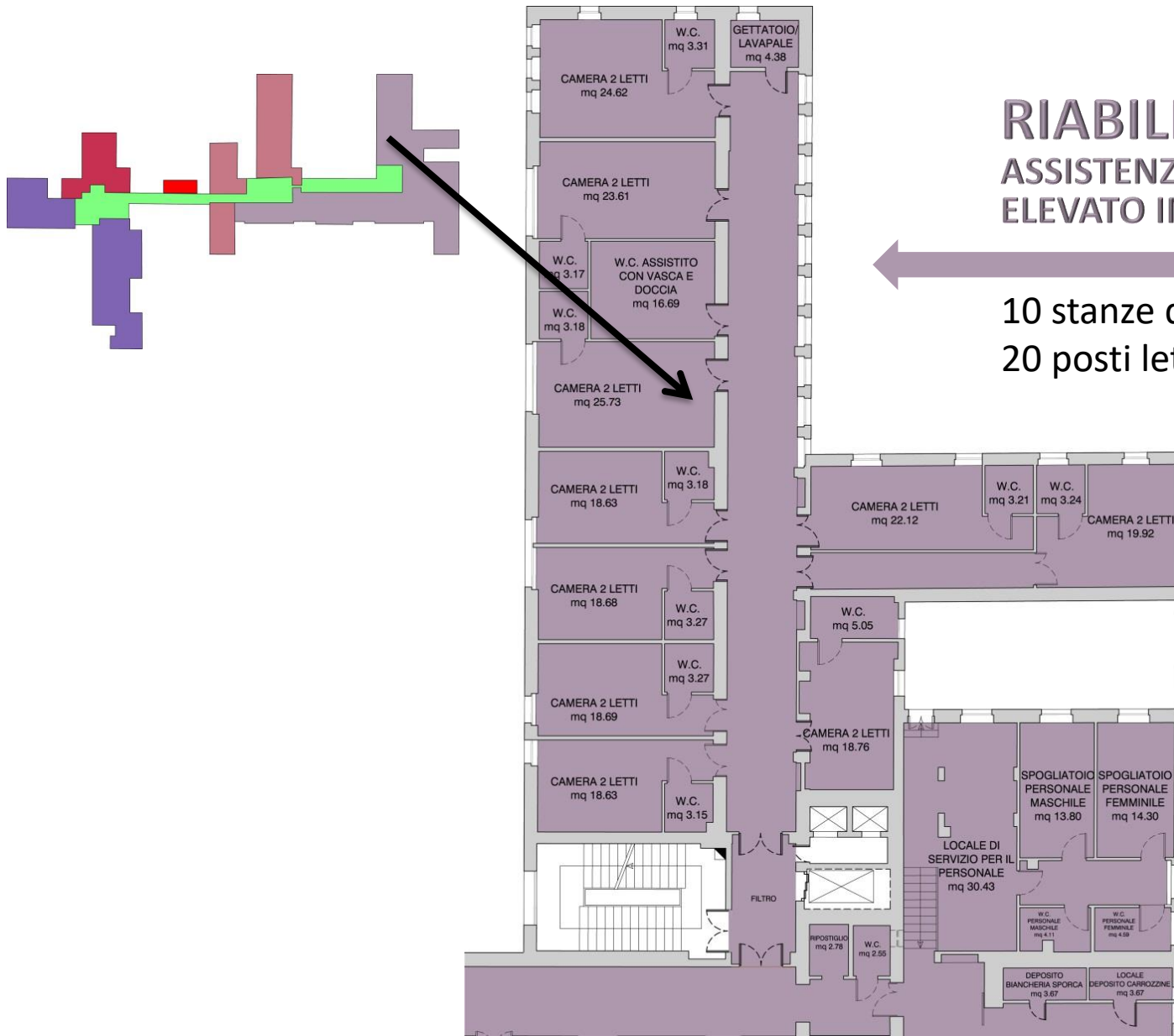
Piano rialzato corpo principale



Piano rialzato corpo principale



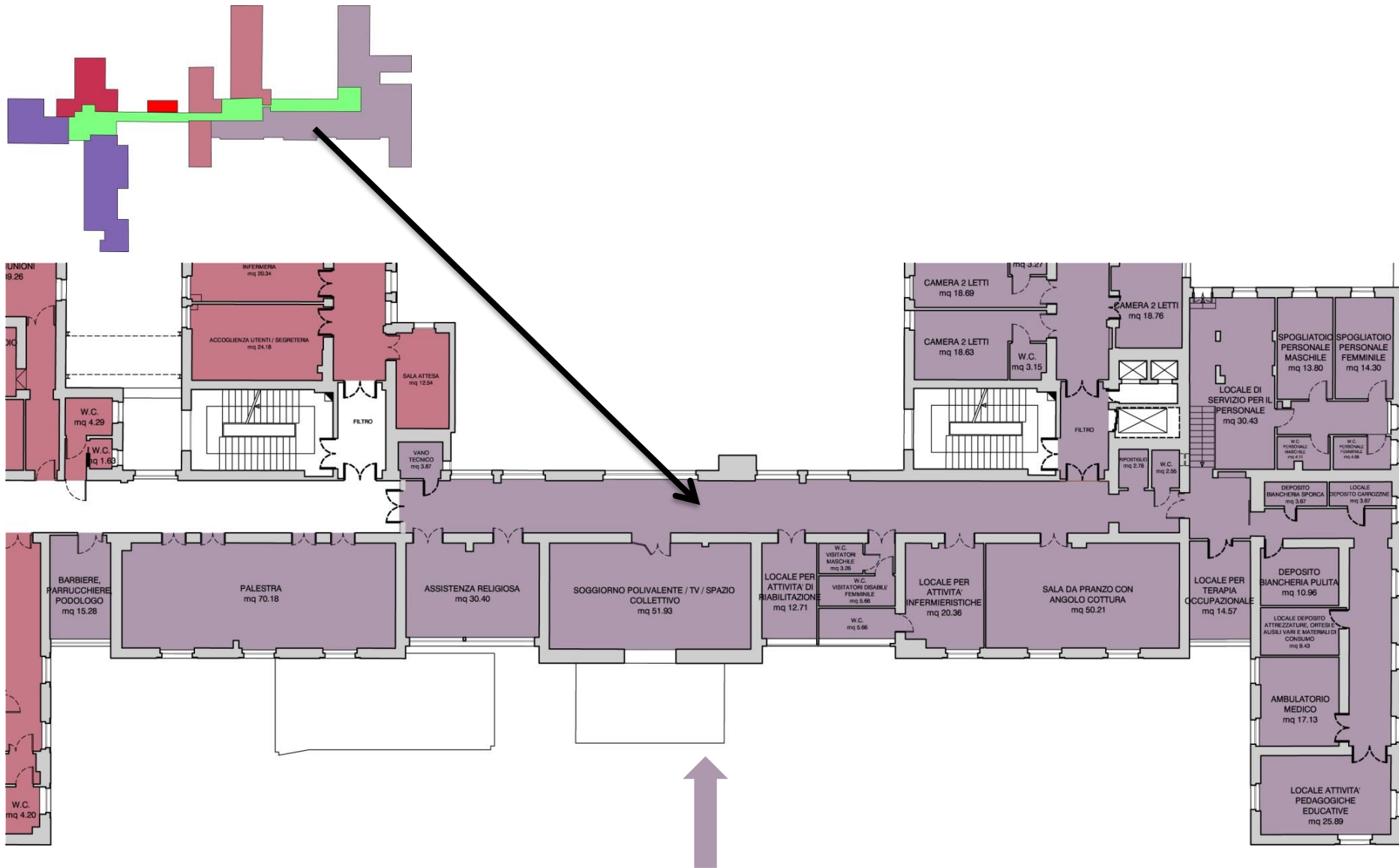
Piano primo corpo principale



RIABILITAZIONE - R1
ASSISTENZA RESIDENZIALE AD
ELEVATO IMPEGNO SANITARIO

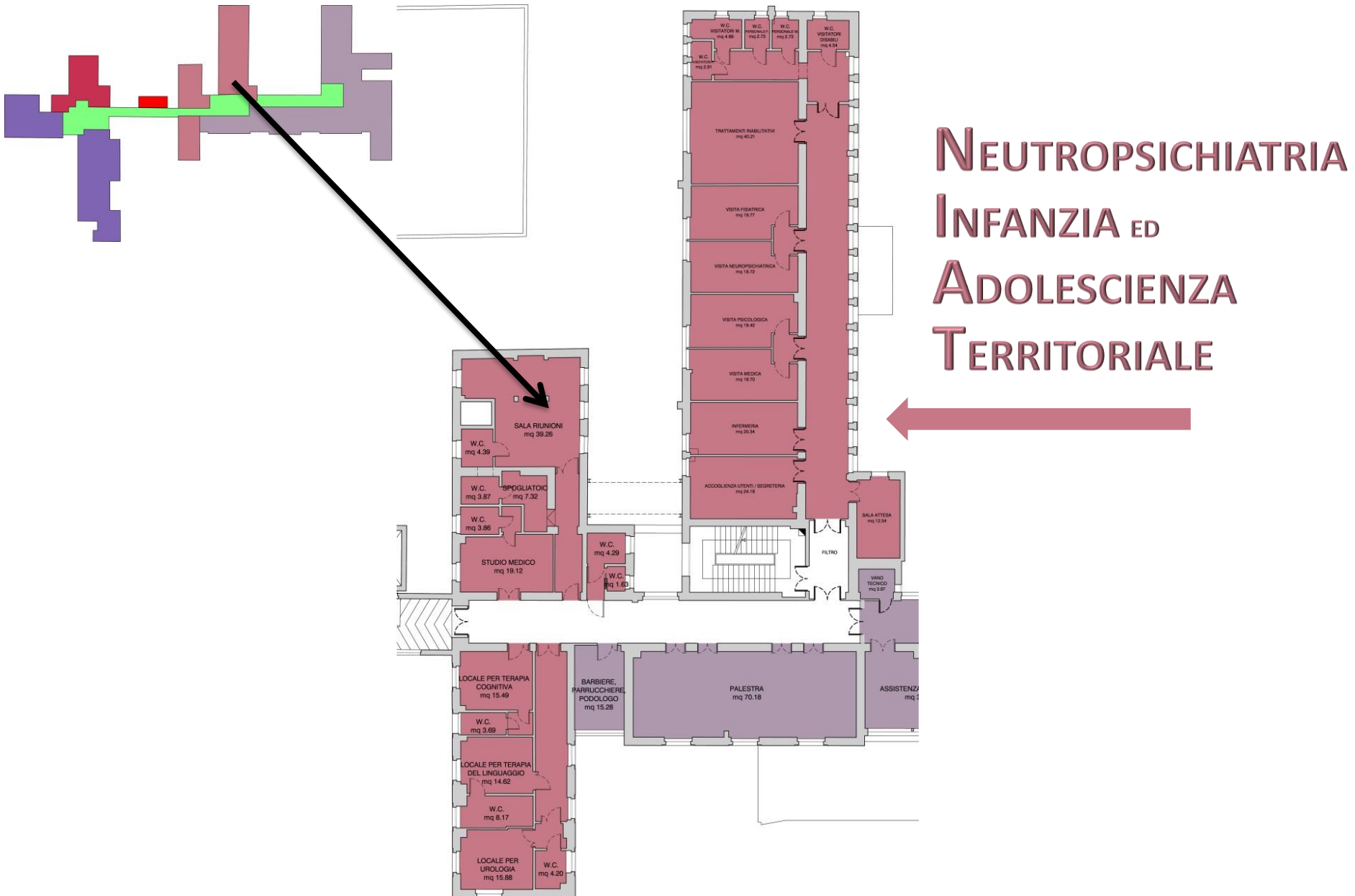
10 stanze doppie
20 posti letto

Piano primo corpo principale

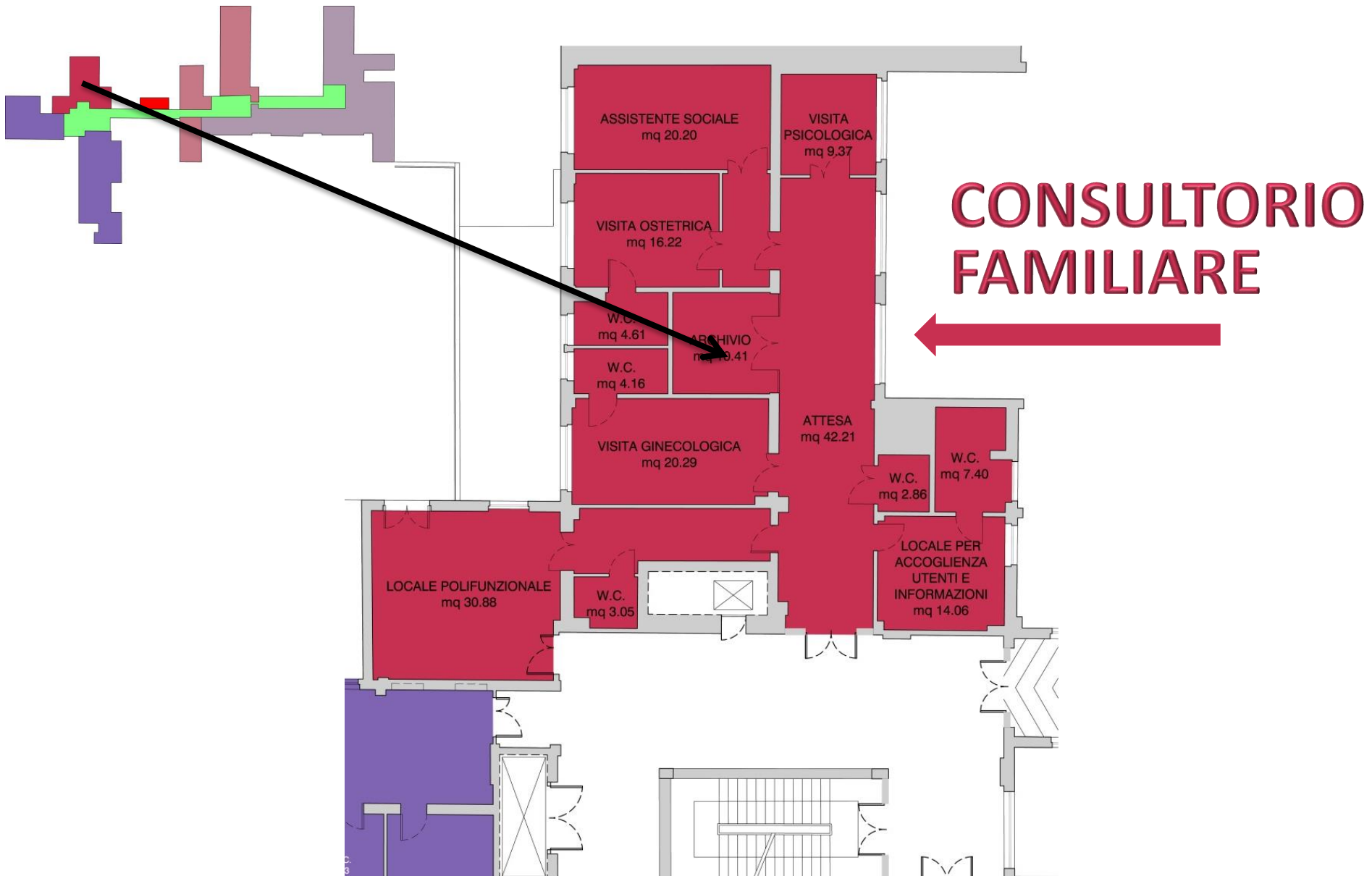


RIABILITAZIONE – SERVIZI PLURINUCLEO

Piano primo corpo principale



Piano primo corpo principale



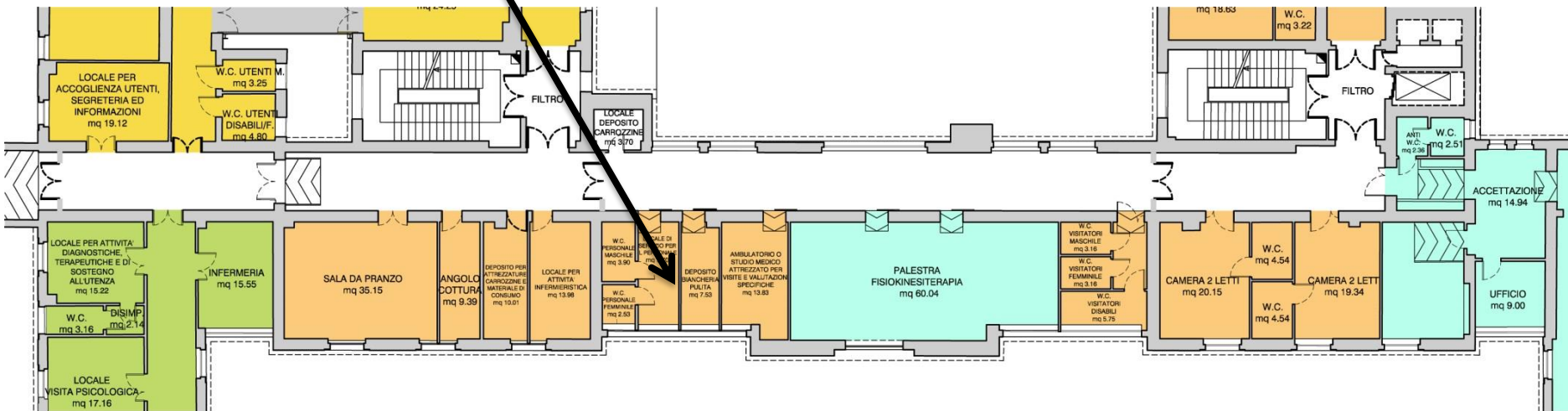
Piano secondo corpo principale



RIABILITAZIONE – R2
RESIDENZA SANITARIA
ASSISTENZIALE ESTENSIVA E DI
MANTENIMENTO PER PERSONE
ANZIANE NON AUTOSUFFICIENTI

10 stanze doppie
20 posti letto

Piano secondo corpo principale

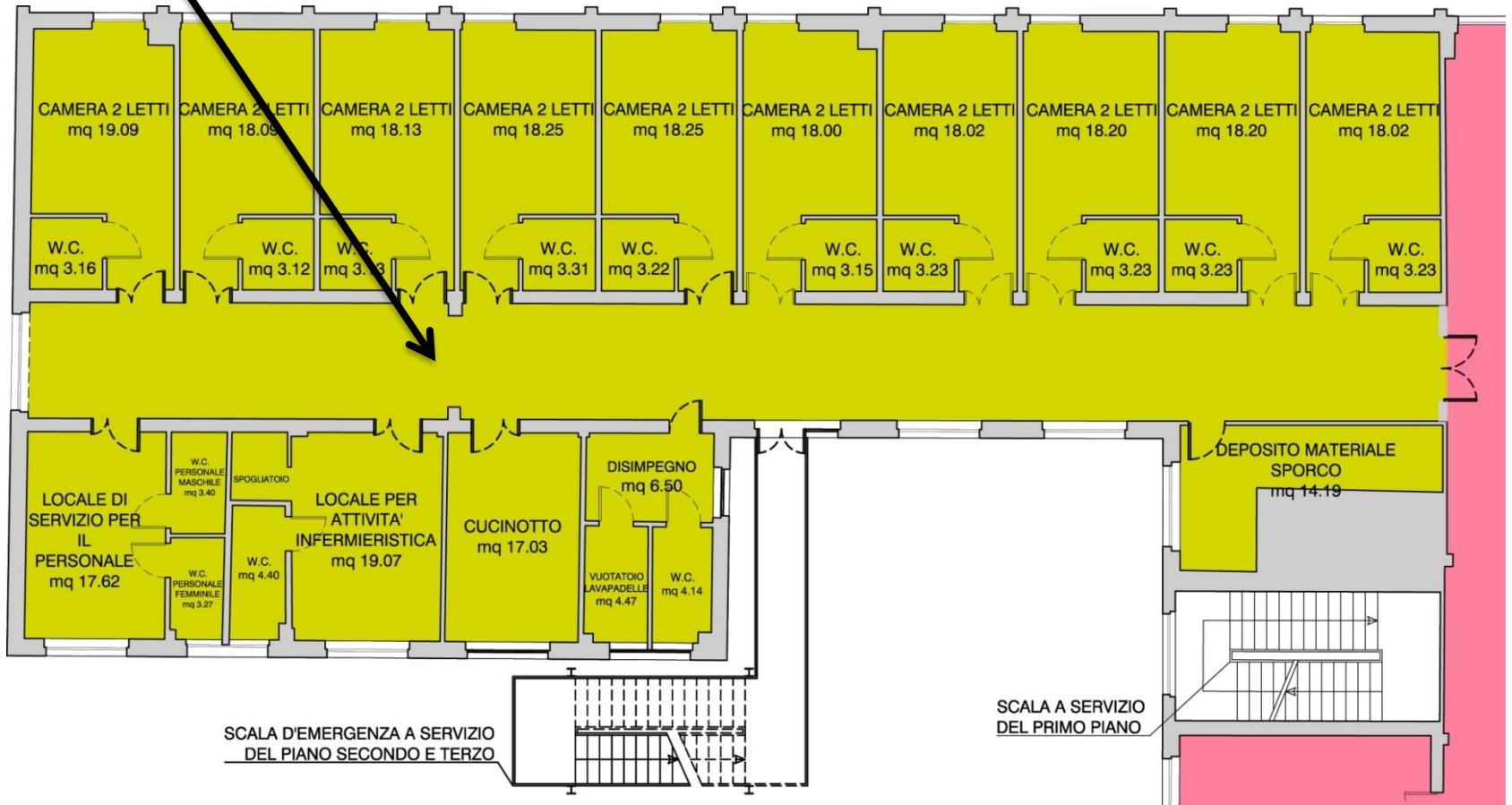
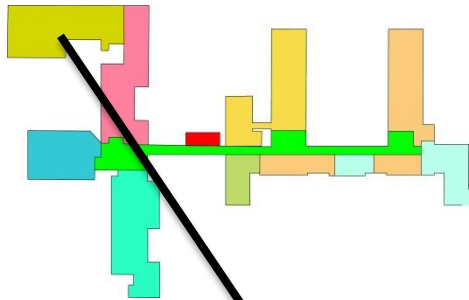


RIABILITAZIONE – SERVIZI PLURINUCLEO

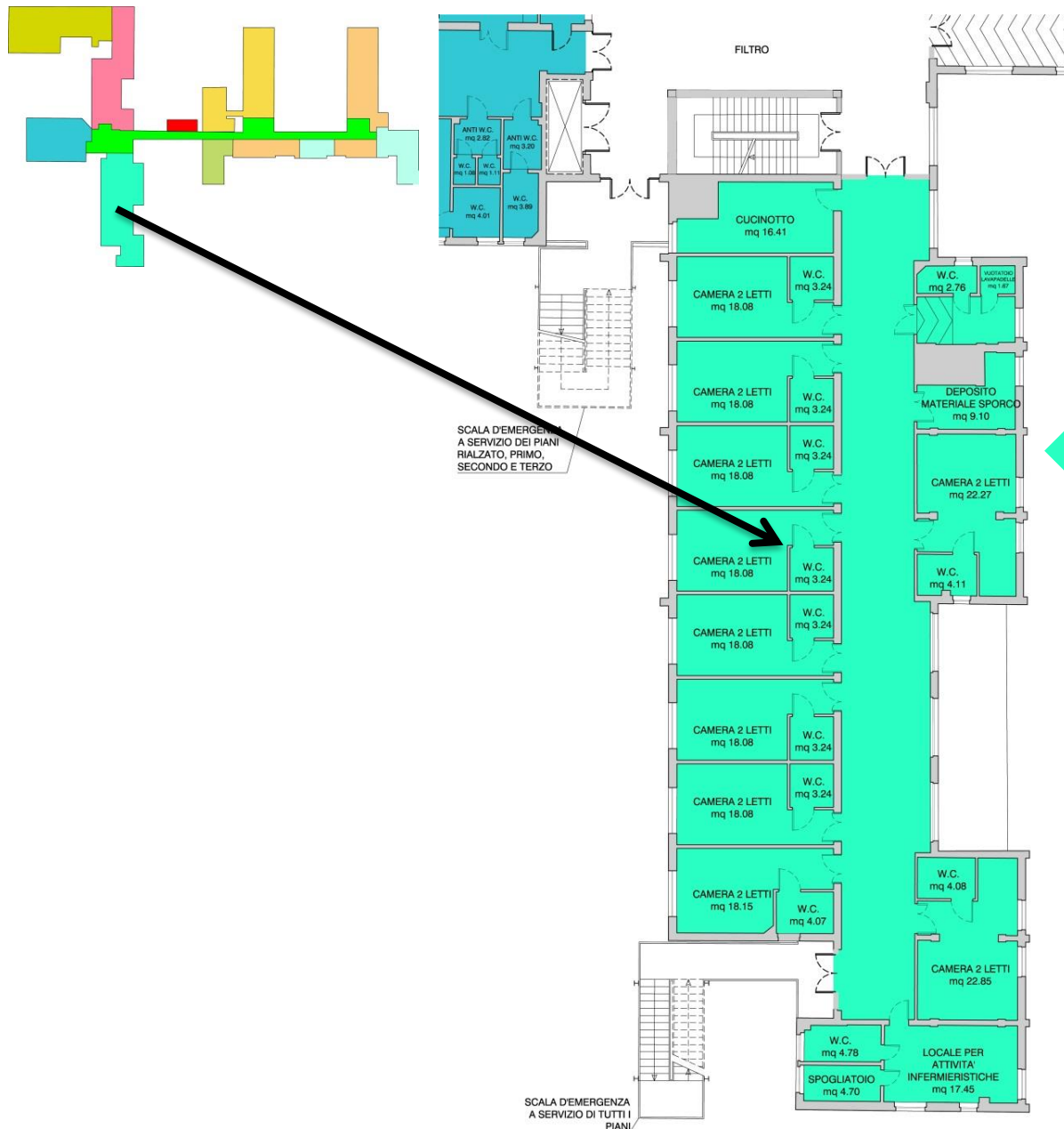
Piano secondo corpo principale

RIABILITAZIONE – R2D
RESIDENZA SANITARIA
ASSISTENZIALE ESTENSIVA E DI
MANTENIMENTO PER NON
AUTOSUFFICIENTI AFFETTI DA
DEMENTIA

10 stanze doppie
20 posti letto



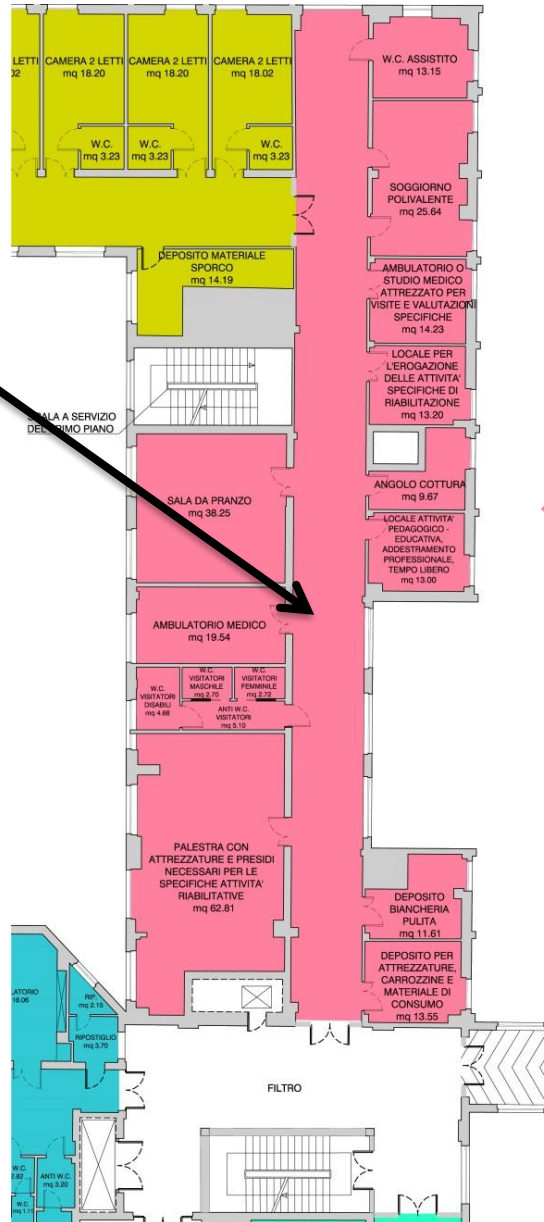
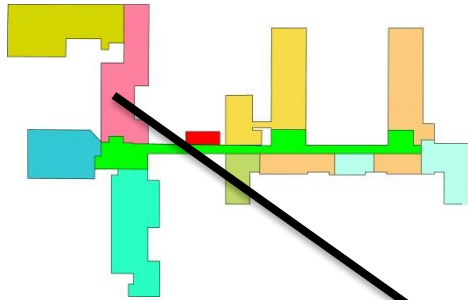
Piano secondo corpo principale



RIABILITAZIONE – R3
RESIDENZA SANITARIA
ASSISTENZIALE ESTENSIVA E DI
MANTENIMENTO PER ANZIANI
NON AUTOSUFFICIENTI AFFETTI
DA DEMENZA

10 stanze doppie
20 posti letto

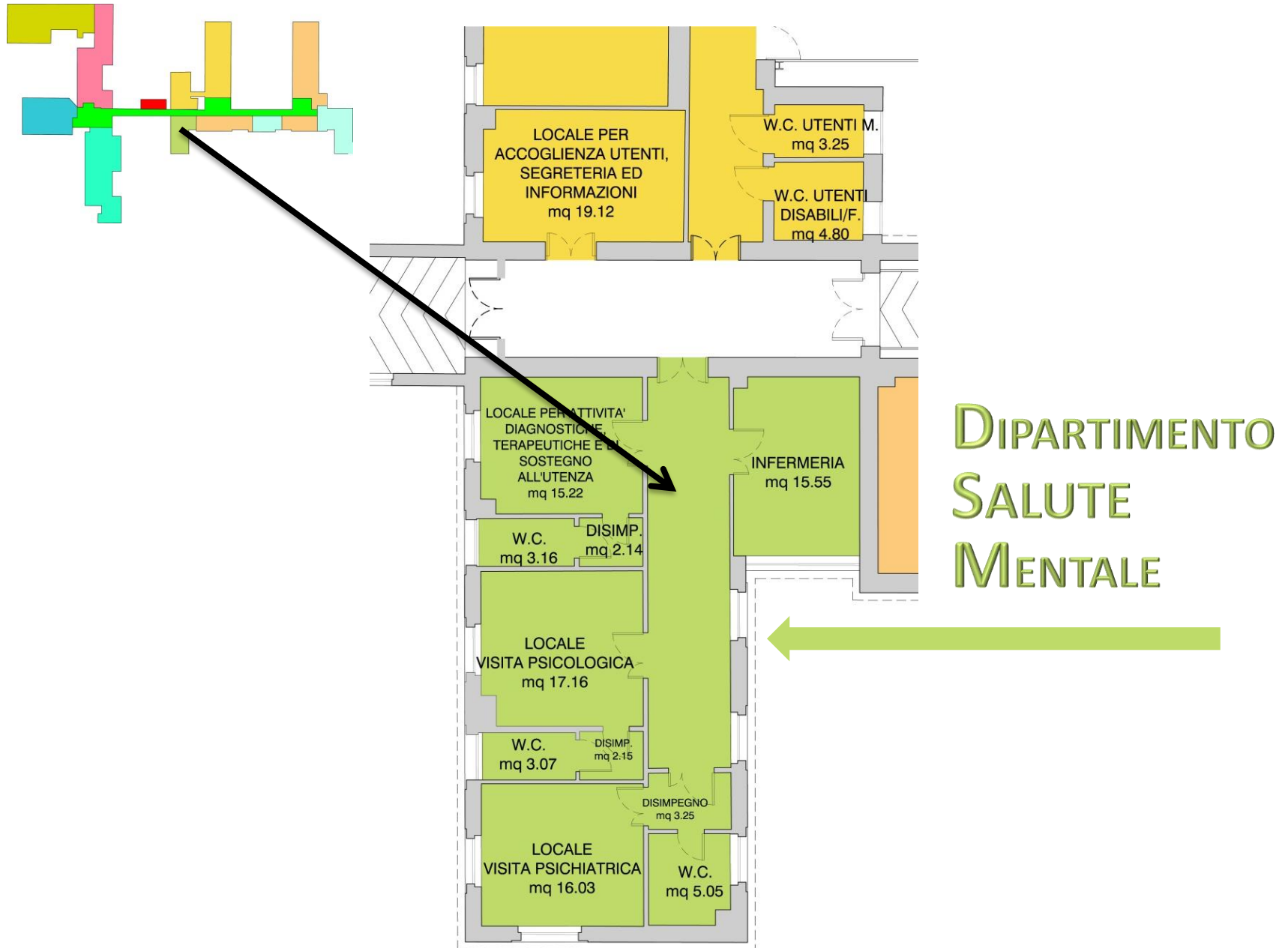
Piano secondo corpo principale



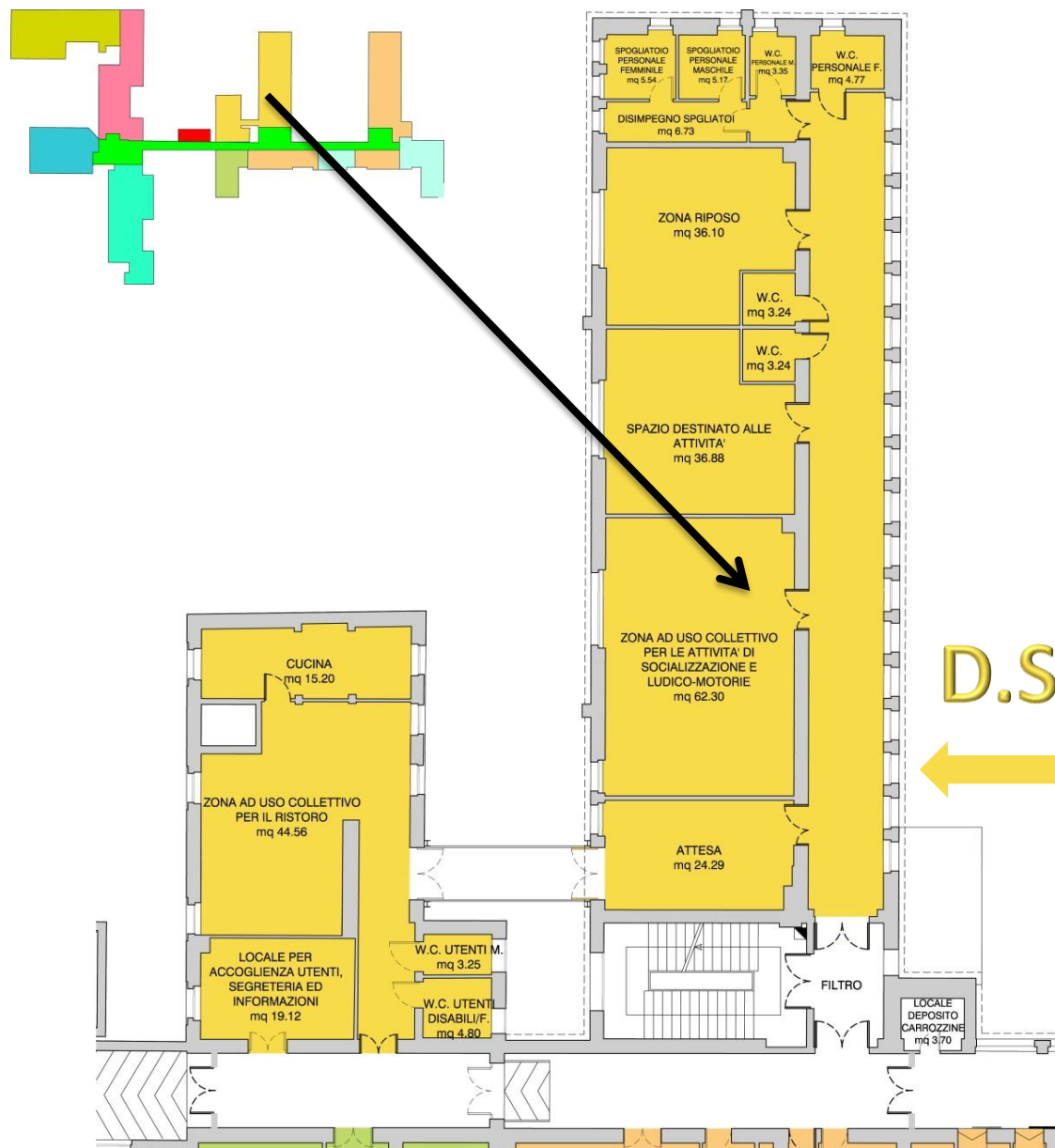
**RIABILITAZIONE -
SERVIZI PLURINUCLEO**



Piano secondo corpo principale



Piano secondo corpo principale



D.S.M.-Centro Diurno



Piano terzo corpo principale



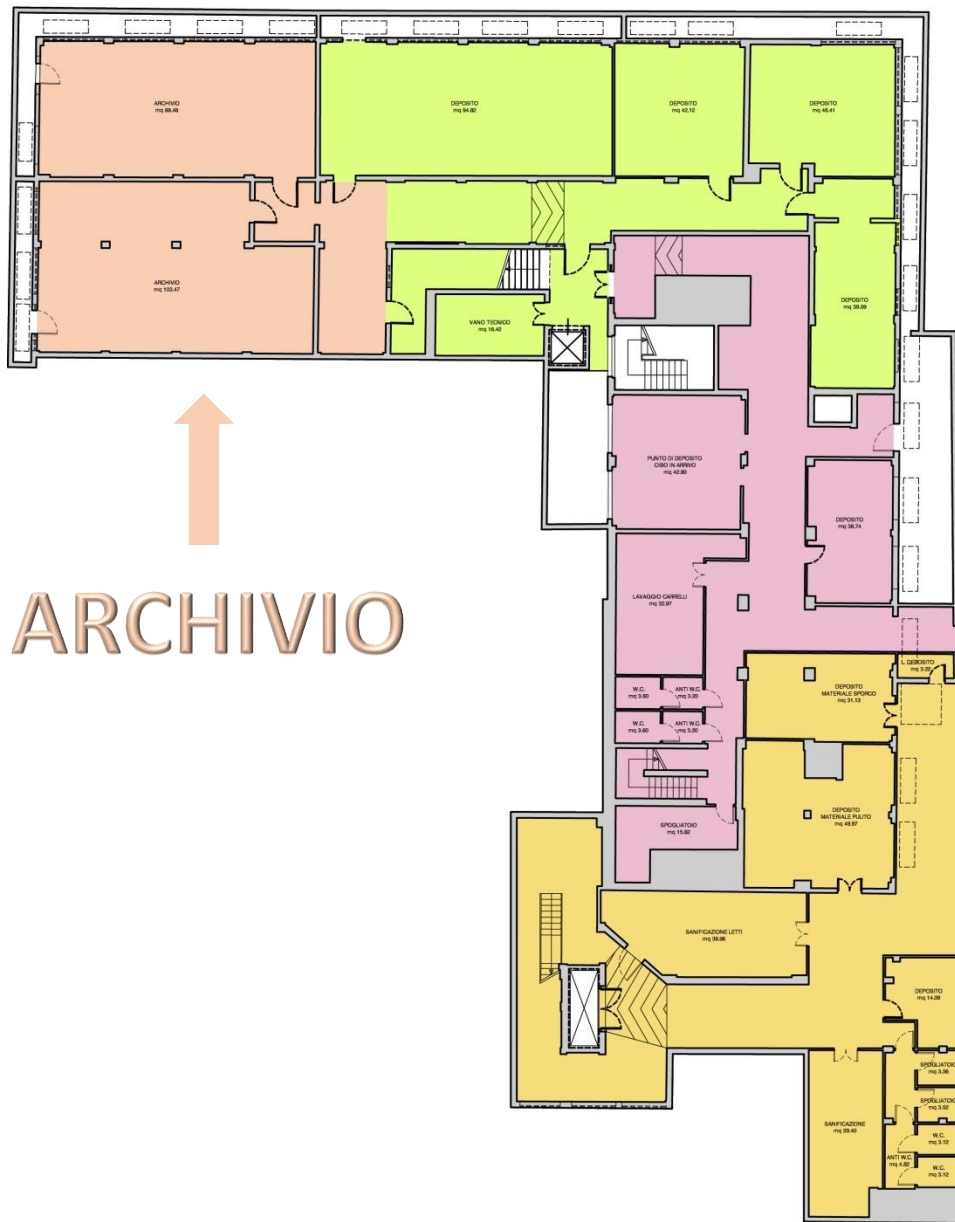
OSPEDALE
DI
COMUNITA'

8 stanze doppie
4 stanze singole
20 posti letto

Piano terzo corpo principale



Piano interrato corpo principale



← **DEPOSITI**

← **MOVIMENTAZIONE CIBI E BEVANDE**

↑ **ARCHIVIO**

← **MOVIMENTAZIONE SPORCO-PULITO**