

EMBARGO: 6 maggio 2021. Ore 10.00

Figura 1

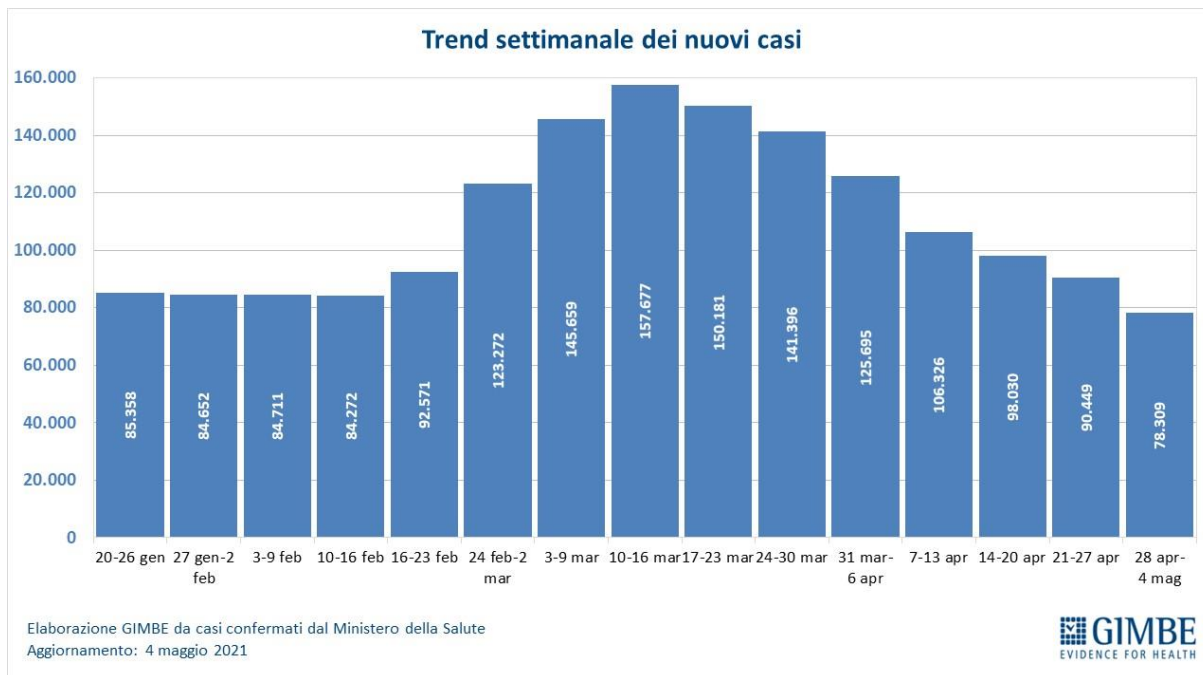
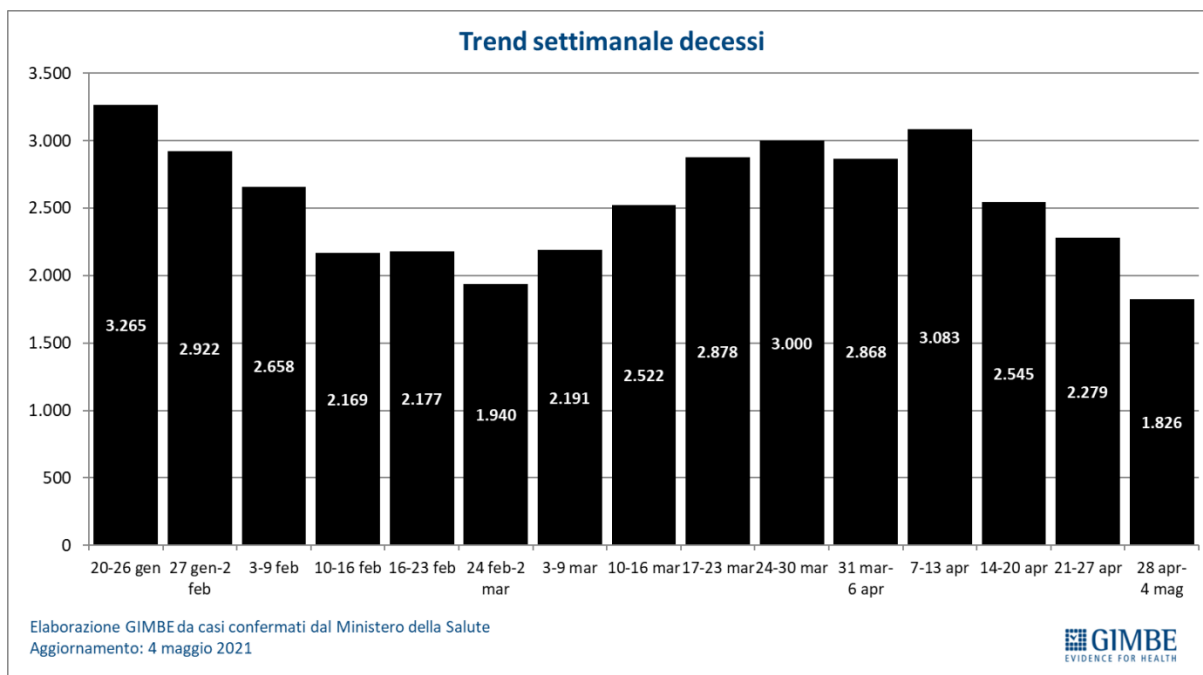
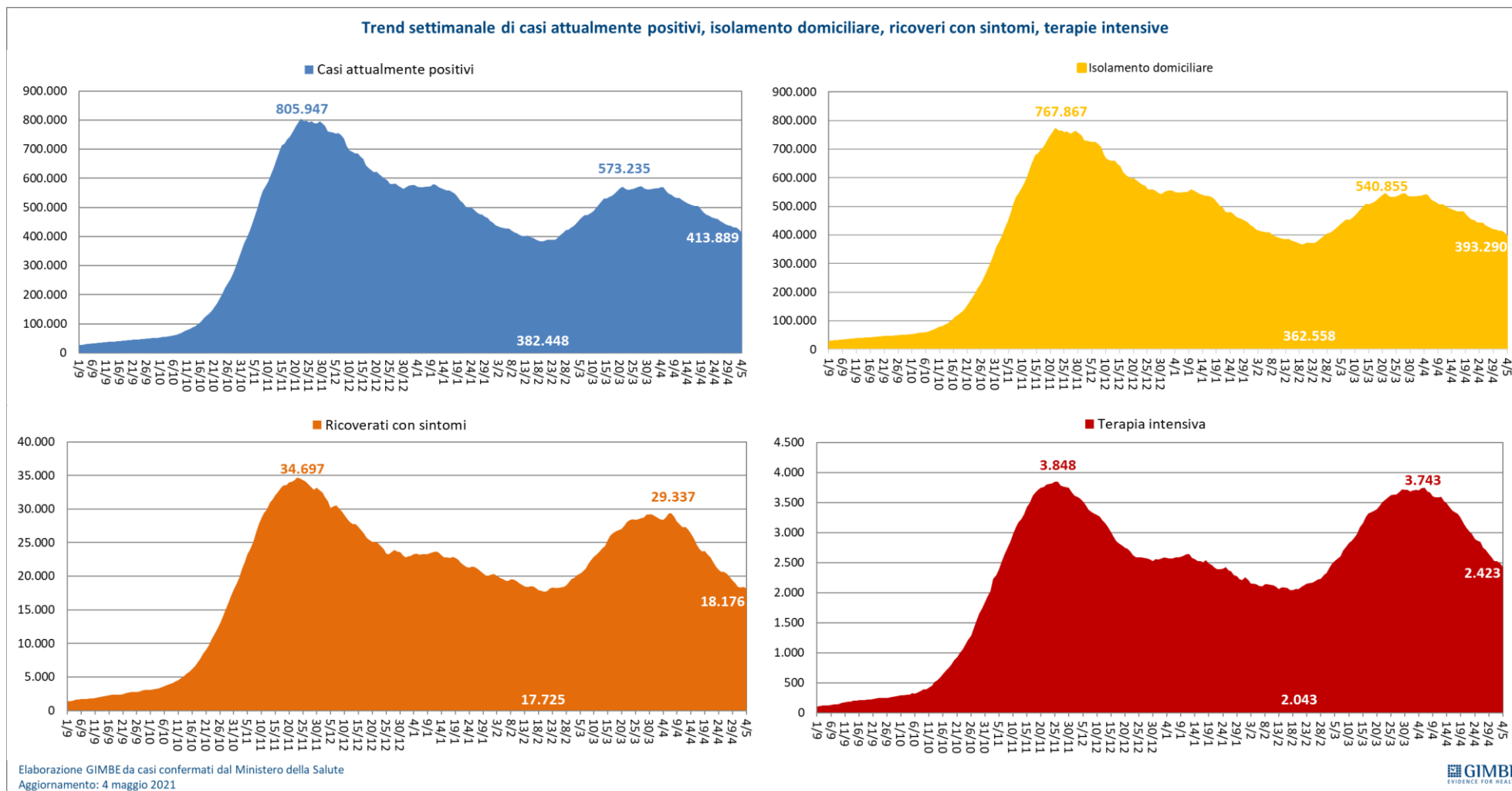


Figura 2



EMBARGO: 6 maggio 2021. Ore 10.00

Figura 3



EMBARGO: 6 maggio 2021. Ore 10.00

Figura 4

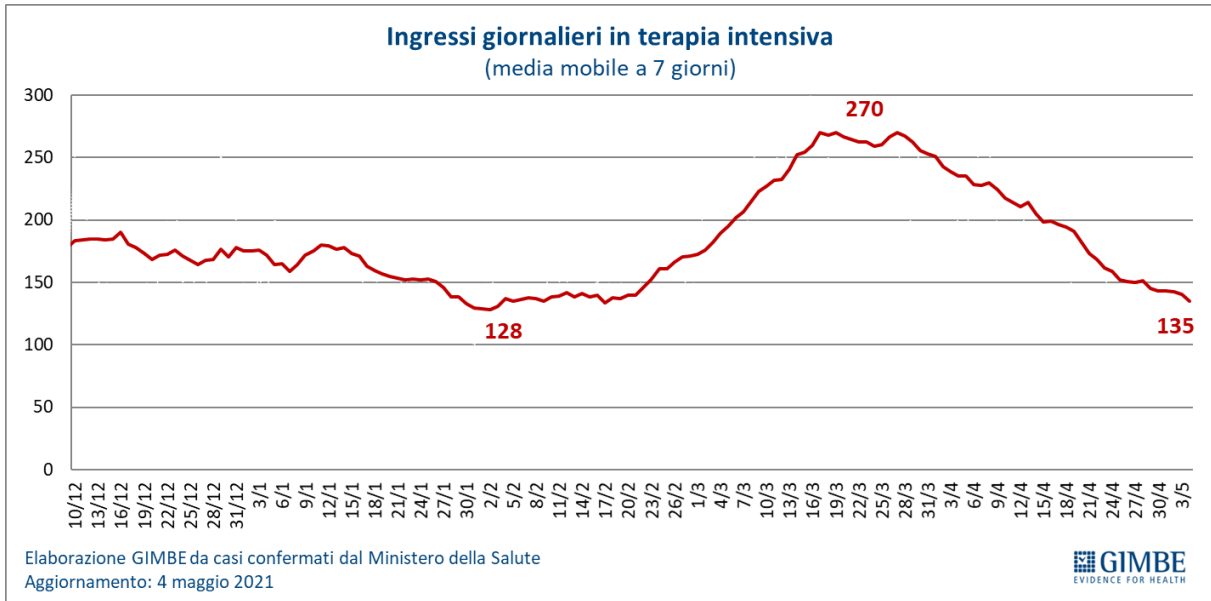
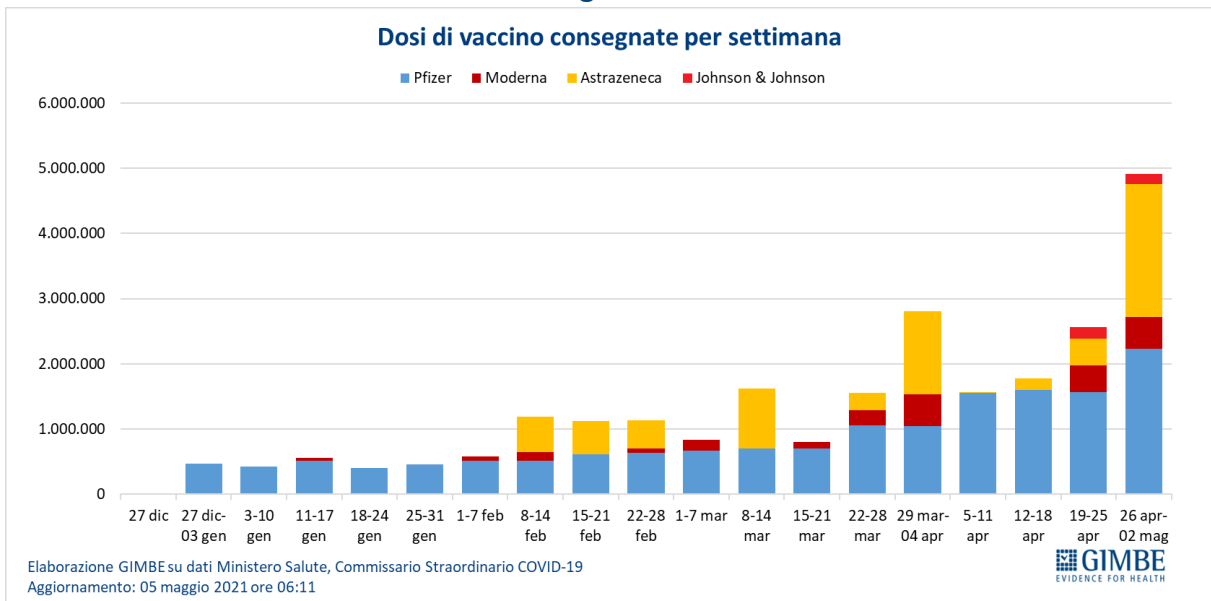


Figura 5



EMBARGO: 6 maggio 2021. Ore 10.00

Figura 6

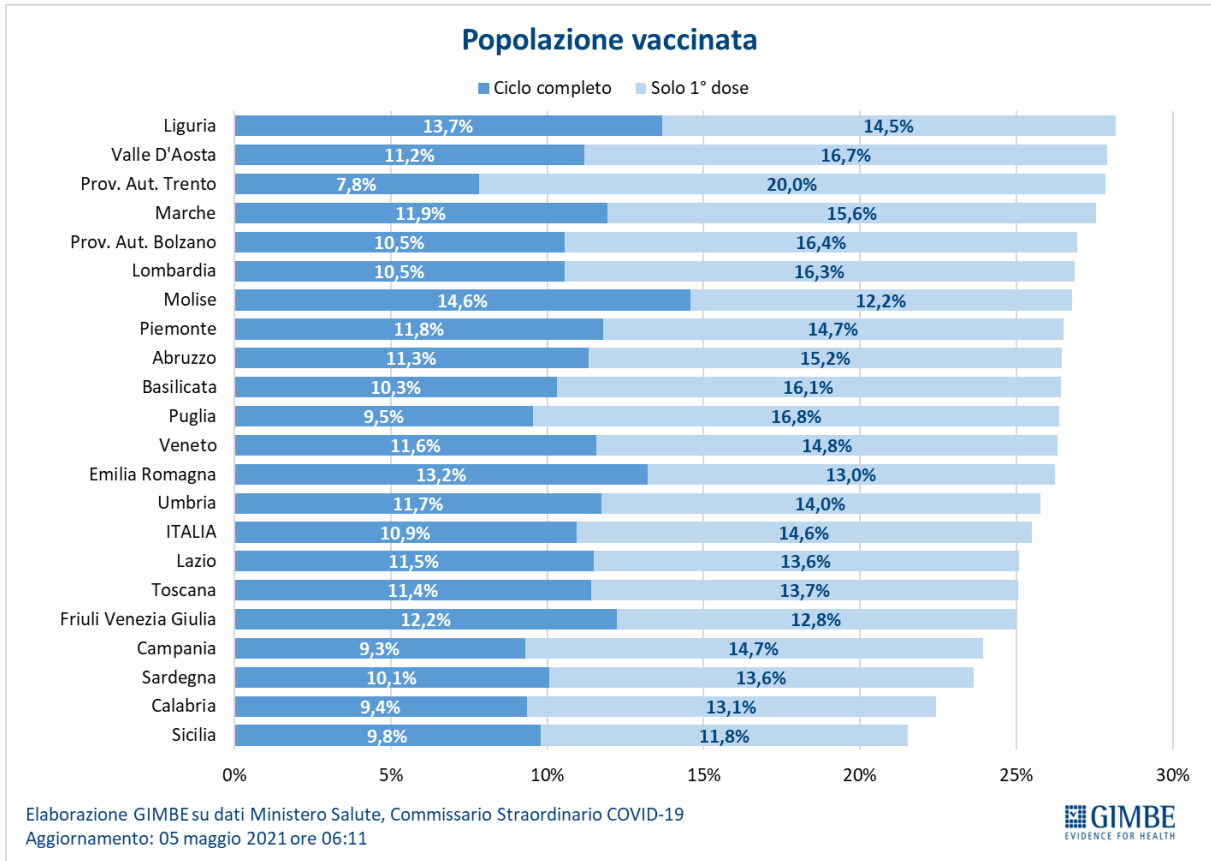
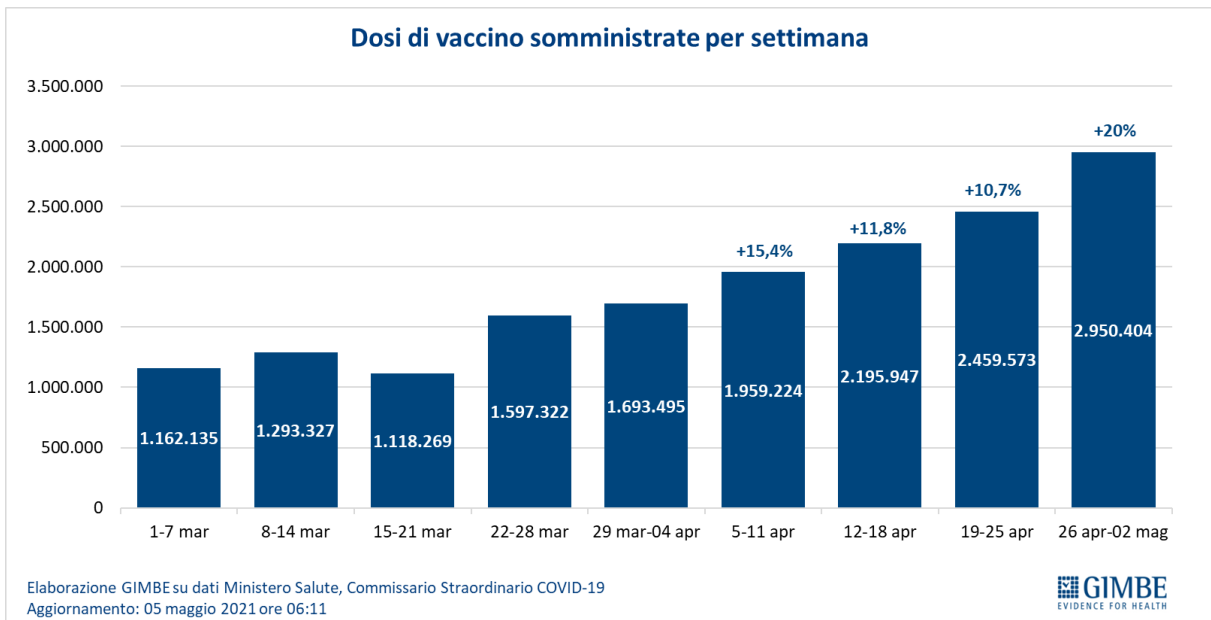


Figura7



EMBARGO: 6 maggio 2021. Ore 10.00

Figura 8

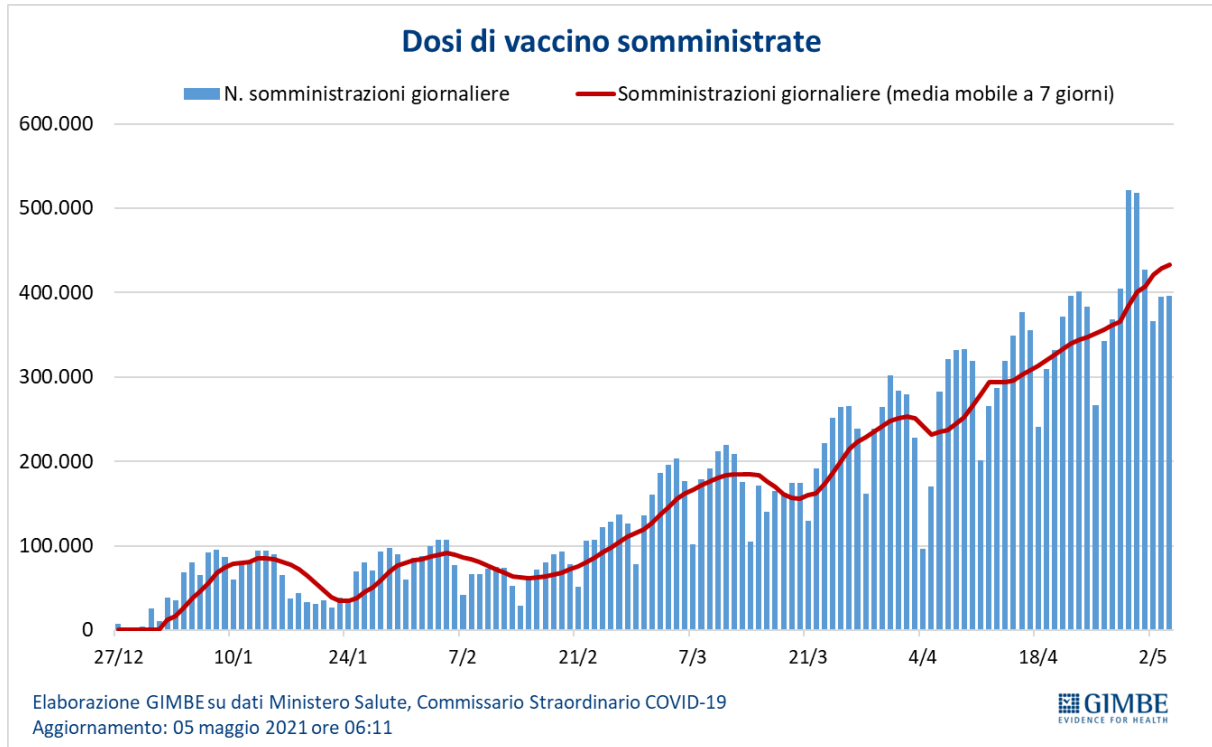
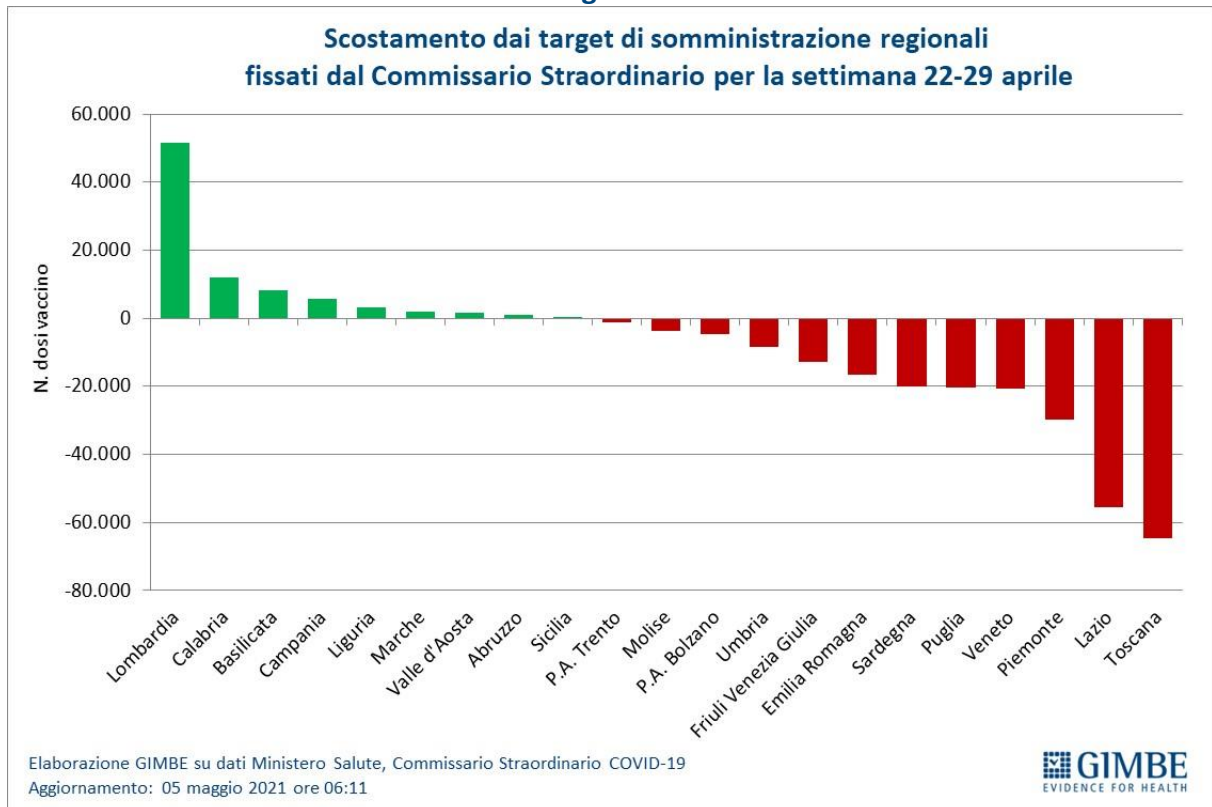
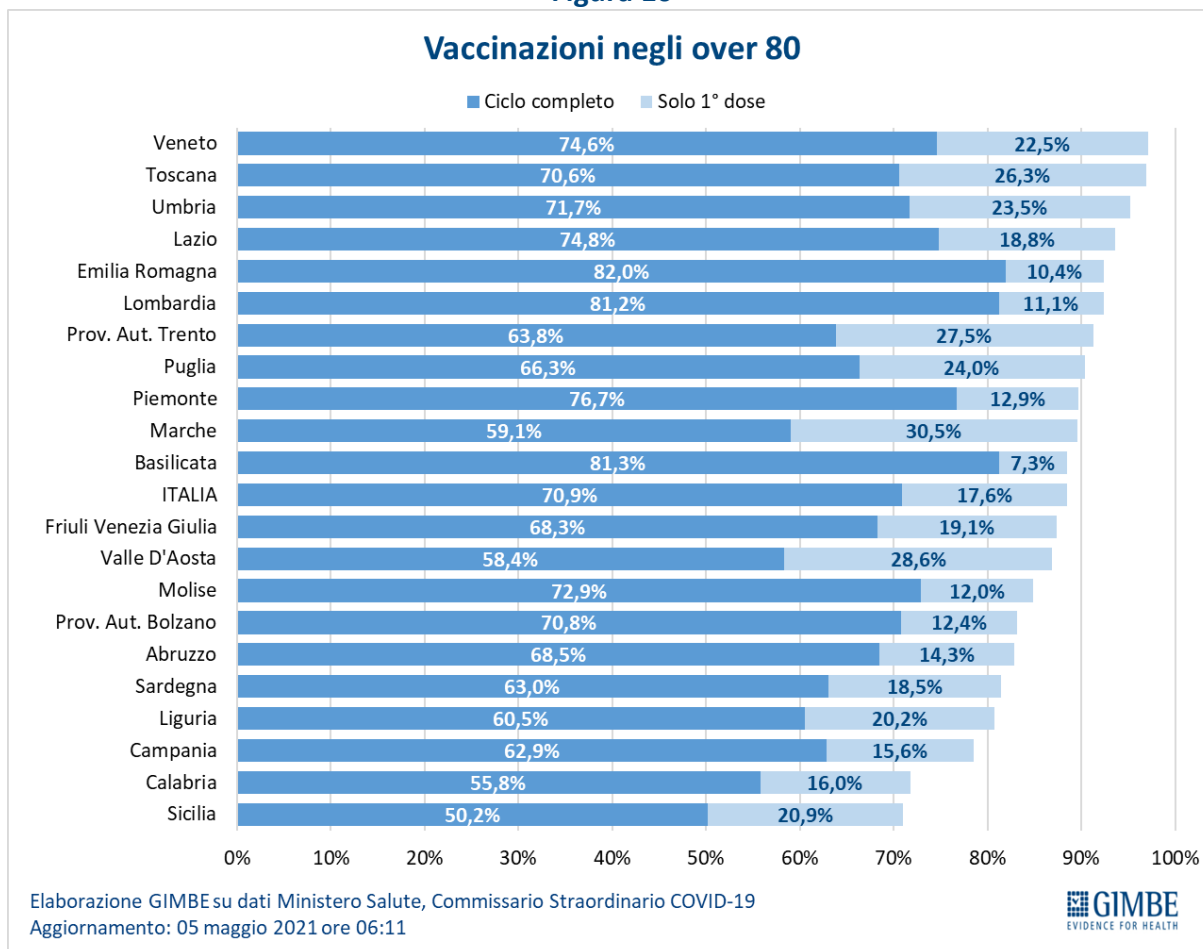


Figura 9



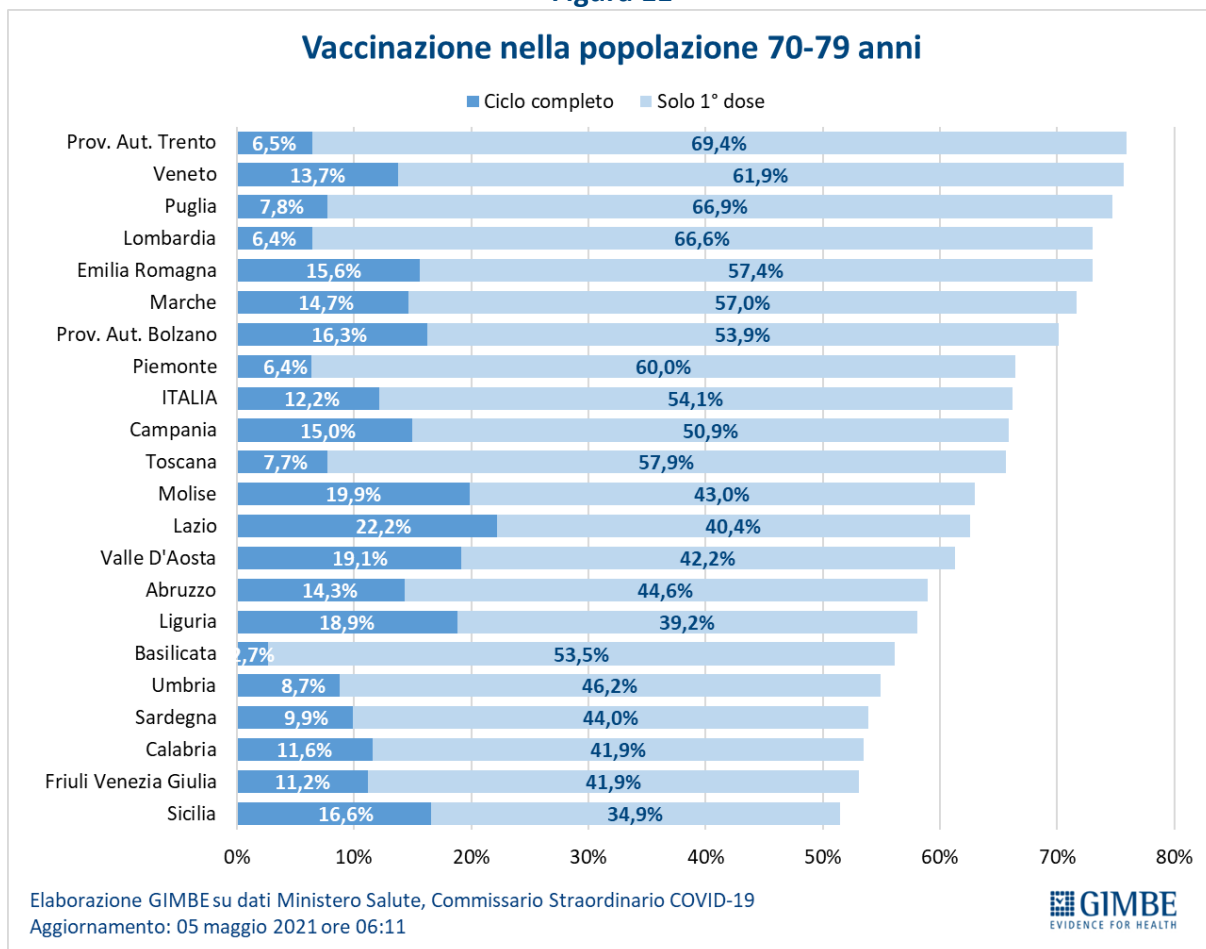
EMBARGO: 6 maggio 2021. Ore 10.00

Figura 10



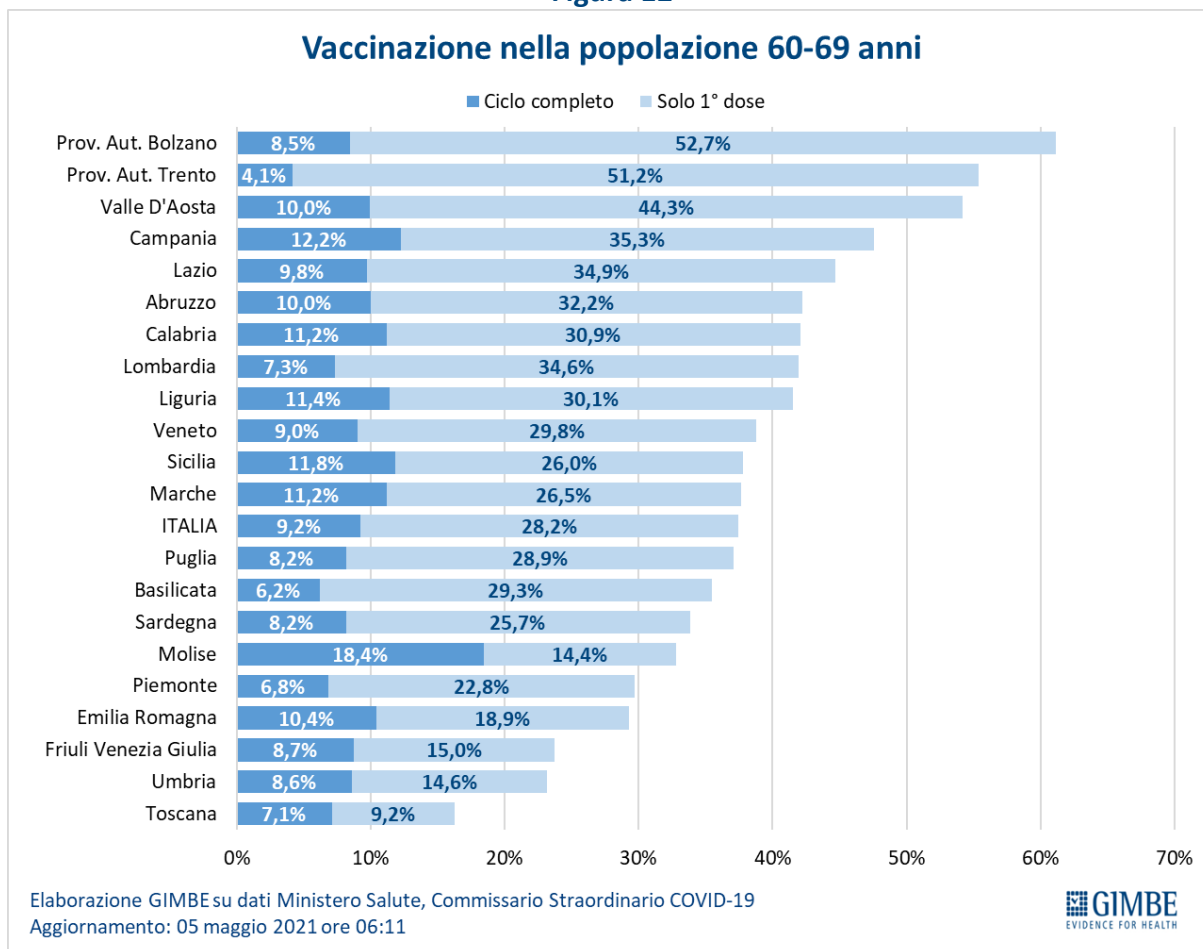
EMBARGO: 6 maggio 2021. Ore 10.00

Figura 11



EMBARGO: 6 maggio 2021. Ore 10.00

Figura 12



EMBARGO: 6 maggio 2021. Ore 10.00

Tabella. Indicatori regionali: settimana 28 aprile – 4 maggio 2021

Regione	Casi attualmente positivi per 100.000 abitanti	Variazione % nuovi casi	Posti letto in area medica occupati da pazienti COVID-19	Posti letto in terapia intensiva occupati da pazienti COVID-19
Abruzzo	647	-1,7%	25%	14%
Basilicata	1.125	-12,3%	37%	10%
Calabria	747	-18,9%	44%	26%
Campania	1.558	-9,9%	34%	21%
Emilia Romagna	876	-10,2%	25%	28%
Friuli Venezia Giulia	585	-32,0%	16%	19%
Lazio	717	-14,6%	34%	29%
Liguria	330	-17,3%	27%	27%
Lombardia	481	-7,8%	31%	37%
Marche	397	-16,9%	33%	33%
Molise	189	-17,9%	13%	23%
Piemonte	342	-11,4%	34%	30%
Prov. Aut. Bolzano	219	6,8%	12%	6%
Prov. Aut. Trento	186	-18,8%	13%	19%
Puglia	1.179	-14,8%	42%	34%
Sardegna	1.020	-32,9%	22%	22%
Sicilia	509	-19,1%	30%	19%
Toscana	529	-10,1%	25%	38%
Umbria	323	-2,0%	24%	25%
Valle D'Aosta	548	-11,9%	19%	30%
Veneto	431	-20,9%	15%	15%
ITALIA	694	-13,4%	29%	27%

Nota: nella prima colonna rosso e verde indicano rispettivamente una performance regionale in peggioramento, o in miglioramento, rispetto alla settimana precedente.

Nella seconda colonna rosso e verde indicano rispettivamente un aumento o una diminuzione di nuovi casi rispetto alla settimana precedente.

Nelle ultime 2 colonne rosso e verde indicano il superamento, o meno, della soglia di saturazione del 40% per l'area medica e del 30% per le terapie intensive (dati Agenas).