

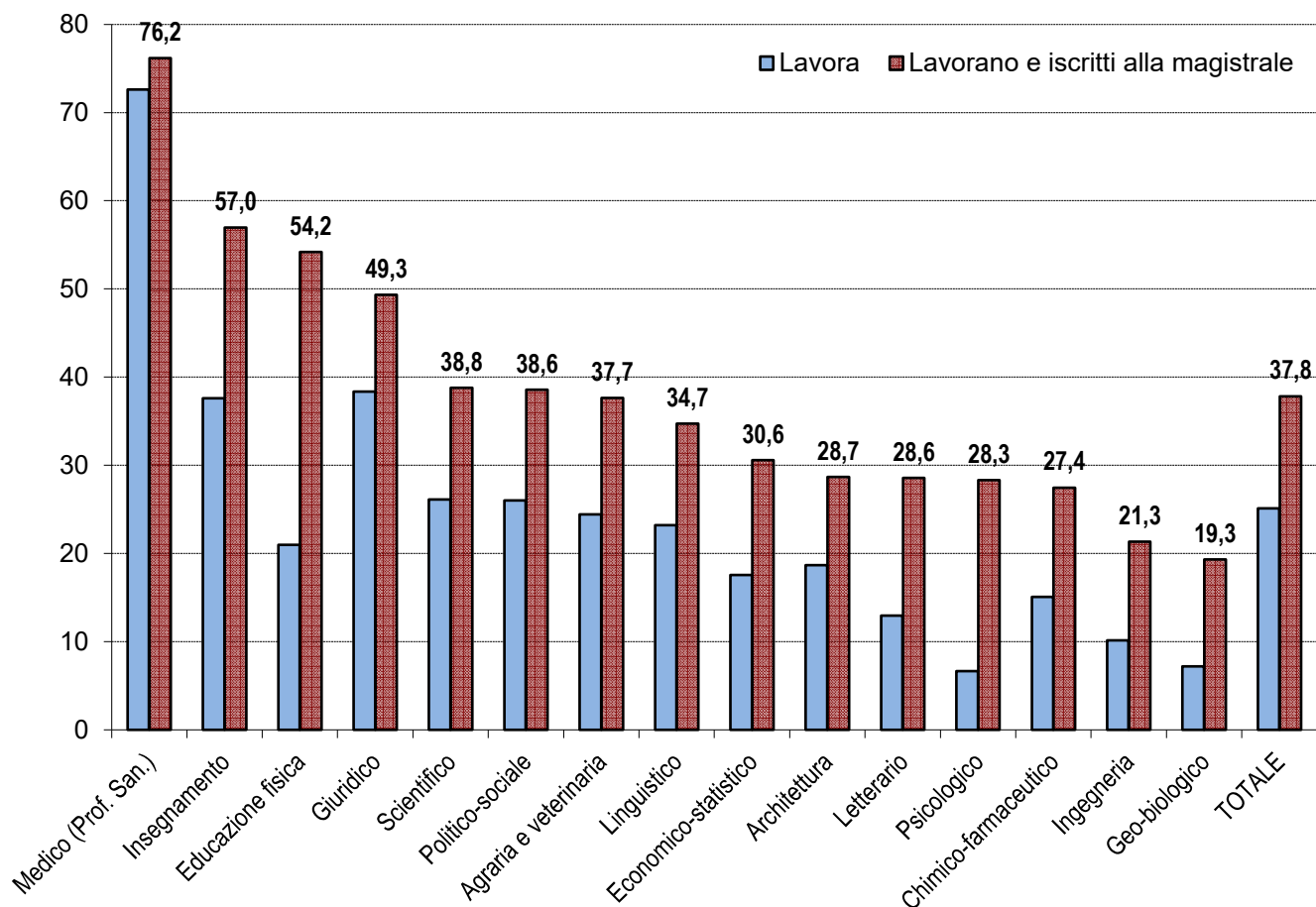
Laureati di primo livello del 2018 intervistati ad un anno dal conseguimento del titolo per gruppo disciplinare

Dati AlmaLaurea anno 2019 su laureati dell'anno 2018	Lavora e non è iscritto a un corso di II livello (%)	Lavora ed è iscritto a un corso di II livello (%)	Totale lavora (%)*	Numero di laureati	Numero di intervistati	Numero di occupati	Retribuzione mensile netta (euro)	Totale lavora* dei laureati del 2017 (%)	Differenza quota occupati laureati 2018 vs 2017
Medico (Prof. San.)	72,6	3,6	76,2	18.249	14.312	10.901	1.313 €	70,3	5,9
Insegnamento	37,6	19,4	57,0	7.373	5.513	3.140	858 €	55,9	1,1
Educazione fisica	21,0	33,2	54,2	4.479	3.213	1.741	726 €	54,1	0,1
Giuridico	38,3	11,0	49,3	2.024	1.458	719	1.145 €	51,2	-1,9
Scientifico	26,1	12,6	38,8	6.562	4.917	1.907	1.155 €	38,5	0,3
Politico-sociale	26,0	12,6	38,6	19.664	14.506	5.596	975 €	38,6	0,0
Agraria e veterinaria	24,4	13,2	37,7	5.460	4.313	1.624	989 €	37,7	0,0
Linguistico	23,2	11,5	34,7	14.002	9.957	3.458	905 €	35,8	-1,1
Economico-statistico	17,5	13,0	30,6	24.075	18.013	5.511	1.053 €	30,6	0,0
Architettura	18,7	10,0	28,7	4.348	3.249	932	929 €	28,0	0,7
Letterario	12,9	15,6	28,6	13.626	9.959	2.844	766 €	29,3	-0,7
Psicologico	6,7	21,7	28,3	6.939	5.279	1.495	705 €	27,4	0,9
Chimico-farmaceutico	15,1	12,4	27,4	2.773	2.194	602	870 €	29,9	-2,5
Ingegneria	10,1	11,2	21,3	20.802	16.048	3.424	1.019 €	21,6	-0,3
Geo-biologico	7,2	12,1	19,3	8.595	6.656	1.285	691 €	20,1	-0,8
TOTALE	25,1	12,7	37,8	158.971	119.587	45.179	1.026 €	37,4	0,4
Laureati anno 2017	25,5	12,0	37,4	155.696	122.203	45.749	993 €		
Diff. 2018 vs 2017	-0,4	0,7	0,4	3.275	-2.616	-570	33,5 €		

NB: il gruppo Difesa e Sicurezza non è riportato

* comprende chi lavora e non è iscritto a un corso di secondo livello e chi lavora ed è iscritto a un corso di secondo livello

Occupati in % a un anno dalla laurea del 2018

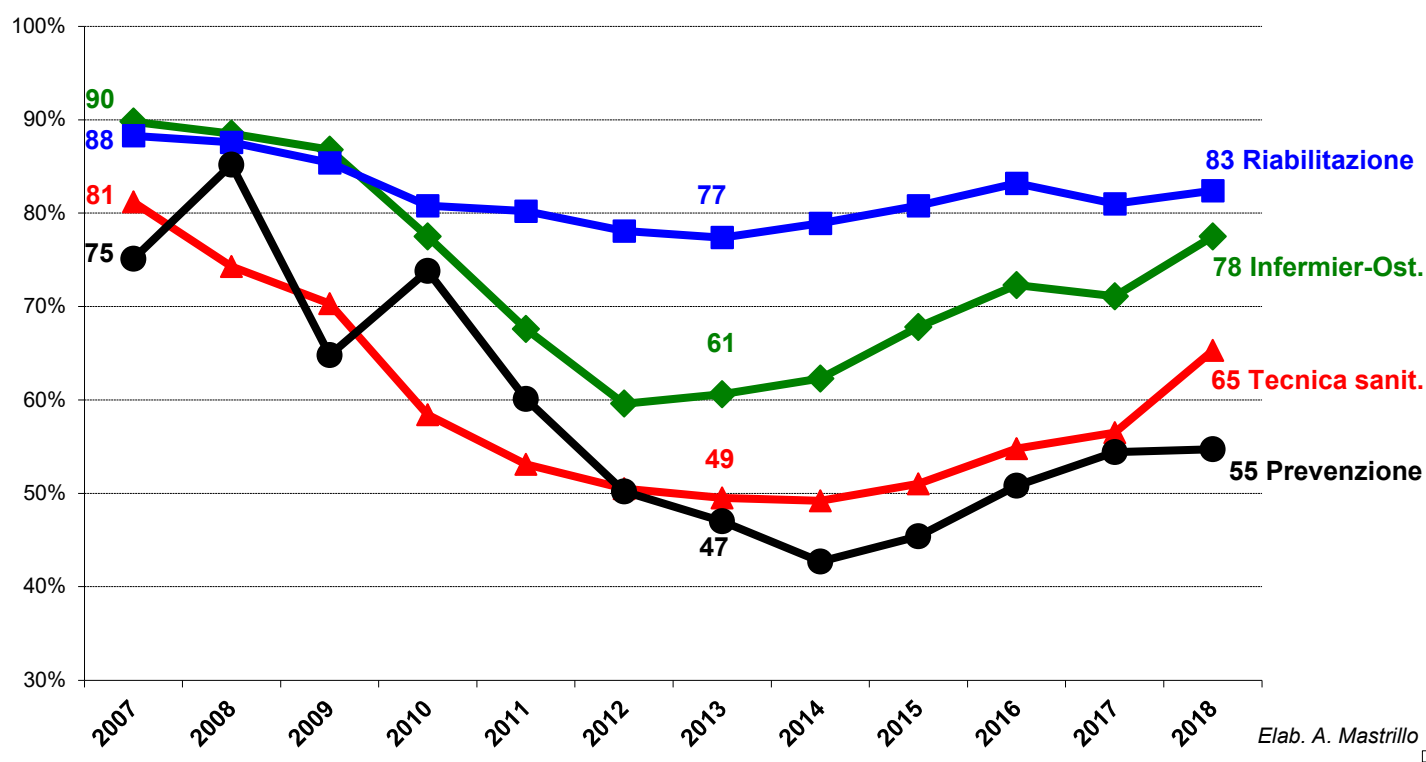


Elab. A. Mastrillo su dati AlmaLaurea

Occupazione Professioni Sanitarie in percentuale a 1 anno dalla Laurea

Elab. A.Mastrillo su dati AlmaLaurea	Laureati anno												Media su 12 anni	Differenza 2018 vs	
	2007	2008	2009	2010	2011	2012	2013	2014	2015	2016	2017	2018		2007	2017
Infermieristica e Ostetricia	89,8	88,5	86,8	77,5	67,6	59,6	60,6	62,3	67,8	72,3	71,1	77,5	73,5	-12,3	6,4
Riabilitazione	88,3	87,6	85,4	80,8	80,2	78,1	77,4	78,9	80,8	83,2	81,0	83,4	82,1	-4,9	2,4
Tecnica	81,2	74,3	70,3	58,4	53,1	50,5	49,5	49,2	51,0	54,8	56,5	65,3	59,5	-15,9	8,8
Prevenzione	75,1	85,2	64,8	73,8	60,1	50,2	47,0	42,7	45,4	50,8	54,4	54,7	58,7	-20,4	0,3
Totale classe	87,0	85,5	82,7	74,9	67,6	61,3	61,2	63,4	66,7	71,0	70,3	76,2	72,3	-10,8	5,9

OCCUPAZIONE PROFESSIONI SANITARIE
in % ad 1 anno dalla Laurea (dati AlmaLaurea)



LAUREE TRIENNALI PROFESSIONI SANITARIE FACOLTA' DI MEDICINA E CHIRURGIA

Quanti lavorano in % dopo 1 anno dalla laurea, negli ultimi 12 anni, dal 2007 al 2018

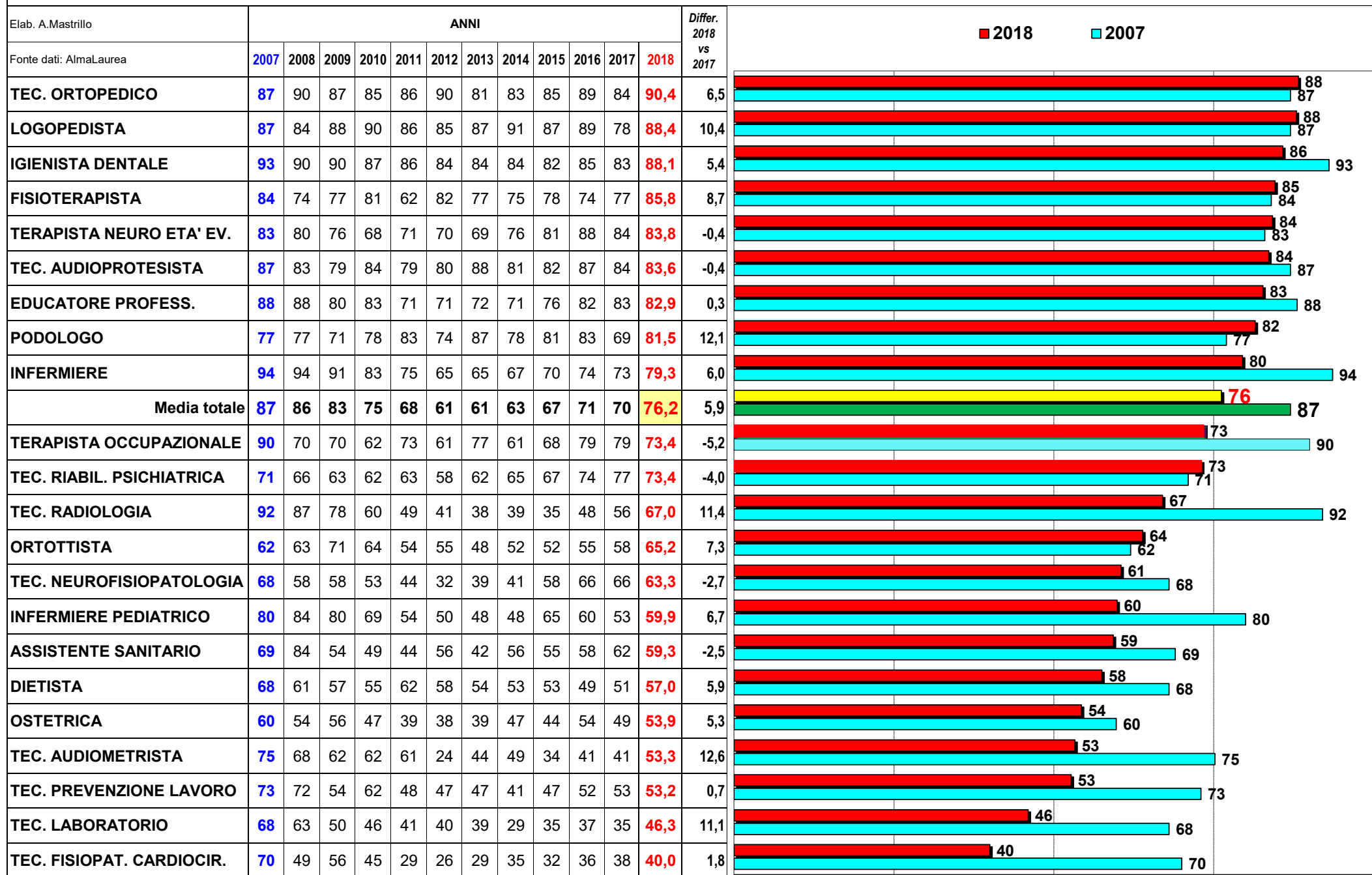


Tabella 3