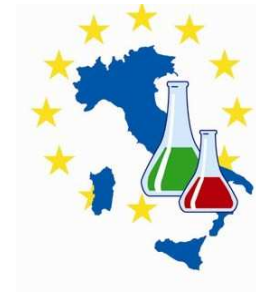


Regolamento REACH per la salute e l'ambiente

La strategia nazionale di (in)formazione nella Scuola



Roma, 20.5.2015

P.Pistolese - L. Scimonelli

CSC – Ministero della salute



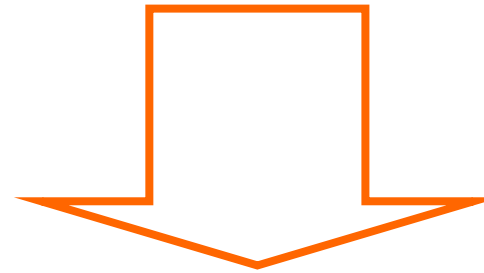
Ministero della Salute



The Journey



APPROCCI STRATEGICI A GARANZIA DELL'USO SICURO DEI PRODOTTI CHIMICI su SCALA MONDIALE



Reg. REACH (2006) - Reg. CLP (2008)

ATTUAZIONE

Veicolare la comprensione
delle disposizioni
REACH/CLP alle imprese ai
fini della loro conformità

Sviluppare/
Armonizzare/Realizzare la
strategia per il controllo

Organizzare un “corredo”
di atti regolatori nazionali

Sostenere la
partecipazione Italiana
alle attività europee

ATTUAZIONE

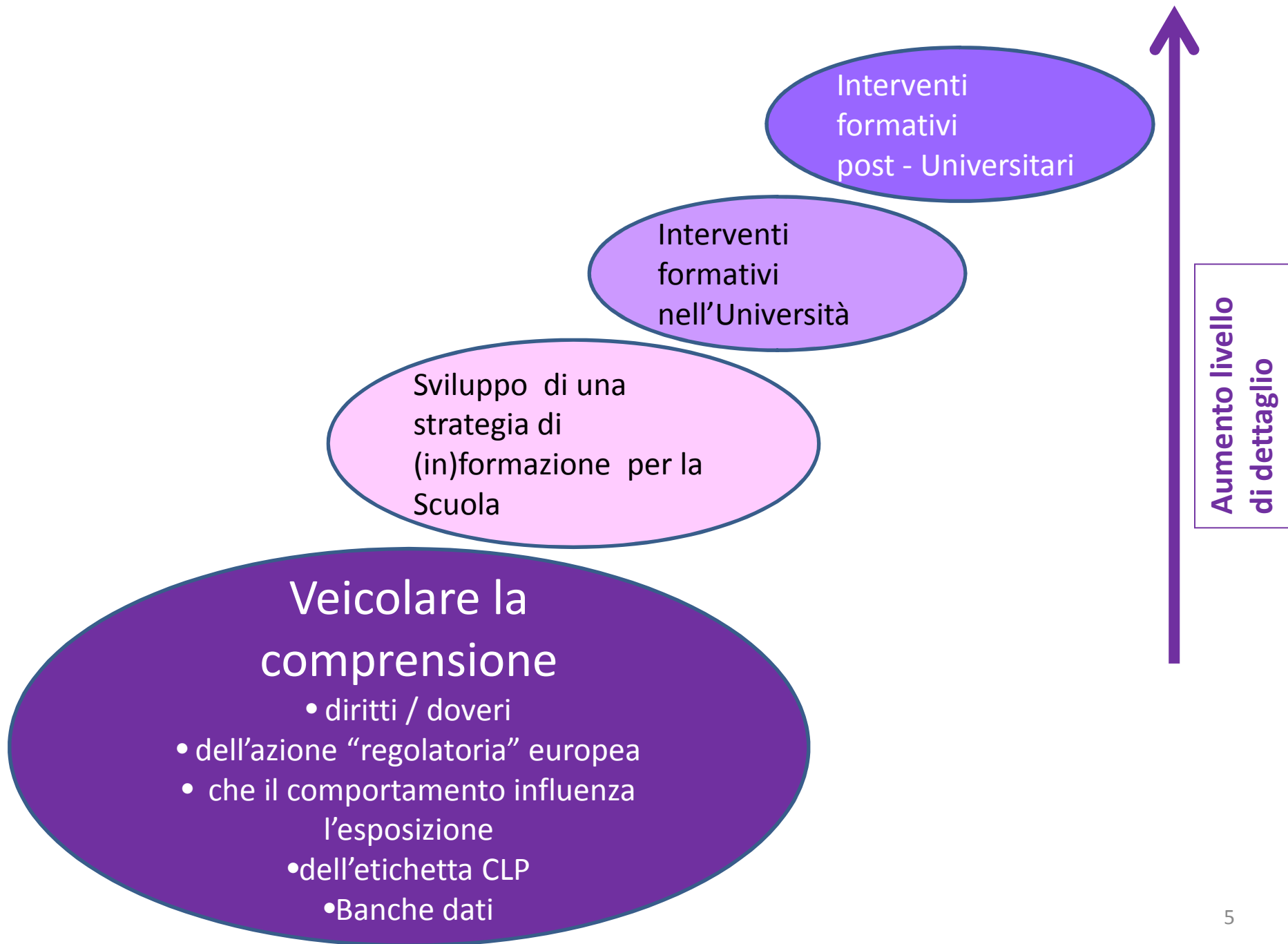
Indirizzare gli sviluppi scientifici per

- sostenere le scelte regolatorie
- sostituire le sostanze di maggior preoccupazione
 - classificare
 - sviluppare studi alternativi all'impiego animali vertebrati

Accrescere la
consapevolezza dei
cittadini

Diffondere al pubblico le
informazioni sulle sostanze





Avvio (2009) e consolidamento
dei rapporti con il **MIUR**

Mediazione del MIUR con gli **Uffici
Scolastici Regionali** (dal 2009) e
Dirigenti Scolastici

Interlocutori

Dialogo e Supporto ai
Mediatori Culturali: i
Professori della Scuola
(Tutor REACH/CLP)

- Individuazione Tutor (2009-2010-2015)
- 1^Formazione ai Tutor (2010)
- Disseminazione nella Scuola da parte dei Tutor (2011–2013)
- aggiornamento Tutor (2015)

Sviluppo strategia
di informazione
per la Scuola.

In azione dal 2009

Stimolare la curiosità fra gli studenti e docenti

- Bandire Concorsi a premi nazionale (1^e 2^edz)
- Proporre Gare nazionali per studenti

Iniziative

Giornate di dialogo: 2011, 2014, 2015

Progetti Intervento – Ricerca (2014)

- Elaborazione prodotti multimediali
- Bollettini di informazione “Sostanze chimiche – Ambiente e salute” (dal 2010, 16 numeri)

Interlocutori

Sviluppo strategia
di Informazione
per la Scuola.

In azione dal 2009

Iniziative



**Modulazione del
linguaggio**

- tecnico
- scientifico
- regolatorio

...Le esperienze dei concorsi nazionali per studenti e docenti (2)

1^aediz. concorsi (2011) - n. 4 scuole vincitrici



Studenti Vincitori 2^aediz (2014)

“Le etichette: queste sconosciute”
L.scientifico A. Aleardi (VR)



“Etichetta Chiara Etichetta Sicura”
L.Linguistico Verolli (FR)



“SOTTO IL SEGNO DEL PERICOLO”
I.I.S. “C. N. Rosselli” Aprilia (LT)



...Le esperienze dei concorsi nazionali per studenti e docenti (2)

Docenti Vincitori 2^aediz (2014)



“Agenti Speciali GHS07...missione in codice”
I.C. POLO 2 VEGLIE (Lecce)



“REACH e CLP: il GINORI CONTI cambia...e tu?”
I.T. “Ginori Conti” (FI)



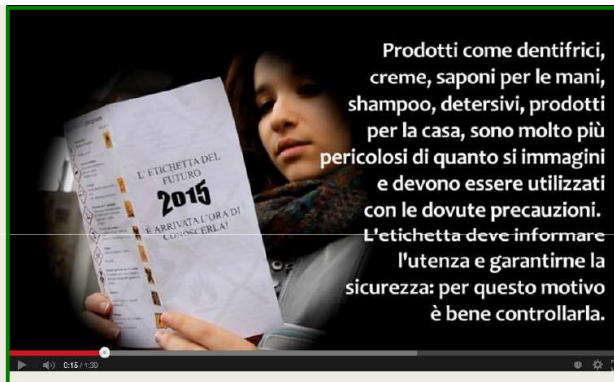
“La chimica in casa. Come convivere”
L. S. “E.FERMI” (BO)



“ri Conosci il Letale Profumo”
ITIS Cannizzaro (CT)

Tot n. 7 scuole vincitrici

...Le esperienze dei concorsi nazionali per studenti e docenti (3)



Prodotti come dentifrici, creme, saponi per le mani, shampoo, detersivi, prodotti per la casa, sono molto più pericolosi di quanto si immagini e devono essere utilizzati con le dovute precauzioni. L'etichetta deve informare l'utenza e garantirne la sicurezza: per questo motivo è bene controllarla.

Struttura del Video

Cliccando sul sito :

<http://youtu.be/VWTRZB-DgNM> si apre il video completo che comprende *percorsi alternativi scelti dall'utente*

L. S. "E.FERMI" (BO)



"didattica del REACH e del CLP" Seconda edizione. Progetto: Il Ginori Conti cambia...e tu?

Con un click del mouse sulla "slider" puoi leggere il contenuto al suo interno

"Gli studenti possono diventare soggetti attivi del loro processo di apprendimento"

I.T. "Ginori Conti" (FI)

<http://www.elsamorante.gov.it>

▶ 1 REACH e CLP Amici dell'uomo e dell'ambiente

▶ 2 Fai il Quiz e verifica le tue conoscenze sul CLP



Click to collapse

▶ 3 Aspetti Bioetici

▶ 4 Prodotti didattici e di informazione/formazione

▶ 5 Reach Your goals in English

...Le esperienze dei concorsi nazionali per studenti e docenti (4)

 <p>QUELLO CHE E' VERAMENTE IMPORTANTE CIO' CHE E' RIMASTO A NOI...</p>	
<p>La conoscenza e comprensione dei pittogrammi I rischi nella nostra quotidianità L'importanza di osservare</p>	<p>“... nasce l'entusiasmo per un modo diverso di apprendere non solo sul piano teorico, ma pratico, in contatto con il mondo reale, in una didattica che supera i banchi di scuola” <i>L.scientifico A. Aleari (VR)</i></p>
<p>...MA ANCHE... La sfida Il divertimento Team Work</p>	

Master in REACH (CLP) di II livello

DM MIUR 16.6.2010 - GU n. 164 del 16.7.2010

dall' AA 2008/2009 - Oggi: circa n.20

(Univ. Genova, Napoli, Bari, Camerino,
Padova/Venezia, Modena/ReggioEmilia, ...)

Interventi
formativi post -
Universitari

Scuola di Specializzazione

Valutazione e Gestione del Rischio Chimico

DM MIUR 19.6.013 - GU 148 del 26.6.2013, 148)

Avvio Scuola Specializzazione AA

2015/2016 (Univ. Roma, Padova, Insubria)

- Continuare a sostenere l'impegno dei mediatori culturali (Tutor) e individuarne di nuovi
 - Continuare a supportare e promuovere diverse attività che coinvolgono la Scuola, anche a livello regionale



conclusioni

- Stimolare il contatto fra il territorio (Enti locali, imprese, Associazioni) – Scuola
- Supportare l'aggiornamento del materiale scolastico (testi, cartellonistica)
- Dedicare giornate di confronto delle Istituzioni coinvolte nell'attuazione REACH-CLP e la Scuola
- Considerare la Società è multi-etnica: ulteriore ri-modulazione del linguaggio
- Ricevere Input dalla platea (questionario di gradimento della giornata)



L.Linguistico di Veroli, (FR)

- *Per Ulteriori informazioni*
- *Per input*
- *Per la promozione di nuove iniziative verso la Scuola*

Luigia Scimonelli

*tel 06 5994 3326
reach2@sanita.it*