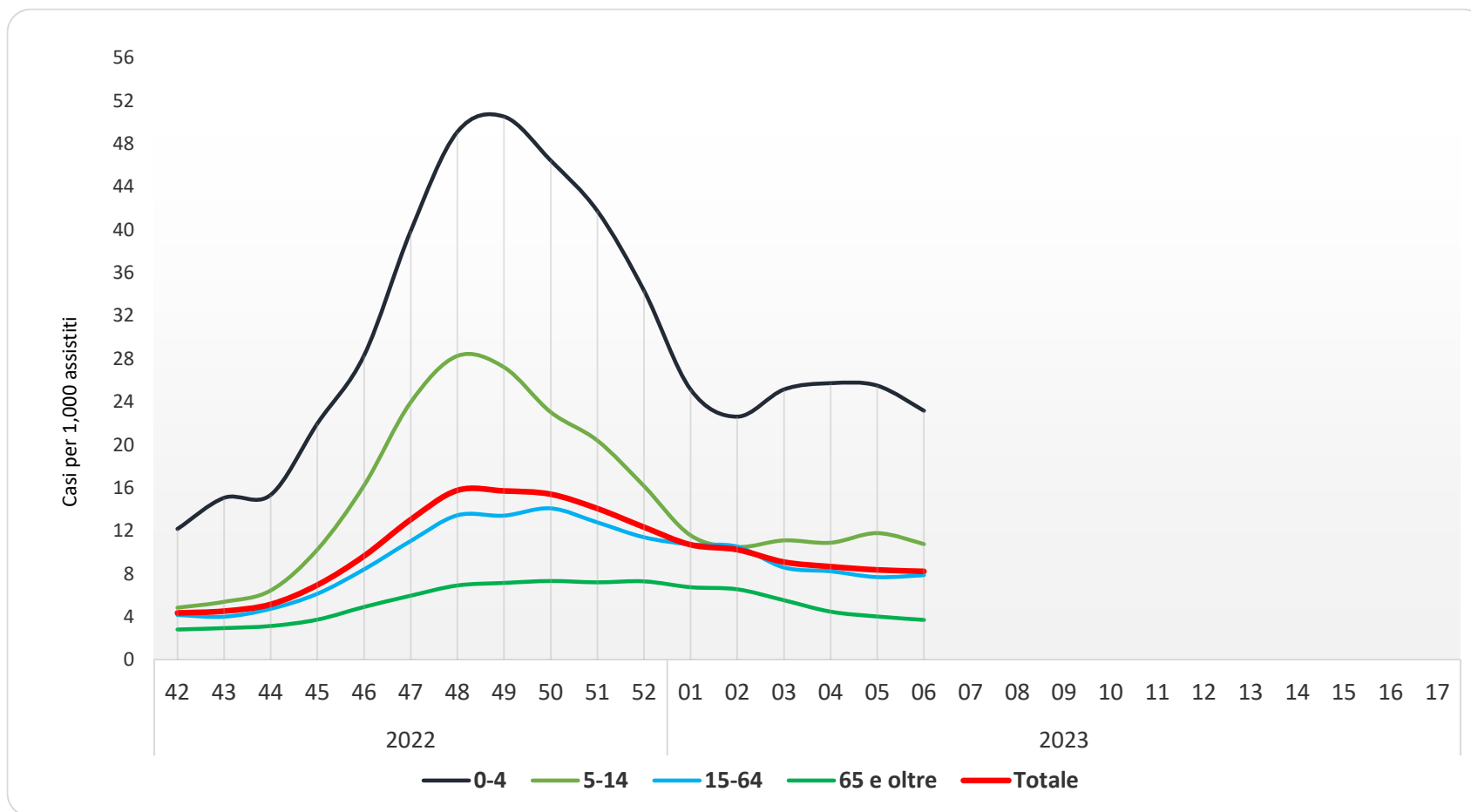


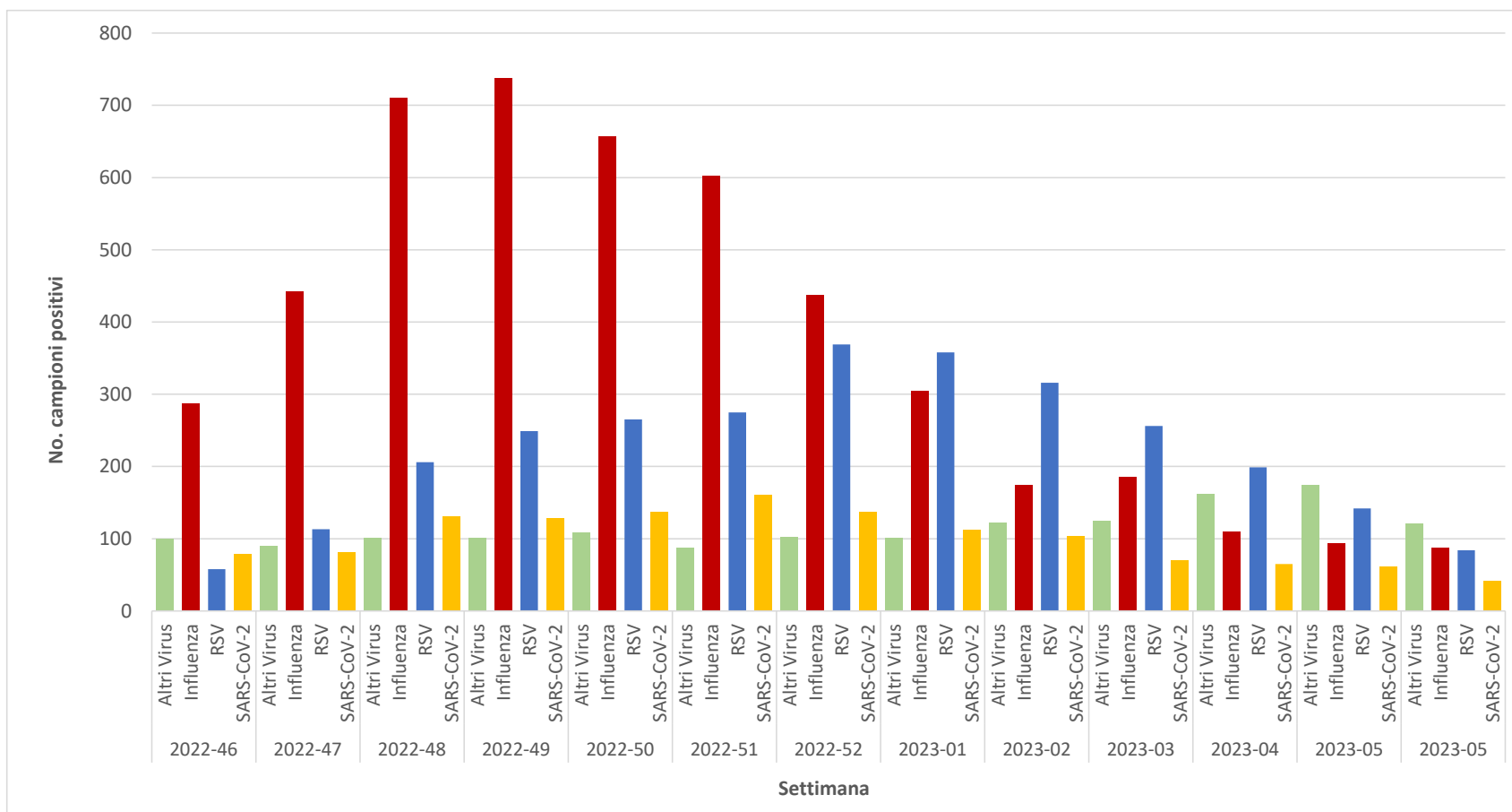
# Stagione influenzale 2022/2023

Incidenza delle sindromi simil-influenzali in Italia per fascia di età - *Settimane 42/2022 - 06/2023*



# Stagione influenzale 2022/2023 in Italia

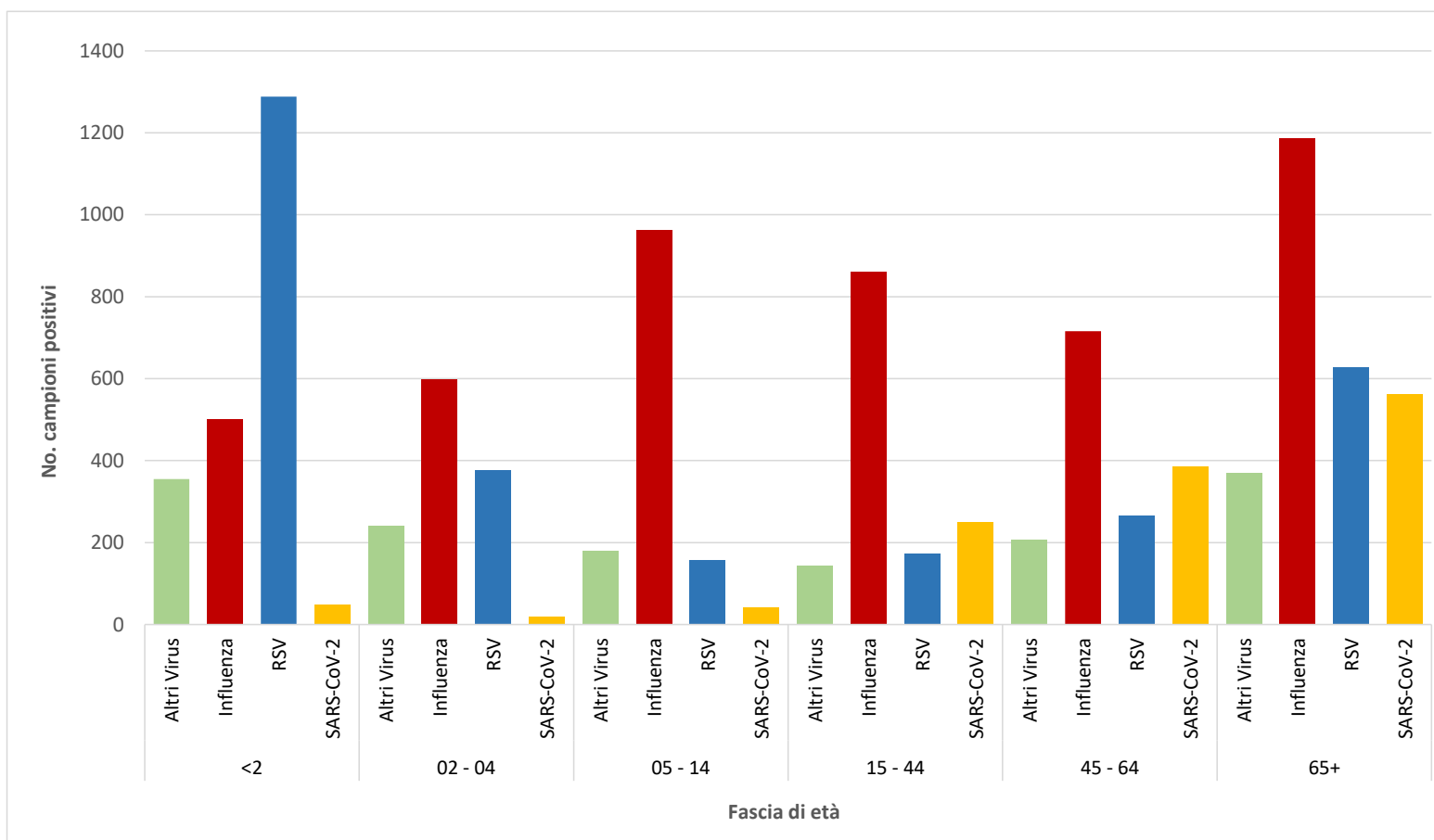
Andamento settimanale dei campioni risultati positivi ai diversi virus respiratori - *Settimane 46/2022 - 06/2023*



**N.B.** La categoria «Altri virus» include: Adenovirus, Bocavirus, Coronavirus umani diversi da SARS-CoV-2, Metapneumovirus, virus Parainfluenzali, Rhinovirus

# Stagione influenzale 2022/2023 in Italia

Campioni positivi per fascia di età e tipo di virus - *Settimane 46/2022 - 06/2023*

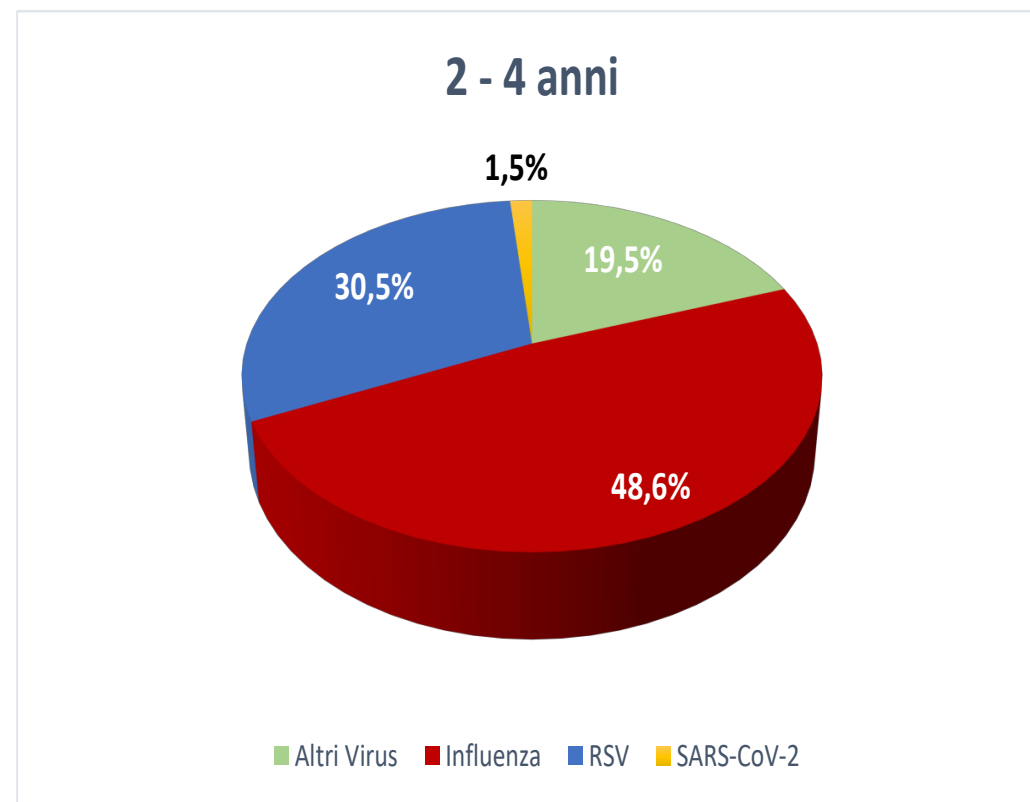
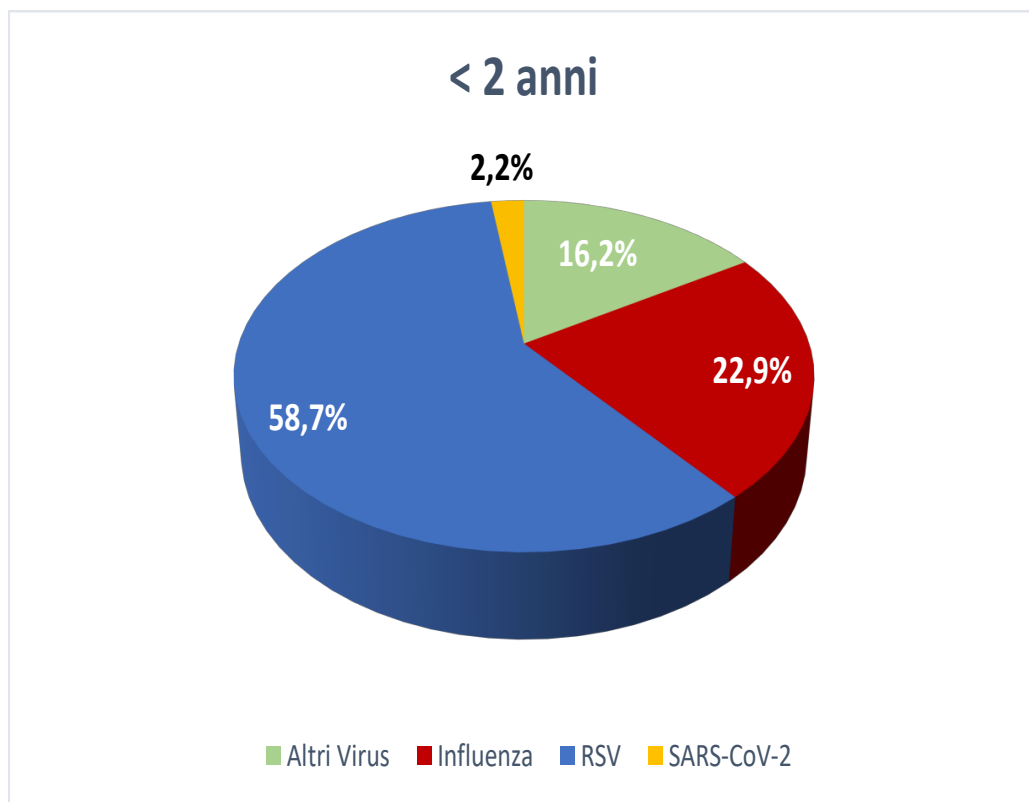


**N.B.** La categoria «Altri virus» include: Adenovirus, Bocavirus, Coronavirus umani diversi da SARS-CoV-2, Metapneumovirus, virus Parainfluenzali, Rhinovirus

# Stagione influenzale 2022/2023 in Italia

Proporzione dei campioni positivi per fascia di età e tipo di virus

Settimane 46/2022 - 06/2023

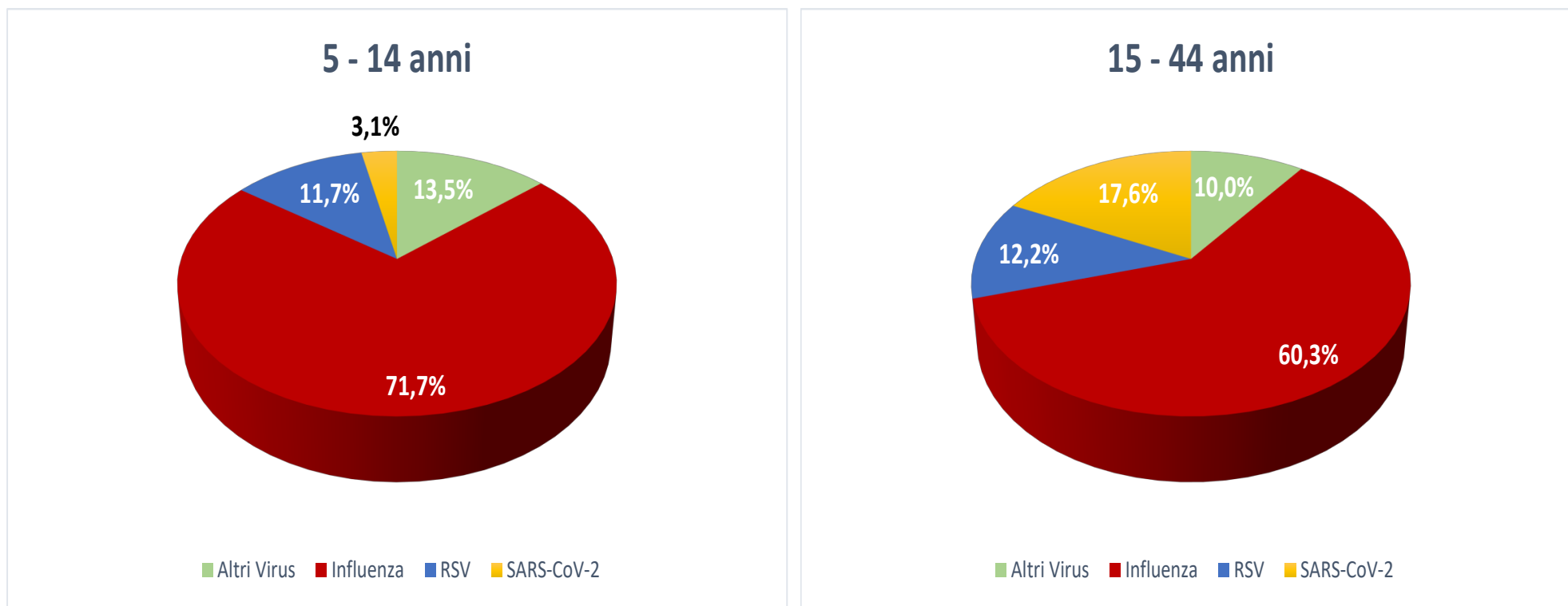


**N.B.** La categoria «Altri virus» include: Adenovirus, Bocavirus, Coronavirus umani diversi da SARS-CoV-2, Metapneumovirus, virus Parainfluenzali, Rhinovirus

# Stagione influenzale 2022/2023 in Italia

Proporzione dei campioni positivi per fascia di età e tipo di virus

Settimane 46/2022 - 06/2023

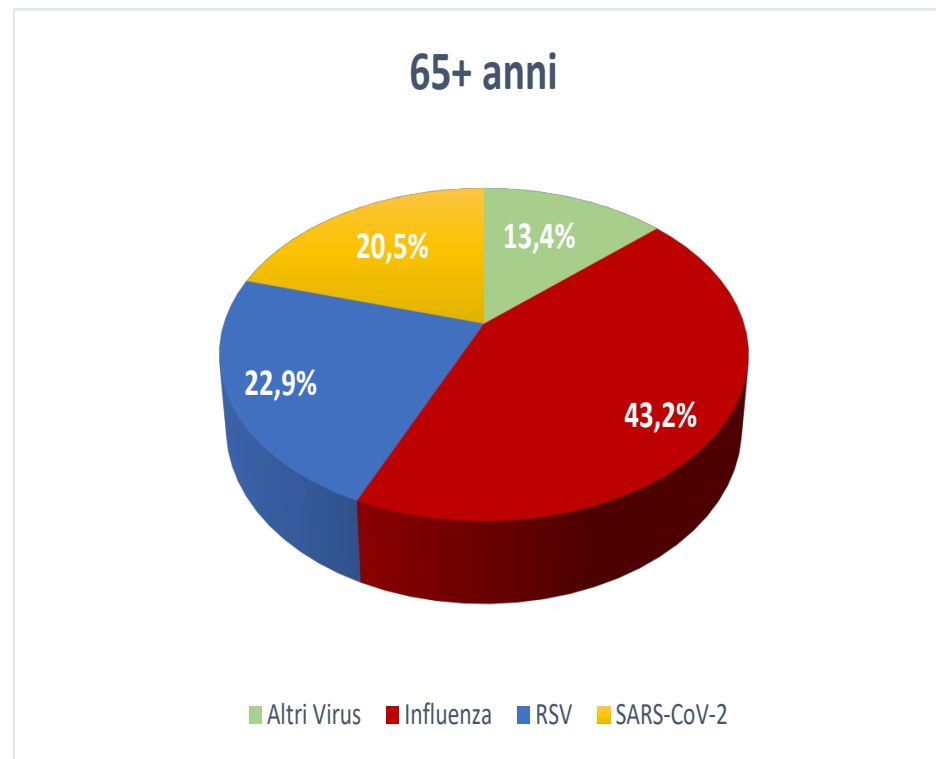
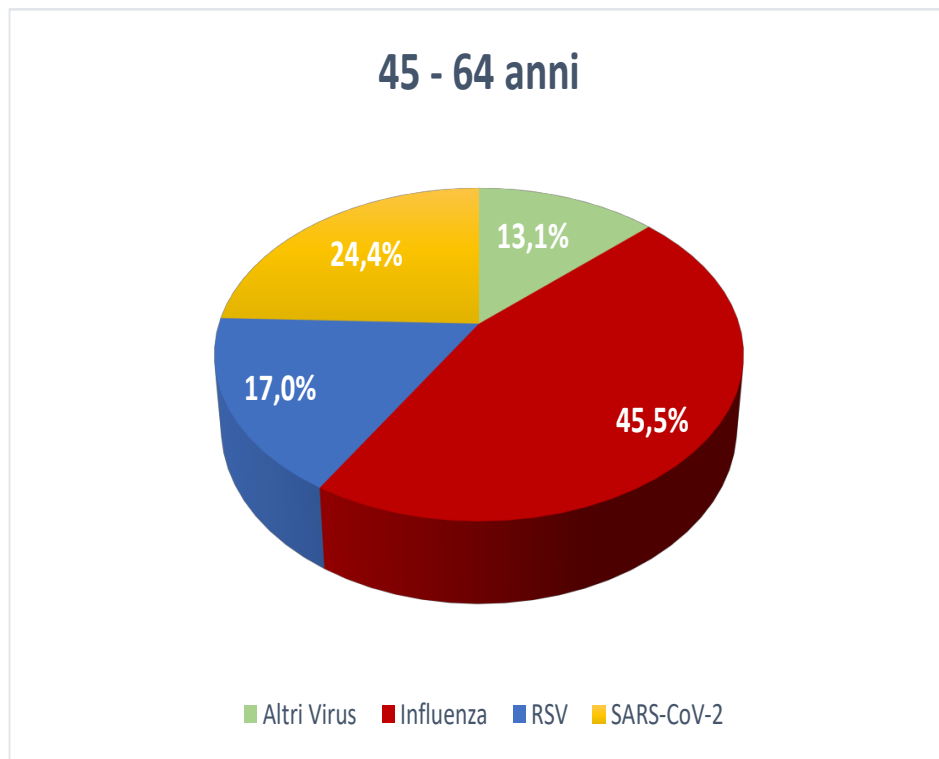


**N.B.** La categoria «Altri virus» include: Adenovirus, Bocavirus, Coronavirus umani diversi da SARS-CoV-2, Metapneumovirus, virus Parainfluenzali, Rhinovirus

# Stagione influenzale 2022/2023 in Italia

Proporzione dei campioni positivi per fascia di età e tipo di virus

Settimane 46/2022 - 06/2023



**N.B.** La categoria «Altri virus» include: Adenovirus, Bocavirus, Coronavirus umani diversi da SARS-CoV-2, Metapneumovirus, virus Parainfluenzali, Rhinovirus

N.B. Si sottolinea che l'attuale sistema di raccolta dati Influnet/RespiVirNet è stato disegnato originariamente per ottenere informazioni relative ai virus influenzali, circolanti in una data stagione epidemica. La rilevazione degli altri virus respiratori nei campioni prelevati, partita a novembre 2022, non è attualmente effettuata in modo uniforme in tutti i laboratori aderenti alla rete. Possono pertanto verificarsi piccole distorsioni nel calcolo dei campioni positivi e delle proporzioni relative agli altri virus respiratori. Sono in corso diverse attività riguardanti il sistema di raccolta e analisi dei dati tese a migliorare costantemente la loro rappresentatività.