

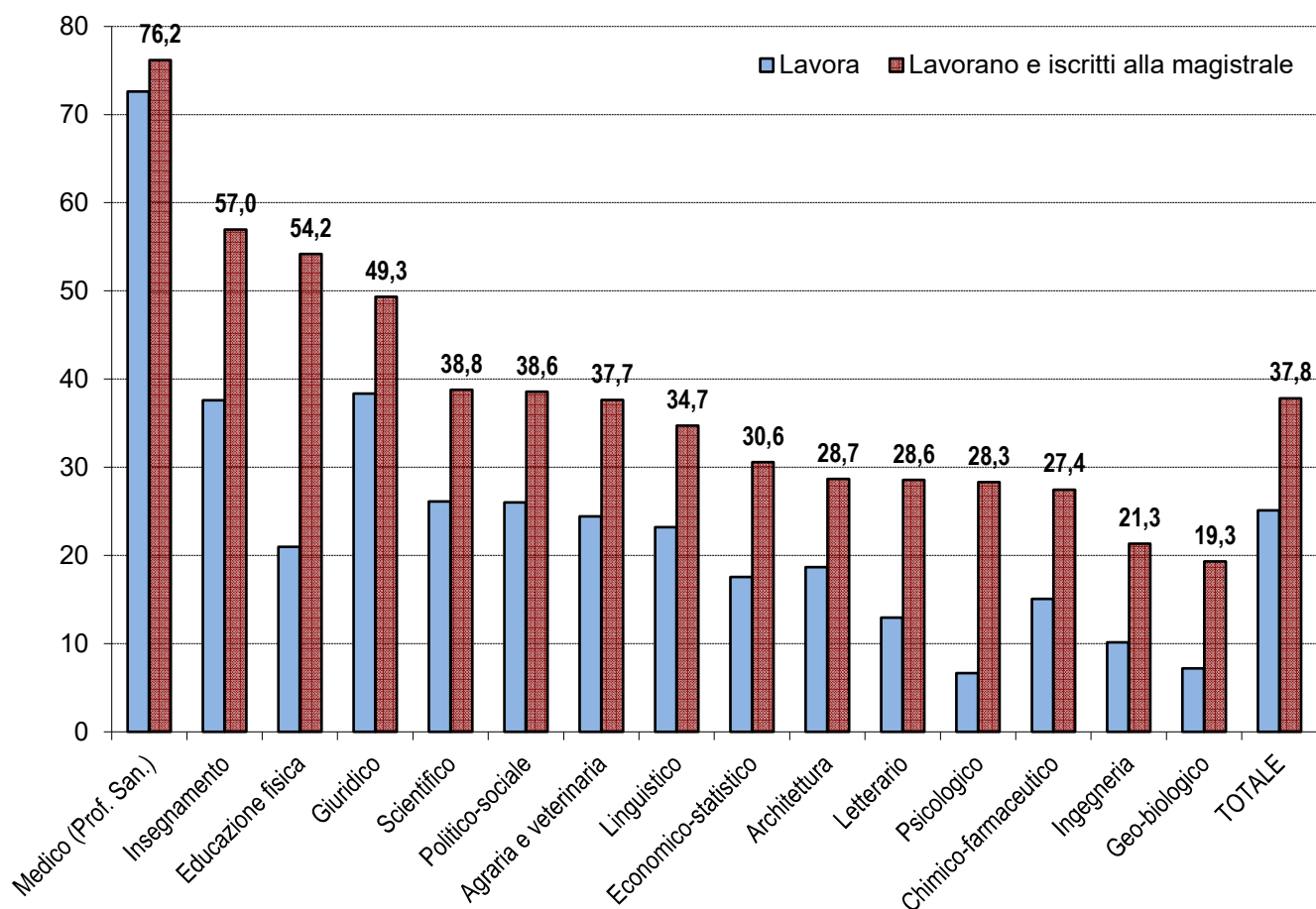
Laureati di primo livello del 2018 intervistati ad un anno dal conseguimento del titolo per gruppo disciplinare

Dati AlmaLaurea anno 2019 su laureati dell'anno 2018	Lavora e non è iscritto a un corso di II livello (%)	Lavora ed è iscritto a un corso di II livello (%)	Totale lavora (%)*	Numero di laureati	Numero di intervistati	Numero di occupati	Retribuzione mensile netta (euro)	Totale lavora* dei laureati del 2017 (%)	Differenza quota occupati laureati 2018 vs 2017
Medico (Prof. San.)	72,6	3,6	76,2	18.249	14.312	10.901	1.313 €	70,3	5,9
Insegnamento	37,6	19,4	57,0	7.373	5.513	3.140	858 €	55,9	1,1
Educazione fisica	21,0	33,2	54,2	4.479	3.213	1.741	726 €	54,1	0,1
Giuridico	38,3	11,0	49,3	2.024	1.458	719	1.145 €	51,2	-1,9
Scientifico	26,1	12,6	38,8	6.562	4.917	1.907	1.155 €	38,5	0,3
Politico-sociale	26,0	12,6	38,6	19.664	14.506	5.596	975 €	38,6	0,0
Agraria e veterinaria	24,4	13,2	37,7	5.460	4.313	1.624	989 €	37,7	0,0
Linguistico	23,2	11,5	34,7	14.002	9.957	3.458	905 €	35,8	-1,1
Economico-statistico	17,5	13,0	30,6	24.075	18.013	5.511	1.053 €	30,6	0,0
Architettura	18,7	10,0	28,7	4.348	3.249	932	929 €	28,0	0,7
Letterario	12,9	15,6	28,6	13.626	9.959	2.844	766 €	29,3	-0,7
Psicologico	6,7	21,7	28,3	6.939	5.279	1.495	705 €	27,4	0,9
Chimico-farmaceutico	15,1	12,4	27,4	2.773	2.194	602	870 €	29,9	-2,5
Ingegneria	10,1	11,2	21,3	20.802	16.048	3.424	1.019 €	21,6	-0,3
Geo-biologico	7,2	12,1	19,3	8.595	6.656	1.285	691 €	20,1	-0,8
TOTALE	25,1	12,7	37,8	158.971	119.587	45.179	1.026 €	37,4	0,4
Laureati anno 2017	25,5	12,0	37,4	155.696	122.203	45.749	993 €		
Diff. 2018 vs 2017	-0,4	0,7	0,4	3.275	-2.616	-570	33,5 €		

NB: il gruppo Difesa e Sicurezza non è riportato

* comprende chi lavora e non è iscritto a un corso di secondo livello e chi lavora ed è iscritto a un corso di secondo livello

Occupati in % a un anno dalla laurea del 2018

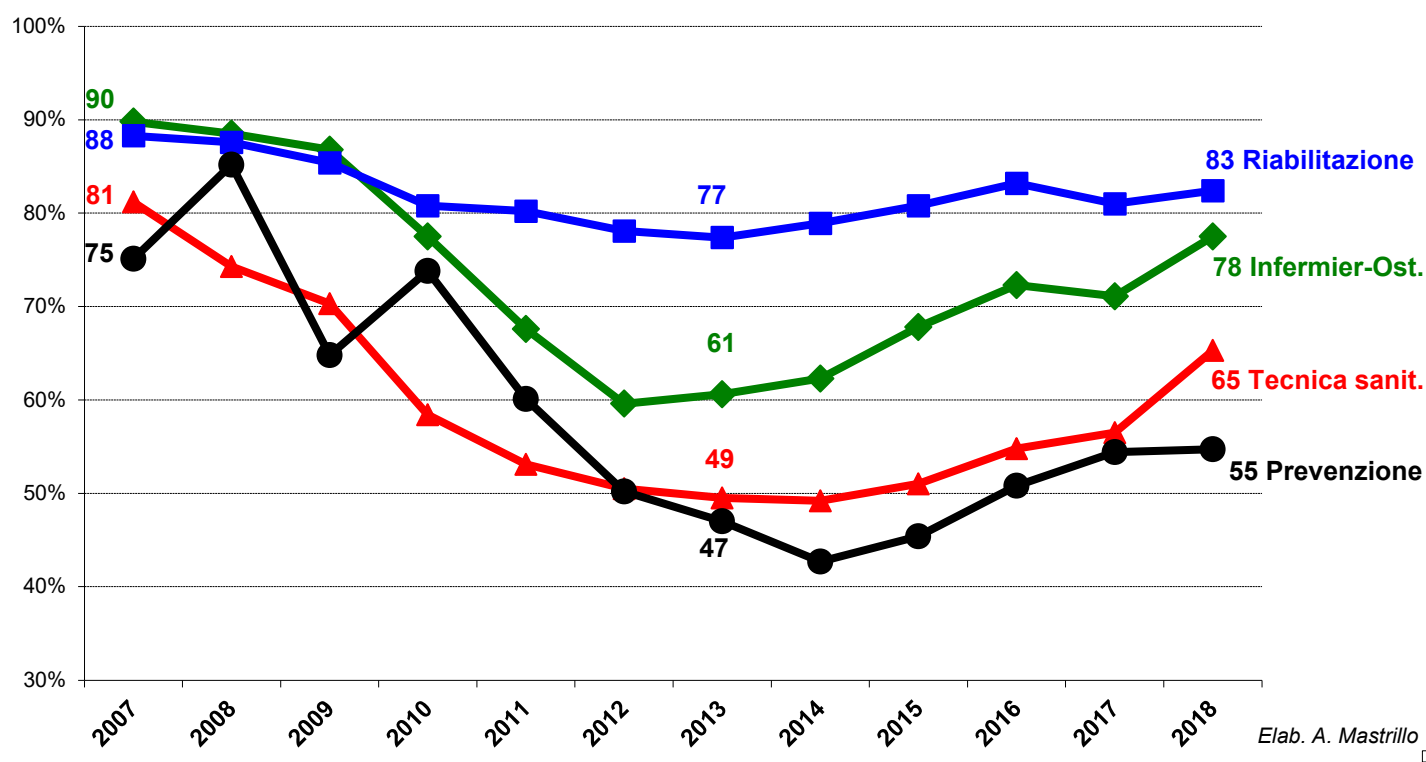


Elab. A. Mastrillo su dati AlmaLaurea

Occupazione Professioni Sanitarie in percentuale a 1 anno dalla Laurea

Elab. A.Mastrillo su dati AlmaLaurea	Laureati anno												Media su 12 anni	Differenza 2018 vs	
	2007	2008	2009	2010	2011	2012	2013	2014	2015	2016	2017	2018		2007	2017
Infermieristica e Ostetricia	89,8	88,5	86,8	77,5	67,6	59,6	60,6	62,3	67,8	72,3	71,1	77,5	73,5	-12,3	6,4
Riabilitazione	88,3	87,6	85,4	80,8	80,2	78,1	77,4	78,9	80,8	83,2	81,0	83,4	82,1	-4,9	2,4
Tecnica	81,2	74,3	70,3	58,4	53,1	50,5	49,5	49,2	51,0	54,8	56,5	65,3	59,5	-15,9	8,8
Prevenzione	75,1	85,2	64,8	73,8	60,1	50,2	47,0	42,7	45,4	50,8	54,4	54,7	58,7	-20,4	0,3
Totale classe	87,0	85,5	82,7	74,9	67,6	61,3	61,2	63,4	66,7	71,0	70,3	76,2	72,3	-10,8	5,9

OCCUPAZIONE PROFESSIONI SANITARIE
in % ad 1 anno dalla Laurea (dati AlmaLaurea)



LAUREE TRIENNALI PROFESSIONI SANITARIE FACOLTA' DI MEDICINA E CHIRURGIA

Quanti lavorano in % dopo 1 anno dalla laurea, negli ultimi 12 anni, dal 2007 al 2018

Elab. A.Mastrillo	ANNI												Differ. 2018 vs 2017				
	2007	2008	2009	2010	2011	2012	2013	2014	2015	2016	2017	2018		■ 2018	■ 2007		
Fonte dati: AlmaLaurea																	
TEC. ORTOPEDICO	84	74	77	81	62	82	77	75	78	74	77	90,4	13,3	90	84		
LOGOPEDISTA	87	90	87	85	86	90	81	83	85	89	84	88,4	4,5	88	87		
IGIENISTA DENTALE	87	84	88	90	86	85	87	91	87	89	78	88,1	10,1	88	87		
FISIOTERAPISTA	93	90	90	87	86	84	84	84	82	85	83	85,8	3,1	86	93		
TERAPISTA NEURO ETA' EV.	83	80	76	68	71	70	69	76	81	88	84	83,8	-0,4	84	83		
TEC. AUDIOPROTESISTA	87	83	79	84	79	80	88	81	82	87	84	83,6	-0,4	84	87		
EDUCATORE PROFESS.	88	88	80	83	71	71	72	71	76	82	83	82,9	0,3	83	88		
PODOLOGO	77	77	71	78	83	74	87	78	81	83	69	81,5	12,1	82	77		
INFERMIERE	94	94	91	83	75	65	65	67	70	74	73	79,3	6,0	79	94		
Media totale	87	86	83	75	68	61	61	63	67	71	70	76,2	5,9	76	87		
TERAPISTA OCCUPAZIONALE	90	70	70	62	73	61	77	61	68	79	79	73,4	-5,2	73	90		
TEC. RIABIL. PSICHIATRICA	71	66	63	62	63	58	62	65	67	74	77	73,4	-4,0	73	71		
TEC. RADIOLOGIA	92	87	78	60	49	41	38	39	35	48	56	67,0	11,4	67	92		
ORTOTTISTA	62	63	71	64	54	55	48	52	52	55	58	65,4	7,5	65	62		
TEC. NEUROFISIOPATOLOGIA	68	58	58	53	44	32	39	41	58	66	66	63,3	-2,7	63	68		
INFERMIERE PEDIATRICO	80	84	80	69	54	50	48	48	65	60	53	59,9	6,7	60	80		
ASSISTENTE SANITARIO	69	84	54	49	44	56	42	56	55	58	62	59,3	-2,5	59	69		
DIETISTA	68	61	57	55	62	58	54	53	53	49	51	57,0	5,9	57	68		
OSTETRICA	60	54	56	47	39	38	39	47	44	54	49	53,9	5,3	54	60		
TEC. AUDIOMETRISTA	75	68	62	62	61	24	44	49	34	41	41	53,3	12,6	53	75		
TEC. PREVENZIONE LAVORO	73	72	54	62	48	47	47	41	47	52	53	53,2	0,7	53	73		
TEC. LABORATORIO	68	63	50	46	41	40	39	29	35	37	35	46,4	11,2	46	68		
TEC. FISIOPAT. CARDIOCIR.	70	49	56	45	29	26	29	35	32	36	38	40,0	1,8	40	70		

Tabella 3