

STANCO, RASSEGNA TO E IN CERCA DI UNA VIA DI FUGA

Risultati del sondaggio promosso dalla Federazione CIMO-FESMED su un campione di 4.258 medici ospedalieri.

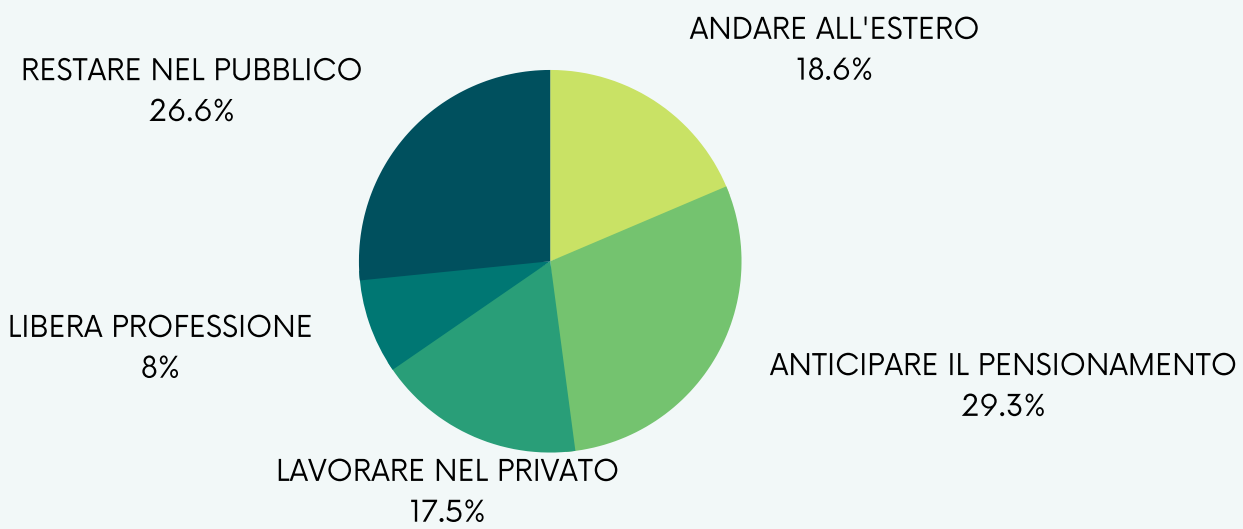
Il Trentino Alto Adige risulta una tra le regioni che hanno registrato maggiore partecipazione, con 153 risposte

SONDAGGIO

I DATI DEL TRENINO ALTO ADIGE

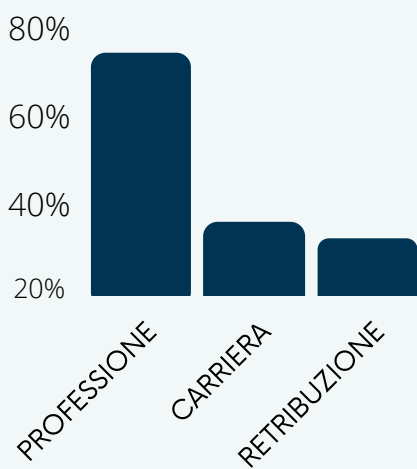


il **69%** degli intervistati vorrebbe continuare a fare il medico ma solo il **26,6%** resterebbe nel pubblico

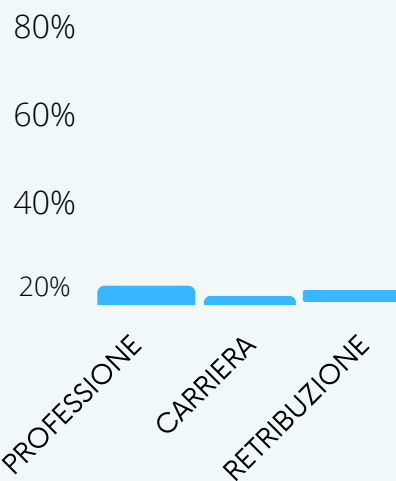


ASPETTATIVE / PERCEZIONE

Inizio professione

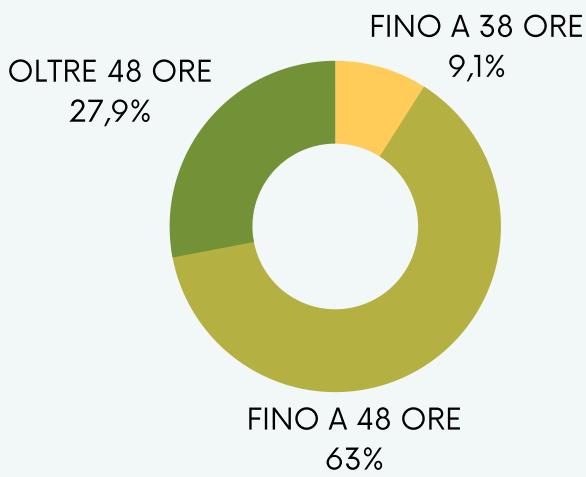


Oggi



TEMPO

ORE DI LAVORO SETTIMANALI

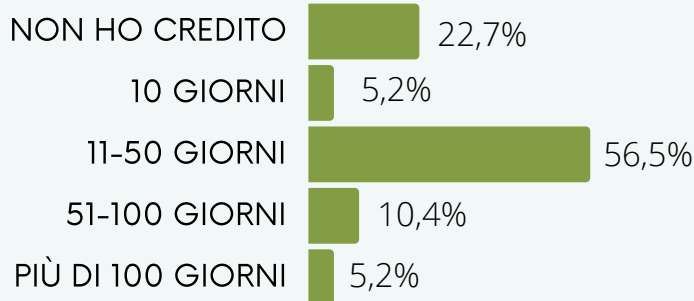


FOCUS ORARIO DI LAVORO

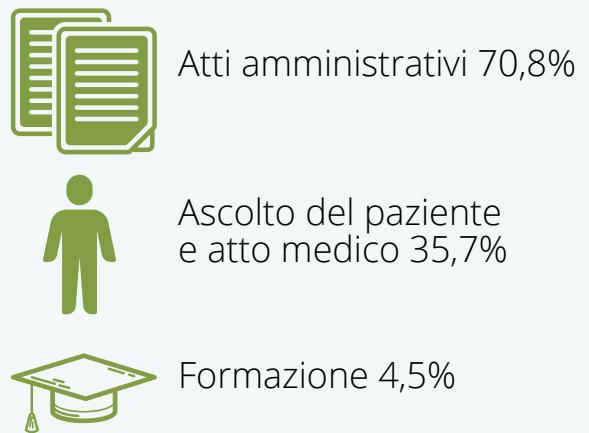
L'orario di lavoro, da contratto, è di 38 ore, tutto il resto è oltre il dovuto. **Oltre le 48 ore non rispetta la norma europea.**



CREDITO FERIE ANNUALI (ferie non godute)



DISTRIBUZIONE QUOTIDIANA DEL LAVORO



COVID-19



Il **59%** reputa "alto" il livello di **stress psicofisico**.

Il **55,2%** reputa "alto" il **rischio professionale** corso negli ultimi due anni.

Il **50,7%** ritiene di aver messo a **repentaglio** la **sicurezza della propria famiglia**.

Supporto ricevuto nell'affrontare questi difficili due anni



65% "i colleghi"



23% "familiari e amici"



6% "società / istituzioni"