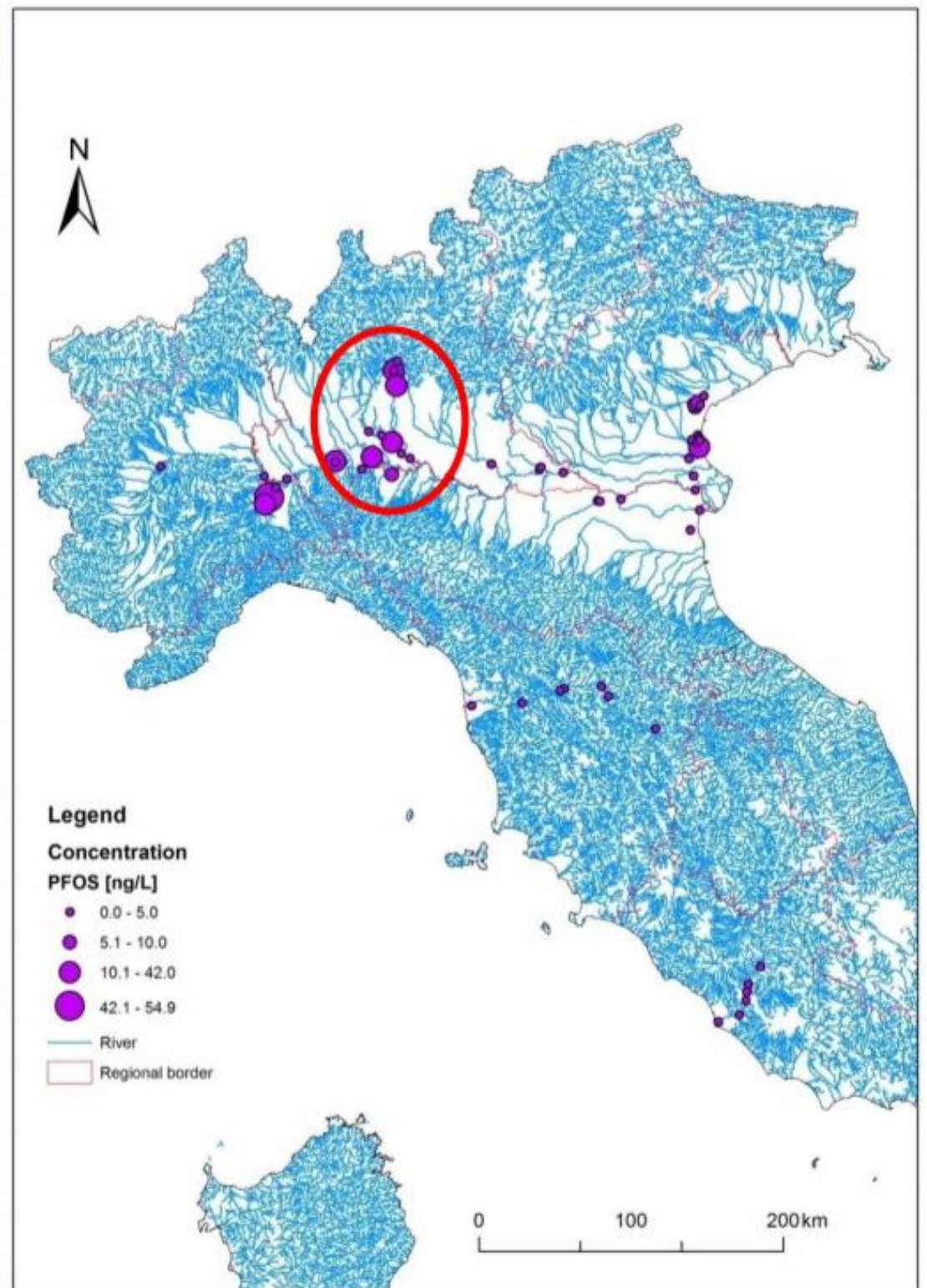


# PFOS

## Acque superficiali

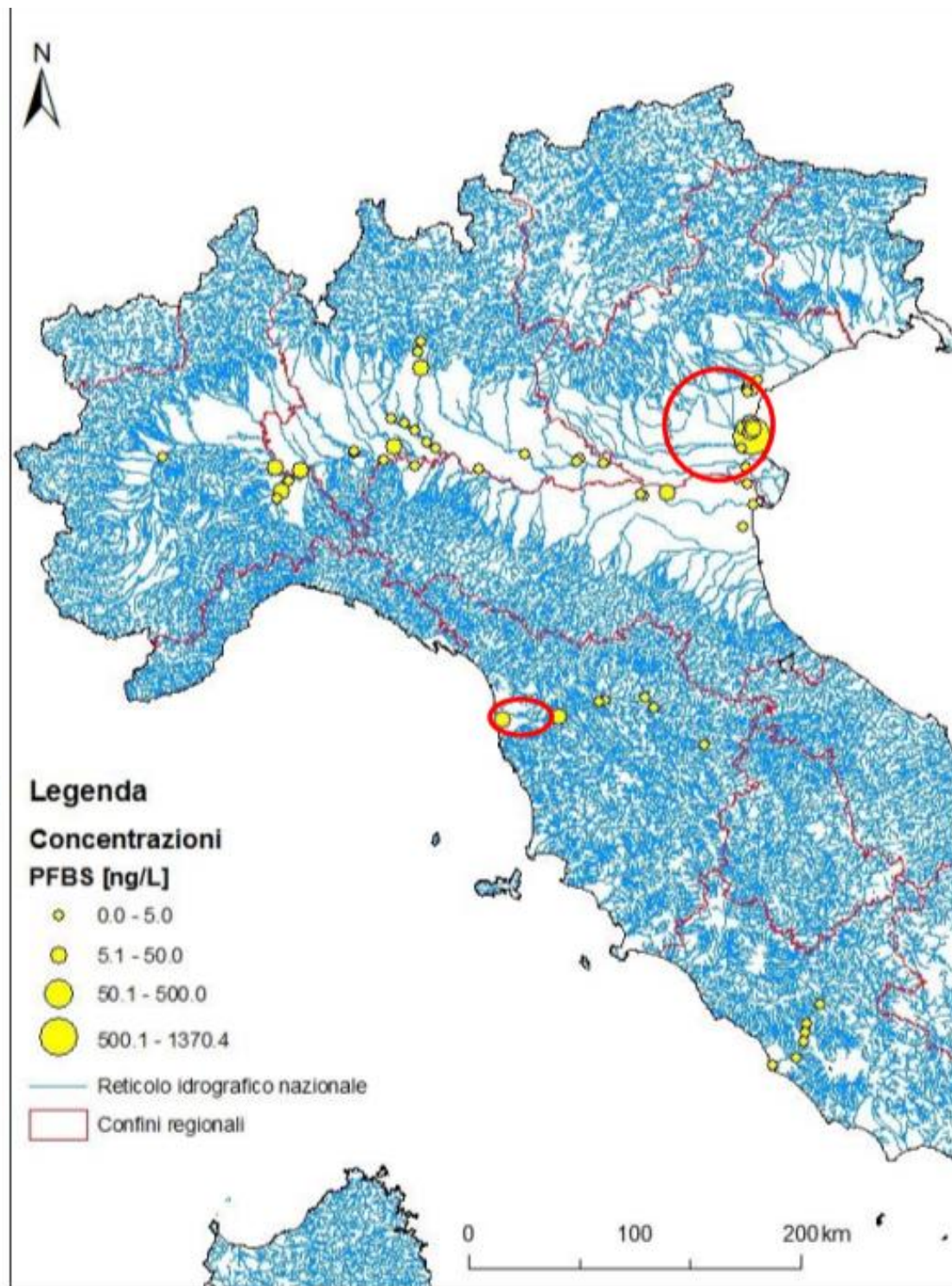
- **PFOS** è generalmente presente a basse concentrazioni (<10 ng/l) che riflettono le limitazioni d'uso imposte dalla Direttiva 2006/122/EC.
- Concentrazioni più alte nelle aree con sorgenti industriali (Bormida, Fratta-Gorzone /Brenta), dove PFOS è presente come probabile by-product di altri PFAS.
- Le concentrazioni massime (max 50 ng/l) sono state misurate nel bacino del Lambro.



# PFBS

## Acque superficiali

- La maggior sorgente di **PFBS** è l'impianto fluorochimico di Trissino
- Un'altra sorgente significativa è il depuratore conciario di S. Croce sull'Arno



# PFPeA e PFHxA

## Acque superficiali

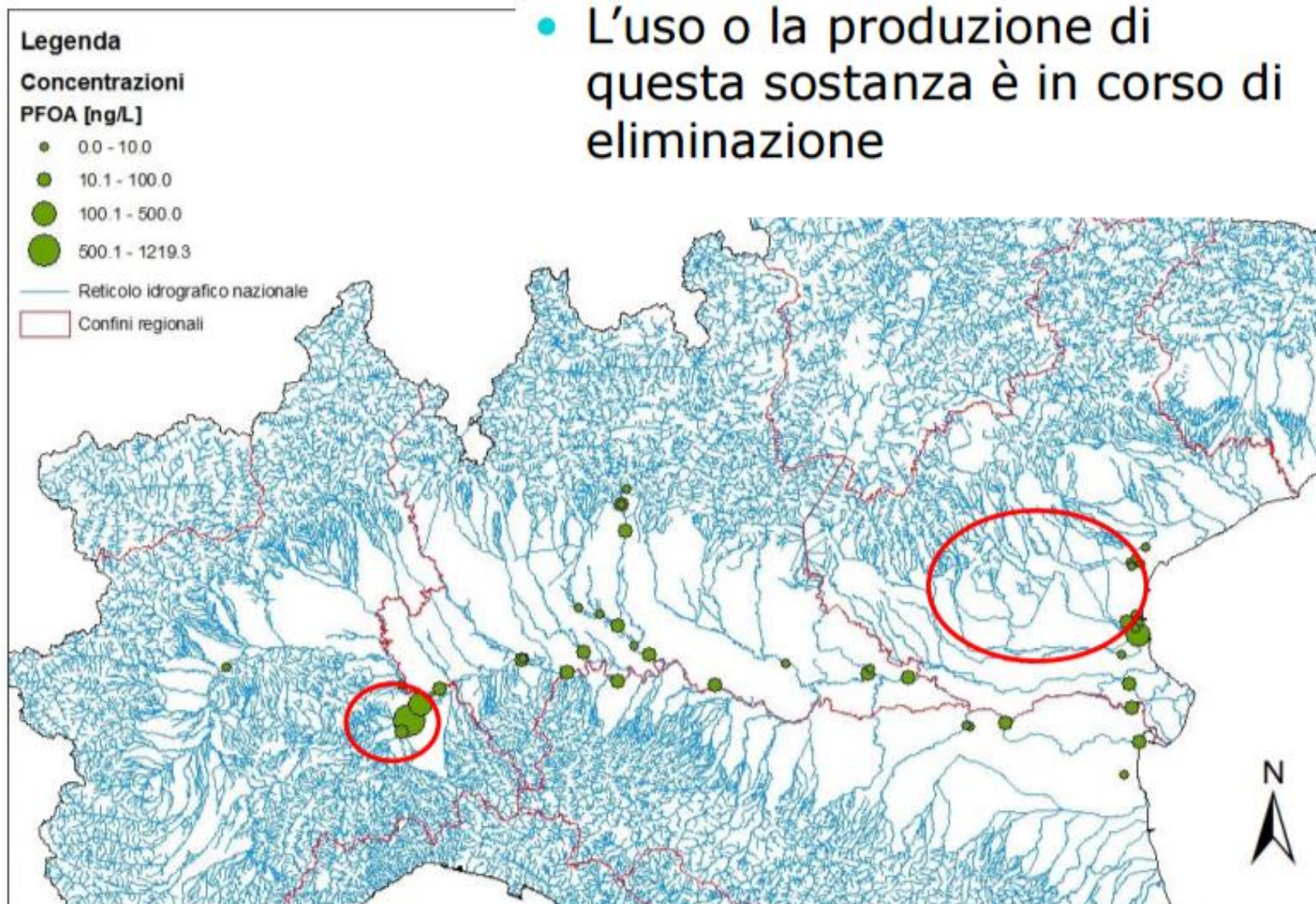
- Le maggiori fonti di **PFCAs** short sono gli impianti fluorochimici legati all'uso e produzione di PFOA
- La sorgente più significativa per il bacino del Po, ancora da individuare, è nel sottobacino Adda-Serio



# PFOA

## Acque superficiali

- Le maggiori fonti di **PFOA** sono gli impianti chimici di Trissino e Spinetta Marengo
- L'uso o la produzione di questa sostanza è in corso di eliminazione



# Carichi lungo l'asta del fiume Po

