



Programma Nazionale Pediatrico **RENE**

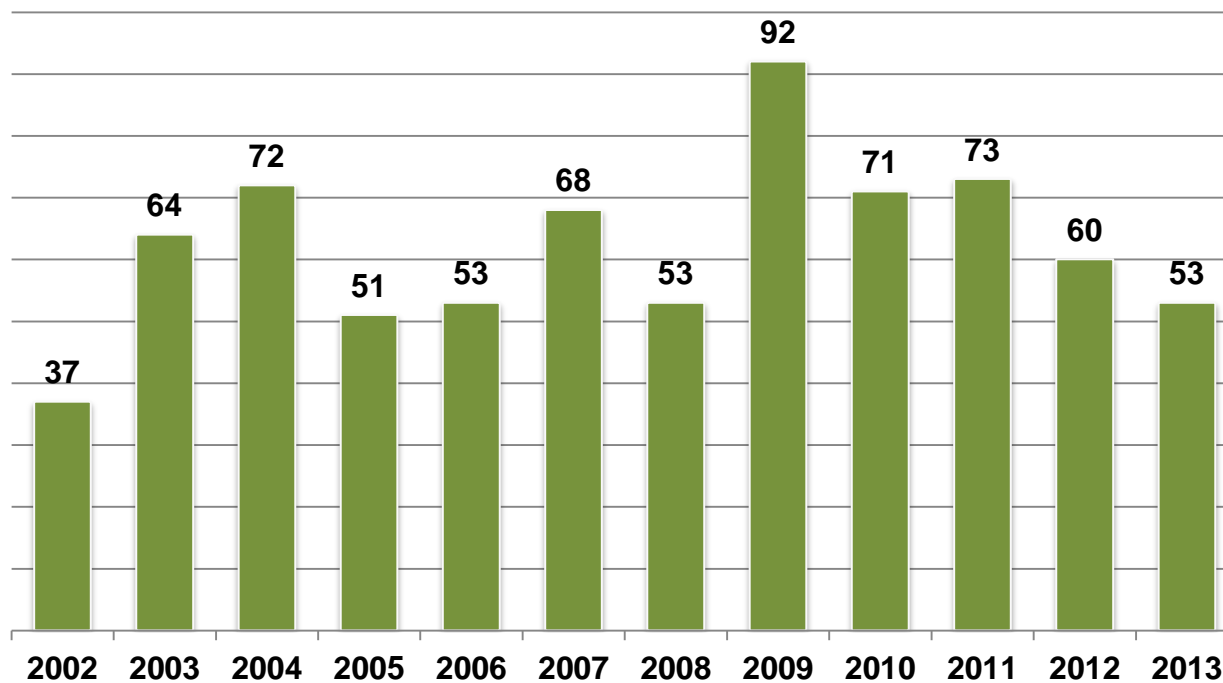
Al 31 Dicembre 2013



Programma Nazionale Pediatrico RENE

Attività di Trapianto 2002 – 2013

Totale Trapianti: 747





Programma Nazionale Pediatrico RENE

Attività di Trapianto per Struttura 2002 –2013

Regione	Centro trapianto	N° Trapianti
VENETO	AZIENDA OSPEDALIERA DI PADOVA	178
LAZIO	OSPEDALE PEDIATRICO BAMBINO GESU'	170
LIGURIA	AZ.OSP.OSPEDALE S.MARTINO E CL.INIV.CONV	148
LOMBARDIA	MAGGIORE POLICLINICO - MILANO	109
PIEMONTE	AZIENDA OSPED.S.GIOVANNI BATTISTA DI TOR	64
SICILIA	ISMETT PARTNERSHIP DIP.INTERAZIENDA	16
LAZIO	AZIENDA POLICLINICO UMBERTO I	15
LOMBARDIA	OSPEDALI RIUNITI - BERGAMO	15
PUGLIA	AZIENDA OSPEDALE POLICLINICO	5
LOMBARDIA	PRES.OSPEDAL.SPEDALI CIVILI BRESCIA	4
SICILIA	AZIENDA POLICLINICO UNIV. DI CATANIA	4
VENETO	AZIENDA OSPEDALIERA DI VERONA	4
PIEMONTE	OSPEDALE INFANTILE REGINA MARGHERITA	3
EMILIA ROMAGNA	OSPEDALI RIUNITI - (OSP.MAGGIORE)	2
EMILIA ROMAGNA	S.ORSOLA-MALPIGHI - BO	2
LOMBARDIA	OSPEDALE CA' GRANDA-NIGUARDA - MILANO	2
SARDEGNA	A. O. G.BROTZU (OSPEDALE SAN MICHELE)	2
SICILIA	OSP:CIV.BENFRATELLI-DI CRISTINA-M.ASCOLI	2
FRIULI VENEZIA GIULIA	AZIENDA OSPEDALIERA "S.M.MISERICORDIA"	1
LOMBARDIA	OSPEDALE POLICLINICO S. MATTEO - PAVIA	1

Totale Trapianti:
747

Programma Nazionale Pediatrico RENE

Attività di Trapianto 2013



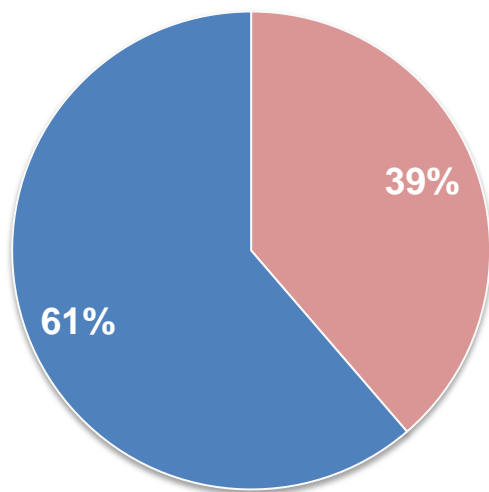
Centro Trapianto	N° Trapianti
ROMA	13
MILANO	11
PADOVA	10
GENOVA	12
TORINO	7
Totale 2013	53

Programma Nazionale Pediatrico FEGATO

Attività di Trapianto 2002 -2013

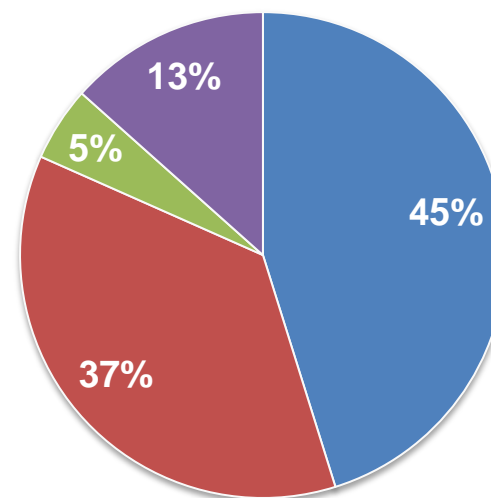
Pazienti trapiantati

Genere



■ Femmina ■ Maschio

Gruppo sanguigno



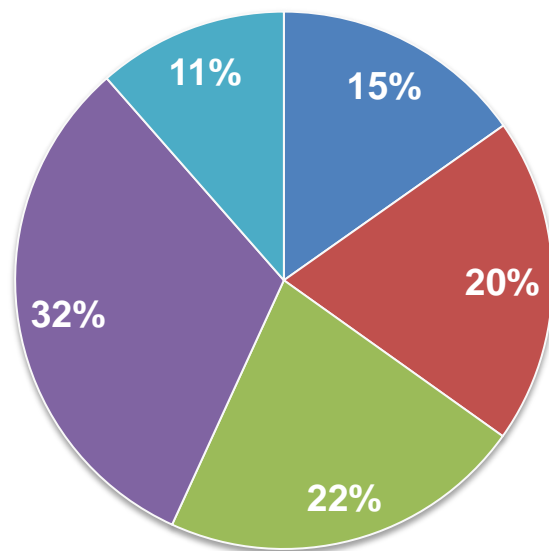
■ O ■ A ■ AB ■ B



Programma Nazionale Pediatrico RENE

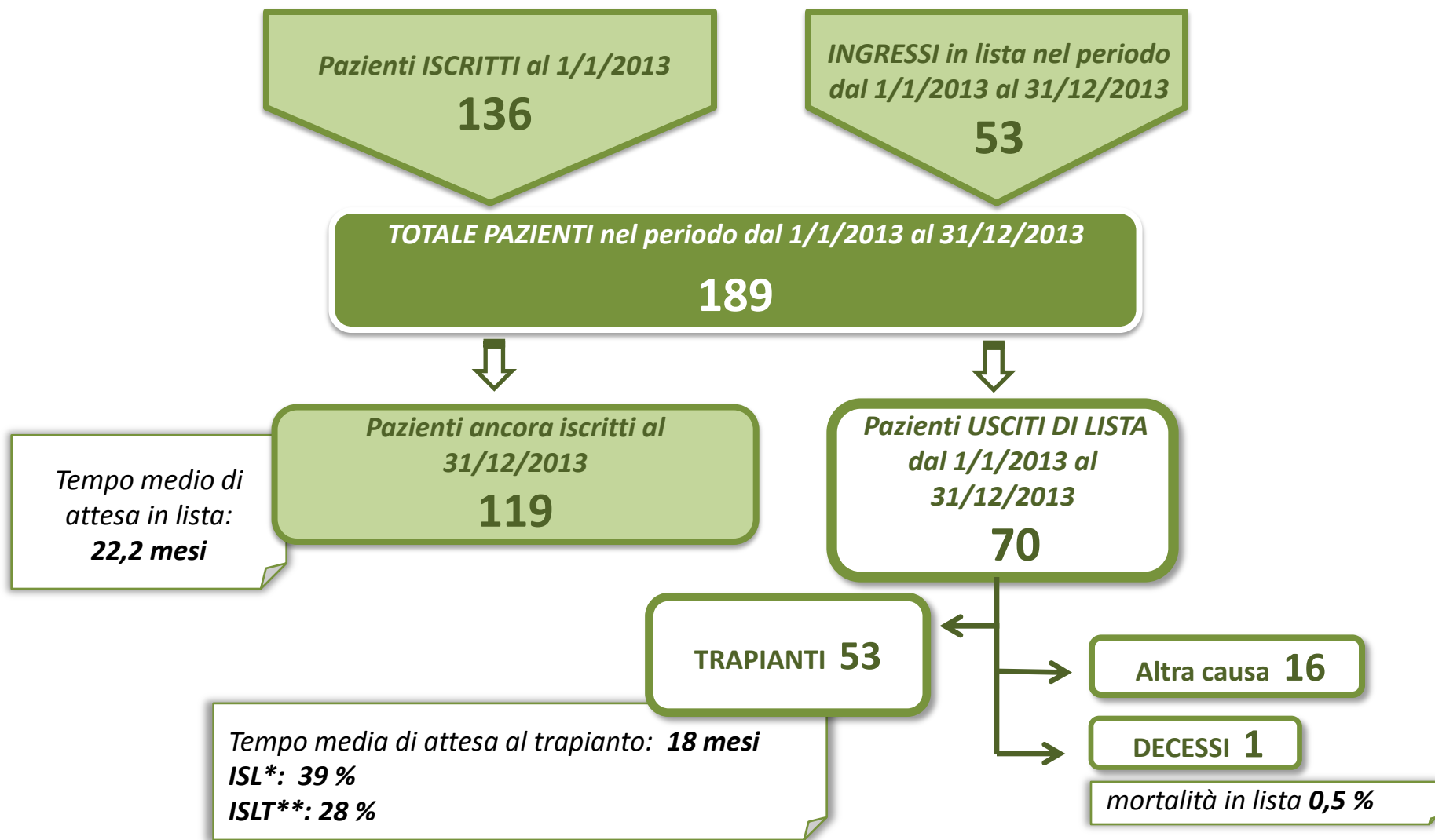
Attività di Trapianto 2002 -2013

Classe di età dei pazienti al trapianto



■ 0-3 ■ 4-8 ■ 9-13 ■ 14-17 ■ >17

Flussi Lista Rene P.N.P. 1/1/2013 – 31/12/2013



*ISL: numero TX/Numero iscritti inizio anno

**ISLT: numero TX/(Numero iscritti inizio anno+Ingressi)