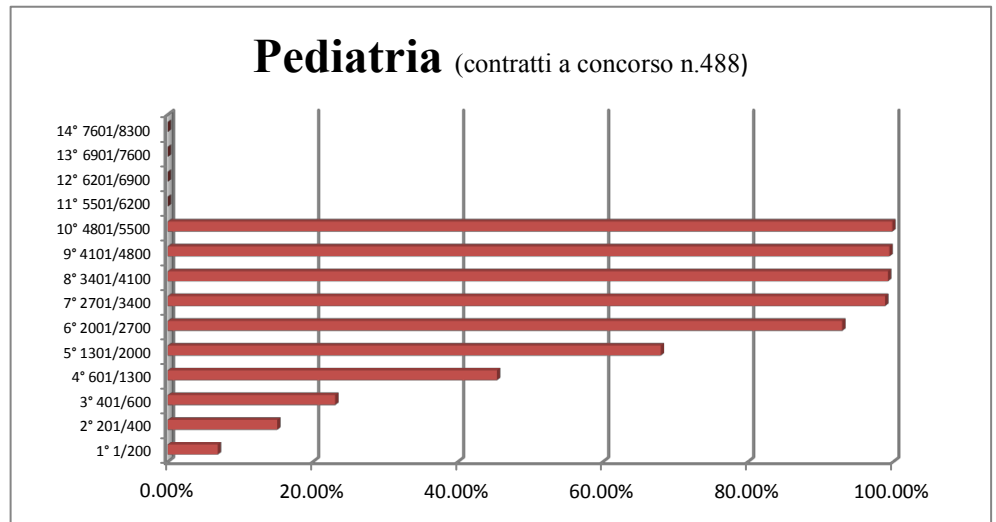


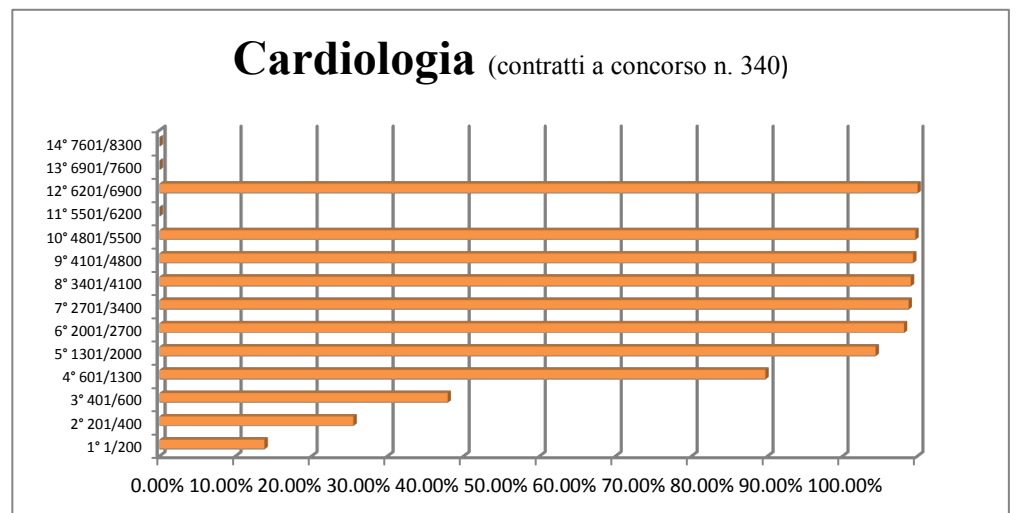
ALLEGATO 1: Istogrammi 15-24

Valore progressivo (%) delle scelte di alcune Scuole di Specializzazione rispetto al numero totale dei contratti a concorso di ciascuna Scuola

Scaglioni di merito (asse delle ordinate)	Valore progressivo (%) delle scelte di Pediatria (asse delle ascisse)
1° 1/200	6,9%
2° 201/400	15,1%
3° 401/600	23,1%
4° 601/1300	45,4%
5° 1301/2000	68,0%
6° 2001/2700	93,0%
7° 2701/3400	98,9%
8° 3401/4100	99,3%
9° 4101/4800	99,5%
10° 4801/5500	99,9%
11° 5501/6200	0
12° 6201/6900	0
13° 6901/7600	0
14° 7601/8300	0

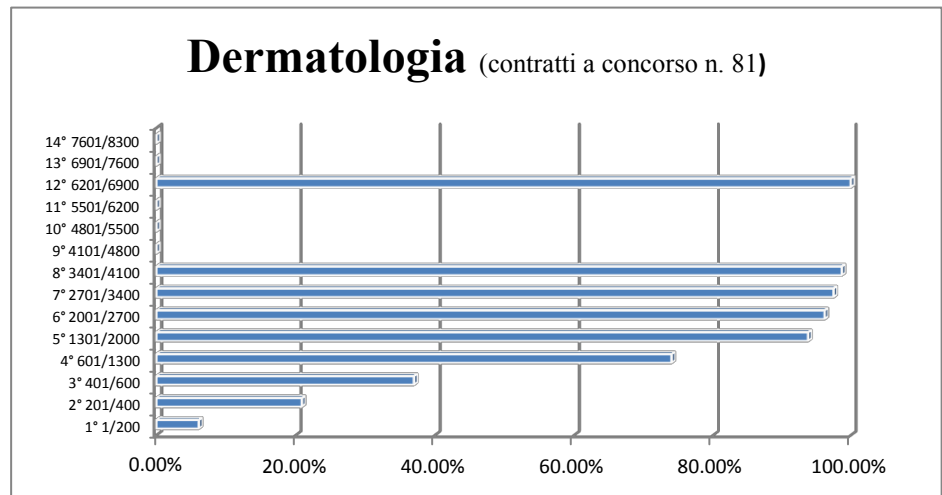


Scaglioni di merito (asse delle ordinate)	Valore progressivo (%) delle scelte di Cardiologia (asse delle ascisse)
1° 1/200	13,8%
2° 201/400	25,5%
3° 401/600	37,9%
4° 601/1300	79,7%
5° 1301/2000	94,4%
6° 2001/2700	98,2%
7° 2701/3400	98,8%
8° 3401/4100	99,1%
9° 4101/4800	99,4%
10° 4801/5500	99,7%
11° 5501/6200	0
12° 6201/6900	100%
13° 6901/7600	0
14° 7601/8300	0

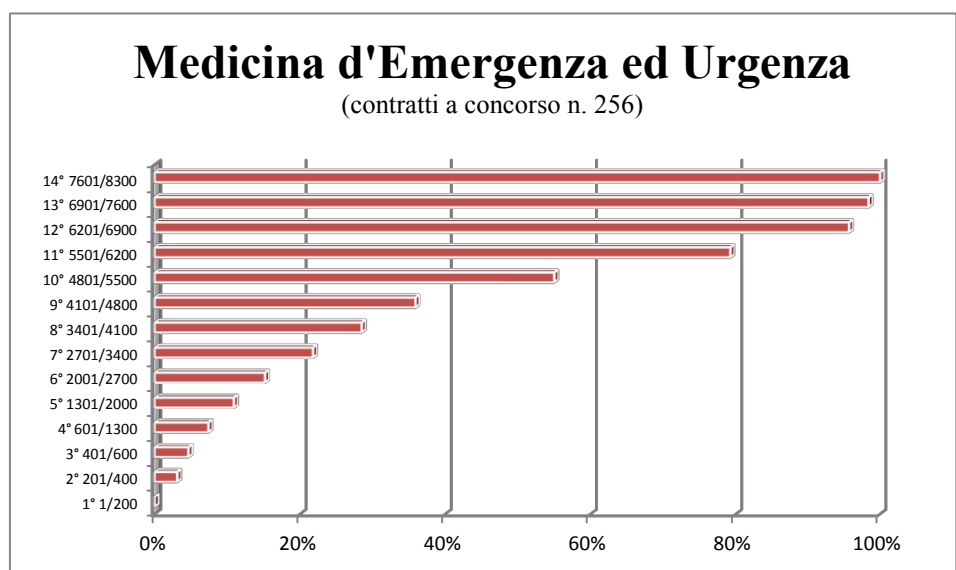


Valore progressivo (%) delle scelte di alcune Scuole di Specializzazione rispetto al numero totale dei contratti a concorso di ciascuna Scuola

Scaglioni di merito (asse delle ordinate)	Valore progressivo (%) delle scelte di Dermatologia (asse delle ascisse)
1° 1/200	6,1%
2° 201/400	20,9%
3° 401/600	37,0%
4° 601/1300	74,0%
5° 1301/2000	93,8%
6° 2001/2700	96,2%
7° 2701/3400	97,5%
8° 3401/4100	98,7%
9° 4101/4800	100%
10° 4801/5500	0
11° 5501/6200	0
12° 6201/6900	99,9%
13° 6901/7600	0
14° 7601/8300	0

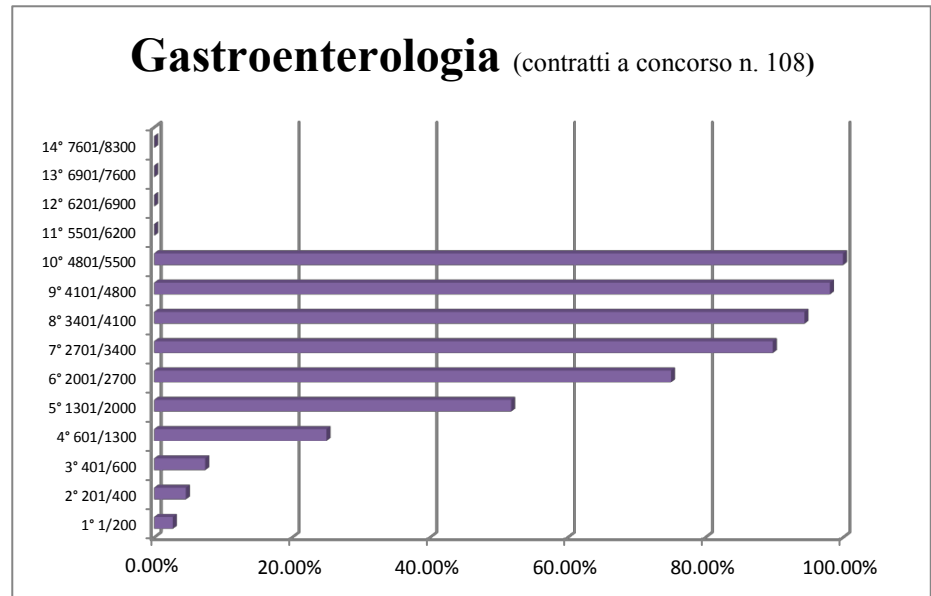


Scaglioni di merito (asse delle ordinate)	Valore progressivo (%) delle scelte di Medicina d'Emergenza ed Urgenza (asse delle ascisse)
1° 1/200	0
2° 201/400	3,1%
3° 401/600	4,6%
4° 601/1300	7,4%
5° 1301/2000	10,9%
6° 2001/2700	15,2%
7° 2701/3400	21,8%
8° 3401/4100	28,5%
9° 4101/4800	35,9%
10° 4801/5500	55,0 %
11° 5501/6200	79,2%
12° 6201/6900	95,7%
13° 6901/7600	98,4%
14° 7601/8300	99,6%

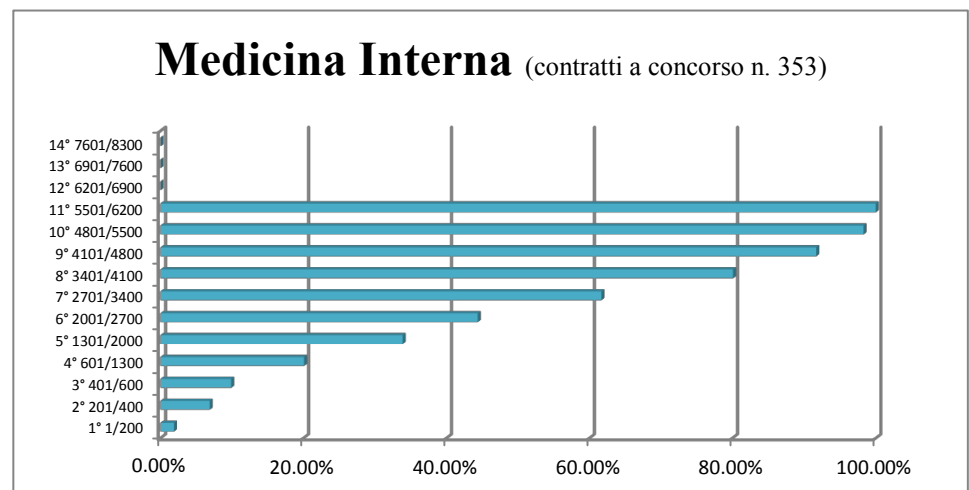


Valore progressivo (%) delle scelte di alcune Scuole di Specializzazione rispetto al numero totale dei contratti a concorso di ciascuna Scuola

Scaglioni di merito (asse delle ordinate)	Valore progressivo (%) delle scelte di Gastroenterologia (asse delle ascisse)
1° 1/200	2,7%
2° 201/400	4,6%
3° 401/600	7,4%
4° 601/1300	25,0%
5° 1301/2000	51,8%
6° 2001/2700	75,0%
7° 2701/3400	89,8%
8° 3401/4100	94,4%
9° 4101/4800	98,1%
10° 4801/5500	99,0%
11° 5501/6200	0
12° 6201/6900	0
13° 6901/7600	0
14° 7601/8300	0

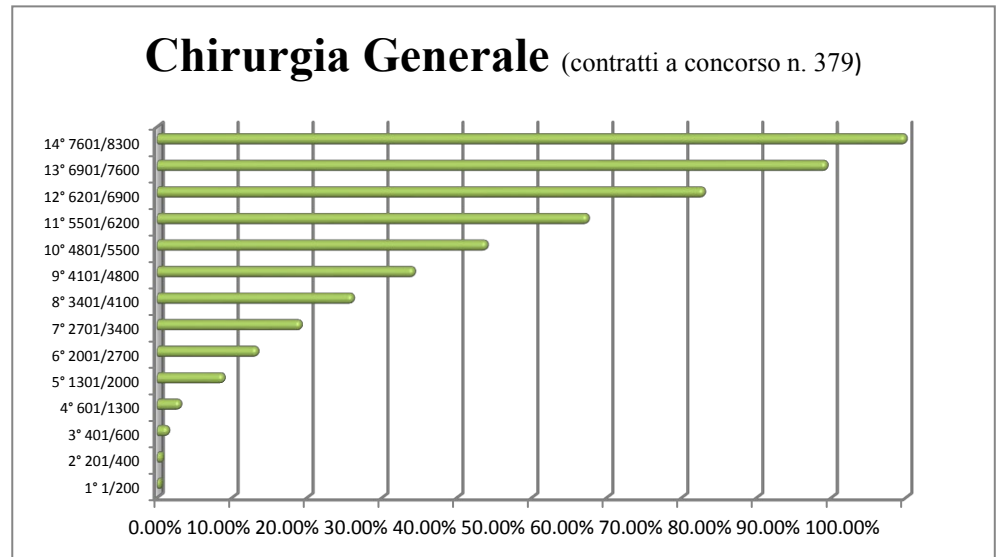


Scaglioni di merito (asse delle ordinate)	Valore progressivo (%) delle scelte di Medicina Interna (asse delle ascisse)
1° 1/200	1,9%
2° 201/400	6,9%
3° 401/600	9,9%
4° 601/1300	20,1%
5° 1301/2000	33,9%
6° 2001/2700	44,4%
7° 2701/3400	61,7%
8° 3401/4100	80,1%
9° 4101/4800	91,7%
10° 4801/5500	98,3%
11° 5501/6200	100%
12° 6201/6900	0
13° 6901/7600	0
14° 7601/8300	0

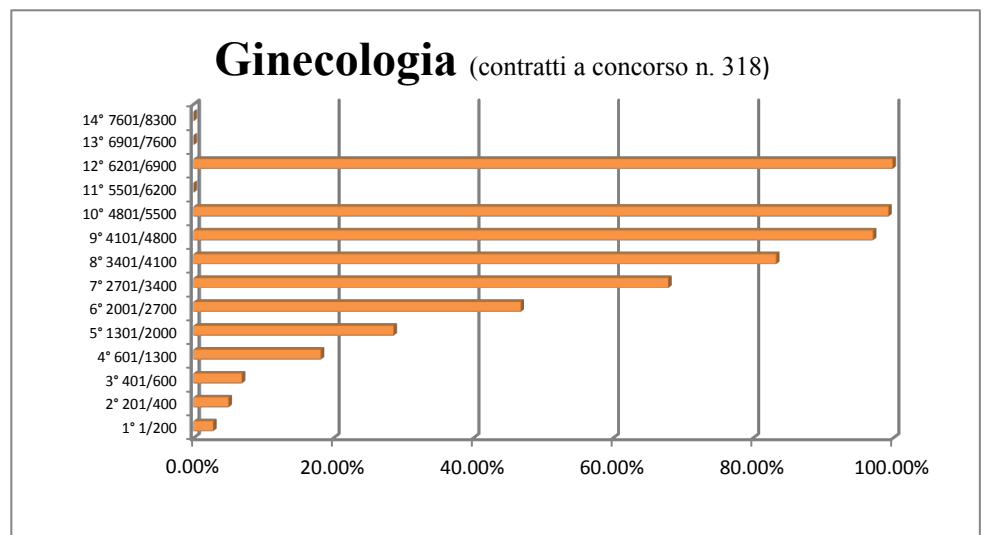


Valore progressivo (%) delle scelte di alcune Scuole di Specializzazione rispetto al numero totale dei contratti a concorso di ciascuna Scuola

Scaglioni di merito (asse delle ordinate)	Valore progressivo (%) delle scelte di Chirurgia Generale (asse delle ascisse)
1° 1/200	0,5%
2° 201/400	0,7%
3° 401/600	1,5%
4° 601/1300	3,1%
5° 1301/2000	8,9%
6° 2001/2700	13,4%
7° 2701/3400	19,2%
8° 3401/4100	26,1%
9° 4101/4800	34,3%
10° 4801/5500	44,0 %
11° 5501/6200	57,5%
12° 6201/6900	73,0%
13° 6901/7600	89,4%
14° 7601/8300	100,0%

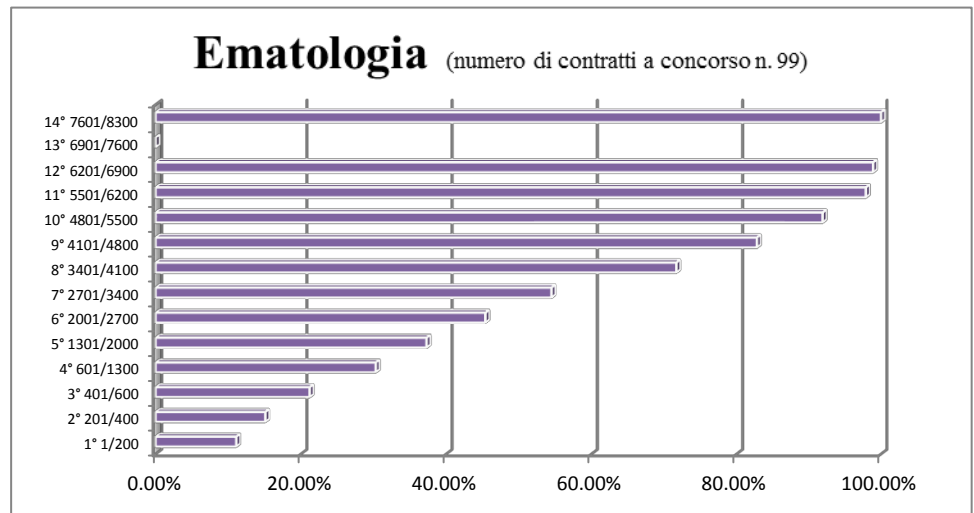


Scaglioni di merito (asse delle ordinate)	Valore progressivo (%) delle scelte di Ginecologia (asse delle ascisse)
1° 1/200	2,8%
2° 201/400	5,0%
3° 401/600	6,9%
4° 601/1300	18,2%
5° 1301/2000	28,6%
6° 2001/2700	46,8%
7° 2701/3400	67,9%
8° 3401/4100	83,3%
9° 4101/4800	97,1%
10° 4801/5500	99,3 %
11° 5501/6200	0
12° 6201/6900	99,9%
13° 6901/7600	0
14° 7601/8300	0

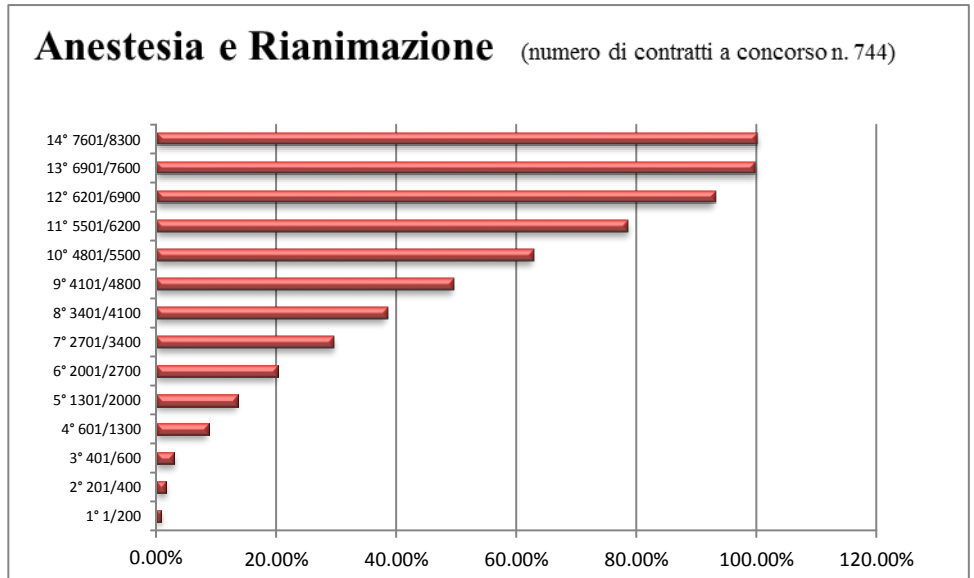


Valore progressivo (%) delle scelte di alcune Scuole di Specializzazione rispetto al numero totale dei contratti a concorso di ciascuna Scuola

Scaglioni di merito (asse delle ordinate)	Valore progressivo (%) delle scelte di Ematologia (asse delle ascisse)
1° 1/200	11,1%
2° 201/400	15,1%
3° 401/600	21,2%
4° 601/1300	30,3%
5° 1301/2000	37,3%
6° 2001/2700	45,4%
7° 2701/3400	59,5%
8° 3401/4100	71,7%
9° 4101/4800	82,8%
10° 4801/5500	91,9 %
11° 5501/6200	97,9%
12° 6201/6900	98,9%
13° 6901/7600	0
14° 7601/8300	99,6%

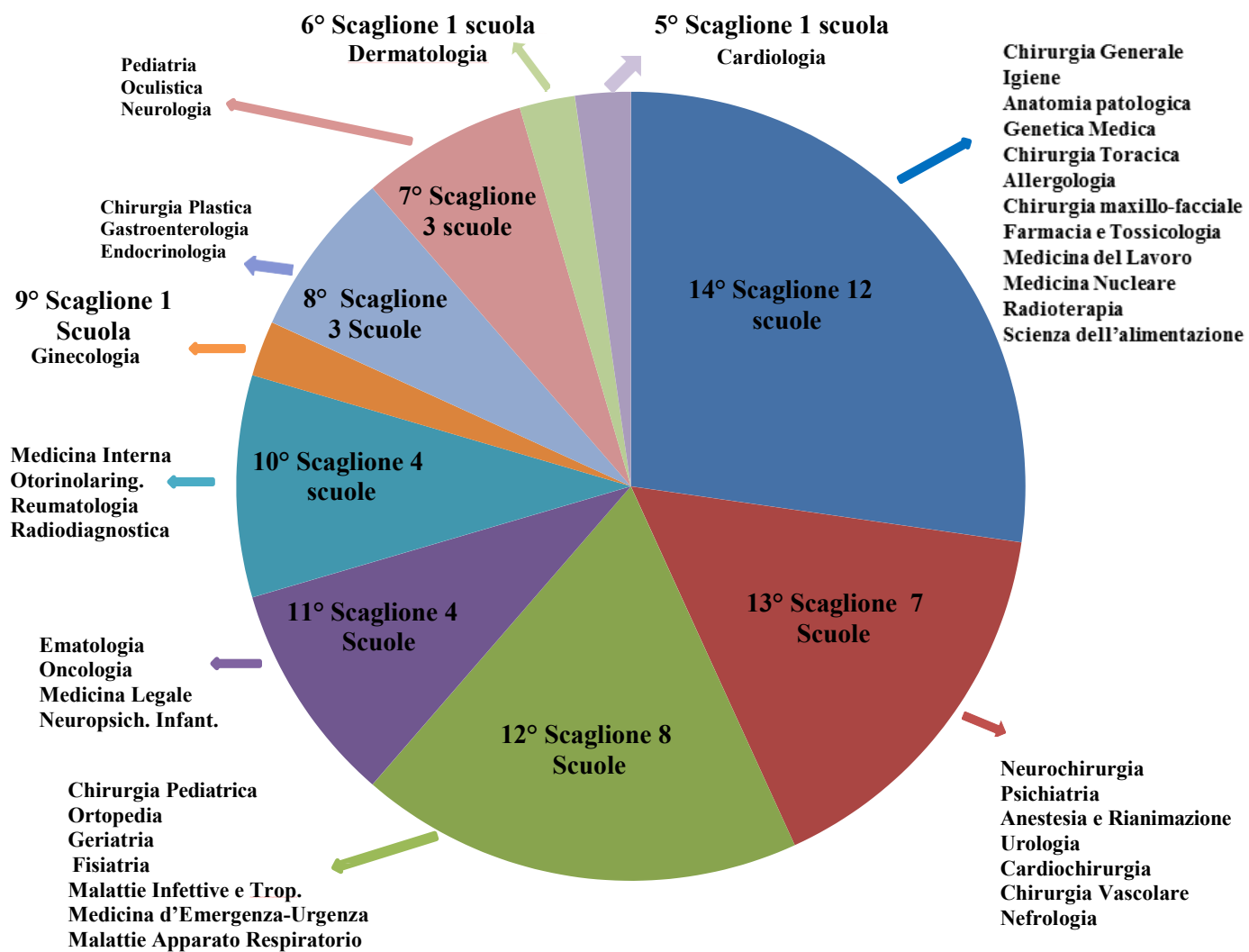


Scaglioni di merito (asse delle ordinate)	Valore progressivo (%) delle scelte di Anestesia e Rianimazione (asse delle ascisse)
1° 1/200	1,0%
2° 201/400	1,8%
3° 401/600	3,2%
4° 601/1300	8,6%
5° 1301/2000	13,5%
6° 2001/2700	20,2%
7° 2701/3400	29,7%
8° 3401/4100	38,4%
9° 4101/4800	49,5%
10° 4801/5500	62,9 %
11° 5501/6200	78,7%
12° 6201/6900	93,1%
13° 6901/7600	99,8%
14° 7601/8300	100%



ALLEGATO 2 - Diagramma a torta

VALORE PERCENTUALE PROGRESSIVO (CON SOGLIA PREFISSATA AL 95%) DELLE SCELTE DELLE SCUOLE DI SPECIALIZZAZIONE CON SCAGLIONE DI RIFERIMENTO



ALLEGATO 3 - Tabella Decaduti

SCAGLIONI DI MERITO	VALORE %DECADUTI PER SCAGLIONE DI MERITO RISPETTO ALLA SUA NUMEROSITA'	VALORE %PROGRESSIVO DECADUTI PER SCAGLIONE DI MERITO RISPETTO AL TOTALE CONTRATTI	NUMEROSITA' SCAGLIONI DI MERITO
1° 1/200	0,5	0,01%	200
2° 201/400	0	0	200
3° 401/600	0,5	0,02%	200
4° 601/1300	0,42	0,07%	700
5° 1301/2000	2,28	0,30%	700
6°2001/2700	3,85	0,69%	700
7° 2701/3400	5,42	1,24%	700
8° 3401/4100	7,5	2,0%	700
9° 4101/4800	10,28	3,04%	700
10° 4801/5500	11	4,15%	700
11° 5501/6200	17,1	5,88%	700
12° 6201/6900	19,71	7,87%	700
13° 6901/7600	38,71	11,78%	700
14° 7601/8300	49,57	16,78%	700