



POLITECNICO
MILANO 1863
SCHOOL OF MANAGEMENT

OSSERVATORI.NET
digital innovation

Connected Care: il cittadino al centro dell'esperienza digitale

Osservatorio Innovazione Digitale in Sanità

21.05.19



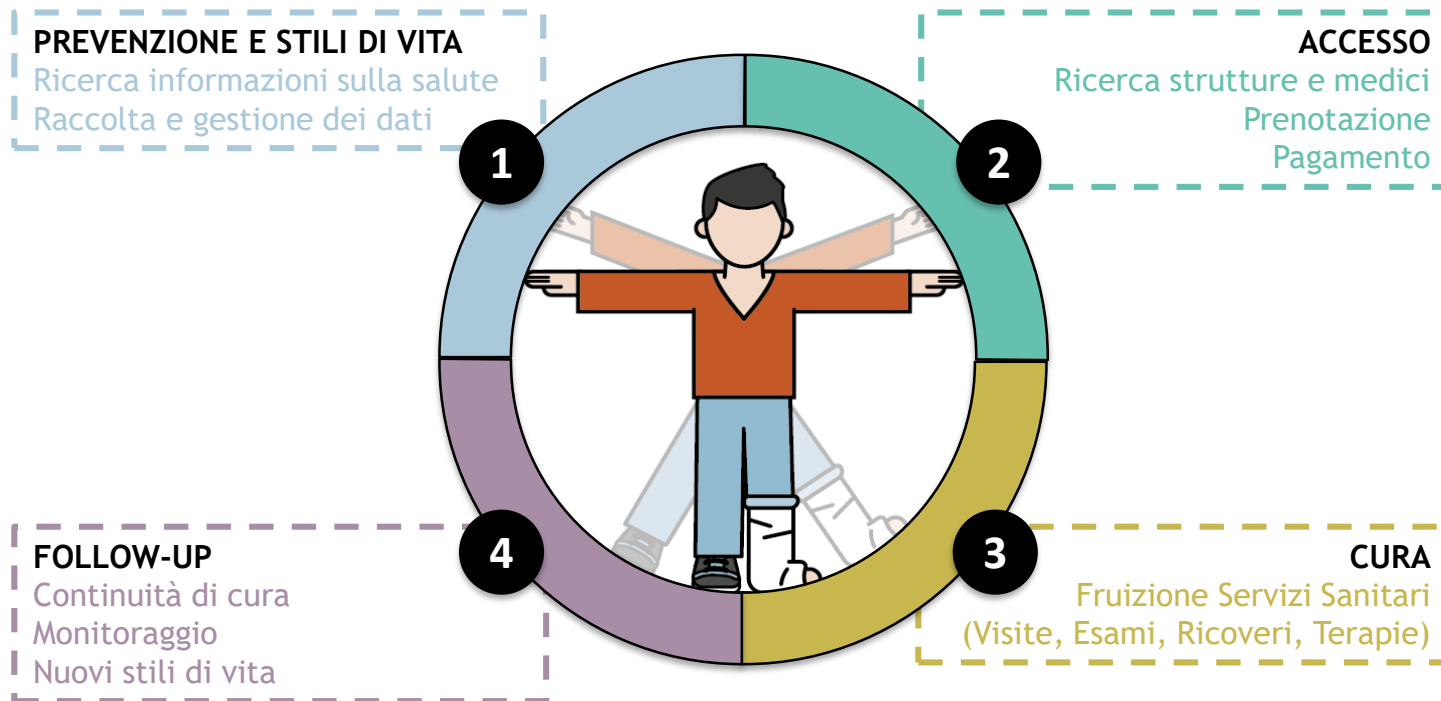
#ODS19



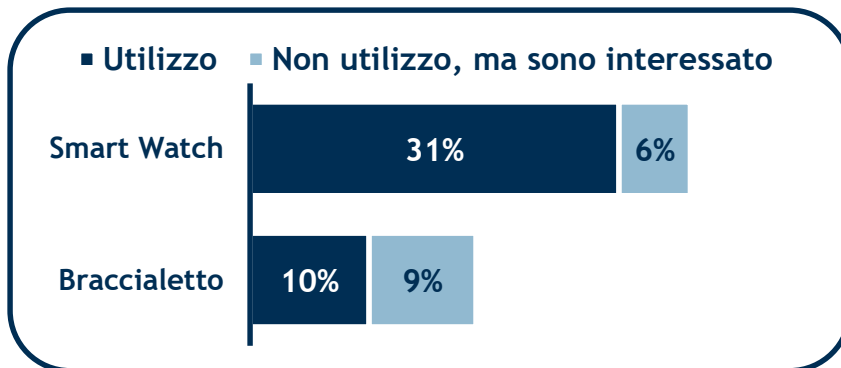
Network Digital 360 Events

Il modello della “Connected Care”

IL CITTADINO AL CENTRO DELL'ESPERIENZA DIGITALE



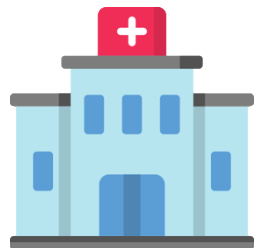
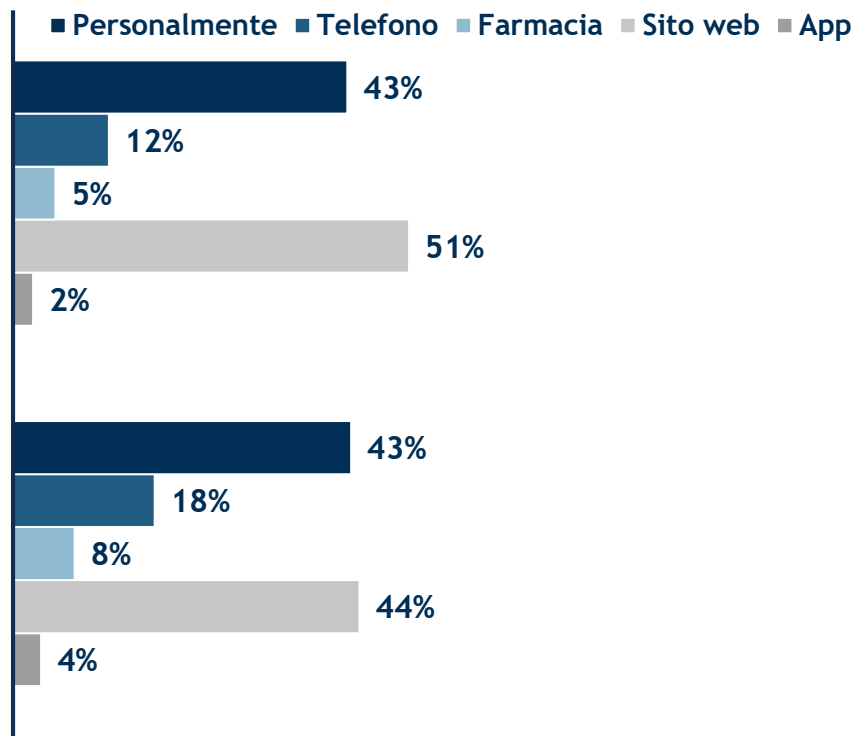
Il 41% dei cittadini sani utilizza almeno un'App di "coaching" o un wearable



Ricerca di informazioni su medici e strutture sanitarie: le fonti per la scelta dello specialista



Campione:
235 cittadini



Campione:
378 cittadini

Quali sono le fonti che reputi molto rilevanti per scegliere uno specialista?



43%

MMG



15%

Parenti e amici



5%

Siti web istituzionali



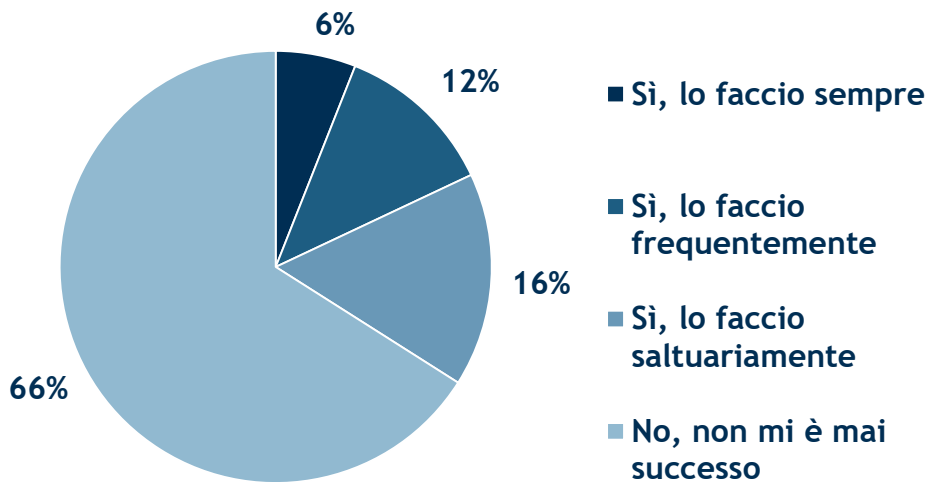
3%

Recensioni su siti web

Campione:
1.000 cittadini

Ricerca online prima della visita

*Quando usufruisce di una visita medica,
le capita di cercare informazioni online
prima della visita?*



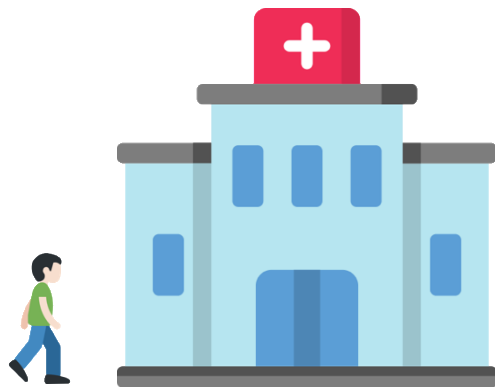
Campione:
1.000 cittadini

Perché lo ha fatto?

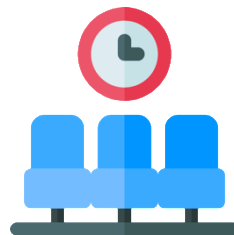


Campione:
338 cittadini che hanno online info prima della visita

Accesso fisico alla struttura sanitaria: i sistemi per la gestione dell'attesa e l'orientamento



Campione:
42 CIO

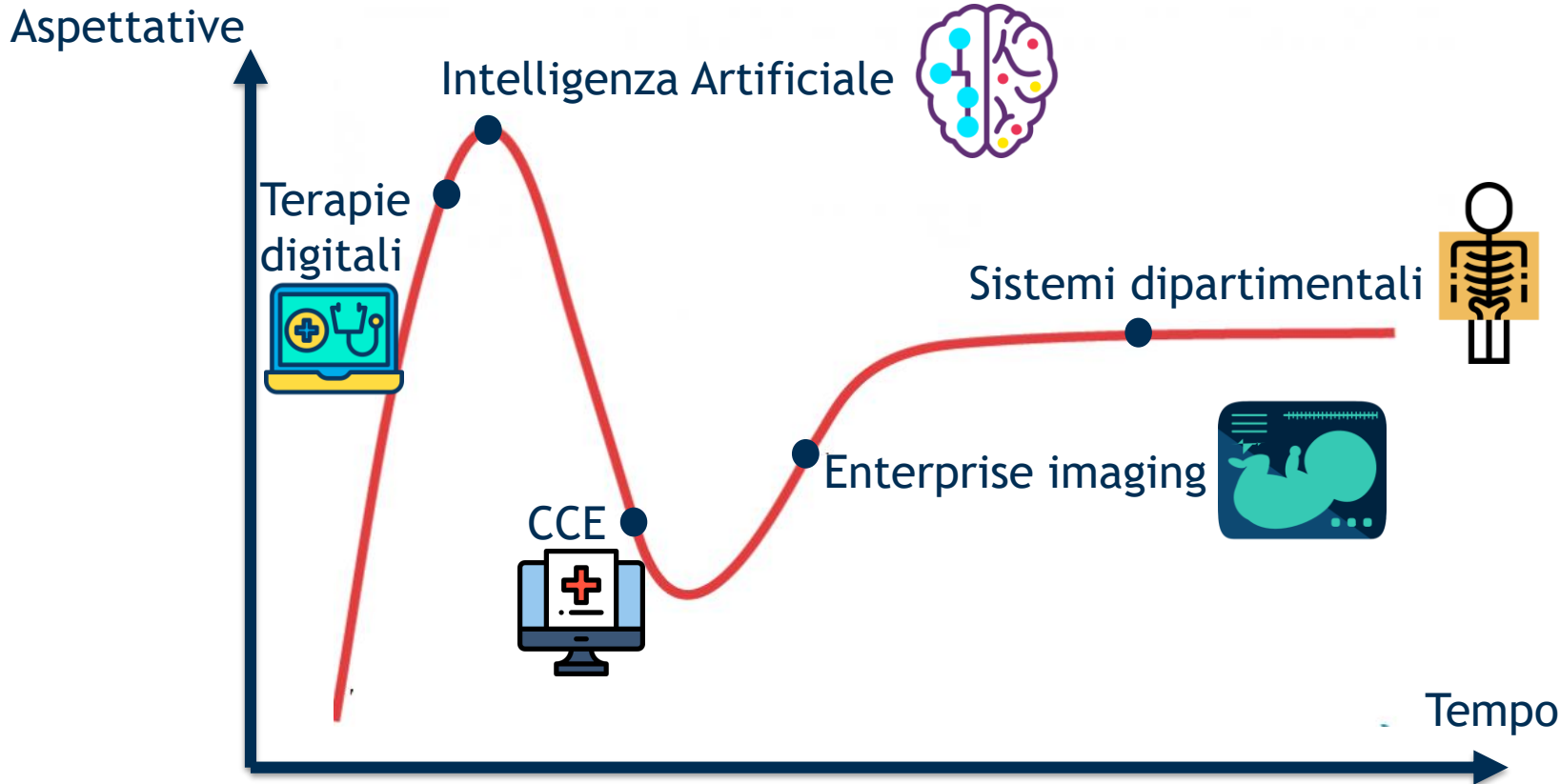


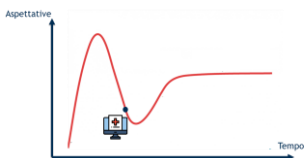
Sono diffusi i sistemi per la gestione dell'attesa agli sportelli amministrativi/CUP (88%), al centro prelievi (86%) e per visite ambulatoriali (76%)

Solo 1 azienda su 5 mette a disposizione un servizio di self check-in per evitare le code presso la struttura

Solo il 5% delle aziende offre un servizio digitale per l'orientamento e la navigazione degli utenti all'interno della struttura

Digitale a supporto della cura: attese e risultati





Cartella Clinica Elettronica

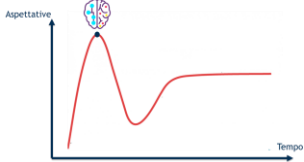
Le strutture sanitarie hanno allocato nel 2018 **50 milioni di €** (+6% rispetto al 2017): si classifica al 3° posto tra gli oltre 20 ambiti censiti

Il **58% dei Direttori** ne ritiene rilevante lo sviluppo per il perseguimento degli obiettivi strategici: si conferma come l'ambito più prioritario



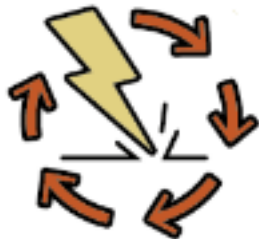
Le funzionalità basilari sono ormai diffuse (es. gestione delle informazioni di riepilogo sul paziente), a differenza di quelle più avanzate (es. supporto alle decisioni cliniche)

Nonostante le rilevanti risorse in gioco, non si misura una variazione significativa in termini di diffusione

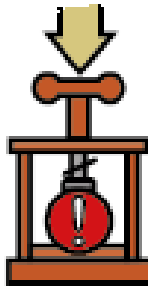


Intelligenza Artificiale - Benefici e barriere

**Maggior efficienza
dei processi clinici**



**Minore probabilità di
attuare errori clinici**



**Maggior efficacia delle
cure per precisione e
personalizzazione**



**Limitate risorse
economiche**



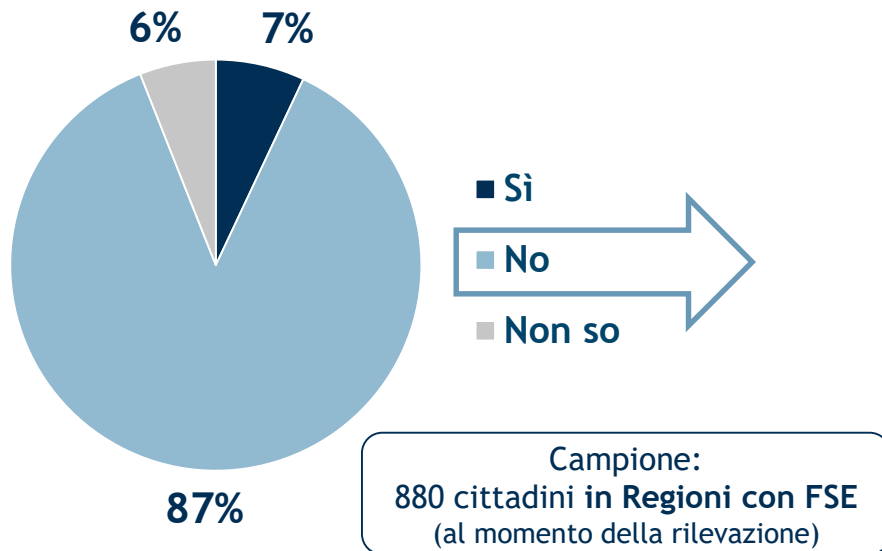
**Complessità di
implementazione**



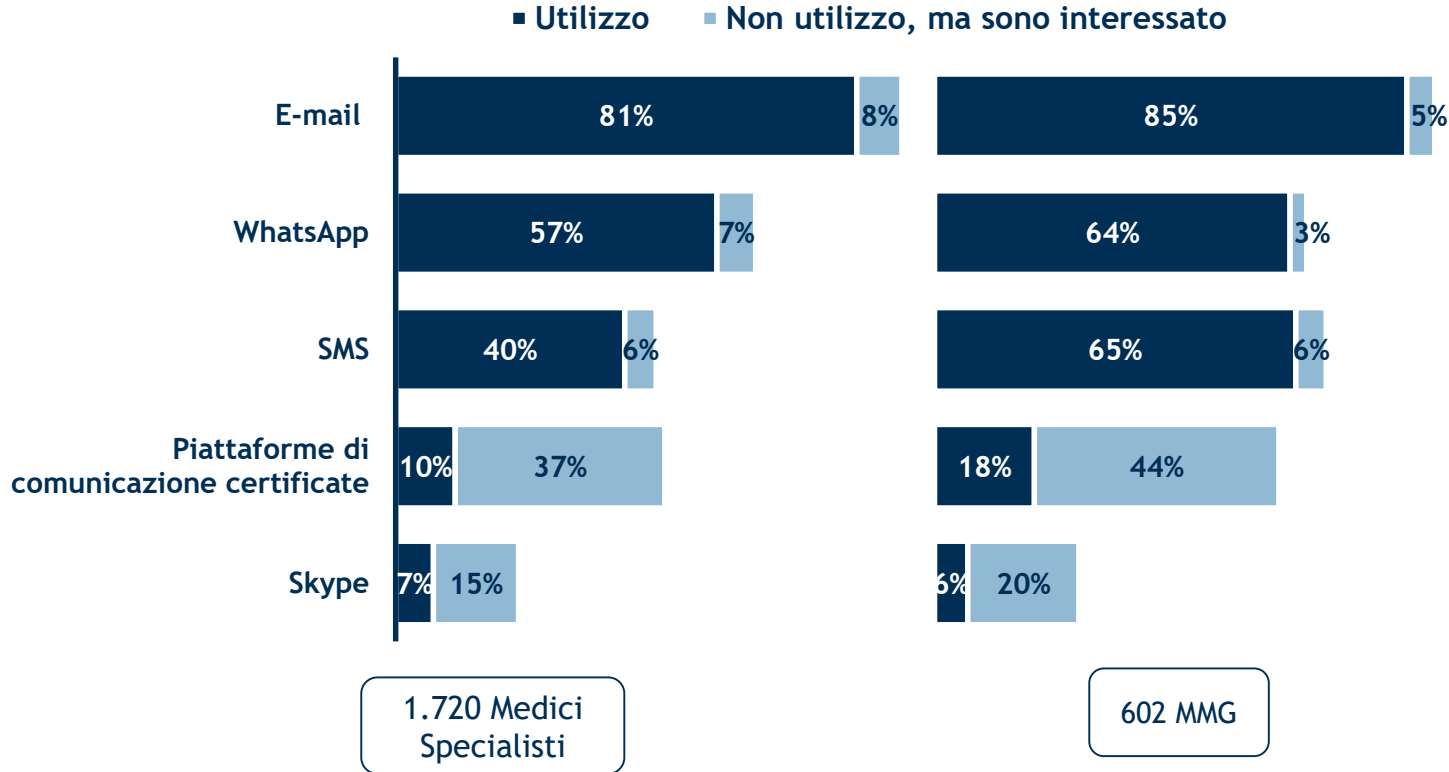
**Mancanza di competenze
digitali del personale medico**

I cittadini lo hanno utilizzato?

Se no, perché?

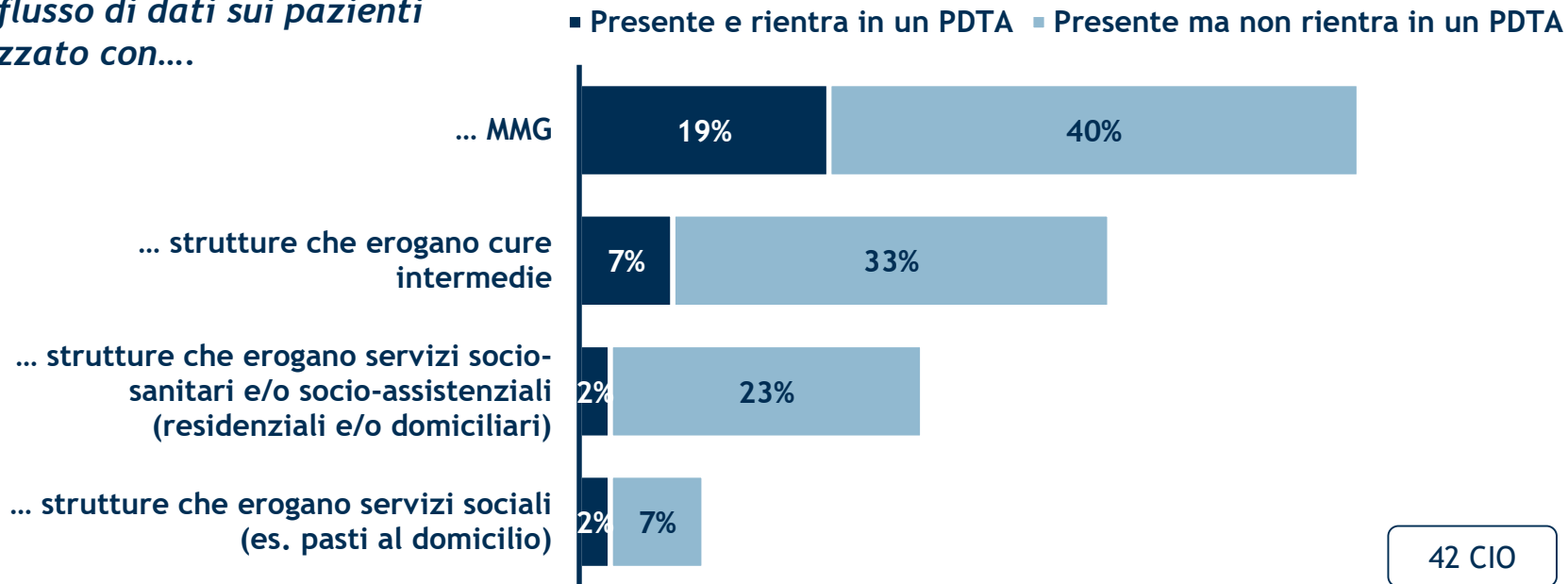


Il Digitale nella comunicazione medico-paziente

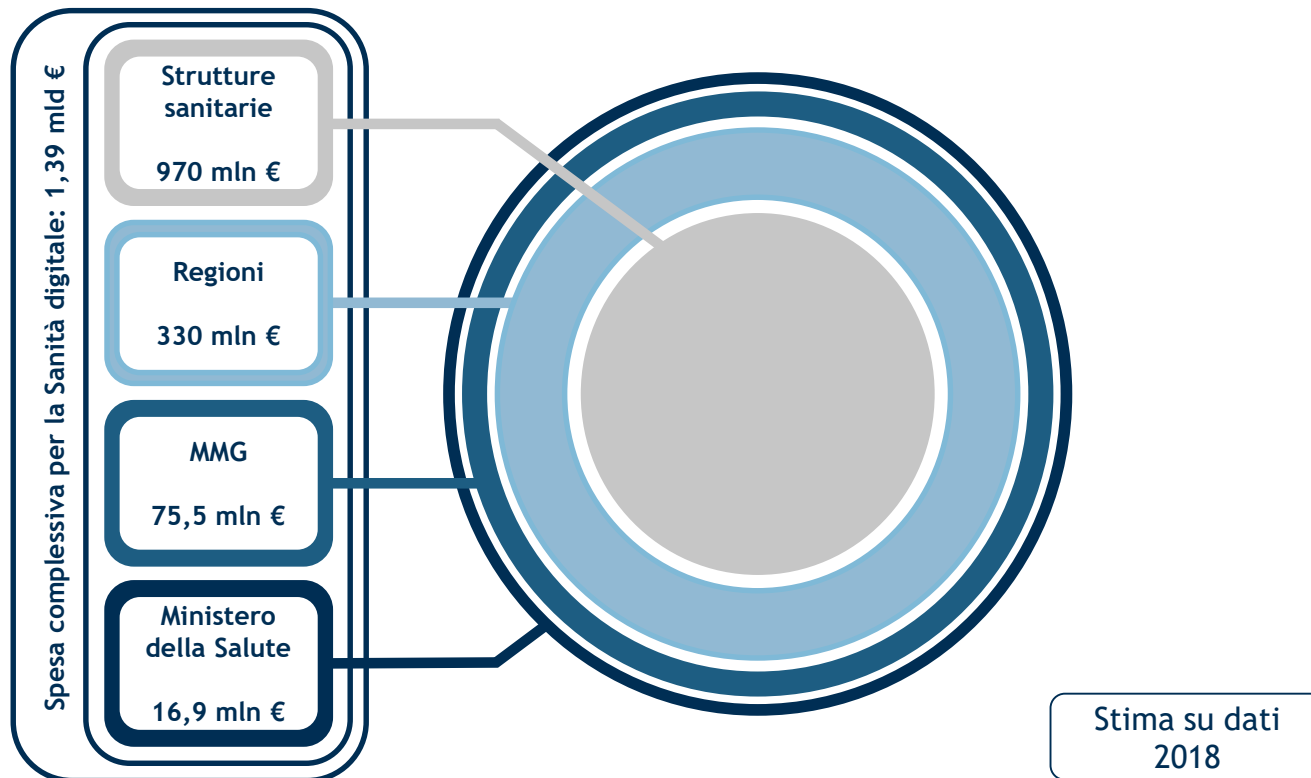


I flussi informativi verso il territorio e i PDTA

Esiste un flusso di dati sui pazienti informatizzato con....



La spesa per la Sanità digitale



Il Premio Impact

Quando una buona idea diventa un progetto di successo?

Il Premio Impact vuole premiare quelle iniziative che a distanza di 5 anni hanno ottenuto risultati significativi e diventano dei veri *casi di eccellenza*



Francesco Gabbrielli



Paolo Misericordia



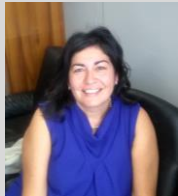
Serena Battilomo



Giancarlo Rscitti



Adriana Agrimi



Vincenzo Toscano



**MODERA:
Ruggiero Corcella**



Vice caposervizio, Corriere della Sera - Redazione Salute

Casi Finalisti del Premio dell'Edizione 2019

Azienda Ospedaliero-Universitaria di Modena

*Analisi Semantica di Referti Ambulatoriali per la Codifica delle Prestazioni
(ASRACoP)*

IRCCS Istituti Clinici Scientifici Maugeri

X-RAIS

Istituto Europeo di Oncologia

Modello predittivo di efficacia clinica e costi

Casi Finalisti del Premio dell'Edizione 2019

Azienda Sanitaria Locale di Matera

Lis on line...nel Segno della Salute

Azienda Unità Sanitaria Locale di Piacenza

Sistemi di navigazione indoor e outdoor per dispositivi mobili

Centro Medico Santagostino

Paziente come utente digitale

Casi Finalisti del Premio dell'Edizione 2019

Associazione Medici Endocrinologi

Ambulatorio Virtuale per l'Endocrinologia

Azienda Socio-Sanitaria Territoriale di Mantova

Healthcare collaborativo: consulenza multi-specialistica

Fondazione Toscana Gabriele Monastiero

Cartella Clinica Elettronica C7

Casi Finalisti del Premio dell'Edizione 2019

Fondazione Policlinico Universitario Agostino Gemelli IRCCS

CUT 2.0

IRCCS Istituto Ortopedico Galeazzi

FastTrak