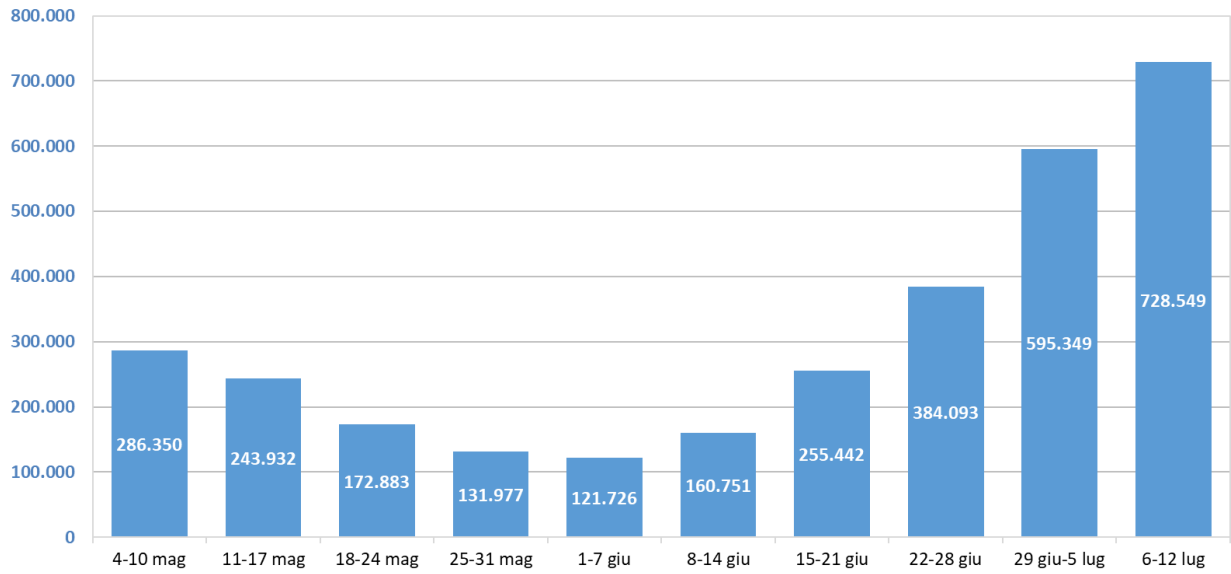


Figura 1

Trend settimanale dei nuovi casi

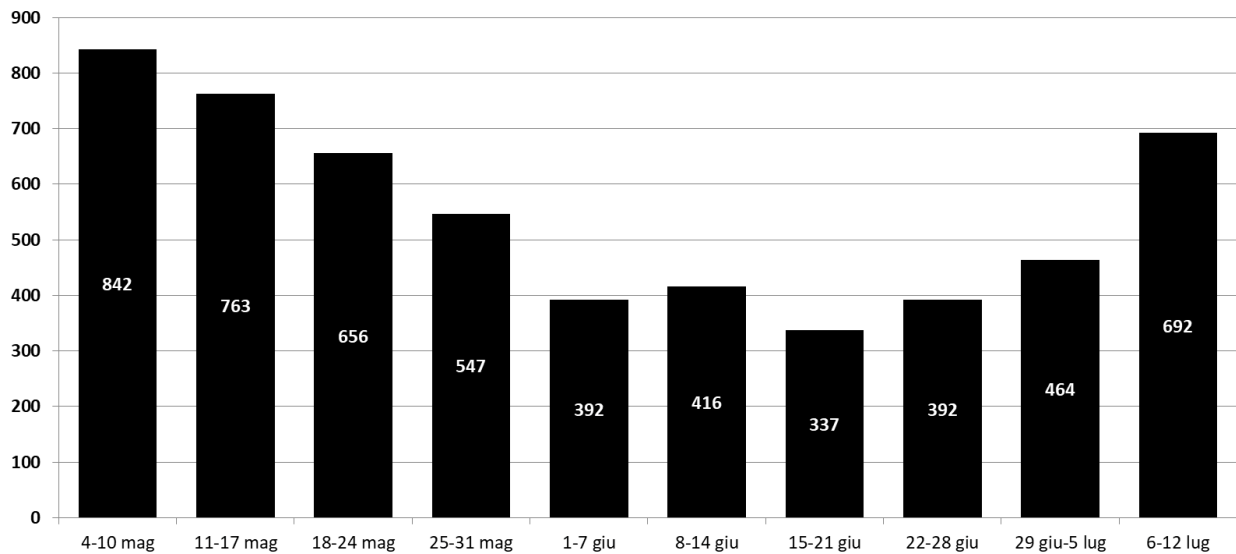


Elaborazione GIMBE da casi confermati dal Ministero della Salute
Aggiornamento: 12 luglio 2022



Figura 2

Trend settimanale decessi



Elaborazione GIMBE da casi confermati dal Ministero della Salute
Aggiornamento: 12 luglio 2022



EMBARGO 14 LUGLIO 2022 ORE 10.00

Figura 3

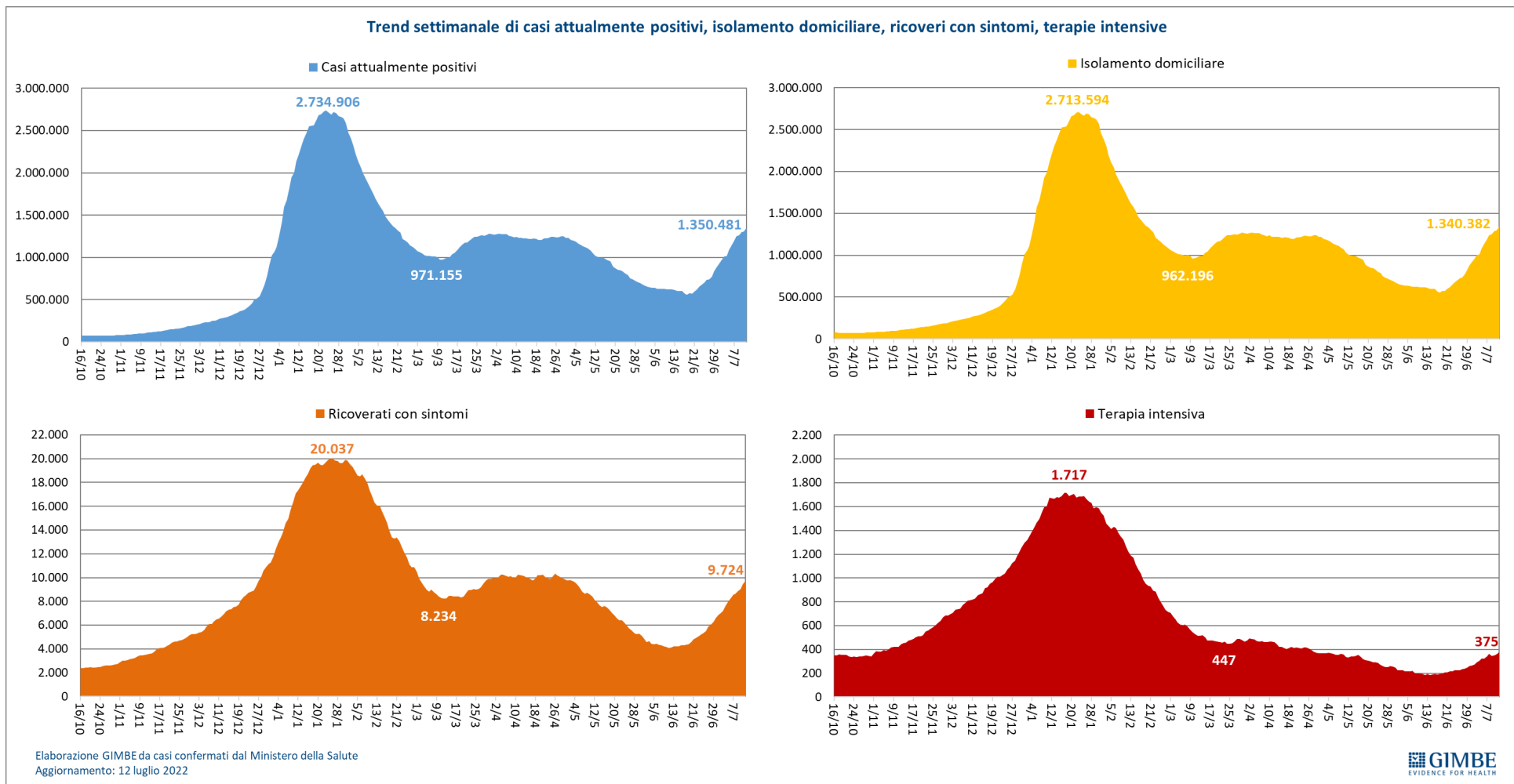


Figura 4

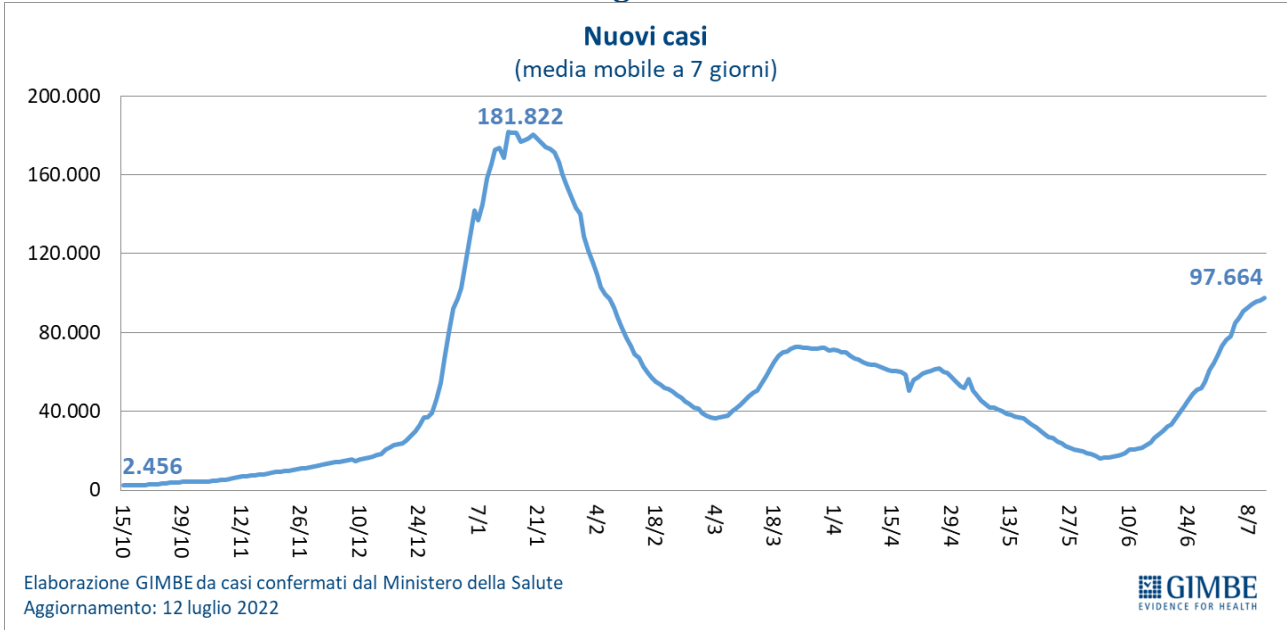


Figura 5

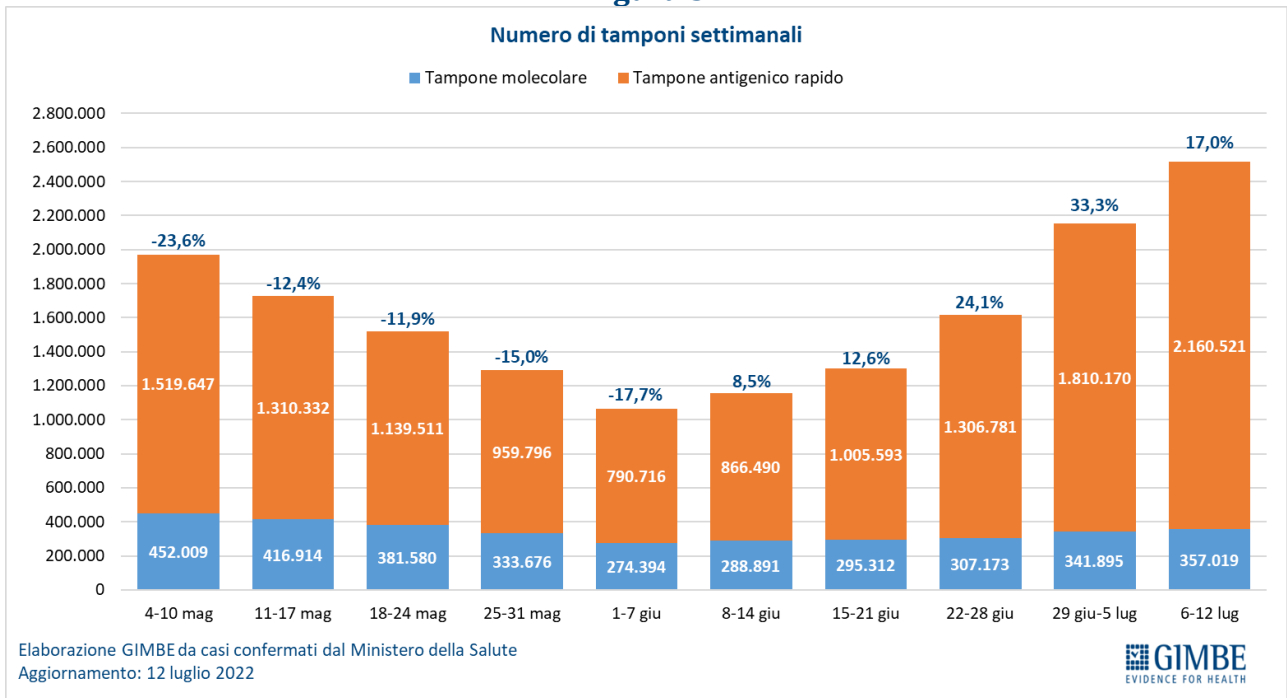


Figura 6

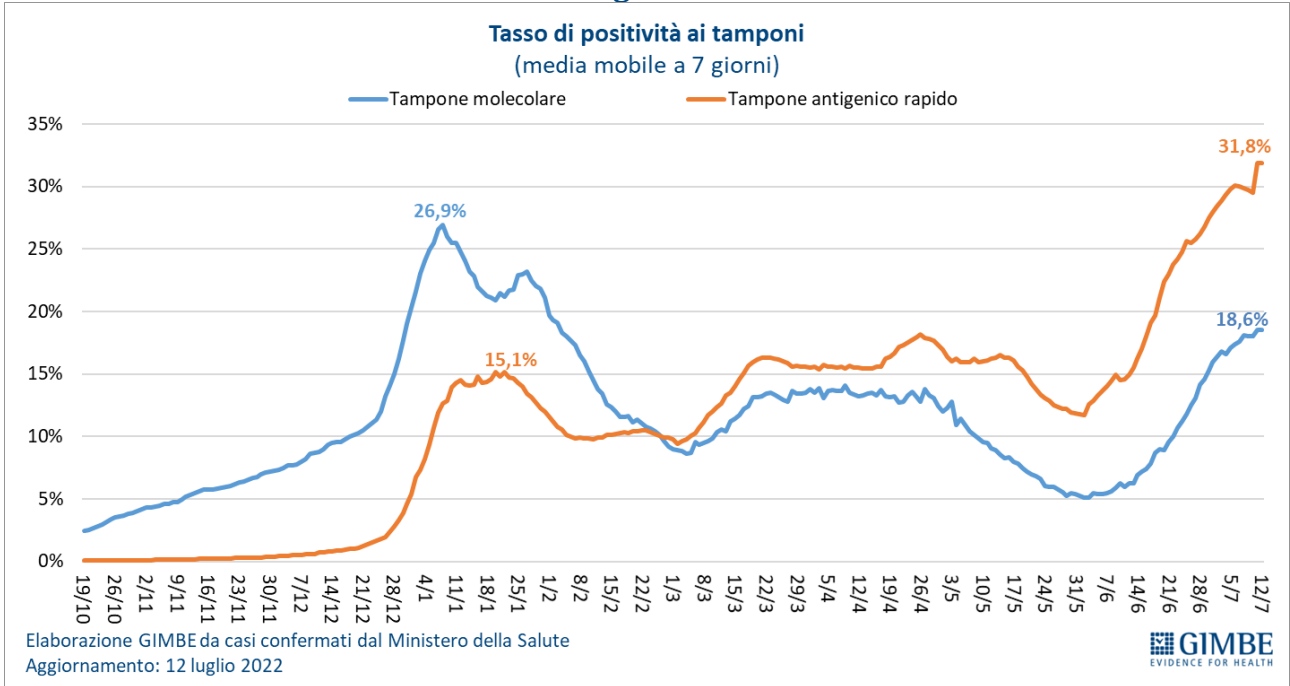


Figura 7

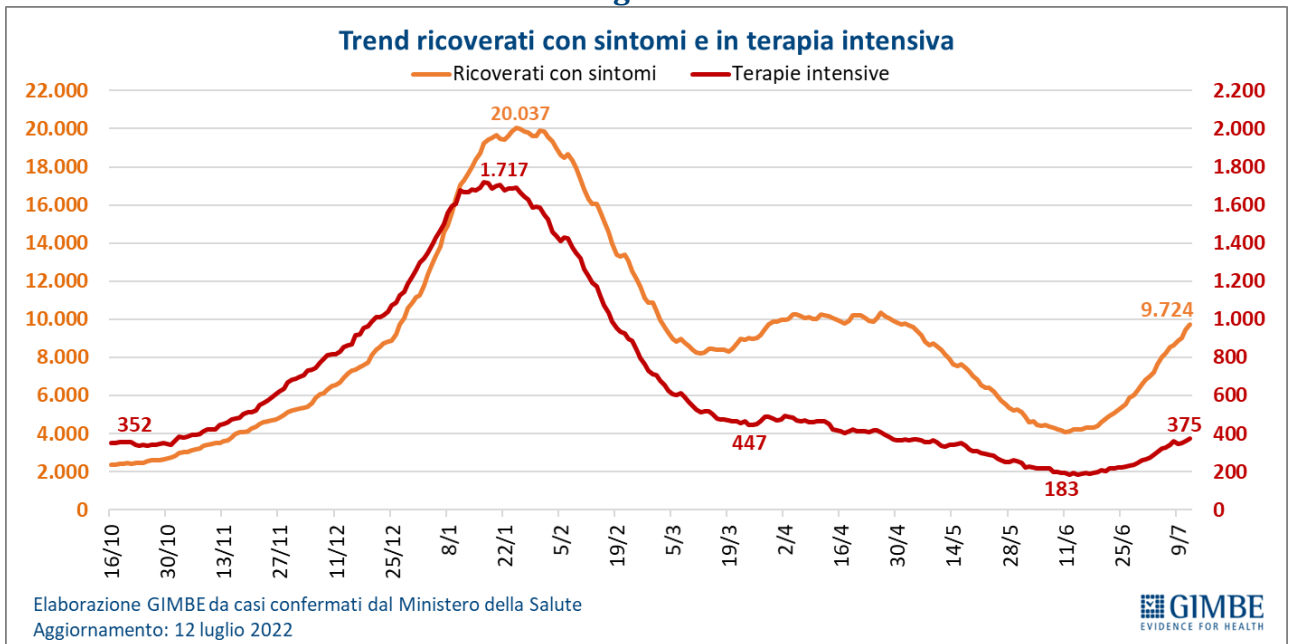
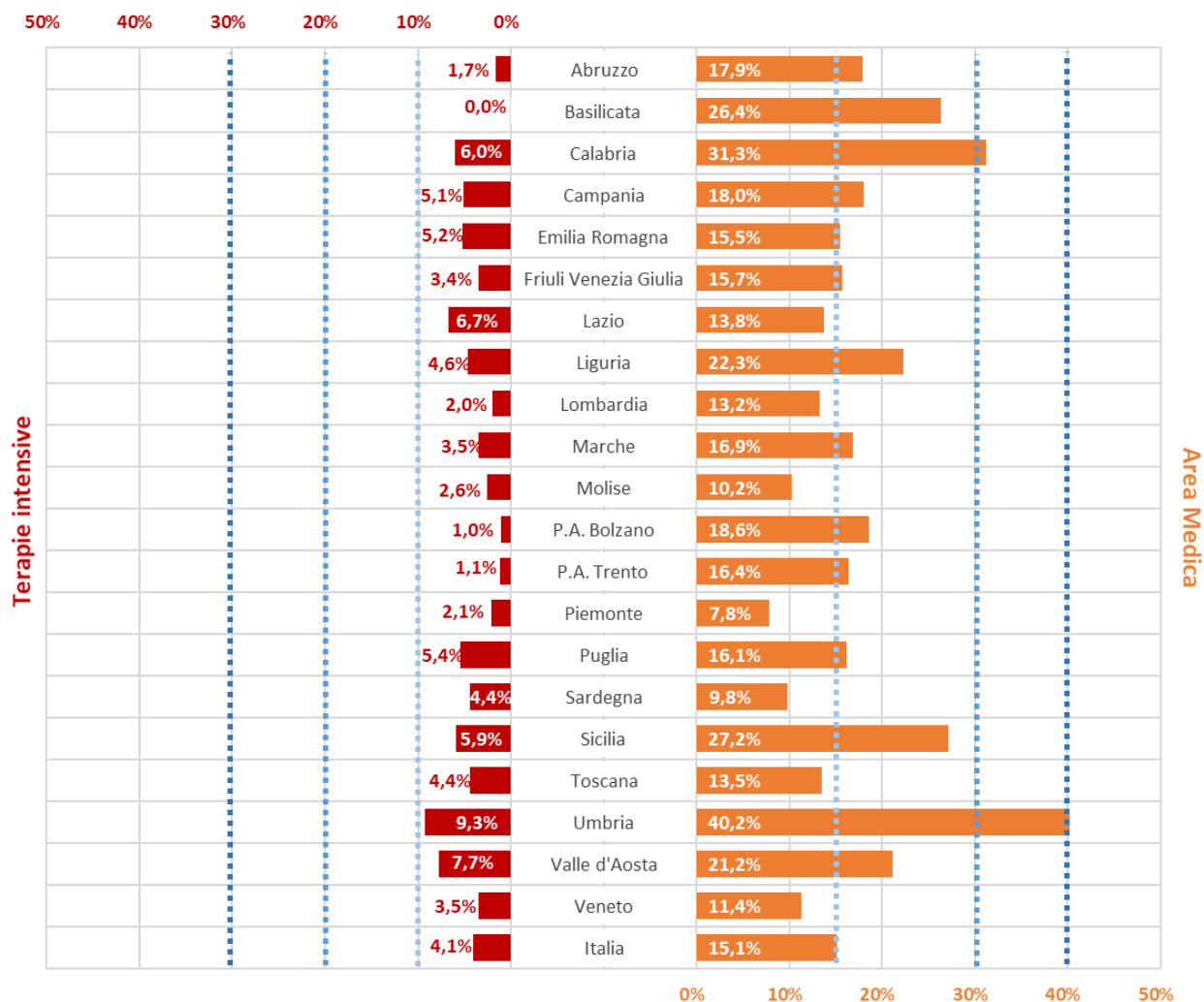


Figura 8

Percentuali di occupazione dei posti letto da pazienti COVID-19

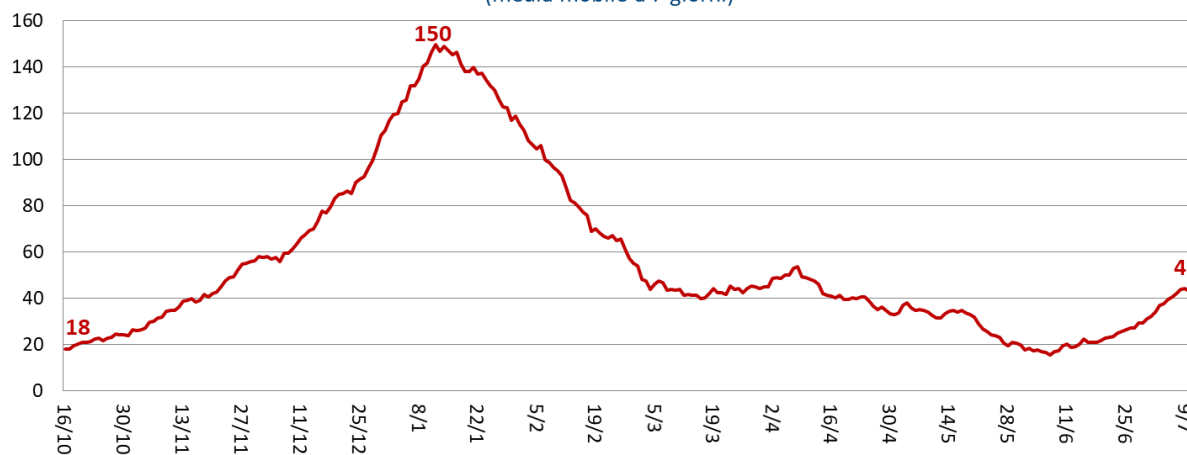


Elaborazione GIMBE da dati Agenas
 Aggiornamento: 12 luglio 2022



Figura 9

Ingressi giornalieri in terapia intensiva
 (media mobile a 7 giorni)



Elaborazione GIMBE da casi confermati dal Ministero della Salute
 Aggiornamento: 12 luglio 2022



Figura 10

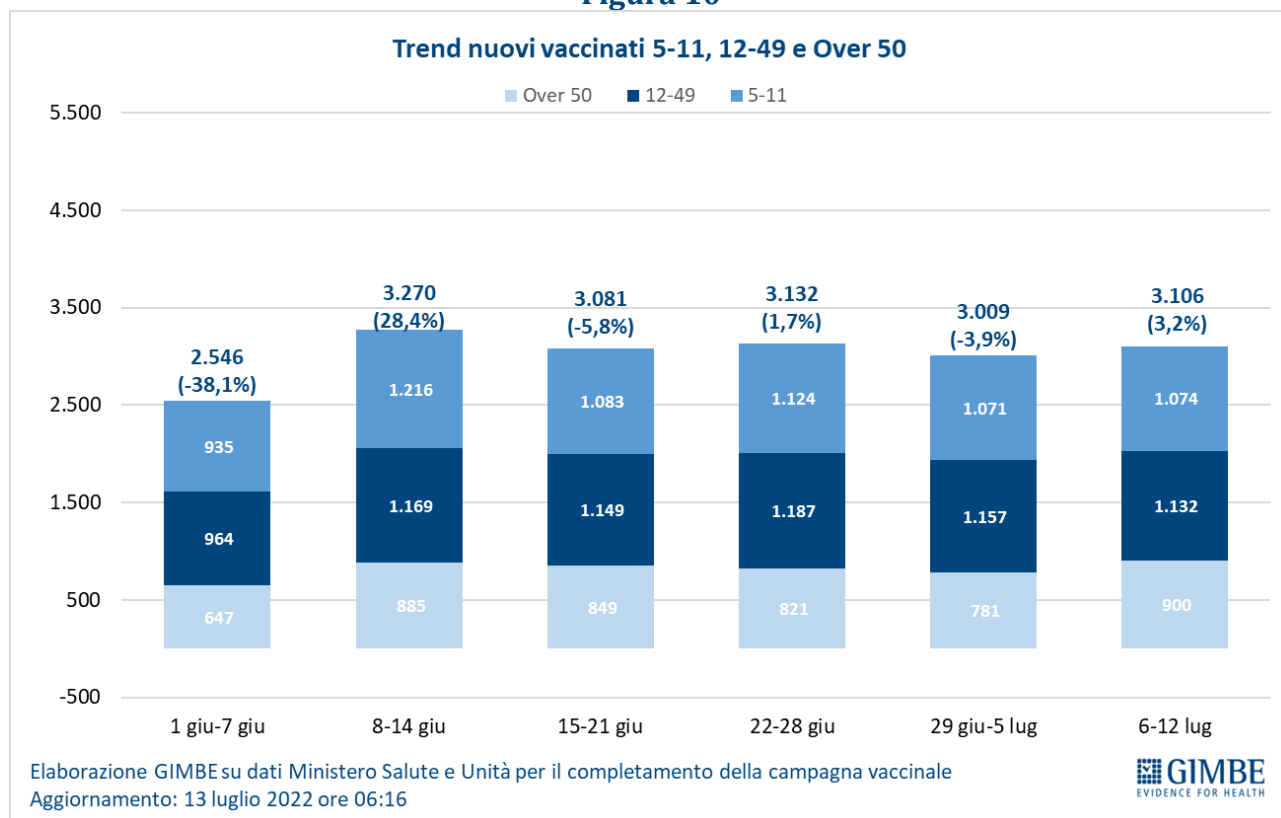


Figura 11

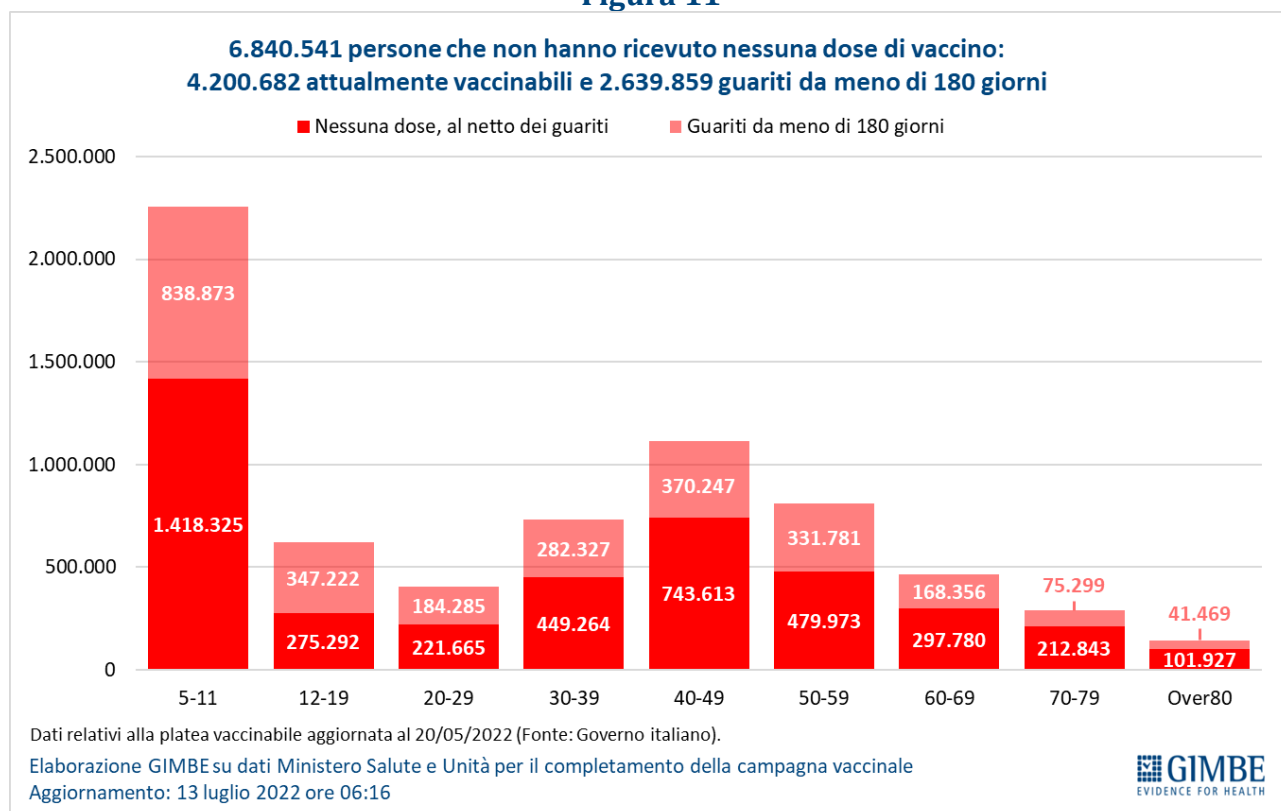


Figura 12

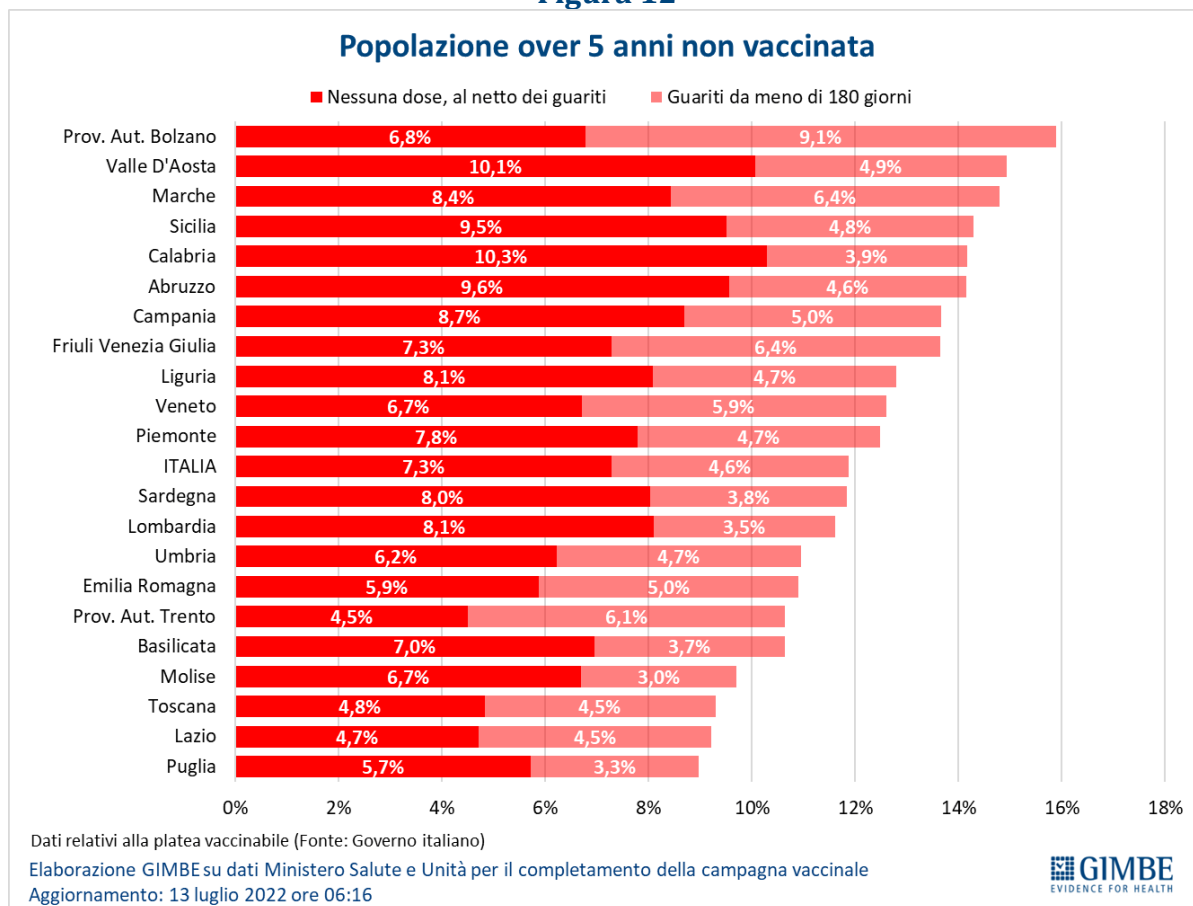


Figura 13

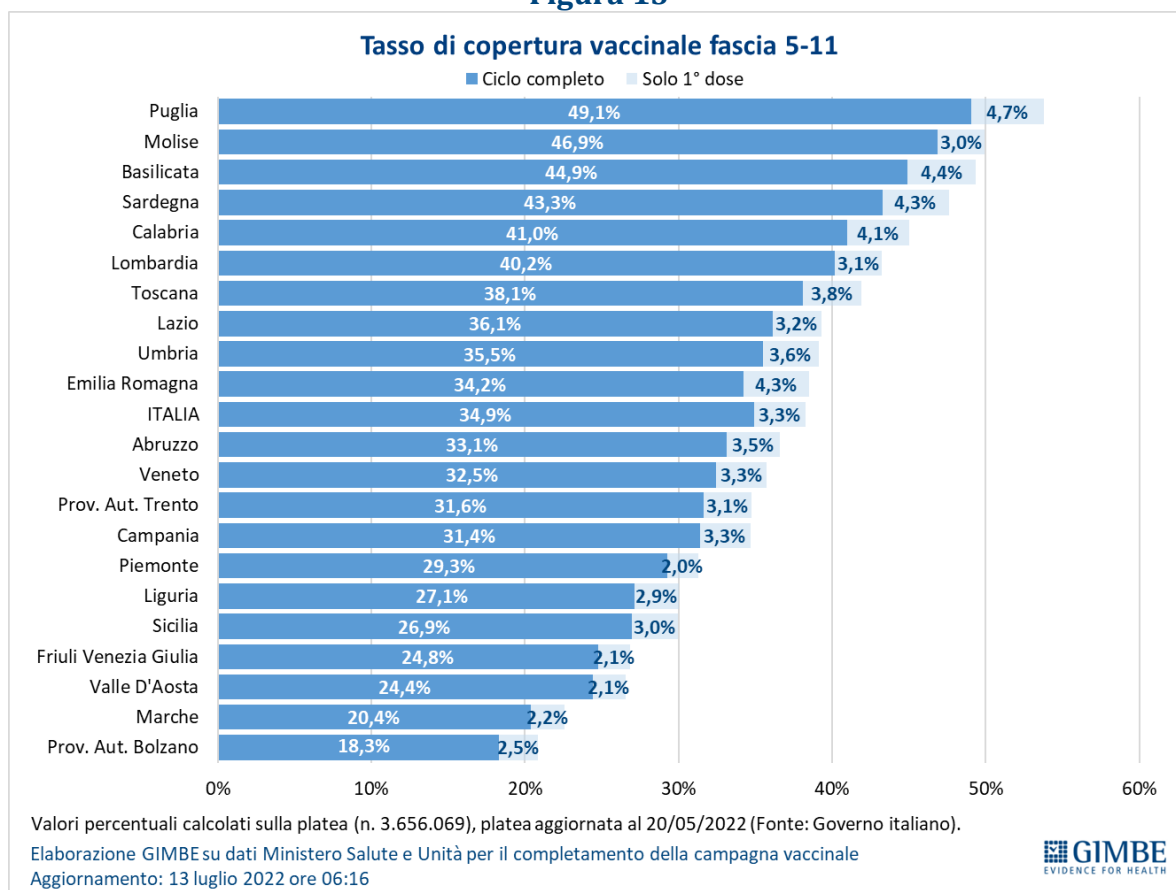
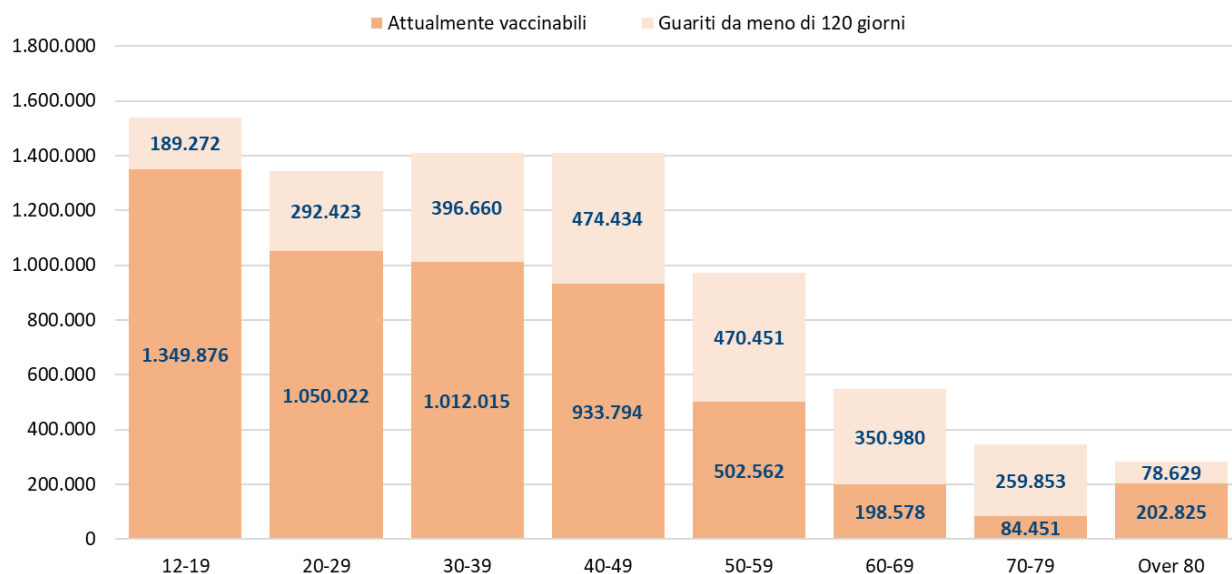


Figura 14

**7.846.825 persone che non hanno ricevuto la terza dose di vaccino:
5.333.985 attualmente vaccinabili e 2.512.840 guariti da meno di 120 giorni**



Dati relativi alla platea vaccinabile aggiornata al 20/05/2022 (Fonte: Governo italiano).

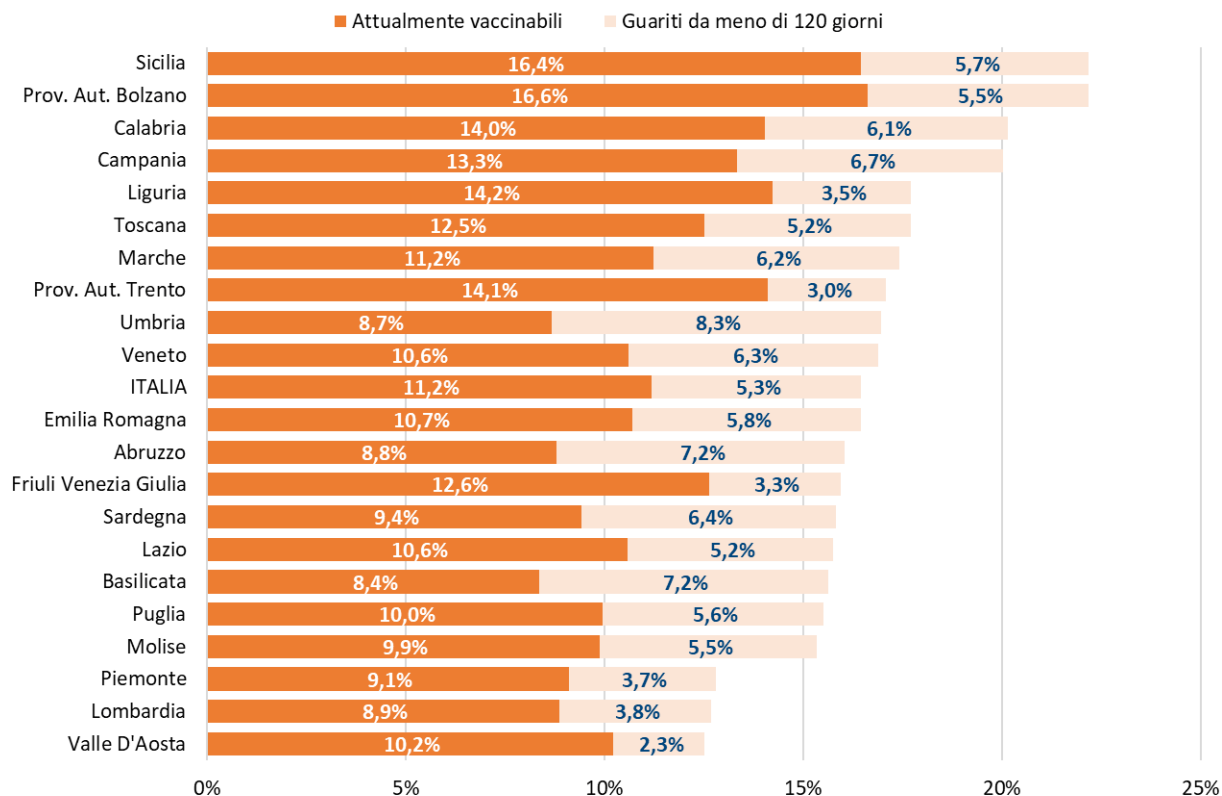
Elaborazione GIMBE su dati Ministero Salute e Unità per il completamento della campagna vaccinale

Aggiornamento: 13 luglio 2022 ore 06:16



Figura 15

Popolazione che non ha ricevuto la terza dose di vaccino



Dati relativi alla platea vaccinabile aggiornata al 20/05/2022 (Fonte: Governo italiano).

Elaborazione GIMBE su dati Ministero Salute e Unità per il completamento della campagna vaccinale

Aggiornamento: 13 luglio 2022 ore 06:16



Figura 16

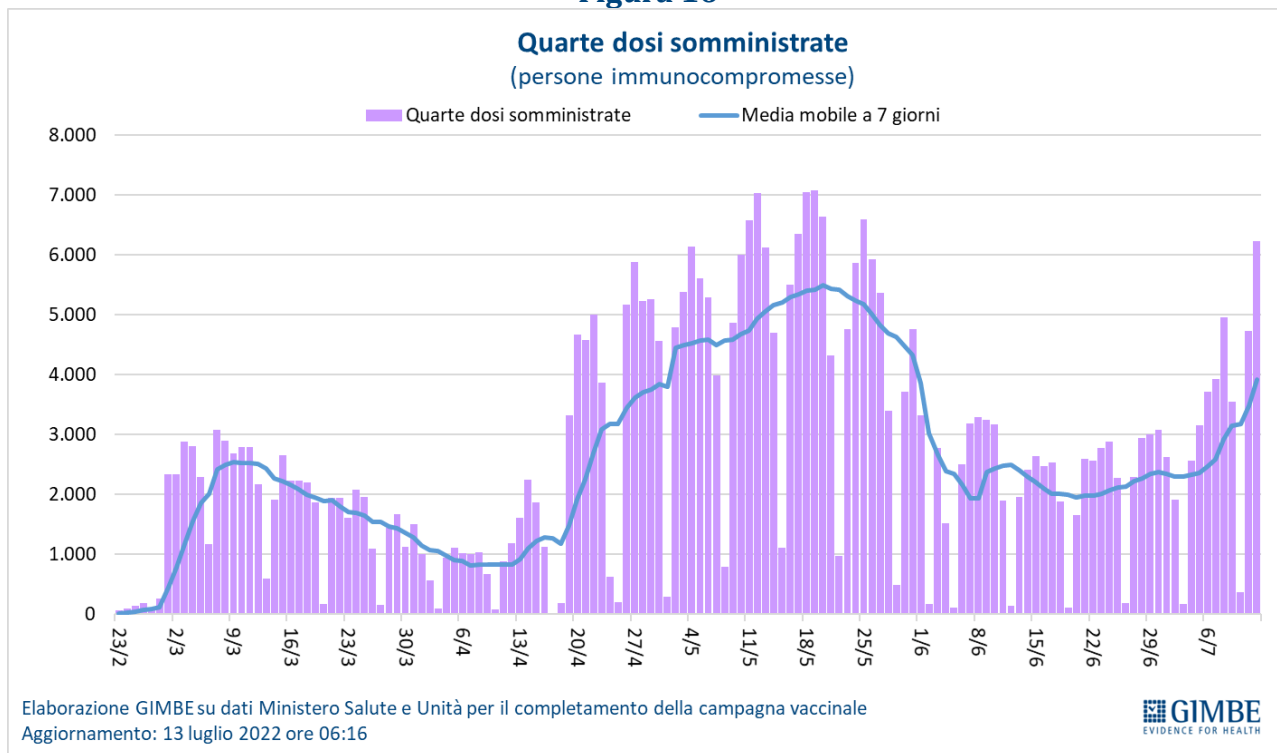


Figura 17

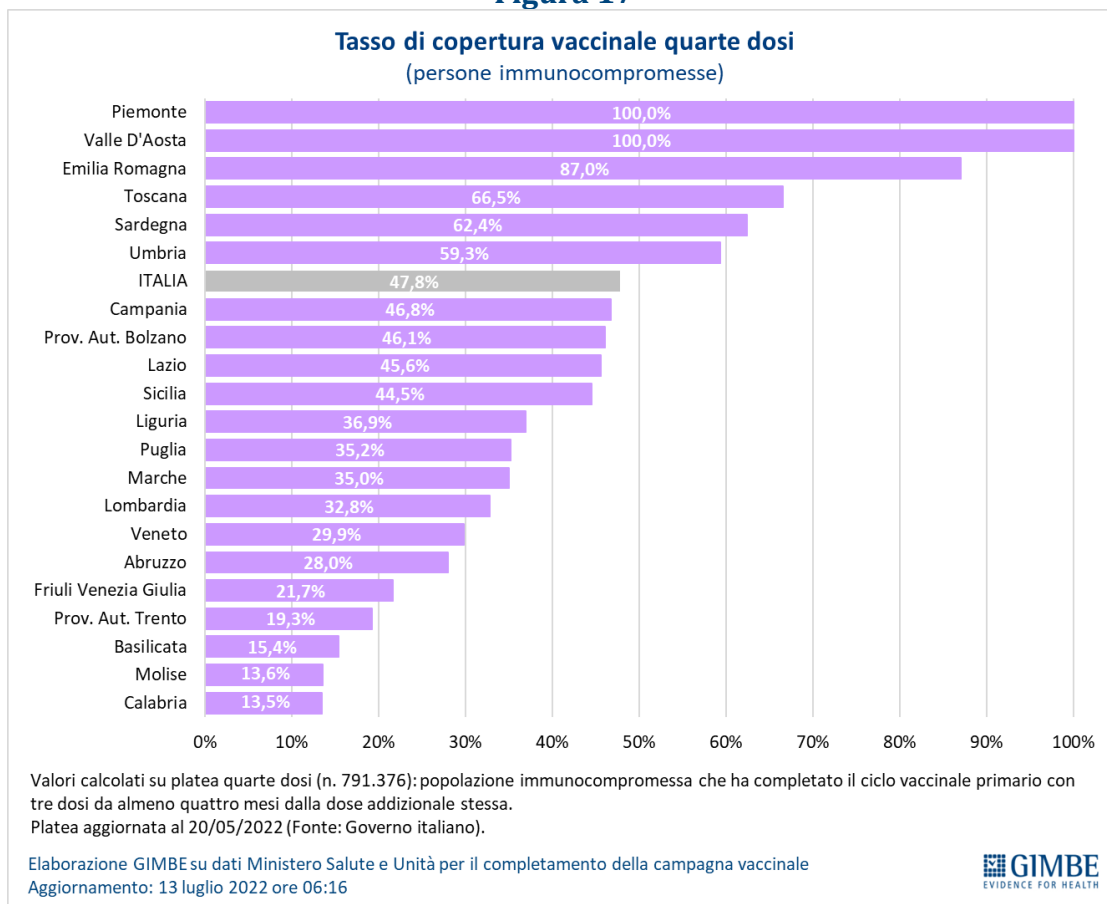


Figura 18

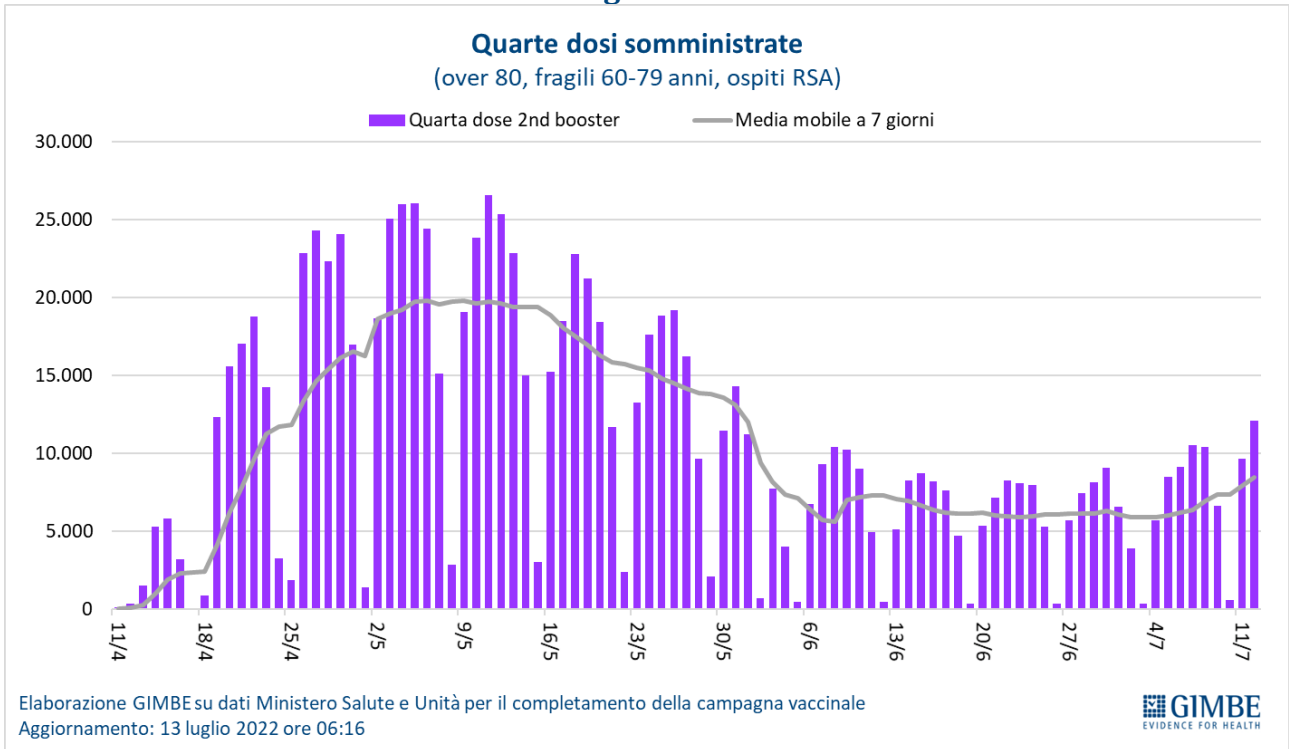
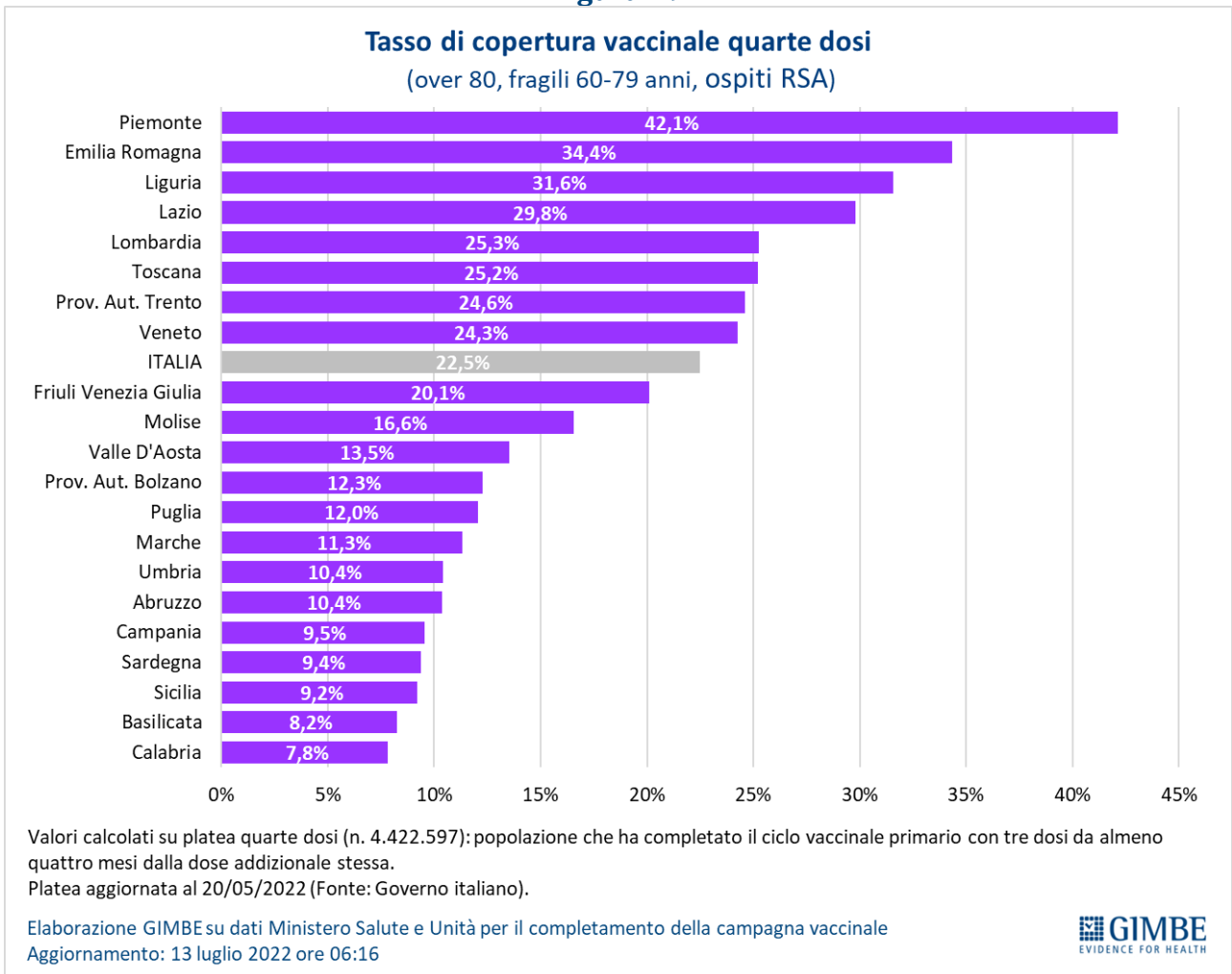


Figura 19



EMBARGO 14 LUGLIO 2022 ORE 10.00**Tabella 1. Indicatori regionali: settimana 6-12 luglio 2022**

Regione	Casi attualmente positivi per 100.000 abitanti	Variazione % nuovi casi	Posti letto in area medica occupati da pazienti COVID-19	Posti letto in terapia intensiva occupati da pazienti COVID-19
Abruzzo	3.968	21,5%	17,9%	1,7%
Basilicata	2.511	36,8%	26,4%	0,0%
Calabria	3.222	41,9%	31,3%	6,0%
Campania	3.273	18,8%	18,0%	5,1%
Emilia Romagna	1.740	19,5%	15,5%	5,2%
Friuli Venezia Giulia	1.857	17,3%	15,7%	3,4%
Lazio	3.596	5,1%	13,8%	6,7%
Liguria	1.442	24,3%	22,3%	4,6%
Lombardia	1.549	-6,2%	13,2%	2,0%
Marche	1.370	31,1%	16,9%	3,5%
Molise	1.580	12,9%	10,2%	2,6%
Piemonte	1.372	23,5%	7,8%	2,1%
Prov. Aut. Bolzano	1.223	16,9%	18,6%	1,0%
Prov. Aut. Trento	1.229	28,4%	16,4%	1,1%
Puglia	2.258	22,6%	16,1%	5,4%
Sardegna	2.392	14,5%	9,8%	4,4%
Sicilia	2.669	23,2%	27,2%	5,9%
Toscana	2.246	8,8%	13,5%	4,4%
Umbria	2.485	20,7%	40,2%	9,3%
Valle D'Aosta	1.131	51,1%	21,2%	7,7%
Veneto	2.075	16,6%	11,4%	3,5%
ITALIA	2.280	14,8%	15,1%	4,1%

Note:

- I dati della Regione Sicilia risentono di ricalcoli avvenuti nell'ultima settimana.
- A seguito di comunicazione ricevuta dalla Regione Basilicata si segnala che il numero dei casi attualmente positivi della Regione Basilicata è in corso di revisione da parte della stessa.

Nella prima colonna i colori rosso, verde e giallo indicano rispettivamente una performance regionale in peggioramento, in miglioramento o stabile, rispetto alla settimana precedente.

Nella seconda colonna i colori rosso e verde indicano rispettivamente un aumento o una diminuzione percentuale dei nuovi casi rispetto alla settimana precedente.

Nelle ultime 2 colonne i colori rosso e verde indicano rispettivamente un valore superiore o inferiore rispetto alla media nazionale (dati Agenas).

Tabella 2. Nuovi casi nell'ultima settimana suddivisi per provincia

EMBARGO 14 LUGLIO 2022 ORE 10.00

Regione	Provincia	Nuovi casi per 100.000 abitanti 6-12 luglio 2022	Variazione % nuovi casi
Abruzzo	Chieti	1.458	25,3%
Abruzzo	Pescara	1.386	23,5%
Abruzzo	Teramo	1.377	21,9%
Abruzzo	L'Aquila	1.178	12,5%
Basilicata	Matera	1.422	41,2%
Basilicata	Potenza	1.147	33,3%
Calabria	Reggio di Calabria	1.236	44,3%
Calabria	Catanzaro	1.160	34,7%
Calabria	Cosenza	1.115	35,3%
Calabria	Crotone	867	48,9%
Calabria	Vibo Valentia	627	101,1%
Campania	Napoli	1.622	13,2%
Campania	Caserta	1.561	27,7%
Campania	Salerno	1.526	23,5%
Campania	Avellino	1.304	31,0%
Campania	Benevento	1.058	36,2%
Emilia Romagna	Rimini	1.410	16,6%
Emilia Romagna	Forlì-Cesena	1.340	15,5%
Emilia Romagna	Ravenna	1.257	9,7%
Emilia Romagna	Bologna	1.153	26,5%
Emilia Romagna	Reggio nell'Emilia	1.066	22,3%
Emilia Romagna	Ferrara	1.043	19,2%
Emilia Romagna	Modena	987	17,8%
Emilia Romagna	Parma	793	12,9%
Emilia Romagna	Piacenza	740	27,5%
Friuli Venezia Giulia	Pordenone	1.163	23,7%
Friuli Venezia Giulia	Trieste	992	18,5%
Friuli Venezia Giulia	Udine	978	11,9%
Friuli Venezia Giulia	Gorizia	941	21,1%
Lazio	Latina	1.583	29,4%
Lazio	Frosinone	1.235	19,3%
Lazio	Roma	1.203	-0,3%
Lazio	Rieti	986	6,9%
Lazio	Viterbo	868	20,1%

EMBARGO 14 LUGLIO 2022 ORE 10.00

Regione	Provincia	Nuovi casi per 100.000 abitanti 6-12 luglio 2022	Variazione % nuovi casi
Liguria	La Spezia	1.092	16,2%
Liguria	Genova	1.011	20,6%
Liguria	Imperia	842	35,7%
Liguria	Savona	748	35,4%
Lombardia	Pavia	973	-5,7%
Lombardia	Mantova	950	6,2%
Lombardia	Lodi	918	11,2%
Lombardia	Milano	876	-12,2%
Lombardia	Cremona	857	11,6%
Lombardia	Monza e della Brianza	853	-10,2%
Lombardia	Brescia	846	-0,5%
Lombardia	Varese	803	-9,2%
Lombardia	Como	748	-8,2%
Lombardia	Sondrio	740	5,3%
Lombardia	Lecco	701	-21,0%
Lombardia	Bergamo	647	10,3%
Marche	Ascoli Piceno	1.620	51,7%
Marche	Ancona	1.252	24,2%
Marche	Macerata	1.248	26,9%
Marche	Fermo	1.232	28,4%
Marche	Pesaro e Urbino	995	33,3%
Molise	Isernia	1.002	33,1%
Molise	Campobasso	989	6,5%
P.A. Bolzano	Bolzano	814	14,8%
P.A. Trento	Trento	876	28,4%
Piemonte	Biella	903	33,5%
Piemonte	Torino	888	23,8%
Piemonte	Verbano-Cusio-Ossola	858	12,8%
Piemonte	Novara	774	12,6%
Piemonte	Vercelli	725	14,2%
Piemonte	Alessandria	702	24,2%
Piemonte	Asti	699	45,6%
Piemonte	Cuneo	567	33,5%
Puglia	Lecce	1.703	22,1%
Puglia	Brindisi	1.595	26,4%
Puglia	Taranto	1.458	38,2%

EMBARGO 14 LUGLIO 2022 ORE 10.00

Regione	Provincia	Nuovi casi per 100.000 abitanti 6-12 luglio 2022	Variazione % nuovi casi
Puglia	Bari	1.412	24,5%
Puglia	Barletta-Andria- Trani	1.182	11,9%
Puglia	Foggia	1.009	6,8%
Sardegna	Cagliari	1.295	1,9%
Sardegna	Oristano	1.274	18,2%
Sardegna	Sud Sardegna	1.209	5,8%
Sardegna	Sassari	1.095	30,1%
Sardegna	Nuoro	1.093	33,8%
Sicilia	Messina	1.574	44,0%
Sicilia	Siracusa	1.552	26,1%
Sicilia	Agrigento	1.442	37,7%
Sicilia	Ragusa	1.344	24,9%
Sicilia	Catania	1.268	10,4%
Sicilia	Trapani	1.193	46,6%
Sicilia	Enna	1.161	39,8%
Sicilia	Palermo	1.159	8,6%
Sicilia	Caltanissetta	1.116	34,3%
Toscana	Siena	1.316	42,4%
Toscana	Lucca	1.005	8,0%
Toscana	Pisa	925	2,5%
Toscana	Grosseto	905	26,7%
Toscana	Firenze	900	0,1%
Toscana	Arezzo	891	11,7%
Toscana	Livorno	888	5,9%
Toscana	Pistoia	816	8,1%
Toscana	Prato	797	9,3%
Toscana	Massa Carrara	789	6,8%
Umbria	Perugia	1.407	21,0%
Umbria	Terni	1.138	21,6%
Valle d'Aosta	Aosta	657	45,5%
Veneto	Padova	1.364	10,6%
Veneto	Vicenza	1.318	22,0%
Veneto	Venezia	1.299	15,9%
Veneto	Treviso	1.265	14,4%
Veneto	Rovigo	1.217	14,0%
Veneto	Verona	1.096	25,1%
Veneto	Belluno	1.080	2,7%

EMBARGO 14 LUGLIO 2022 ORE 10.00

Regione	Provincia	Nuovi casi per 100.000 abitanti 6-12 luglio 2022	Variazione % nuovi casi
Nella quarta colonna i colori rosso e verde indicano rispettivamente un aumento o una diminuzione percentuale dei nuovi casi rispetto alla settimana precedente.			