

17 marzo 2023

# Epidemia COVID-19

## Aggiornamento epidemiologico e monitoraggio del rischio

*Silvio Brusaferrò*

*Istituto Superiore di Sanità*



[www.iss.it/presidenza](http://www.iss.it/presidenza)



# Situazione epidemiologica in Italia



[www.iss.it/presidenza](http://www.iss.it/presidenza)

# Casi notificati al sistema di Sorveglianza integrata COVID-19 in Italia

25.859.238

Casi\*\*\*

477.153

Casi tra gli operatori sanitari\*

44 anni

Età mediana dei casi

46,5% | 53,5%

Maschi (%) | Femmine (%)

187.188 (0,7%)

Deceduti (CFR)

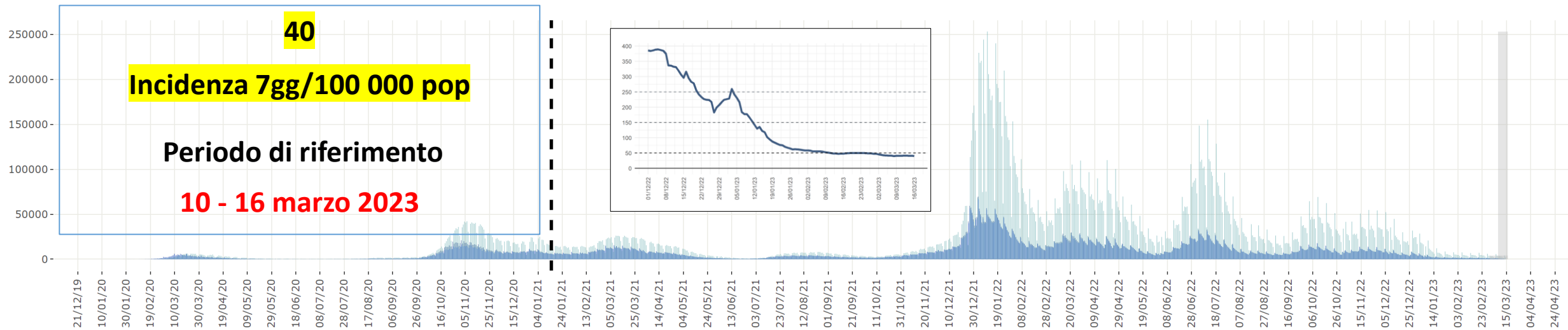
24.360.757

Guariti

Curva epidemica dei casi di COVID-19 segnalati in Italia per data di prelievo o diagnosi (verde) e per data di inizio dei sintomi (blu)

Nota: il numero dei casi riportato negli ultimi giorni (riquadri grigi) deve essere considerato provvisorio sia per possibili ritardi di segnalazione che di diagnosi.

■ Data inizio sintomi (9.300.462) ■ Data inizio sintomi (casi sintomatici\*\*) (8.722.189) ■ Data prelievo/diagnosi (25.859.238)

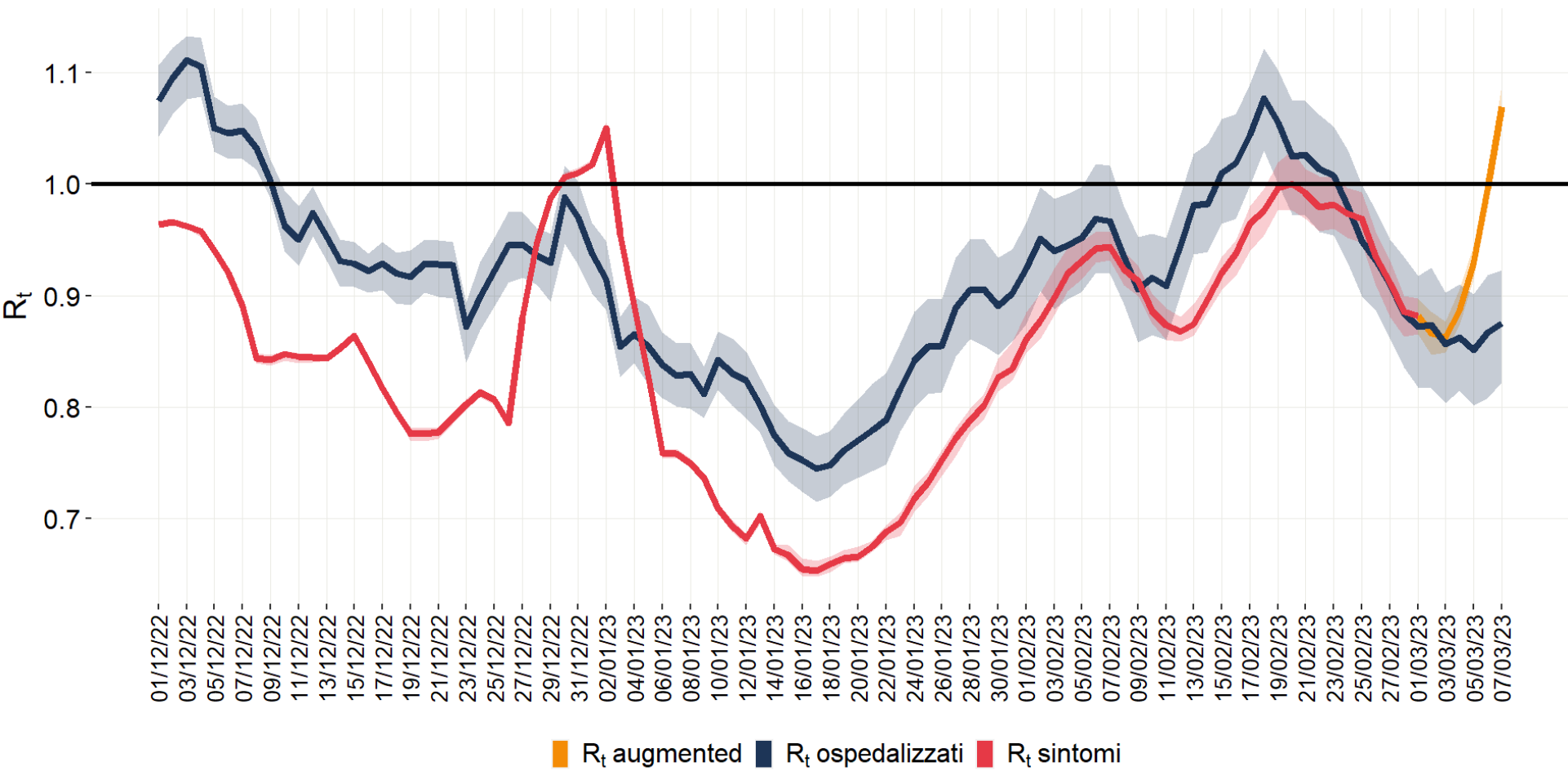


[www.iss.it/presidenza](http://www.iss.it/presidenza)

Data di ultimo aggiornamento: 15 marzo 2023



# Stima nazionale dell'Rt sintomi (1/3), Rt ospedalizzazioni (7/3) e Rt «augmented» (7/3) calcolati con dati al 15/03/2023



Sintomi: 0,88  
(IC95%: 0,87-0,90)  
al 1 marzo 2023

Augmented: 1,07  
(IC95%: 1,05-1,09)  
al 7 marzo 2023

Ospedalizzazioni: 0,87  
(IC95%: 0,82-0,92)  
al 7 marzo 2023

■ Rt augmented ■ Rt ospedalizzati ■ Rt sintomi

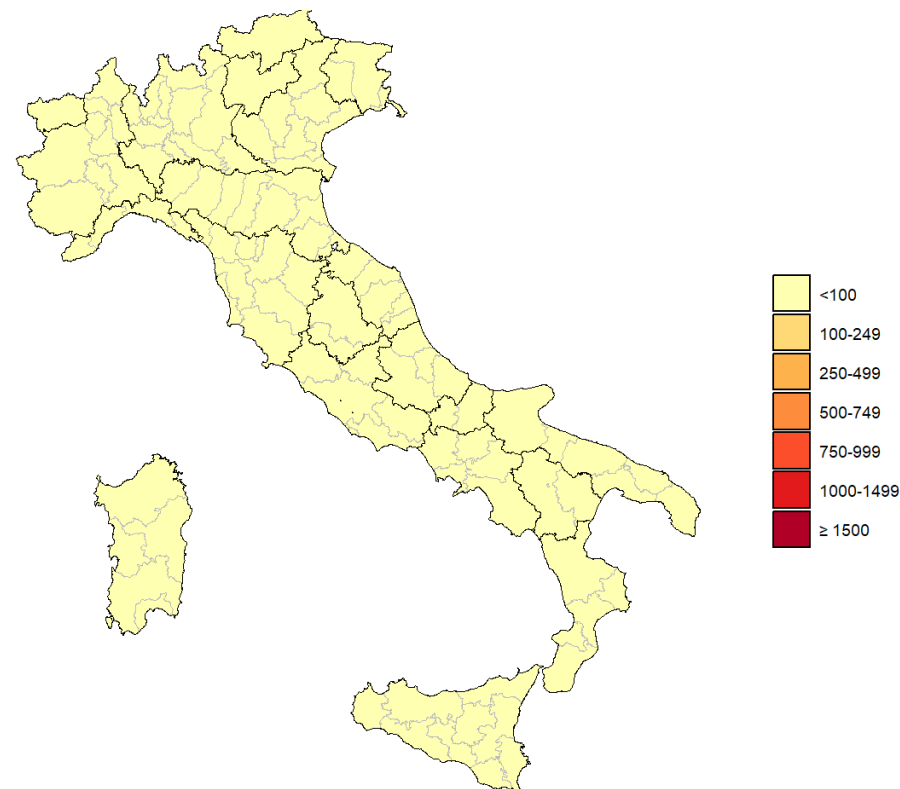
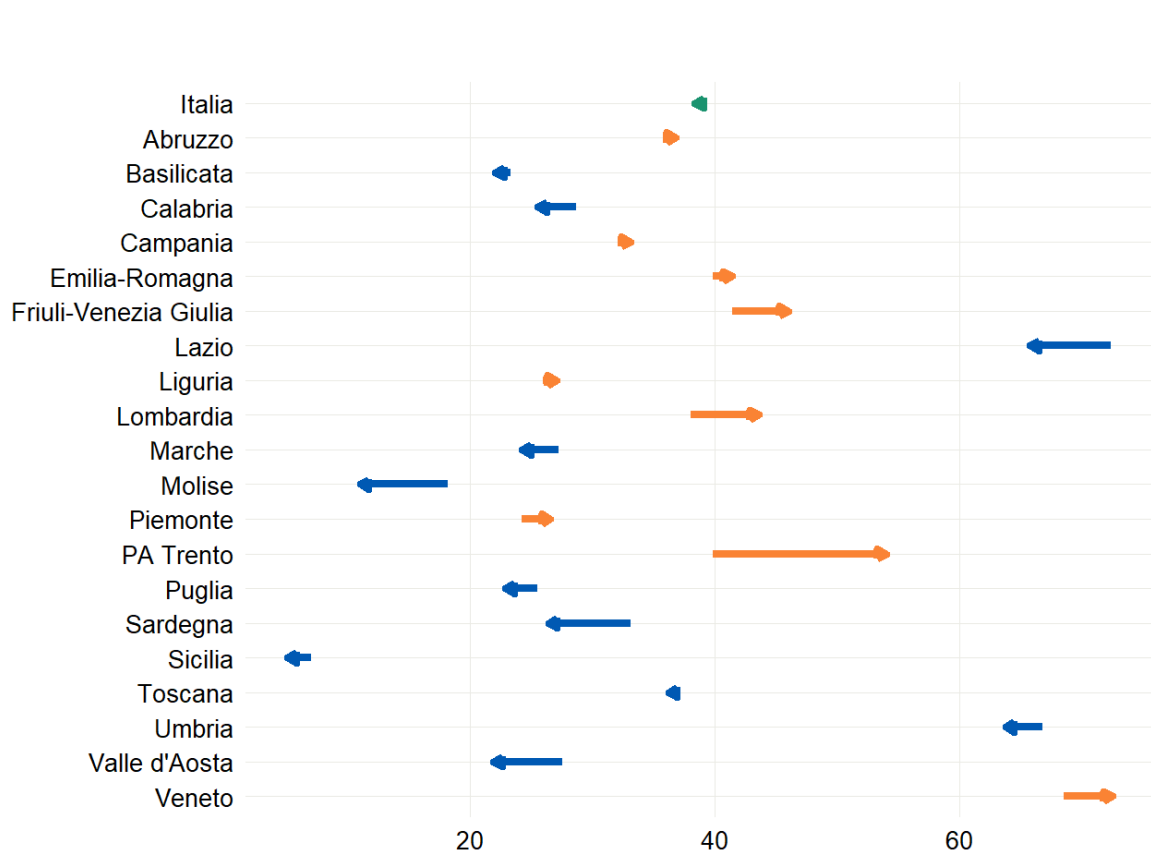


[www.iss.it/presidenza](http://www.iss.it/presidenza)



Data di ultimo aggiornamento: 15 marzo 2023

# In diminuzione l'incidenza nella maggior parte delle Regioni/PPAA, casi presenti nel territorio nazionale negli ultimi 7 giorni



CONFRONTO TRA IL NUMERO CASI DI COVID-19 (PER 100.000 AB) DIAGNOSTICATI IN ITALIA PER REGIONE/PA TRA 6-12/03/2023 E 27/02-5/03/2023

INCIDENZA PER 100.000 CASI DI COVID-19 DIAGNOSTICATI IN ITALIA PER PROVINCIA DOMICILIO/RESIDENZA

LA PA DI BOLZANO NON HA NOTIFICATO CASI NELL'ULTIMA SETTIMANA PER PROBLEMI TECNICO-ORGANIZZATIVI

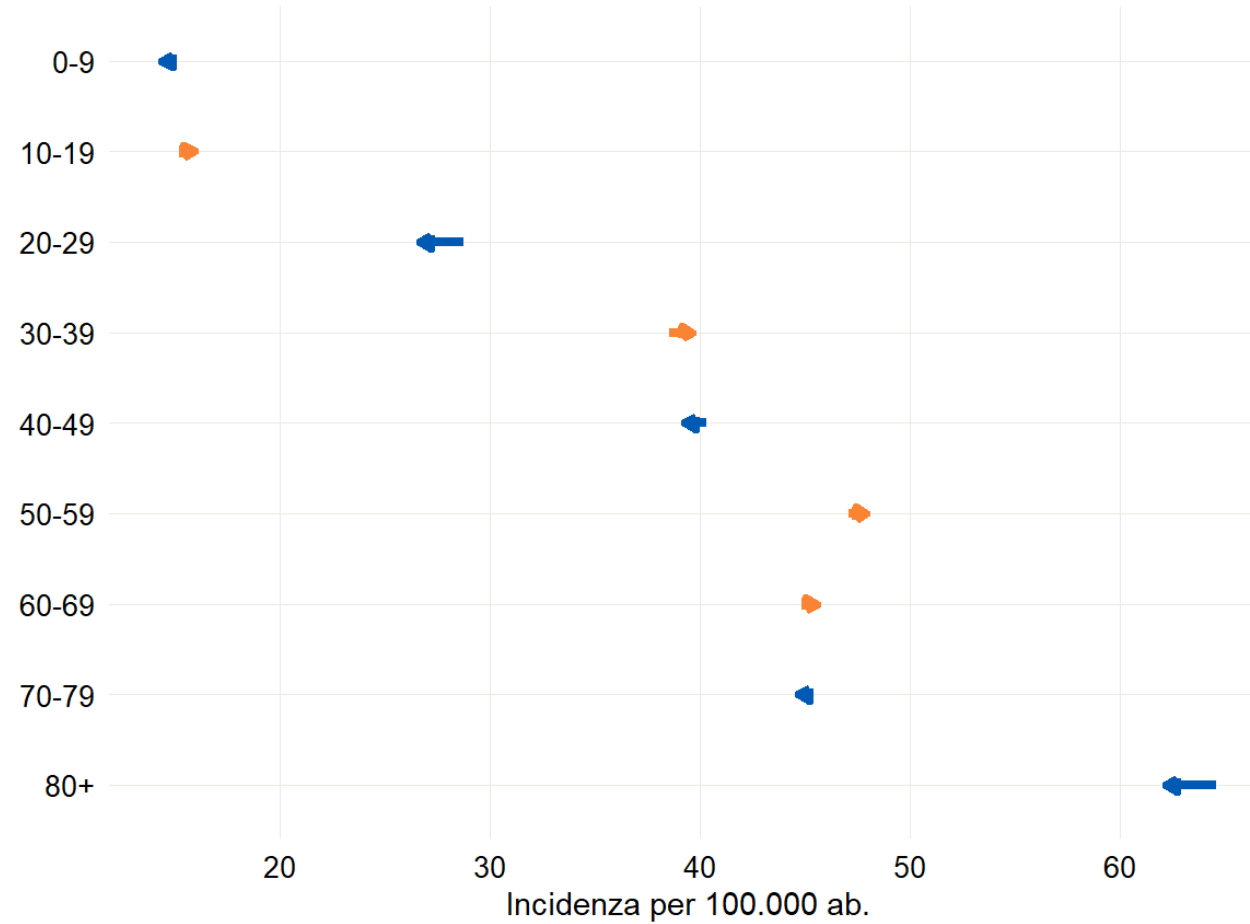


[www.iss.it/presidenza](http://www.iss.it/presidenza)

Data di ultimo aggiornamento: 15 marzo 2023

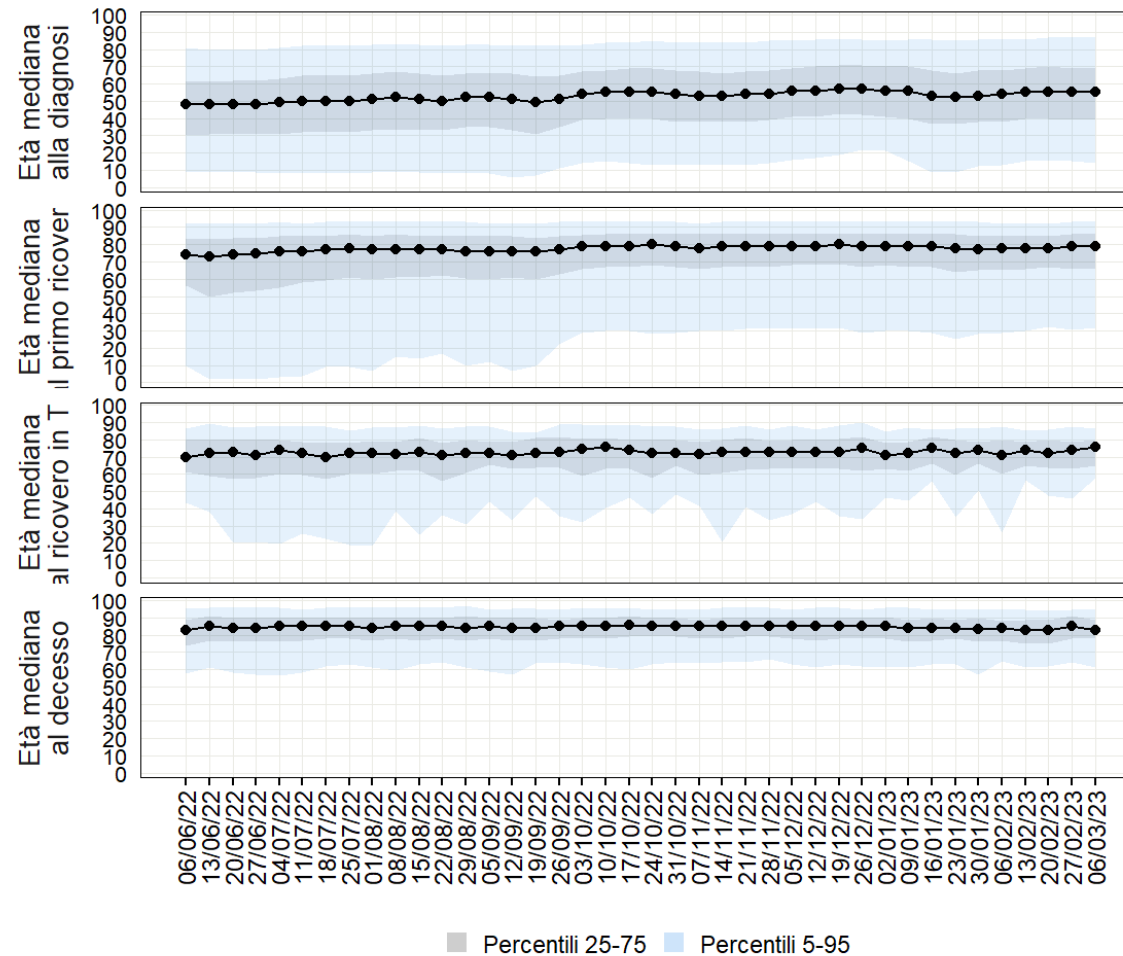


# Stabile l'incidenza in quasi tutte le fasce d'età



CONFRONTO TRA IL NUMERO CASI DI COVID-19 (PER 100.000 AB) DIAGNOSTICATI IN ITALIA PER FASCIA D'ETA' NEL PERIODO 6-12/03/2023 E 27/02-5/03/2023

# Età media per evento



**55 anni** alla diagnosi

**79 anni** all'ospedalizzazione

**76 anni** al ricovero in TI

**83 anni** al decesso

# Indicatori decisionali come da Decreto Legge del 18 maggio 2021 n.65 articolo 13 - Aggiornamento del 16 marzo 2023

Regione	Incidenza 7gg/100 000 pop Periodo di riferimento <b>24 febbraio 2023 - 2 marzo 2023</b>	Incidenza 7gg/100 000 pop Periodo di riferimento <b>3 marzo 2023 - 9 marzo 2023</b>	Incidenza 7gg/100 000 pop Periodo di riferimento <b>10 marzo 2023 - 16 marzo 2023</b>	% OCCUPAZIONE PL AREA MEDICA DA PAZIENTI COVID al <b>16/03/2023</b>	% OCCUPAZIONE PL TERAPIA INTENSIVA DA PAZIENTI COVID (DL 23 Luglio 2021 n.105) al <b>16/03/2023</b>
Abruzzo	54,1	37,7	42,0	4,3%	1,7%
Basilicata	17,2	13,7	18,3	1,8%	0,0%
Calabria	35,1	27,4	24,2	7,4%	1,6%
Campania	36	32,9	33,5	5,2%	1,1%
Emilia Romagna	43,4	41,4	39,3	4,9%	2,8%
Friuli Venezia Giulia	44,6	43,7	49,8	6,7%	1,7%
Lazio	91,2	65,6	60,2	6,5%	1,4%
Liguria	29,4	28,1	28,7	6,3%	0,4%
Lombardia	39,5	41	45,8	1,8%	0,2%
Marche	33,9	26,6	27,7	2,9%	0,0%
Molise	21,7	13,4	14,4	2,3%	2,6%
PA di Bolzano	73,5	68,3	62,3	5,8%	0,0%
PA di Trento	39,7	49,1	53,7	7,0%	2,2%
Piemonte	27,8	29,1	27,9	2,6%	0,3%
Puglia	31,1	24,6	24,6	2,9%	0,6%
Sardegna	34,2	29,8	25,1	6,6%	0,5%
Sicilia	28,7	23,2	20,6	6,2%	1,5%
Toscana	43	37,2	37,7	2,8%	1,2%
Umbria	69,7	66,4	60,0	10,1%	0,8%
Valle d'Aosta	51,9	25,1	18,6	3,0%	0,0%
Veneto	70,8	74,7	70,9	4,9%	0,9%
<b>ITALIA</b>	<b>45</b>	<b>41</b>	<b>40</b>	<b>4,3%</b>	<b>1,0%</b>



# Occupazione dei posti letto (attivi e attivabili ai sensi del DL 105 del 23 luglio 2021) in terapia intensiva e in area medica al 16/03/2023

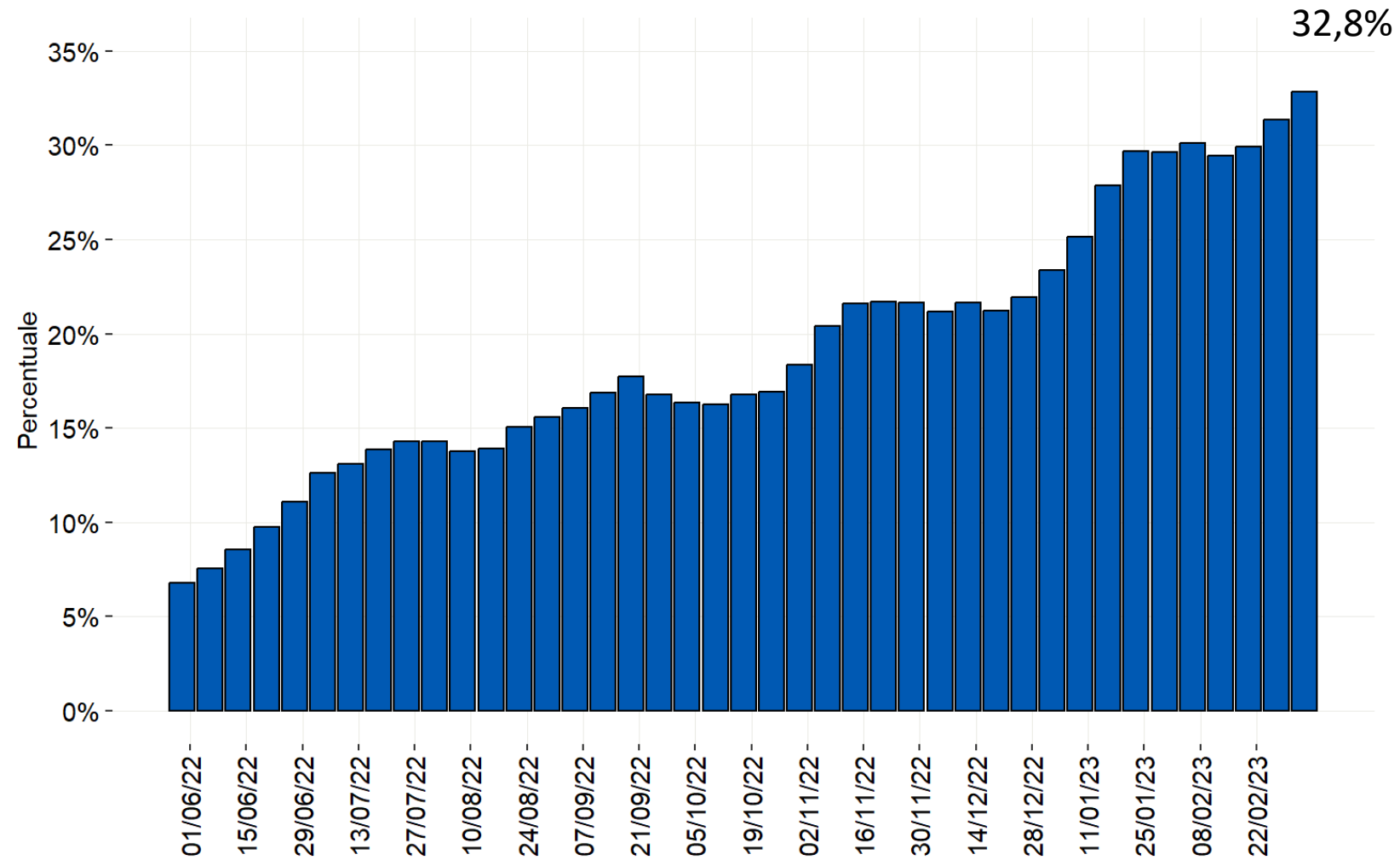
## TERAPIA INTENSIVA

Il tasso di occupazione a livello nazionale **è stabile** al 1% rispetto alla settimana precedente (1%). Il numero di persone ricoverate in queste aree **è stabile** a 104 (09/03/2023-16/03/2023).

## AREA MEDICA

Il tasso di occupazione a livello nazionale **è stabile** al 4,7% rispetto alla settimana precedente (4,7%). Il numero di persone ricoverate in queste aree **è in diminuzione** da 2.962 (09/03/2023) a 2.727 (16/03/2023).

# Distribuzione percentuale settimanale dei casi di REINFEZIONE da SARS-CoV-2 sul totale dei casi diagnosticati per data di prelievo/diagnosi a partire da giugno 2022



# MONITORAGGIO

## Indicatori per la valutazione del rischio



[www.iss.it/presidenza](http://www.iss.it/presidenza)

# Analisi del rischio e scenario per Regione/PA

Regione.PA	Stima di Rt- puntuale (calcolato al 01/03/2023)	Compatibilità Rt sintomi puntuale con gli scenari di trasmissione*	Classificazione complessiva di rischio
<b>Abruzzo</b>	0.72 (CI: 0.62-0.82)	1	Bassa
<b>Basilicata</b>	1.27 (CI: 0.73-1.99)	1	<b>Moderata</b>
<b>Calabria</b>	0.92 (CI: 0.76-1.1)	1	Bassa
<b>Campania</b>	0.83 (CI: 0.73-0.94)	1	<b>Moderata</b>
<b>Emilia-Romagna</b>	0.87 (CI: 0.76-1)	1	<b>Alta #</b>
<b>FVG</b>	0.9 (CI: 0.81-0.99)	1	<b>Moderata</b>
<b>Lazio</b>	0.86 (CI: 0.79-0.93)	1	Bassa
<b>Liguria</b>	0.81 (CI: 0.7-0.9)	1	<b>Alta #</b>
<b>Lombardia</b>	1.02 (CI: 0.96-1.1)	1	<b>Moderata</b>
<b>Marche</b>	0.93 (CI: 0.77-1.08)	1	Bassa
<b>Molise</b>	0.71 (CI: 0.29-1.36)	1	Bassa
<b>Piemonte</b>	0.68 (CI: 0.48-0.91)	1	<b>Alta #</b>
<b>PA Bolzano/Bozen</b>	0.95 (CI: 0.83-1.1)	1	Bassa
<b>PA Trento</b>	0.89 (CI: 0.77-1.04)	1	<b>Moderata</b>
<b>Puglia</b>	0.83 (CI: 0.73-0.92)	1	<b>Moderata #</b>
<b>Sardegna</b>	1.02 (CI: 0.84-1.22)	1	<b>Moderata #</b>
<b>Sicilia</b>	0.46 (CI: 0.39-0.54)	1	Bassa
<b>Toscana</b>	0.92 (CI: 0.86-0.99)	1	<b>Alta #</b>
<b>Umbria</b>	0.92 (CI: 0.73-1.14)	1	<b>Moderata #</b>
<b>V.d'Aosta/V.d'Aoste</b>	0.45 (CI: 0.28-0.7)	1	Bassa
<b>Veneto</b>	0.97 (CI: 0.93-1.01)	1	<b>Moderata</b>

PA: Provincia Autonoma; gg: giorni;

\*ai sensi del documento "Prevenzione e risposta a COVID-19: evoluzione della strategia e pianificazione nella fase di transizione per il periodo autunno-invernale"; # presenza di molteplici allerte di resilienza;

# Headline della Cabina di Regia (17 marzo 2023)

*L'incidenza di nuovi casi identificati e segnalati con infezione da SARS-CoV-2 in Italia è stabile rispetto alla precedente settimana di monitoraggio. È in lieve diminuzione l'impatto sugli ospedali con tasso di occupazione dei posti letto in diminuzione nelle aree mediche e stabile nelle terapie intensive.*

*Si ribadisce la necessità di continuare ad adottare le misure comportamentali individuali e collettive previste e/o raccomandate, l'uso della mascherina, aereazione dei locali, igiene delle mani e ponendo attenzione alle situazioni di assembramento.*

*L'elevata copertura vaccinale, il completamento dei cicli di vaccinazione ed il mantenimento di una elevata risposta immunitaria attraverso la dose di richiamo, con particolare riguardo alle categorie indicate dalle disposizioni ministeriali, rappresentano strumenti necessari a mitigare l'impatto clinico dell'epidemia. Si sottolinea l'importanza dei richiami vaccinali negli anziani e nei gruppi di popolazione più fragili, anche considerando la progressiva riduzione dell'effetto protettivo contro l'infezione per SARS-CoV-2 con il passare del tempo, sia dall'infezione pregressa che dalla vaccinazione.*

Grazie.



[www.iss.it/presidenza](http://www.iss.it/presidenza)