



FONDAZIONE  
FORESTA  
ONLUS  
per la Ricerca Biomedica



FONDAZIONE  
FORESTA  
ONLUS  
per la Ricerca Biomedica



# SUPERA LA BARRIERA

L'imbarazzo è nemico della prevenzione

**FAI UNA VISITA DI CONTROLLO CONTRO  
IL TUMORE AL TESTICOLO**

[fondazioneforestaonlus.it](http://fondazioneforestaonlus.it)

☎ 049 851431

**DONA IL 5 PER MILLE** CODICE FISCALE 92203730285

# I NUMERI DEL CANCRO IN ITALIA 2022



## Primi 5 tumori in termini di frequenza e proporzione sul totale dei tumori incidenti per fascia d'età

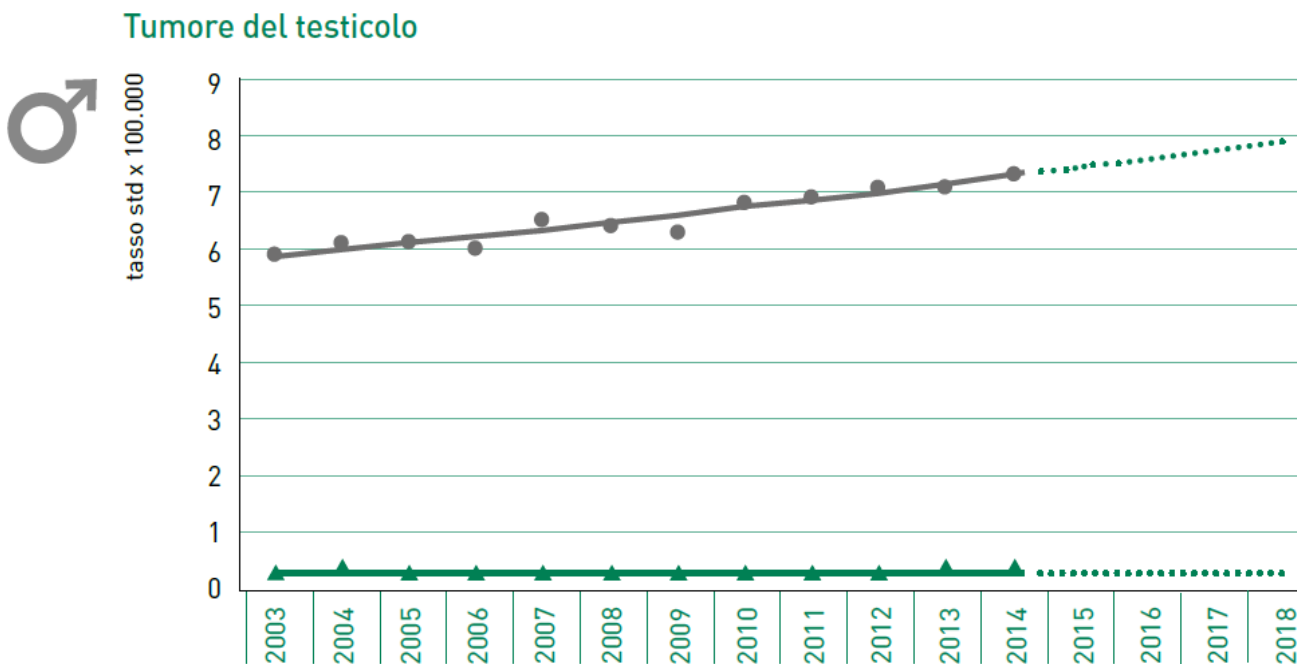
Rango	Maschi			Femmine		
	Età			Età		
	0-49	50-69	70+	0-49	50-69	70+
Totale casi incidenti	100% n=15.829	100% n=76.201	100% n=102.724	100% n=29.918	100% n=66.446	100% n=85.493
1°	Testicolo 12%	Prostata 22%	Prostata 20%	Mammella 41%	Mammella 35%	Mammella 22%
2°	Melanomi 10%	Polmone 14%	Polmone 17%	Tiroide 15%	Colon-retto 11%	Colon-retto 16%
3°	LNH 8%	Colon-retto 12%	Colon-retto 14%	Melanomi 8%	Utero corpo 7%	Polmone 8%
4°	Tiroide 8%	Vescica* 9%	Vescica* 11%	Colon-retto 4%	Polmone 7%	Pancreas 6%
5°	Colon-retto 7%	Vie aerodig sup 5%	Stomaco 5%	Utero cervice 4%	Tiroide 5%	Stomaco 5%

## Variazioni percentuali medie annue (VPMA)\* statisticamente significative dei tassi di incidenza, per sede/tipo di tumore, sesso ed età

Sede/Tipo di tumore	Maschi età			
	0-49	50-69	70+	Totale
	%	%	%	%
Testicolo	2,6	0	0	+1,8

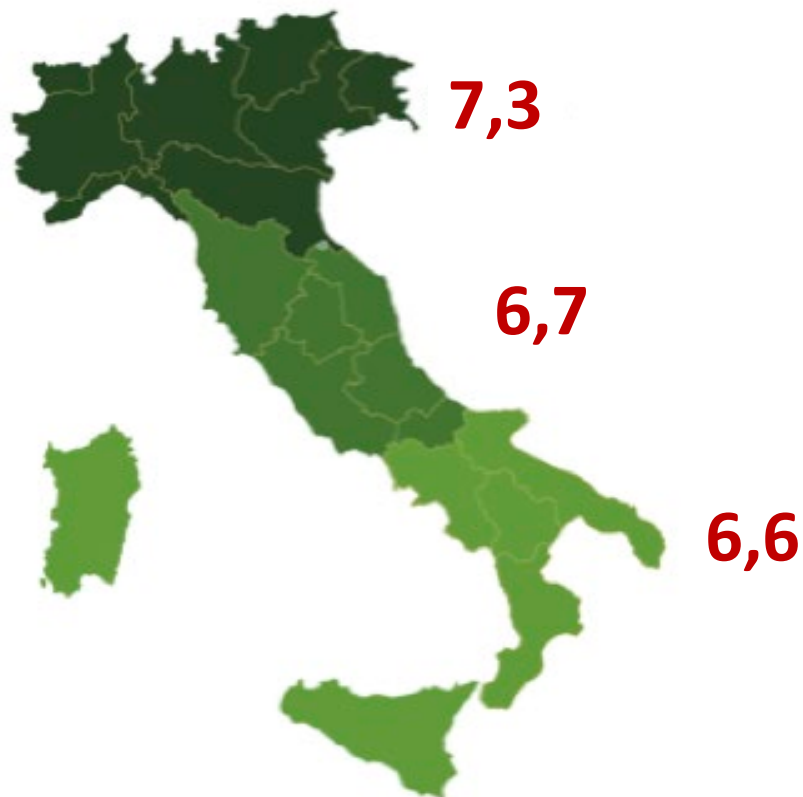
**+2,6% annuo  
nella fascia  
d'età 0-49 anni**

Prevalenza: 56.000 persone in Italia con pregresso tumore del testicolo



# Tasso medio annuale di incidenza dei tumori in Italia, per sede/tipo, sesso, e area geografica

Incidenza	Maschi			
	Nord	Centro	Sud-Isole	ITALIA
Testicolo	7,3	6,7	6,6	7,0

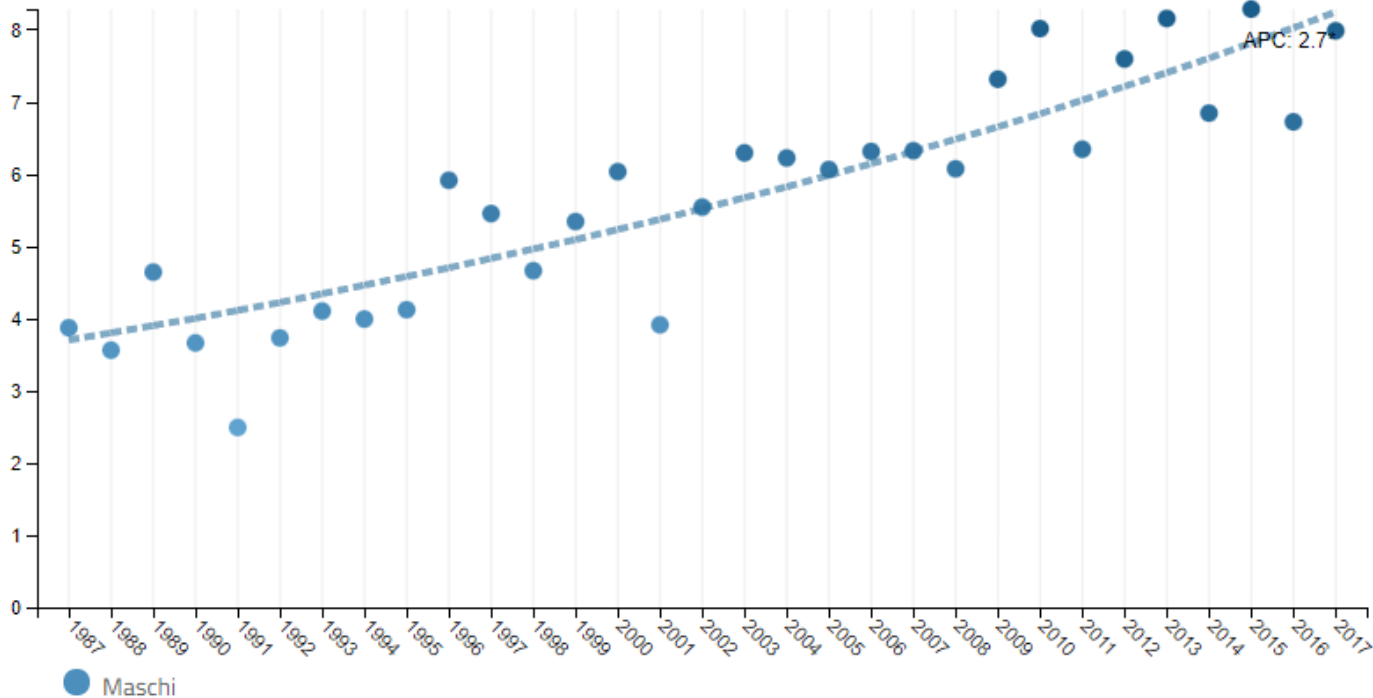


# TREND TEMPORALE DI INCIDENZA

## Trend temporale del tasso di incidenza dal 1987 al 2017 - Testicolo

Tasso standardizzato per 100,000 abitanti, popolazione Europa 2013

APC (Annual Percent Change) Stima della variazione annua percentuale del tasso standardizzato di incidenza. La presenza dell'asterisco (\*) vicino al valore dell'APC indica che il trend è statisticamente significativo. L'indicatore APC è stato calcolato applicando l'analisi "joinpoint".

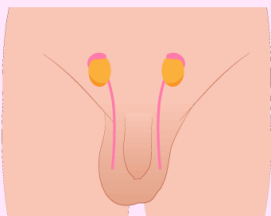


\*  $p < 0,05$ .

**Incidenza Veneto 2017: 8,0**

Joinpoint Regression Program

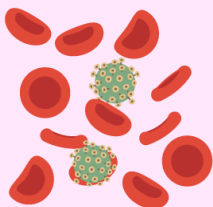
Tiwari, R. C. et al. Statistical methods in medical research, 2006.



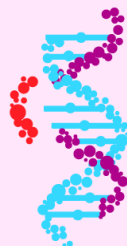
Criptorchidismo



Tossine o  
radiazioni



Infezione da HIV



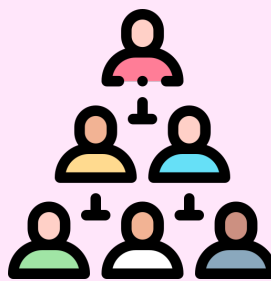
Alterazioni genetiche  
(Sindrome di Klinefelter)



Precedente tumore



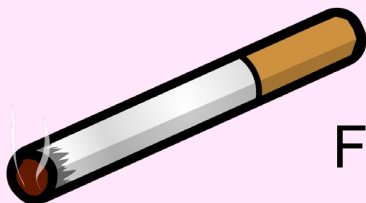
Età 15-39 anni



Familiarità



Infertilità

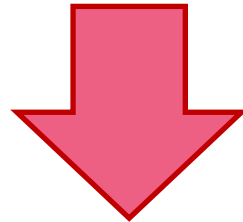


Fumo



Marijuana

# Progetto Andrologico Permanente

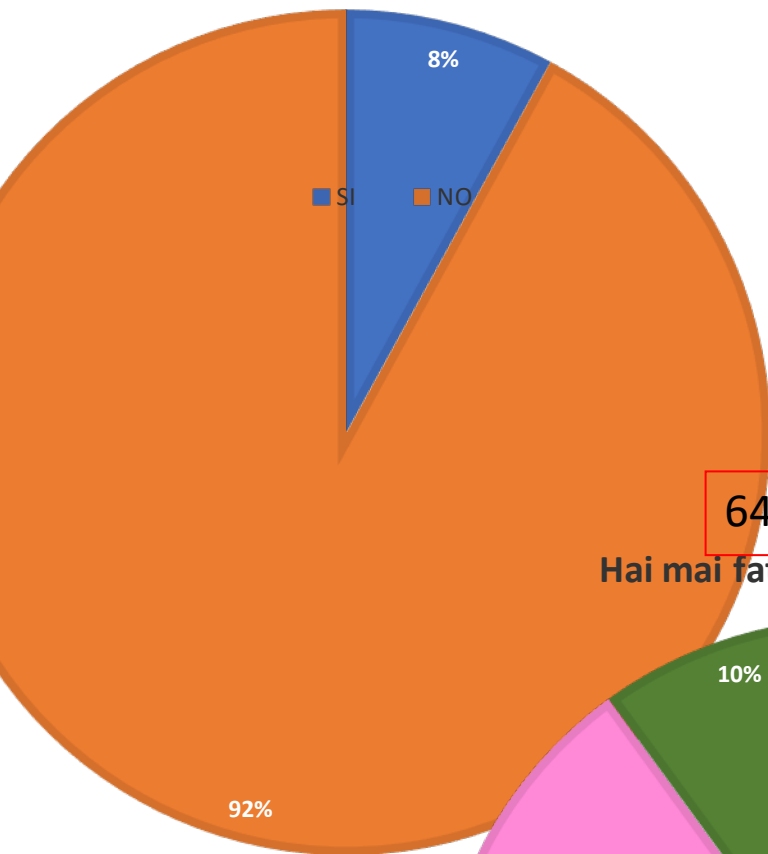


## **DiGit Pro**

*Disagio Giovanile e sua prevenzione*



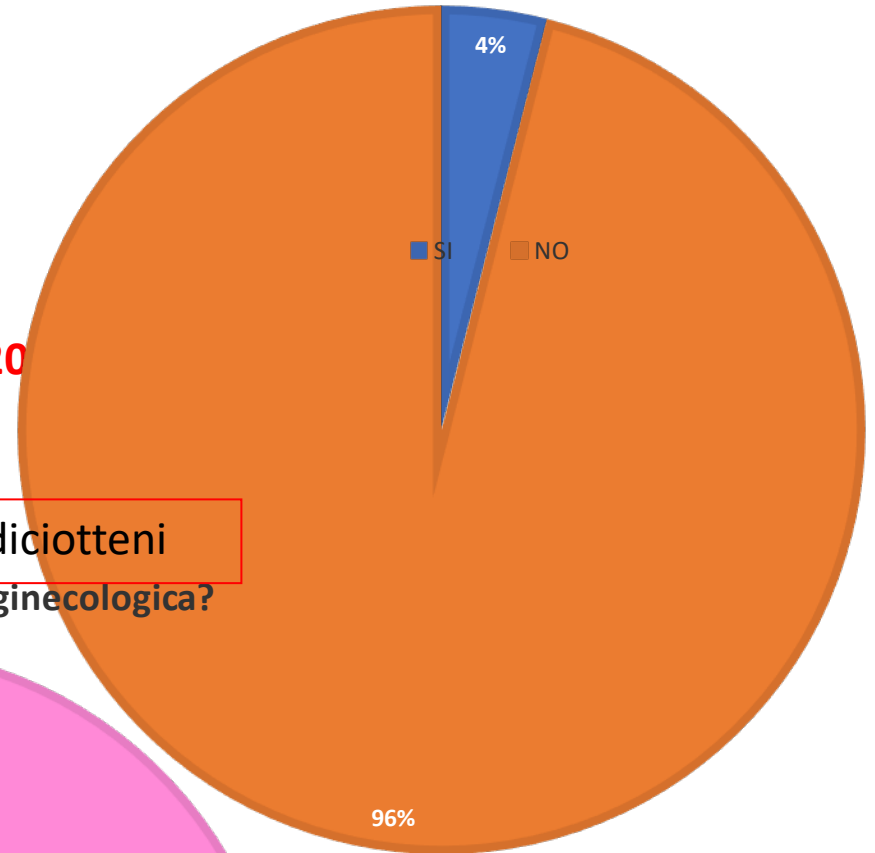




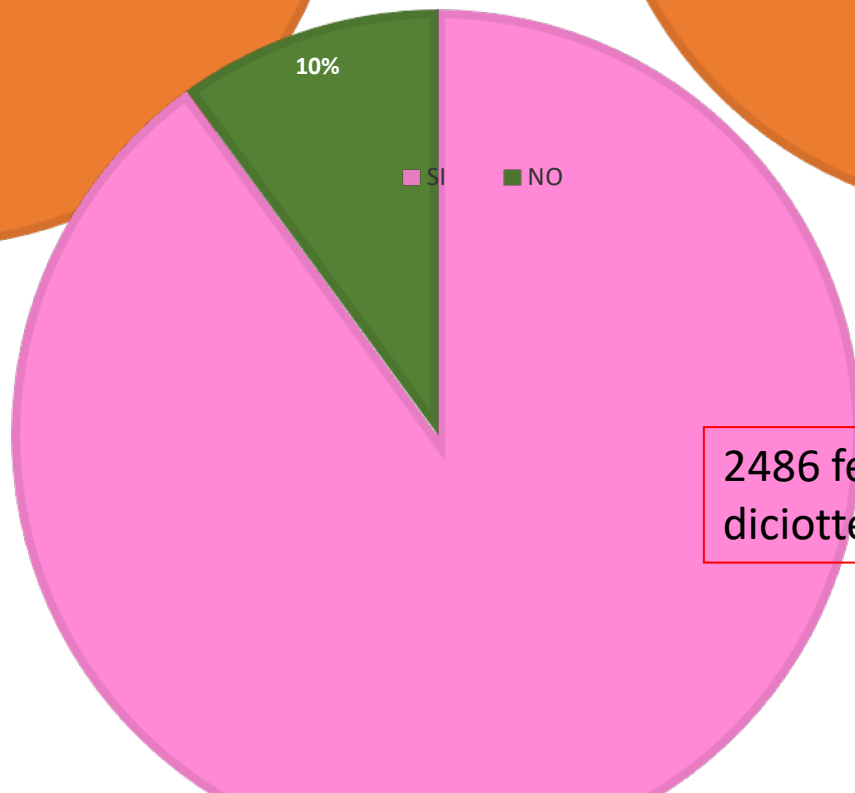
**2019-2020**

6464 maschi diciottenni

Hai mai fatto una visita ginecologica?



2486 femmine diciottenni

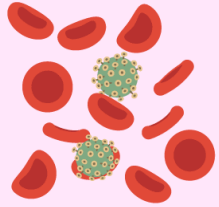


# OBIETTIVITA' ANDROLOGICA

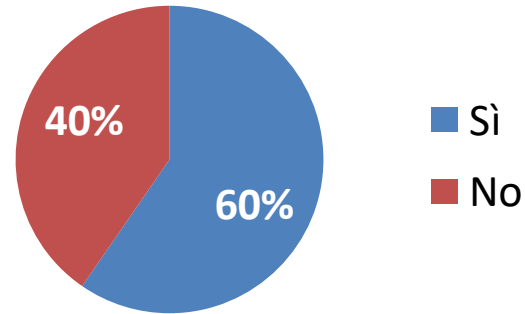
% di patologia calcolata sul totale degli studenti che si sono sottoposti alla visita (14464)		Anni scolastici dal 2013/2014 al 2021/2022	
		Rilevato con la visita	Nota (questionario)
Ginecomastia	vera	3,0%	1.5%
Adipomastia		10,3%	3.3%
Ipotrofia testicolare	volume < 12cc	21,0%	0.6%
Varicocele		17,8%	6,0%
Sindrome di Klinefelter		14 casi (1/600)	0%
Tumore del testicolo	Vista ed ecografia	9 casi (1/900)	0%

# Rapporti sessuali nel campione globale

Hai già avuto un rapporto sessuale completo?



Infezione da HIV



Frequenza rapporti sessuali NON protetti

43,80%



27,10%



20,30%



8,80%



Mai

Raramente

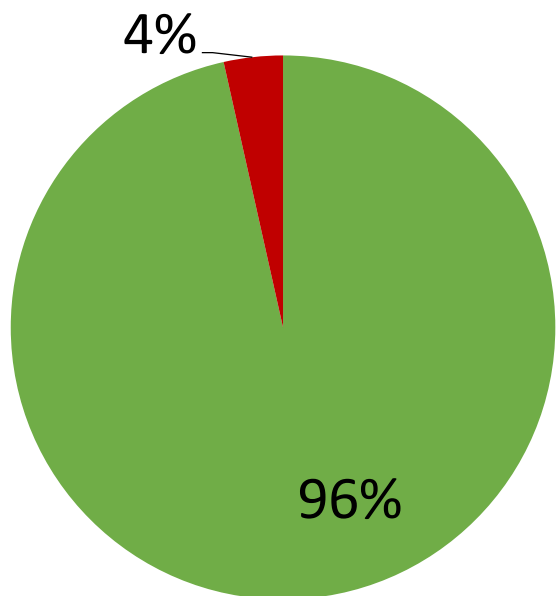
Spesso

Sempre

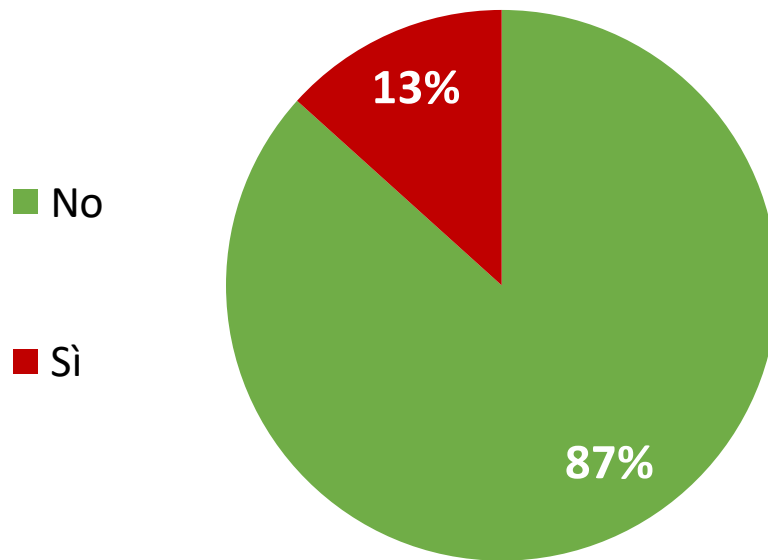
- Incidenza di 4,2 nuovi casi per 100.000 residenti
- Maschi nel 80% dei casi
- L'incidenza più alta si riscontra nelle fasce d'età 25-29 anni (10,4 nuovi casi ogni 100.000 residenti)
- La maggioranza delle nuove diagnosi di infezione da HIV è attribuibile a rapporti sessuali non protetti, che costituiscono l'84,5% di tutte le segnalazioni (eterosessuali 42,3%)



## HAI MAI FATTO UN ESAME DEL LIQUIDO SEMINALE?



## HAI MAI ESEGUITO PAP-TEST?



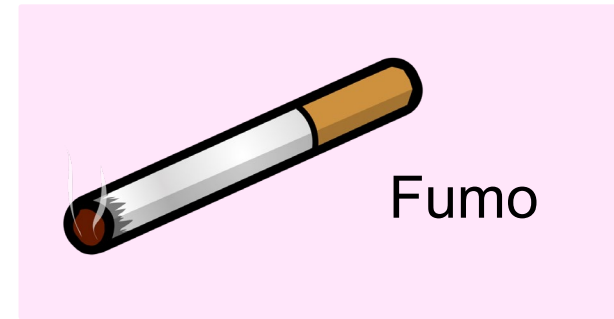


## Alterazioni Seminali

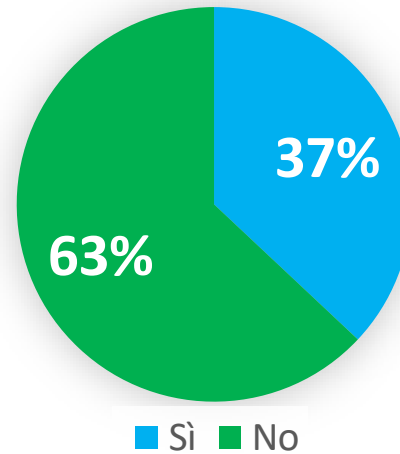
Giovani che si sono sottoposti ad esame del LS:	2019-2022
<b>Totale 825</b>	
Azoospermia	2,5%
Anomalie numeriche	18,4%
Anomalie morfofunzionali	33,2%

In circa il 30% dei giovani che si sono sottoposti ad approfondimenti clinici è emersa una anomalia a carico del liquido seminale

# Fumo di sigarette



Globale



Età media 1° sigaretta

♂ 14,47

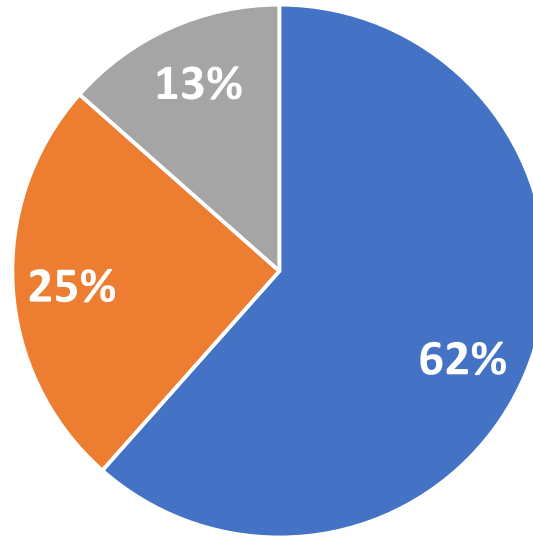
♀ 14,53

- Il fumo di sigaretta raddoppia il rischio di tumore al testicolo
- Media di sigarette al giorno pari a 6,5 nei soli maschi

# FREQUENZA DI ASSUNZIONE DI MARIJUANA

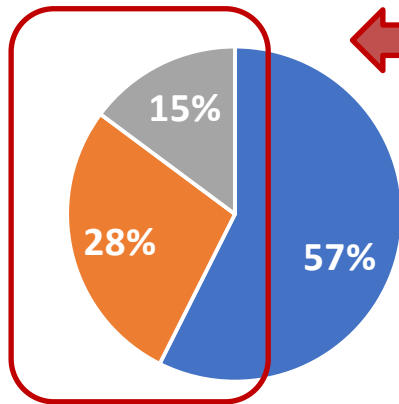


Marijuana



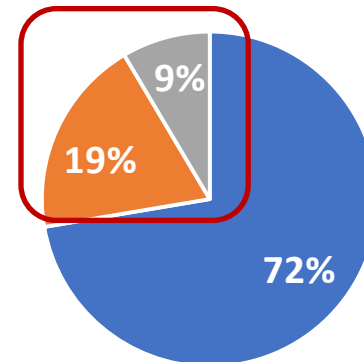
- Una volta al mese
- Una volta a settimana
- Ogni giorno

**M**



- Una volta al mese
- Una volta a settimana
- Ogni giorno

**F**



- Una volta al mese
- Una volta a settimana
- Ogni giorno



## IL TUMORE AL TESTICOLO

È il tumore solido maschile più frequente in età fertile tra i 18 e i 45 anni. Riconoscere tempestivamente una neoplasia testicolare è fondamentale per garantire una completa e rapida guarigione. **Il metodo migliore e più efficace è l'autopalpazione!**

### COS'È L'AUTOPALPAZIONE?

Una semplice manovra semiologia in 3 mosse per la ricerca di eventuali masse anomale e tumefazioni sospette in uno e entrambi i testicoli.

### COSA DEVI SAPERE PRIMA DI INIZIARE?

La borsa scrotale è una sacca occupata normalmente da due testicoli separati fra loro da una membrana. I testicoli sono ghiandole, di forma ovoidale, e possono differire fra loro per dimensioni. Dietro al testicolo è presente l'epididimo, spesso in corrispondenza di questo si possono riscontrare masse tondeggianti non dure di qualche millimetro ma si tratta di semplici cisti.

### DOVE E QUANDO?

Una volta al mese, dopo una doccia calda, quando cioè il sacco scrotale è rilassato. Possibilmente davanti ad uno specchio in modo di avere coscienza della normale morfologia scrotale e valutare eventuali cambiamenti nel tempo. Ricorda che avere i testicoli non allineati può anche essere una condizione normale e fisiologica.

[fondazioneforestaonlus.it](http://fondazioneforestaonlus.it) ☎ 049 851431

**DONA IL 5 PER MILLE** CODICE FISCALE 92203730285

## LE 3 MOSSE SALVA VITA

- .1** Controllare il testicolo uno alla volta. Ricorda, i testicoli possono non essere della stessa grandezza e non per forza allineati!



- .2** Fate attenzione a palpare il testicolo disponendo l'indice ed il medio nella zona inferiore e il pollice in quella superiore di entrambe le mani. Muovete le dita con un delicato movimento rotatorio in modo da controllare la superficie esterna che deve risultare liscia, uniforme e di consistenza elastica. La palpazione non deve dare dolore. Il dolore durante la palpazione o l'assenza di sensibilità devono essere comunicate al proprio medico.



- .3** Cerca noduli duri, gonfiori morbidi o tondeggianti o irregolari. Se hai dei sospetti contatta subito il tuo medico!



**FAI UNA VISITA DI CONTROLLO CONTRO  
IL TUMORE AL TESTICOLO**

[fondazioneforestaonlus.it](http://fondazioneforestaonlus.it) ☎ 049 851431

**DONA IL 5 PER MILLE** CODICE FISCALE 92203730285

# I NOSTRI NUMERI

DATI GENNAIO 2015 – GIUGNO 2023

- VISITE TOTALI 18.423
- ECOGRAFIE 4.053
- ESAMI DEL LIQUIDO  
SEMIALE 9.635
- TEST HIV 2.010

## 18 ANNI

- colloquio su sessualità e fertilità
- visita medica di prevenzione andrologica
- malattie sessualmente trasmesse e HIV
- esame liquido seminale
- ecografia testicolare
- consulenza e supporto psicologico

## 30 ANNI

- colloquio fattori di rischio infertilità e disturbi della sessualità
- visita medica andrologica
- esame del liquido seminale
- ecografia testicolare
- consulenza e supporto psicologico

## 50 ANNI

- colloquio sui sintomi dell'andropausa
- visita medica andrologica
- prevenzione dell'osteoporosi
- indagine ultrasonografica dello scheletro
- studio disfunzione erettile
- indagine ecografica della struttura di pene e prostata
- consulenza e supporto psicologico

### 18-30 ANNI

- Varicocele
- Infezioni sessualmente trasmesse
- Ipogonadismo congenito
- Tumori testicolari
- Torsioni testicolari
- Traumi

### 30-49 ANNI

- Ipogonadismo
- Infertilità
- Tumori testicolari
- Infezioni sessualmente trasmesse
- Disfunzioni sessuali ed eiaculatorie

### > 50 ANNI

- Patologie prostatiche
- Ipogonadismo
- Disfunzioni sessuali
- Osteoporosi
- Sindrome metabolica