



P.Re.Val.E.
P.Re.Val.E.

Programma Regionale Valutazione degli Esiti degli Interventi Sanitari

Sintesi dei risultati

18 giugno 2018



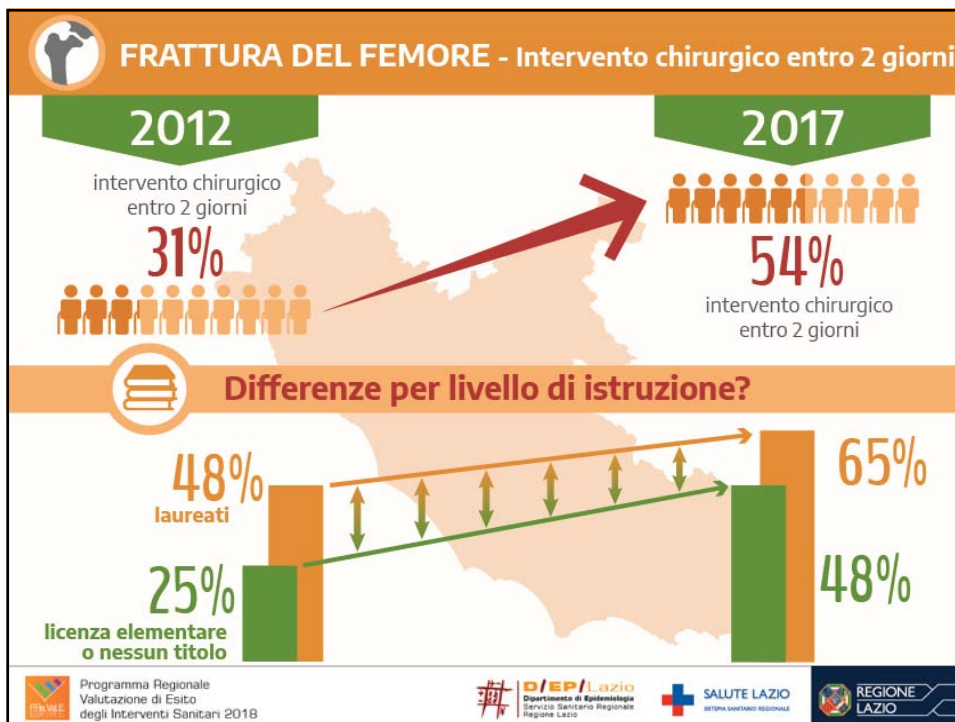
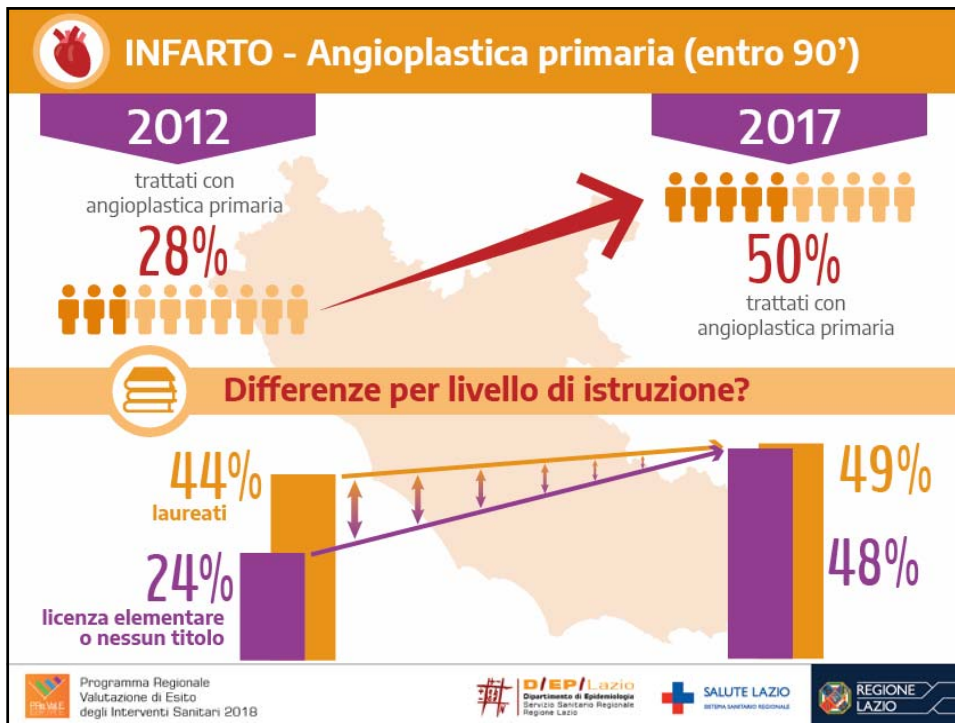
DI EP / Lazio
Dipartimento di Epidemiologia
Servizio Sanitario Regionale
Regione Lazio



SALUTE LAZIO
SISTEMA SANITARIO REGIONALE



**REGIONE
LAZIO**





PARTO CON TAGLIO CESAREO

2012



31%

cesarei primari

2017



26%

cesarei primari



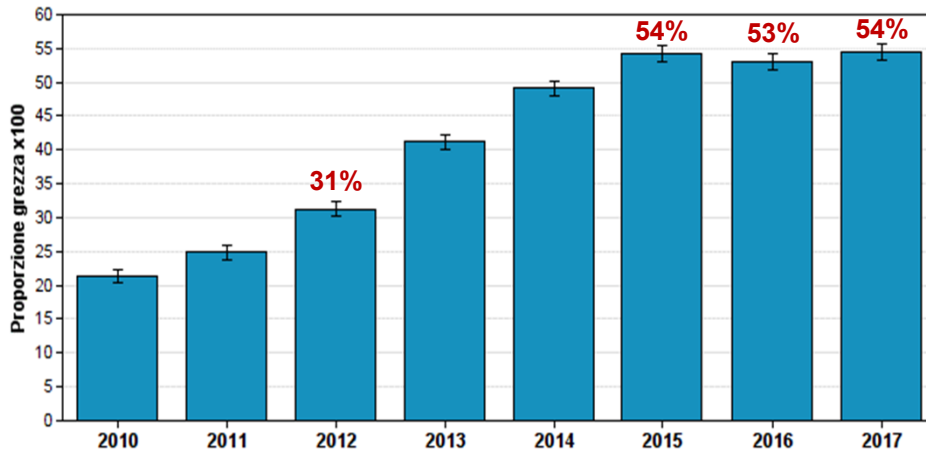
Differenze per livello di istruzione?



Programma Regionale
Valutazione di Esito
degli Interventi Sanitari 2018



Frattura del collo del femore: intervento chirurgico entro 2 giorni (struttura di ricovero). Lazio 2010 - 2017



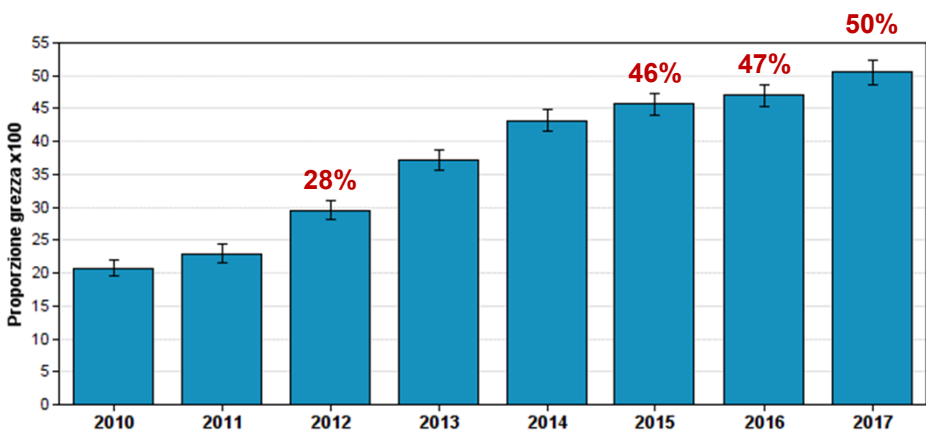
Programma Regionale
Valutazione di Esito
degli Interventi Sanitari 2018

DI EP/Lazio
Dipartimento di Epidemiologia
Servizio Sanitario Regionale
Regione Lazio

SALUTE LAZIO
ISTITUTO SANITARIO REGIONALE

REGIONE
LAZIO

FASE ACUTA: STEMI - trattati con PTCA entro 90' (struttura di ricovero). Lazio 2010 - 2017



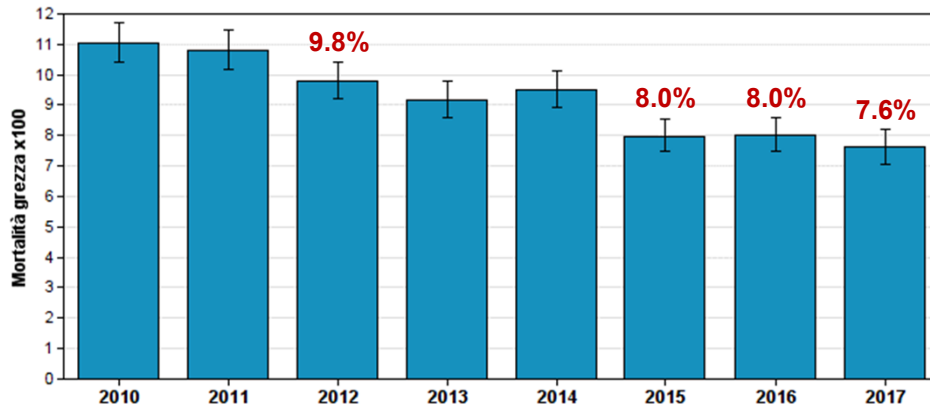
Programma Regionale
Valutazione di Esito
degli Interventi Sanitari 2018

DI EP/Lazio
Dipartimento di Epidemiologia
Servizio Sanitario Regionale
Regione Lazio

SALUTE LAZIO
ISTITUTO SANITARIO REGIONALE

REGIONE
LAZIO

Infarto Miocardico Acuto: mortalità a 30 giorni dal primo accesso (struttura di ricovero). Lazio 2010 - 2017



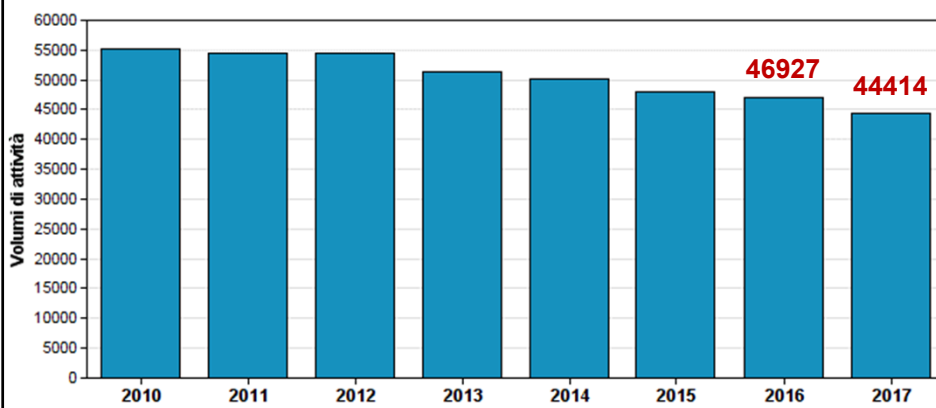
Programma Regionale
Valutazione di Esito
degli Interventi Sanitari 2018

DI EP/Lazio
Dipartimento di Epidemiologia
Servizio Sanitario Regionale
Regione Lazio

SALUTE LAZIO
ISTITUTO SANITARIO REGIONALE

REGIONE
LAZIO

Parti: volume di ricoveri. Lazio 2010 - 2017



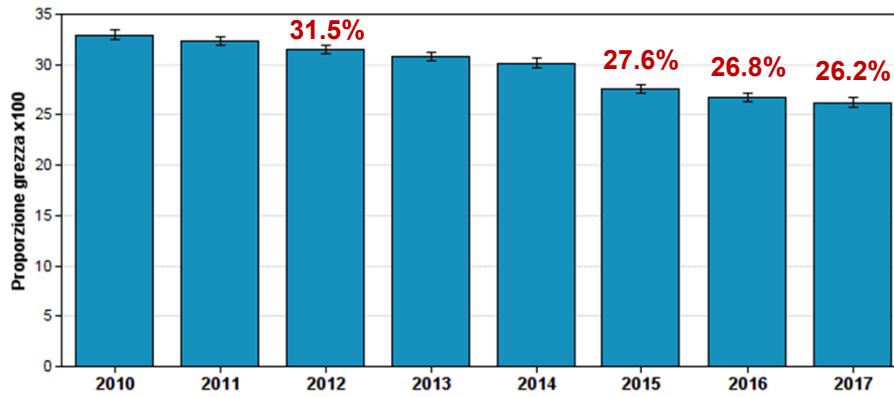
Programma Regionale
Valutazione di Esito
degli Interventi Sanitari 2018

DI EP/Lazio
Dipartimento di Epidemiologia
Servizio Sanitario Regionale
Regione Lazio

SALUTE LAZIO
ISTITUTO SANITARIO REGIONALE

REGIONE
LAZIO

Proporzione di parti con taglio cesareo primario. Lazio 2010 - 2017



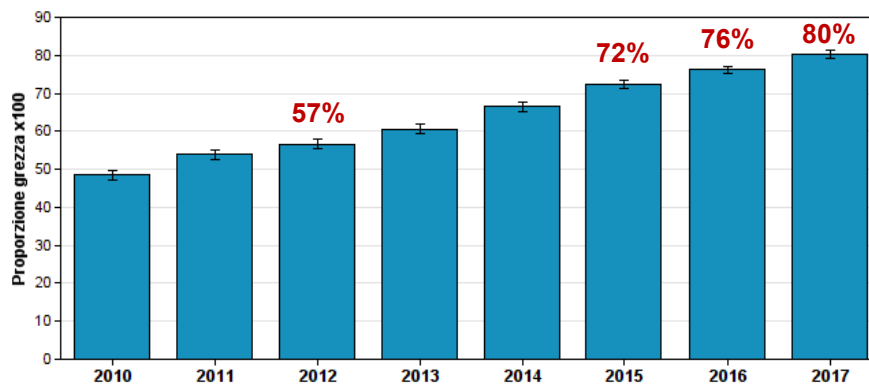
Programma Regionale
Valutazione di Esito
degli Interventi Sanitari 2018

DI EP/Lazio
Dipartimento di Epidemiologia
Servizio Sanitario Regionale
Regione Lazio

SALUTE LAZIO
ISTITUTO SANITARIO REGIONALE

REGIONE LAZIO

Proporzione di colecistectomie laparoscopiche con degenza post-operatoria inferiore a 3 giorni. Lazio 2010 - 2017



Programma Regionale
Valutazione di Esito
degli Interventi Sanitari 2018

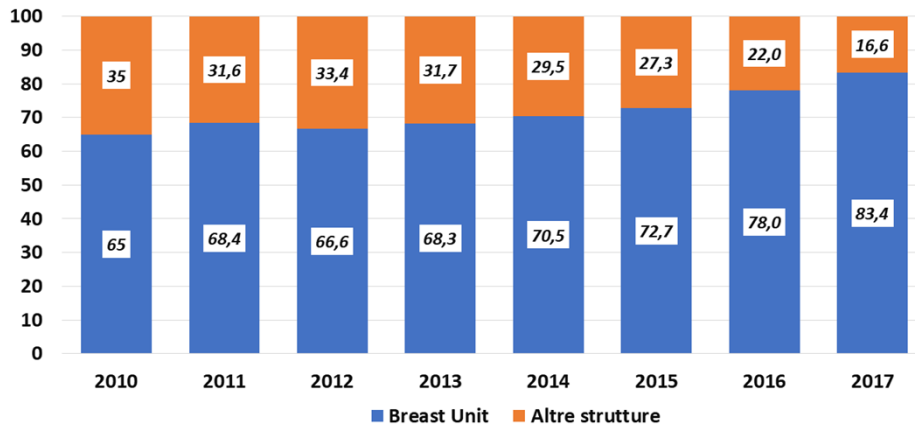
DI EP/Lazio
Dipartimento di Epidemiologia
Servizio Sanitario Regionale
Regione Lazio

SALUTE LAZIO
ISTITUTO SANITARIO REGIONALE

REGIONE LAZIO

Intervento chirurgico per TM mammella: %intervento eseguito nelle Breast Unit. Lazio 2010 - 2017

Proporzione - volume di attività trattate nelle Breast Unit



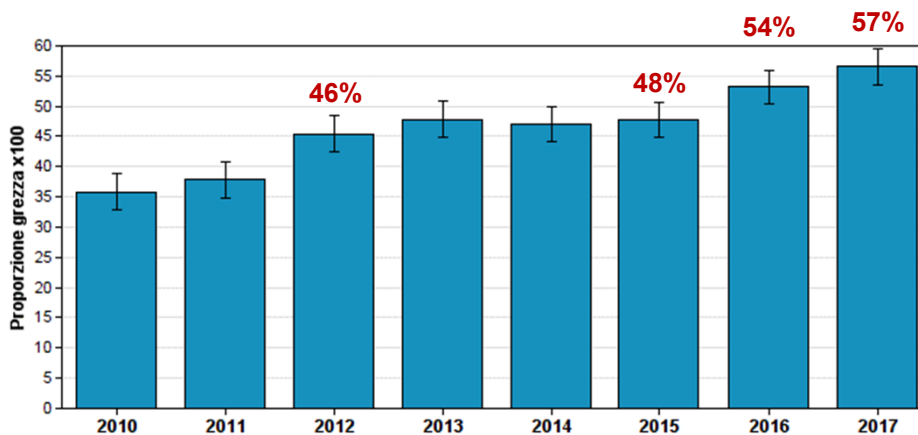
Programma Regionale
Valutazione di Esito
degli Interventi Sanitari 2018

DI EP/Lazio
Dipartimento di Epidemiologia
Servizio Sanitario Regionale
Regione Lazio

SALUTE LAZIO
ISTITUTO SANITARIO REGIONALE

REGIONE
LAZIO

Intervento chirurgico per TM mammella: % intervento ricostruzione o inserzione di espansore nel ricovero indice per intervento chirurgico demolitivo. Lazio 2010 - 2017



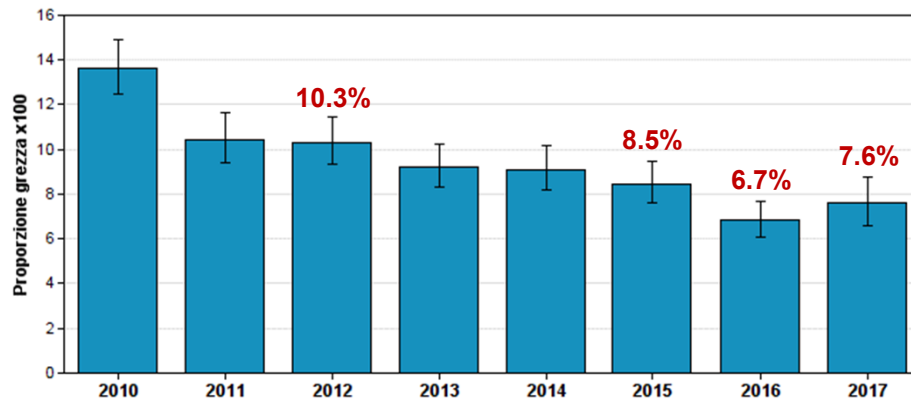
Programma Regionale
Valutazione di Esito
degli Interventi Sanitari 2018

DI EP/Lazio
Dipartimento di Epidemiologia
Servizio Sanitario Regionale
Regione Lazio

SALUTE LAZIO
ISTITUTO SANITARIO REGIONALE

REGIONE
LAZIO

Proporzione di nuovi interventi di resezione entro 120 giorni da un intervento chirurgico conservativo per tumore maligno della mammella. Lazio 2010 - 2017



Programma Regionale
Valutazione di Esito
degli Interventi Sanitari 2018

DI EP/Lazio
Dipartimento di Epidemiologia
Servizio Sanitario Regionale
Regione Lazio

SALUTE LAZIO
www.salute.lazio.it

REGIONE
LAZIO