

Figura 1

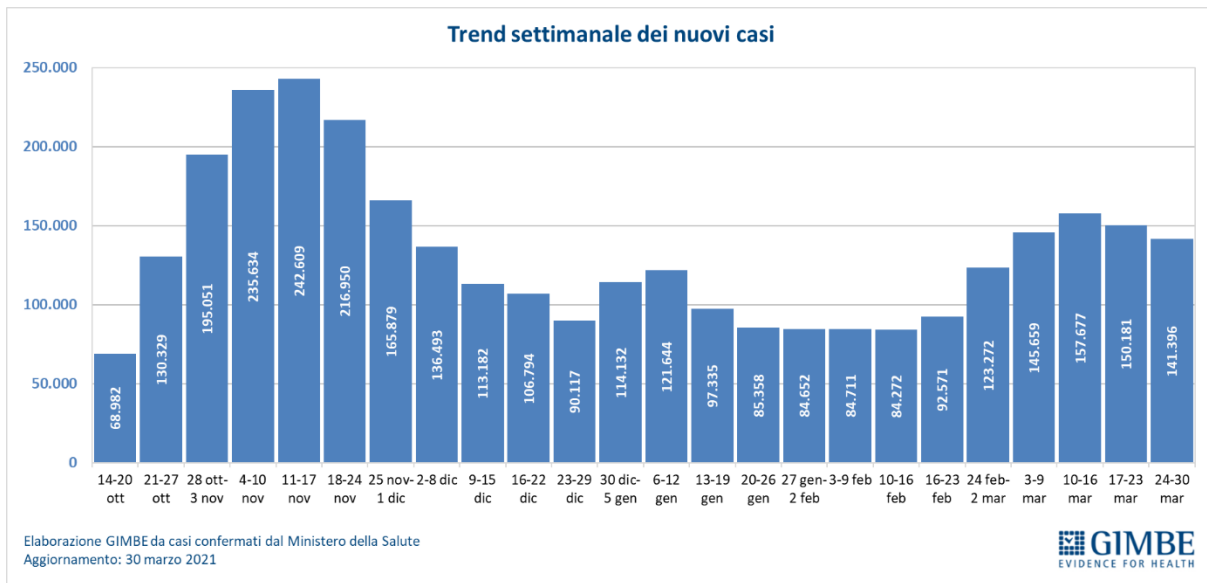


Figura 2

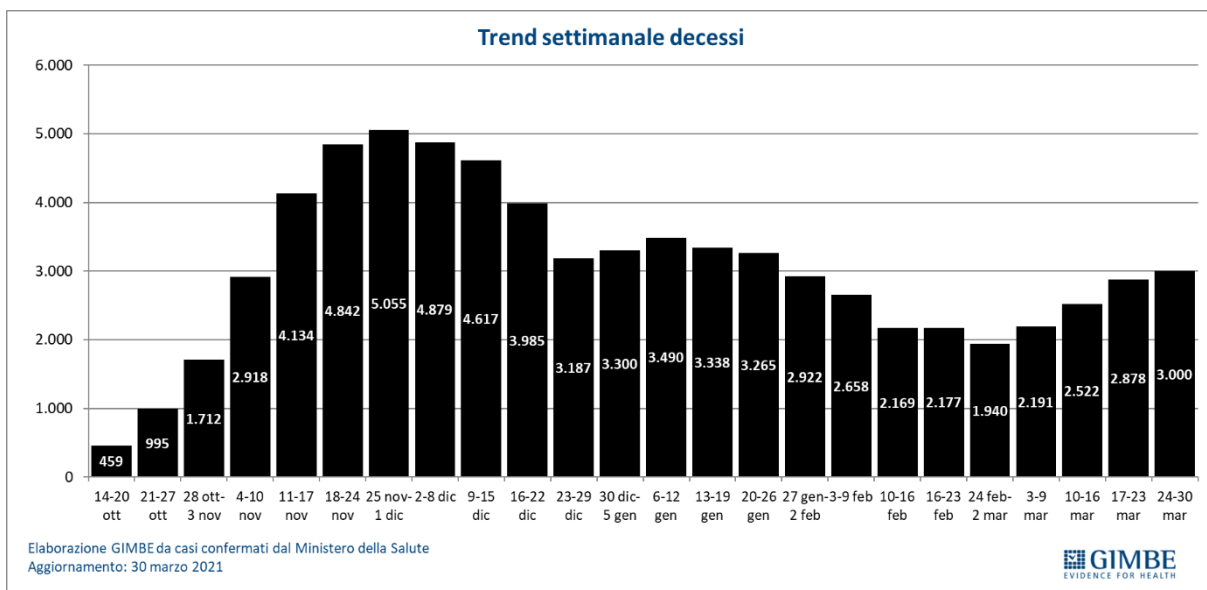


Figura 3

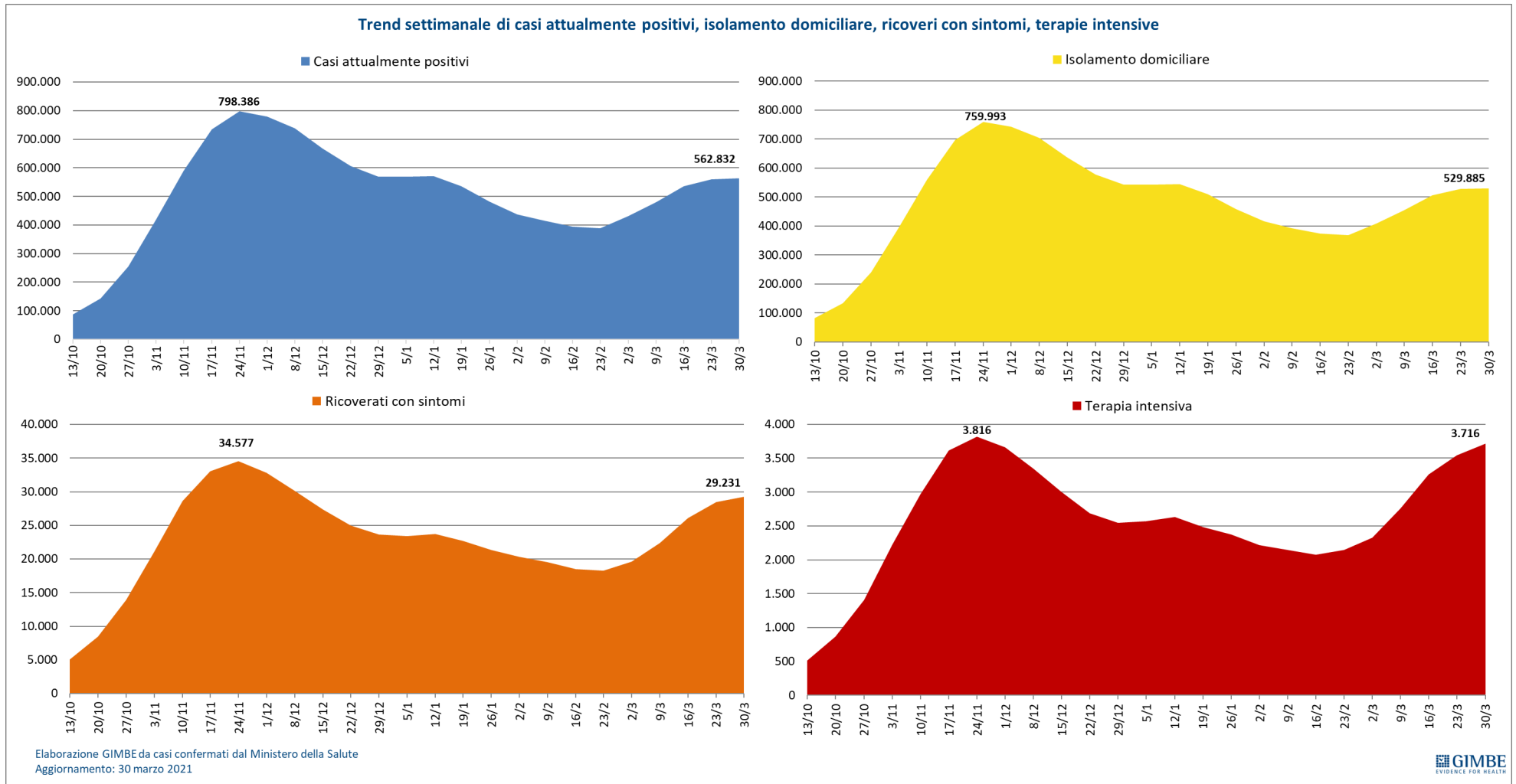


Figura 4

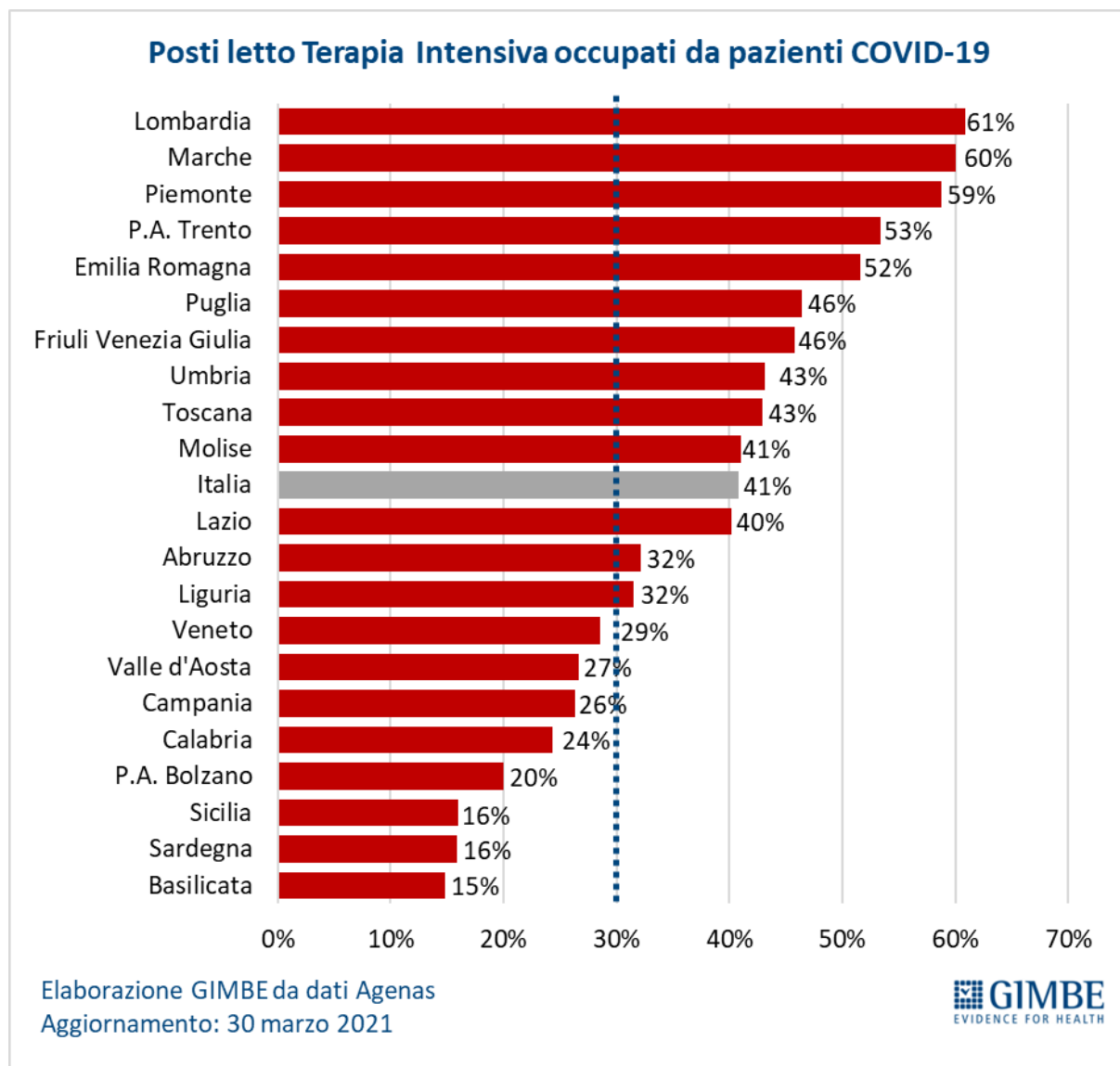


Figura 5

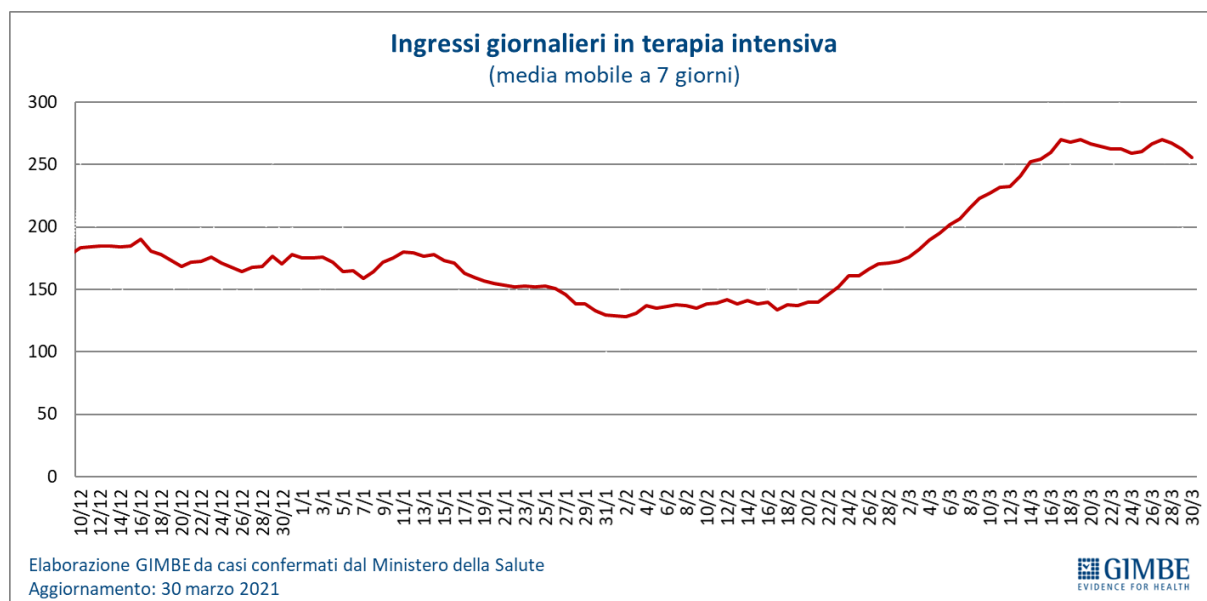


Figura 6

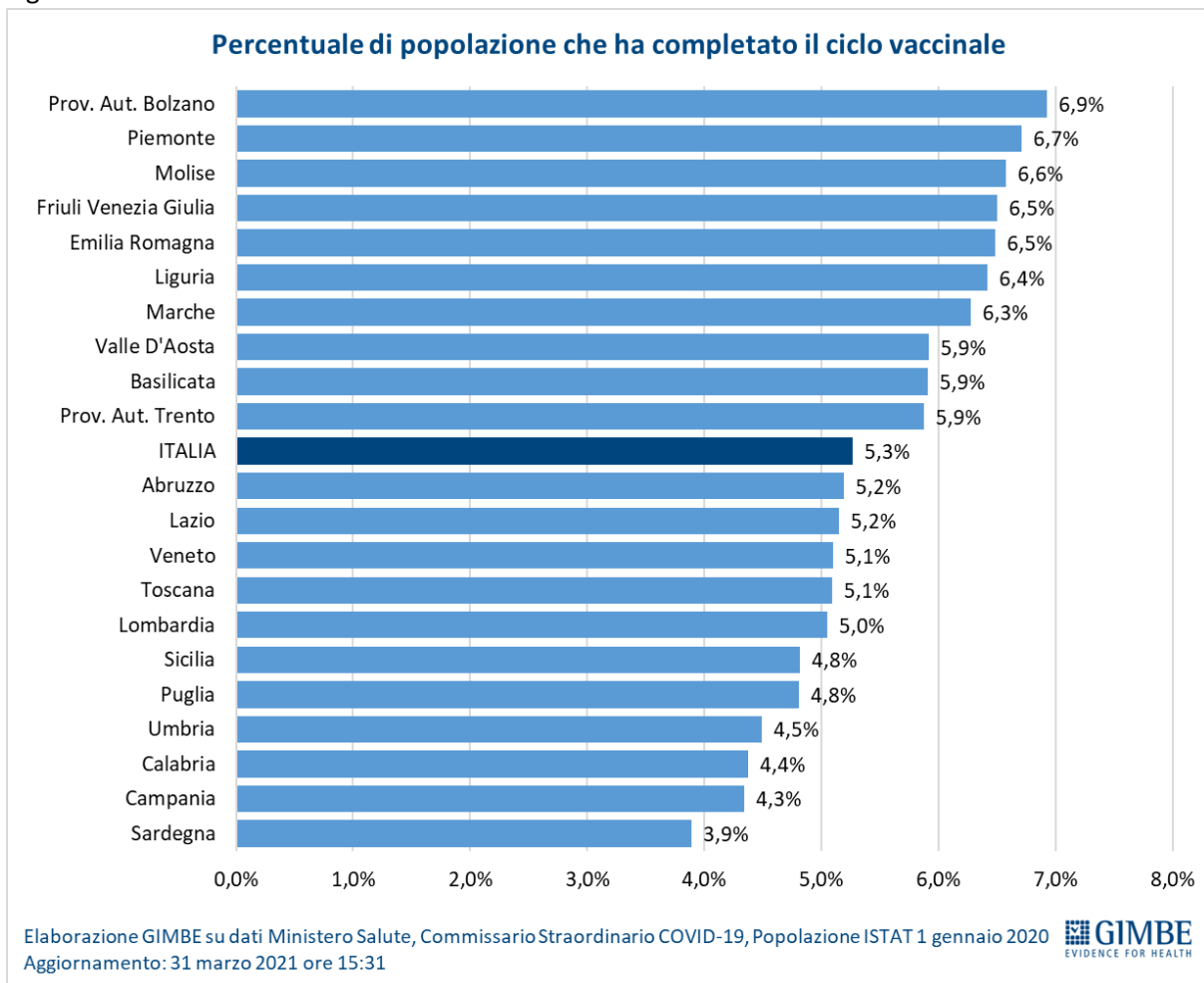


Figura 7

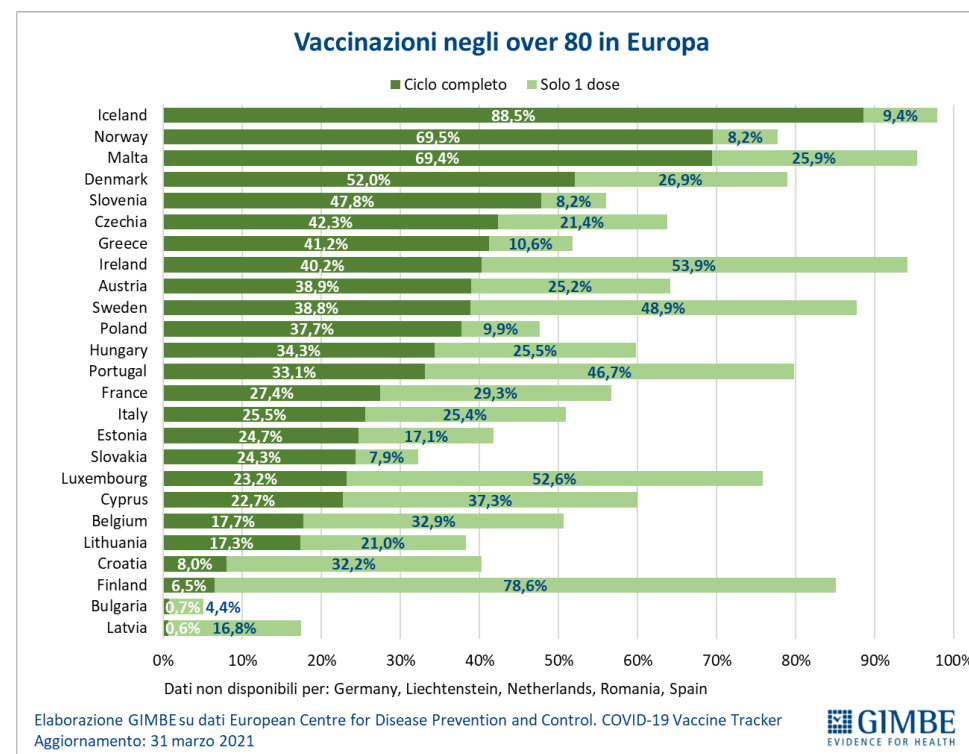
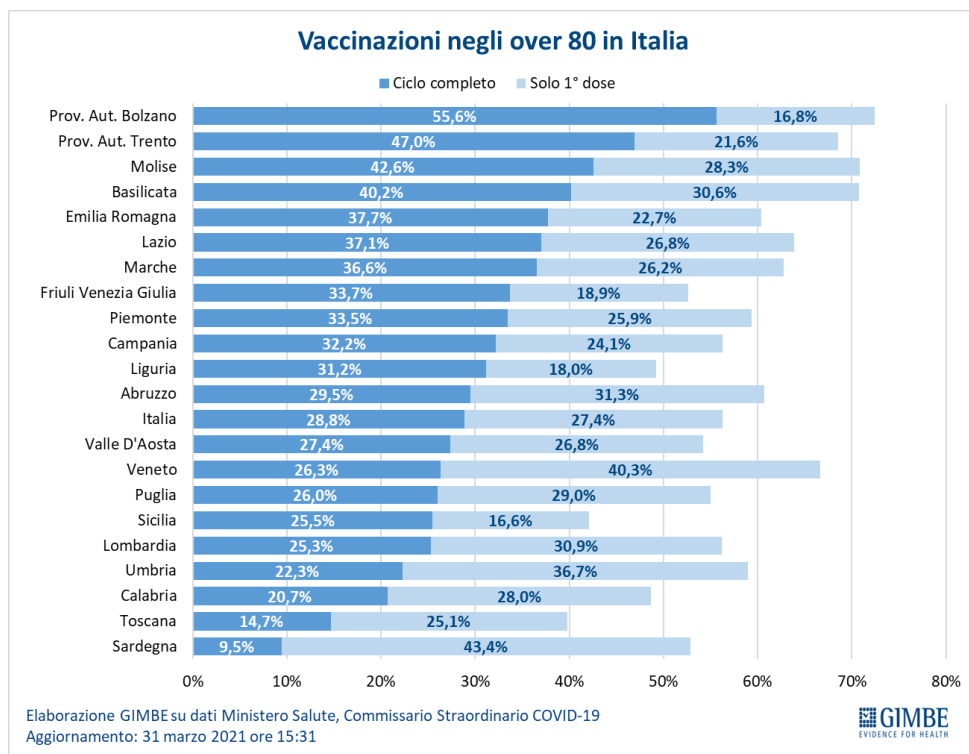


Figura 8

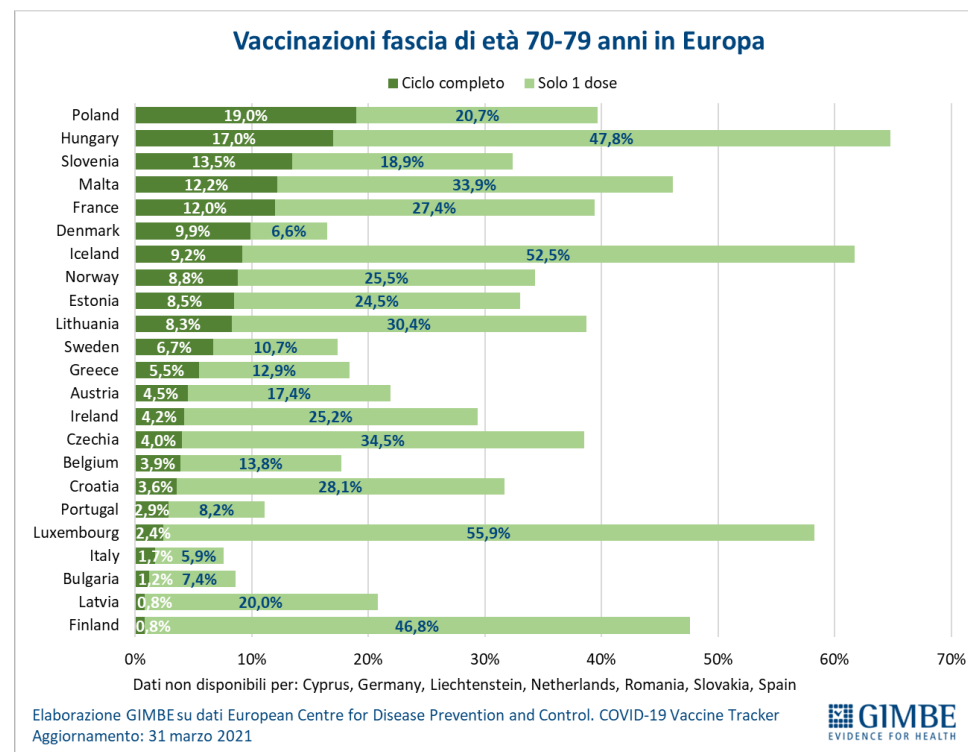
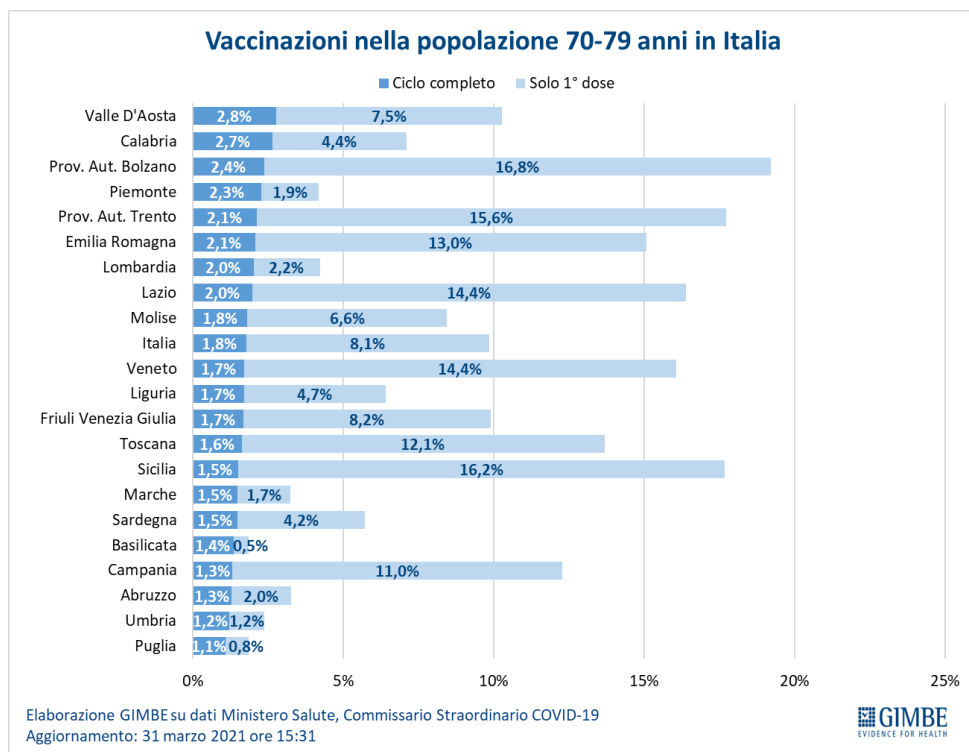


Figura 9

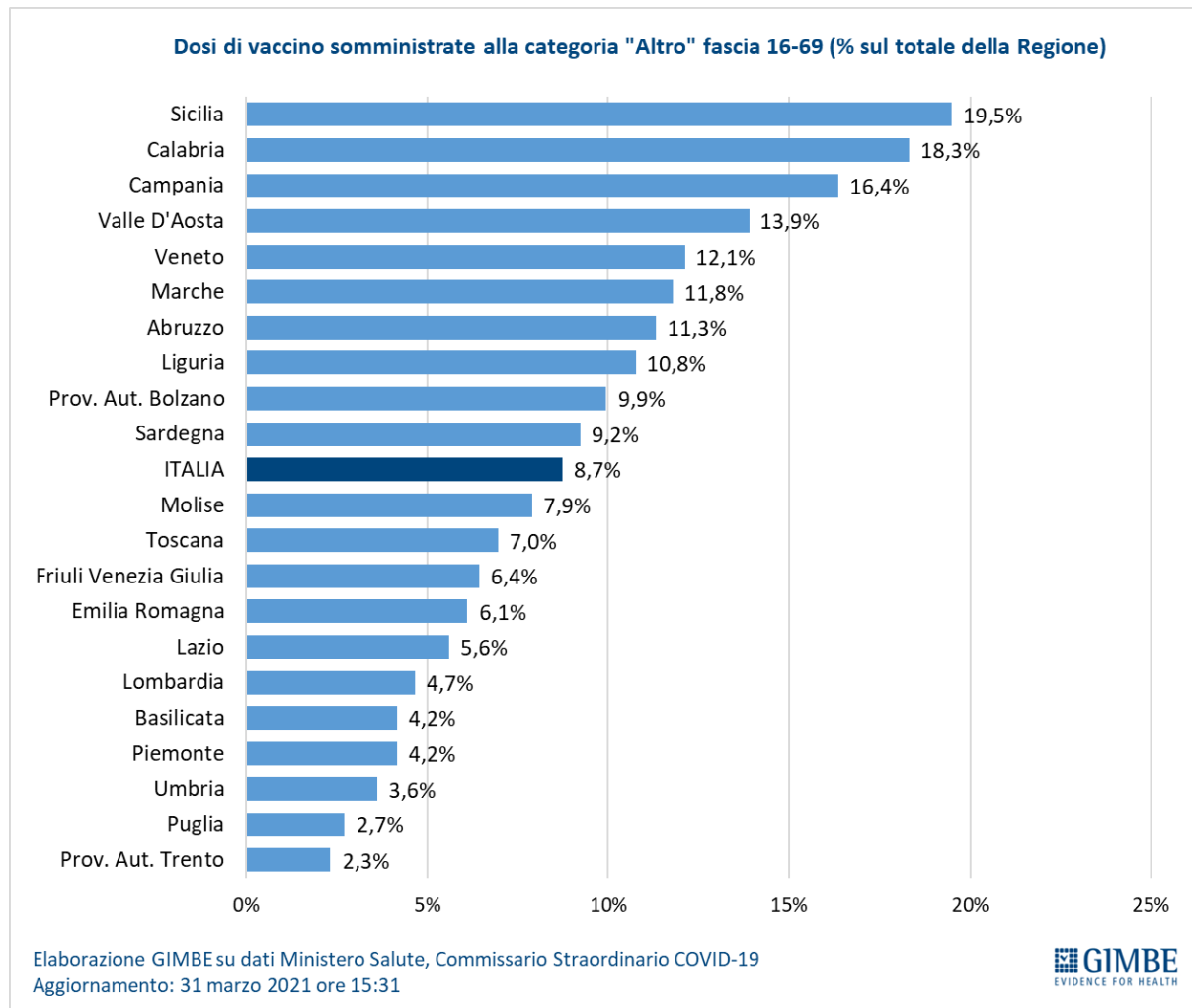


Figura 10

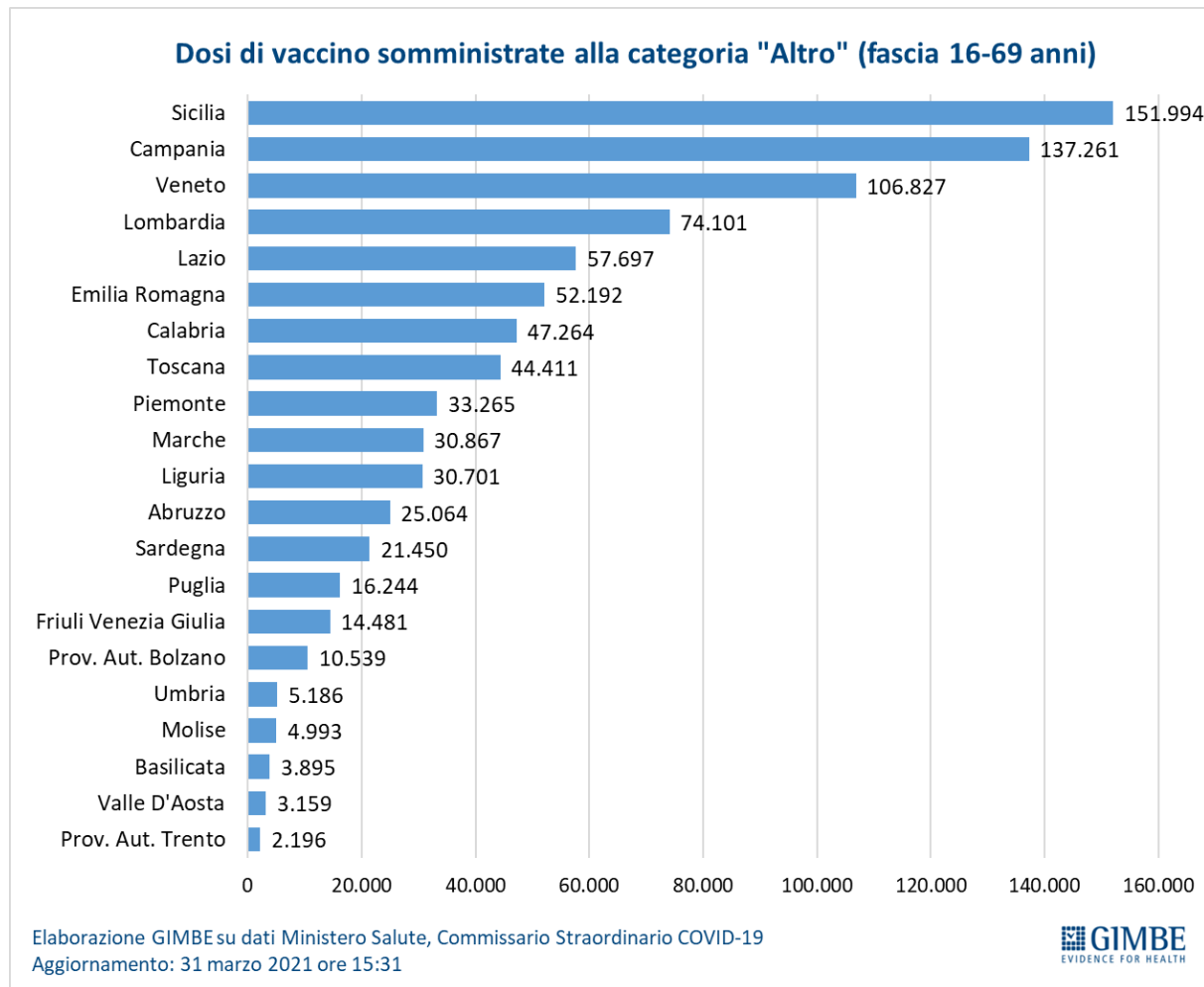


Tabella 1. Indicatori regionali: settimana 24-30 marzo 2021

Regione	Casi attualmente positivi per 100.000 abitanti	Variatione % nuovi casi	Posti letto in area medica occupati da pazienti COVID-19	Posti letto in terapia intensiva occupati da pazienti COVID-19
Abruzzo	793	-11,2%	42%	32%
Basilicata	853	-1,8%	36%	15%
Calabria	549	15,5%	42%	24%
Campania	1.649	-6,8%	38%	26%
Emilia Romagna	1.637	-16,0%	54%	52%
Friuli Venezia Giulia	1.274	-21,4%	53%	46%
Lazio	888	0,3%	47%	40%
Liguria	458	22,8%	36%	32%
Lombardia	963	-7,7%	52%	61%
Marche	620	-21,3%	59%	60%
Molise	310	-37,2%	30%	41%
Piemonte	822	-5,0%	66%	59%
Prov. Aut. Bolzano*	135	2,0%	20%	20%
Prov. Aut. Trento	551	-12,7%	34%	53%
Puglia	1.183	3,2%	50%	46%
Sardegna	871	56,8%	13%	16%
Sicilia	357	-2,5%	23%	16%
Toscana	755	0,6%	31%	43%
Umbria	580	0,8%	41%	43%
Valle D'Aosta	721	72,2%	20%	27%
Veneto	792	-11,5%	27%	29%
ITALIA	944	-5,8%	44%	41%

Nota: nella prima colonna rosso e verde indicano rispettivamente una performance regionale in peggioramento, o in miglioramento, rispetto alla settimana precedente.

Nella seconda colonna rosso e verde indicano rispettivamente un aumento o una diminuzione di nuovi casi rispetto alla settimana precedente.

Nelle ultime 2 colonne rosso e verde indicano il superamento, o meno, della soglia di saturazione del 40% per l'area medica e del 30% per le terapie intensive (dati Agenas).

* La P.A. di Bolzano in data 22/3/2021 ha effettuato un ricalcolo dei casi attualmente positivi indicando che

il valore delle persone in isolamento domiciliare è stato corretto in quanto precedentemente sovrastimato