

## Covid-19 Aggiornamento del 31 marzo 2020

*I dati riportati possono subire delle variazioni a seguito di nuove segnalazioni e/o validazioni dei casi precedentemente segnalati*



SERVIZIO REGIONALE PER LA  
SORVEGLIANZA DELLE MALATTIE INFETTIVE



ISTITUTO NAZIONALE PER LE MALATTIE  
INFETTIVE  
"LAZZARO SPALLANZANI" - IRCCS  
LABORATORIO DI VIROLOGIA

### **3095 casi confermati**

- ∞ Età mediana 58 anni (IQR 46-74);
- ∞ Sesso F=1450 (47%), M=1645 (53%)
- ∞ Almeno 1 sintomo tra febbre, tosse, dispnea, infezione vie respiratorie 2118 (68%);
- ∞ Isolamento domiciliare 1342 (43%);
- ∞ Ricoveri 1127 (36%);
- ∞ Terapia intensiva 173 (6%);
- ∞ Guariti clinicamente (208) e virologicamente (83), totale 291 (10%);
- ∞ Decessi 162 (5%);



**SALUTE LAZIO**  
SISTEMA SANITARIO REGIONALE



**REGIONE  
LAZIO**

# Covid-19 Aggiornamento del 31 marzo 2020

I dati riportati possono subire delle variazioni a seguito di nuove segnalazioni e/o validazioni dei casi precedentemente segnalati

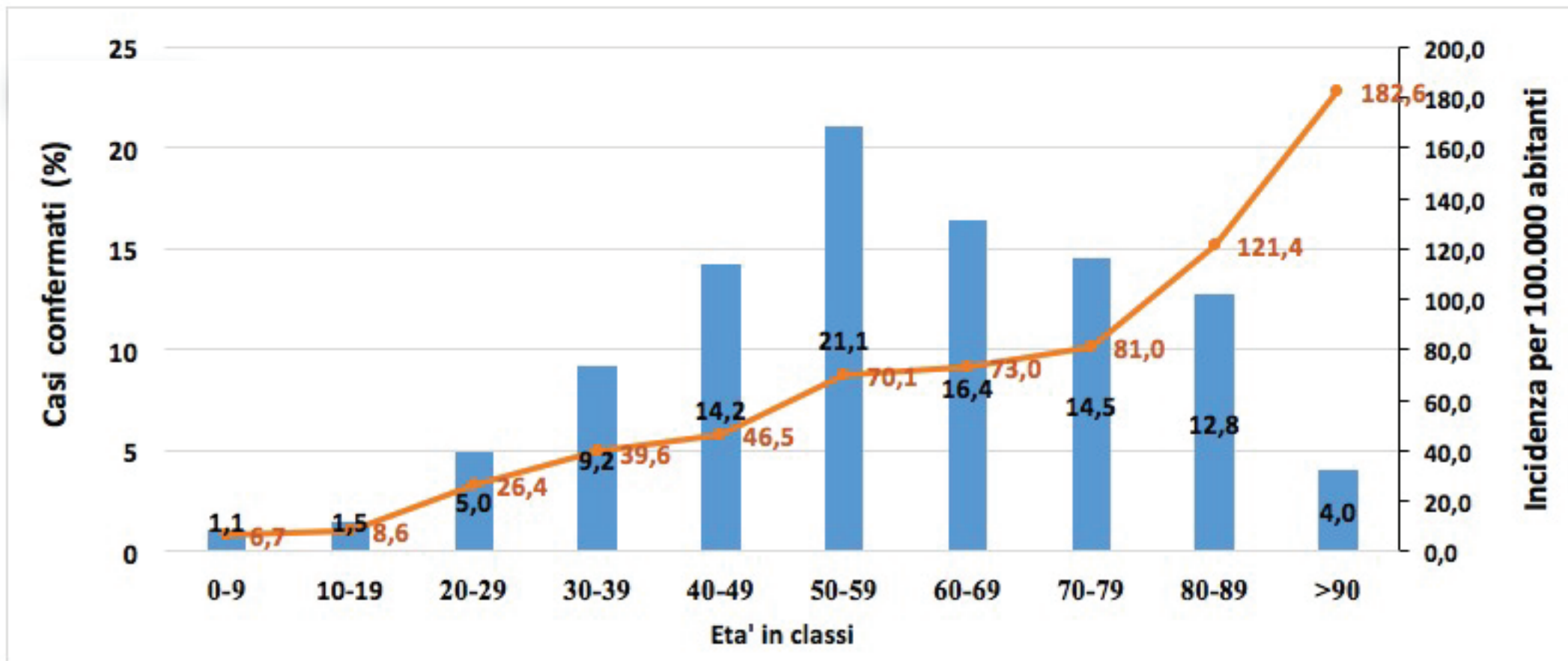


Servizio Regionale per la Sorveglianza delle Malattie Infettive



Istituto Nazionale per le Malattie Infettive  
"Lazzaro Spallanzani" – IRCCS  
Laboratorio di Virologia

## Incidenza per fasce di età



SALUTE LAZIO  
SISTEMA SANITARIO REGIONALE



REGIONE  
LAZIO

## Covid-19 Aggiornamento del 31 marzo 2020

*I dati riportati possono subire delle variazioni a seguito di nuove segnalazioni e/o validazioni dei casi precedentemente segnalati*



Servizio Regionale per la  
Sorveglianza delle Malattie Infettive



Istituto Nazionale per le Malattie  
Infettive  
"Lazzaro Spallanzani" – IRCCS  
Laboratorio di Virologia

### ASL di residenza/domicilio dei casi confermati

Provincia di domicilio/residenza	N. casi (%)	Incidenza*100.000 abitanti
ROMA 1	472 (15,6)	45,8
ROMA 2	486 (16,1)	37,4
ROMA 3	223 (7,4)	36,7
ROMA 4	320 (10,6)	97,4
ROMA 5	244 (8,1)	48,6
ROMA 6	324 (10,7)	56,4
FR	352 (11,6)	72,0
LT	275 (9,1)	47,8
RI	135 (4,5)	86,8
VT	191 (6,3)	60,2
<b>Totale</b>	<b>3022 (100)</b>	<b>51,4</b>

*\* Esclusi i 73 casi domiciliati/residenti fuori Regione o con residenza/domicilio in fase di verifica*



**SALUTE LAZIO**  
SISTEMA SANITARIO REGIONALE



**REGIONE  
LAZIO**

# Covid-19 Aggiornamento del 31 marzo 2020

I dati riportati possono subire delle variazioni a seguito di nuove segnalazioni e/o validazioni dei casi precedentemente segnalati

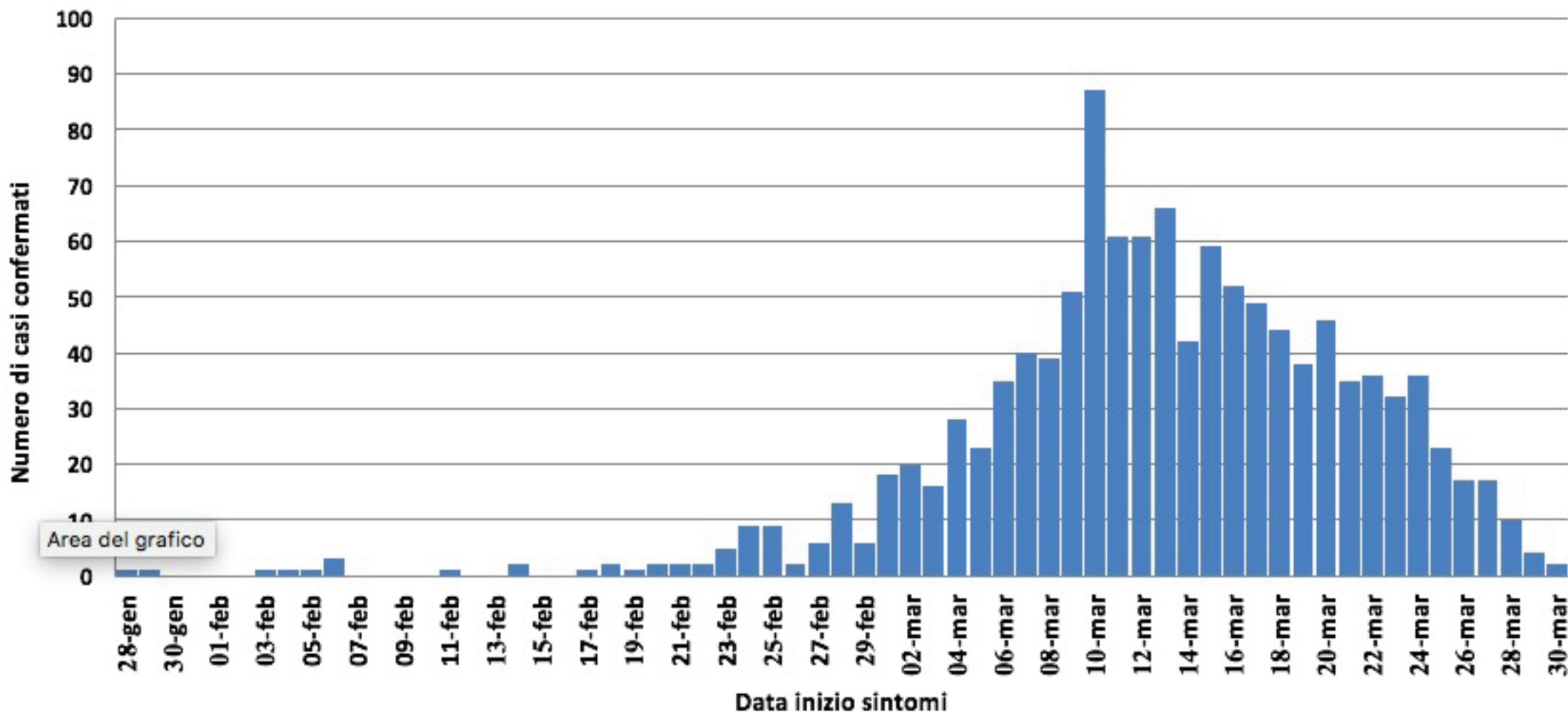


Servizio Regionale per la Sorveglianza delle Malattie Infettive



Istituto Nazionale per le Malattie Infettive  
"Lazzaro Spallanzani" – IRCCS  
Laboratorio di Virologia

## Casi confermati con residenza/domicilio Roma (totale 1178 casi)

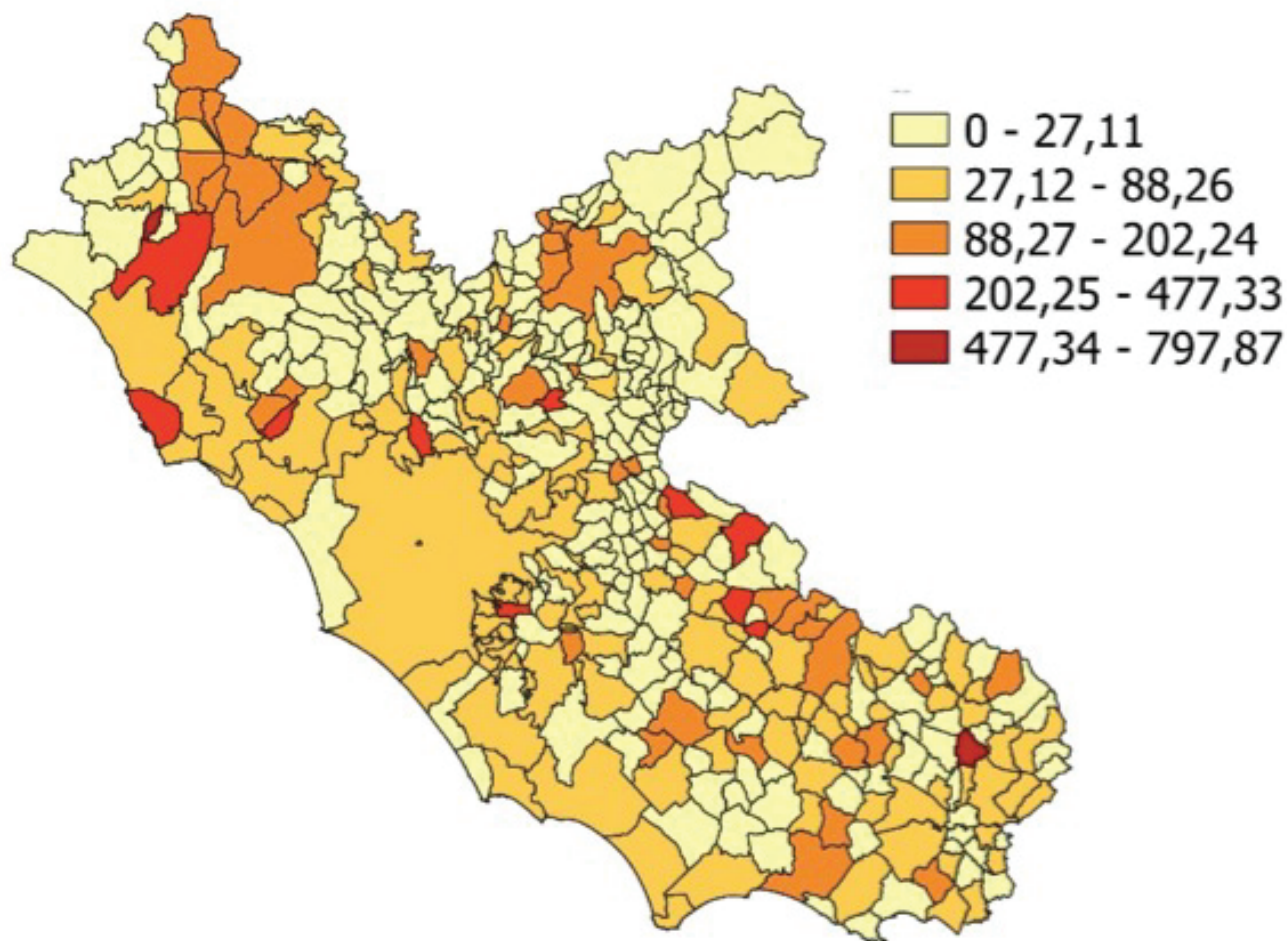


SALUTE LAZIO  
SISTEMA SANITARIO REGIONALE

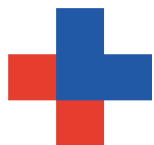


REGIONE  
LAZIO





**Tassi grezzi di incidenza cumulativa di  
COVID-19 (\*100,000) al 30 Marzo 2020  
per comune**





SERVIZIO REGIONALE PER LA  
SORVEGLIANZA DELLE MALATTIE INFETTIVE



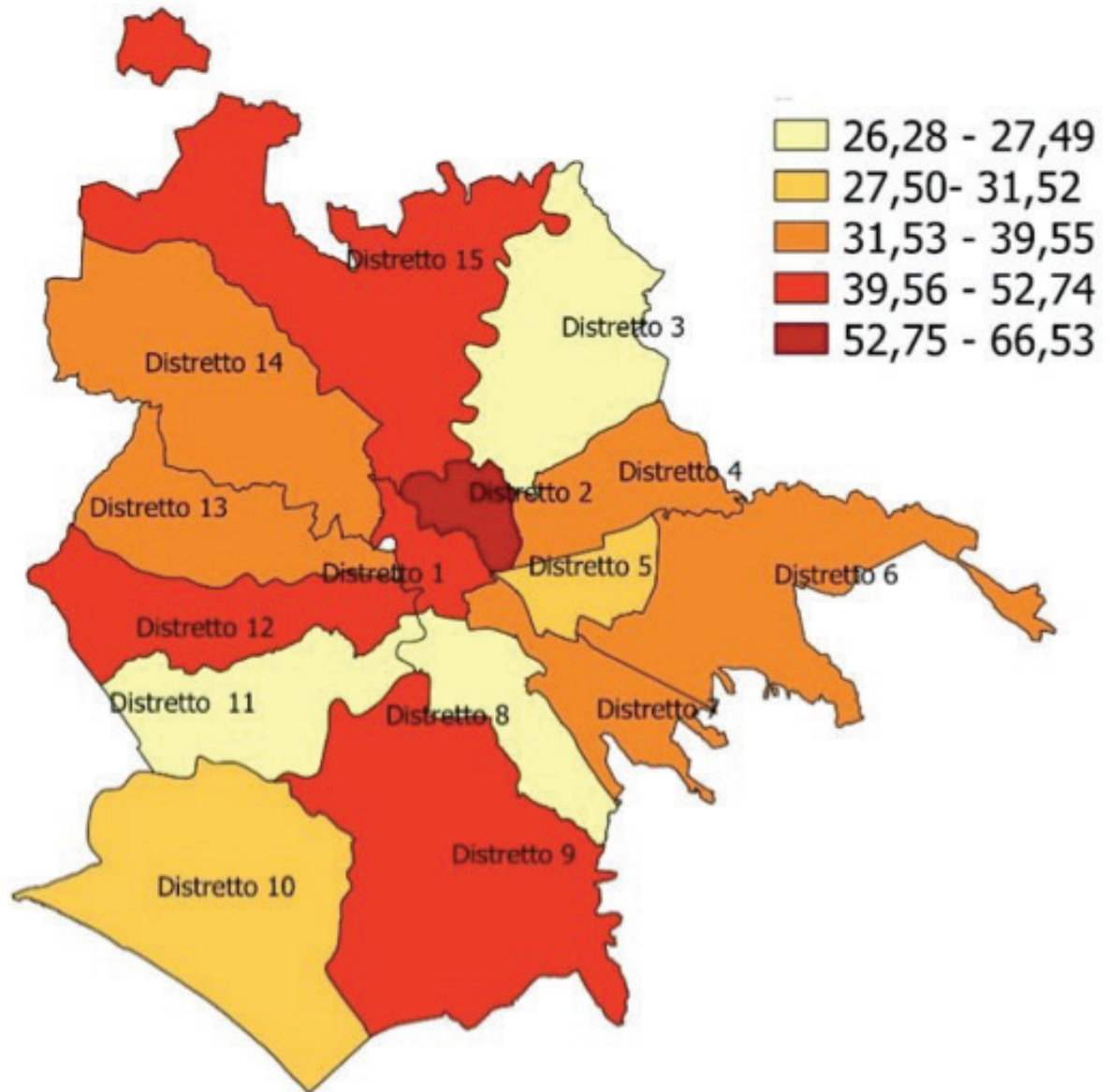
Italian National Institute for Infectious Diseases  
"Lazzaro Spallanzani", Rome



**DIEP/Lazio**  
Dipartimento di Epidemiologia  
Servizio Sanitario Regionale  
Regione Lazio



**REGIONE  
LAZIO**



**Tassi grezzi di incidenza  
cumulativa di COVID-19  
(\*100,000) al 30 Marzo 2020  
Comune di Roma per Distretti**



**SALUTE LAZIO**  
SISTEMA SANITARIO REGIONALE



**REGIONE  
LAZIO**