



# L'esperienza della protesi mobile paziente-dentista: i dati di una nuova consapevolezza



# Disclaimer

*Questa tavola rotonda è stata organizzata da GlaxoSmithKline Consumer Healthcare. Per la realizzazione delle presentazioni hanno collaborato:*

- *Dott.ssa Lilia Bortolotti*
- *Dott.ssa Laura Strohmer*
- *Odontotecnico Pietro Simonini*
- *Igienista Dott.ssa Valentina Franchi*
- *Dott.ssa Francesca Cancellada*
- *Dott.ssa Michela Vuga*





# **Analisi trend demografici: Popolazione anziana e sfide per una corretta salute orale**

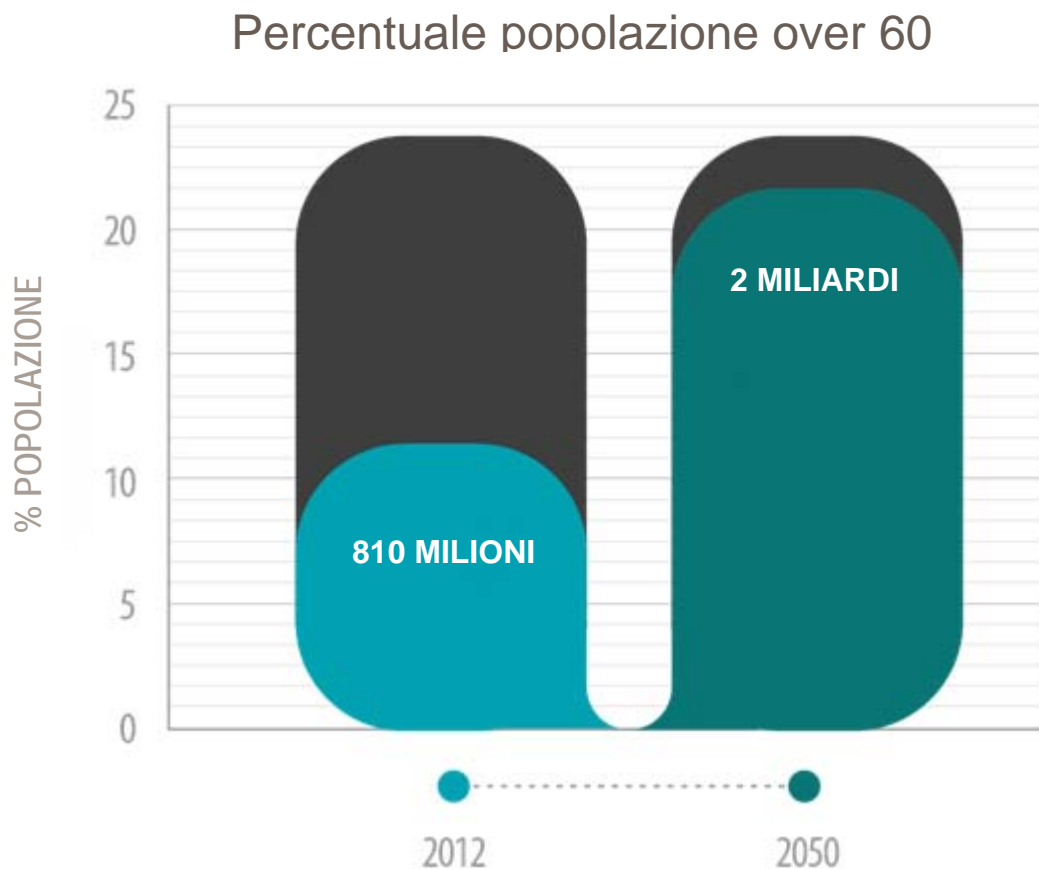




## Fattori chiave sull'invecchiamento



# La % della popolazione over 60 é in aumento

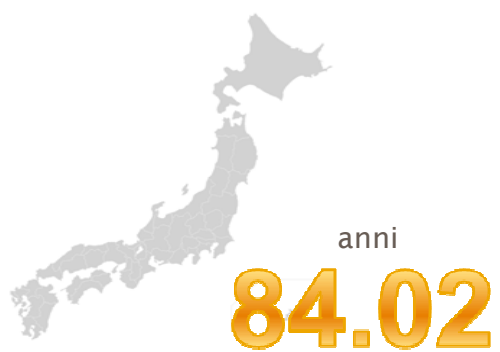
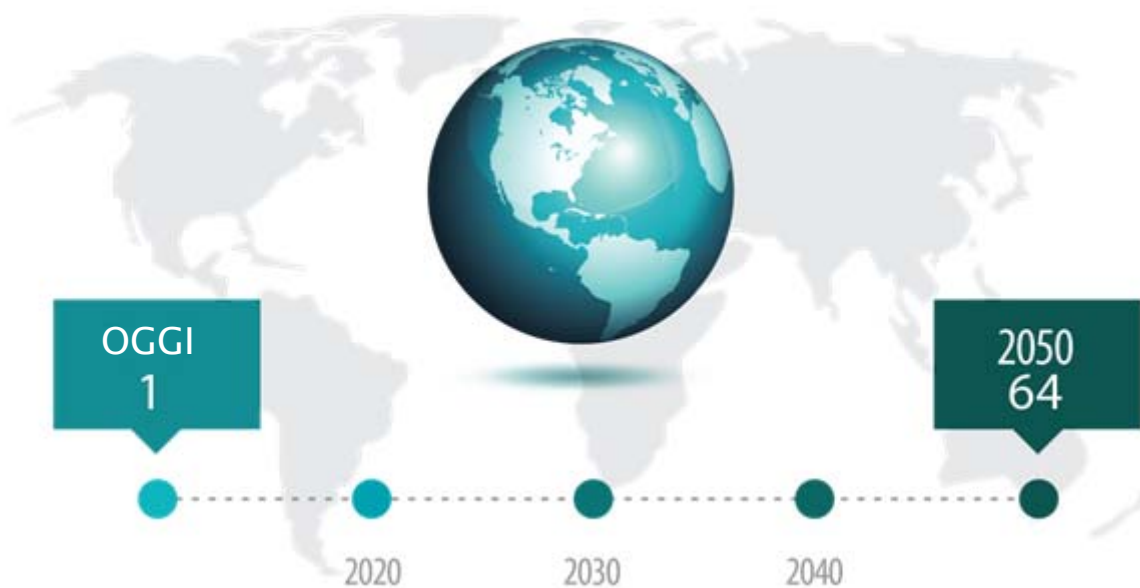


- Nel 2050 ci saranno più persone **sopra i 60 anni** che ragazzi sotto i 15 anni

Source: UNFPA & HelpAge International



# Aumento aspettativa di vita entro il 2050



Aspettativa di vita alla nascita

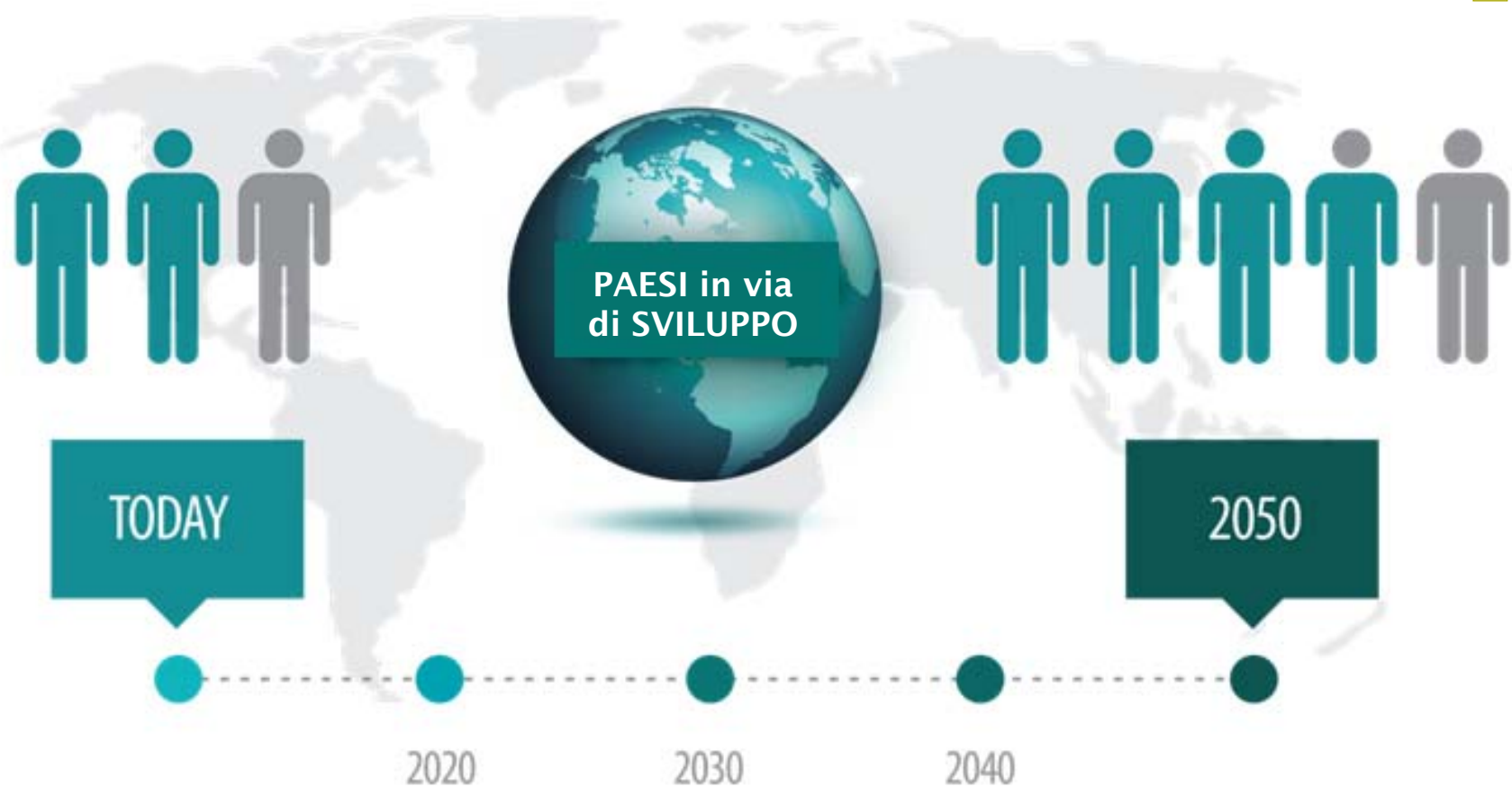


Source: UNFPA & HelpAge International  
Wikipedia – Stati per aspettative di vita



# L'invecchiamento non è solo una prerogativa del mondo sviluppato

r2



Source: UNFPA & HelpAge International



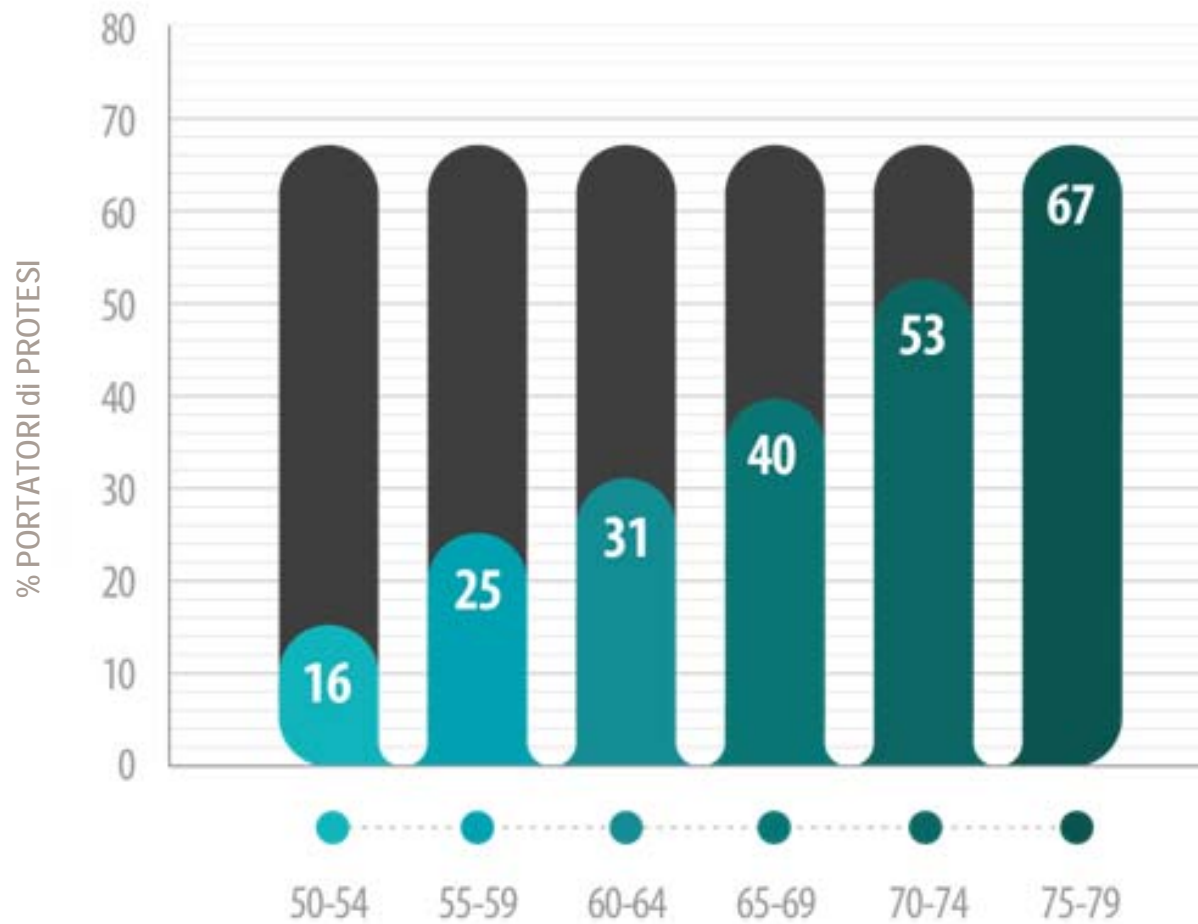
r2

dalle note sembra che si parli di paesi in via di sviluppo, non di paesi sviluppati

rzp6686; 08/11/2013



# Incidenza dell'uso di protesi per fasce di età



Source: GSK quantitative study, 2012: Japan, Italy, US, Brazil, China



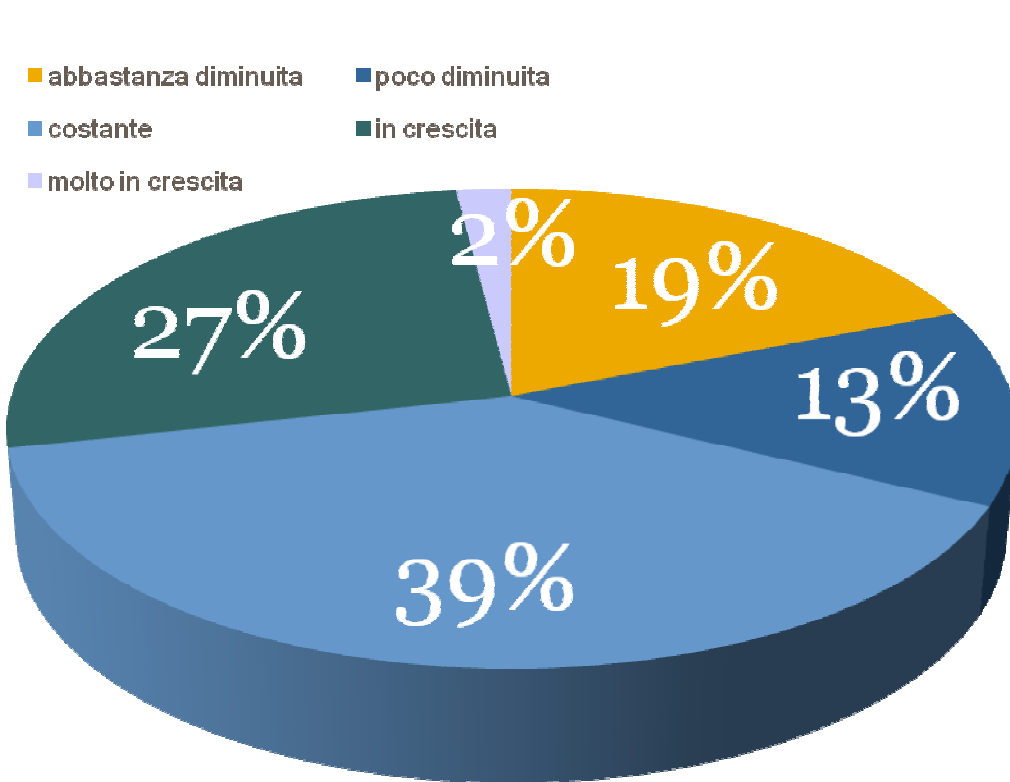


Expert

**Cosa significa tutto ciò per voi e la vostra pratica?**

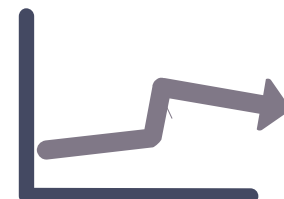


# In che misura negli ultimi 5 anni ha registrato una maggiore incidenza di richiesta di realizzazione di scheletrati/protesi parziali?



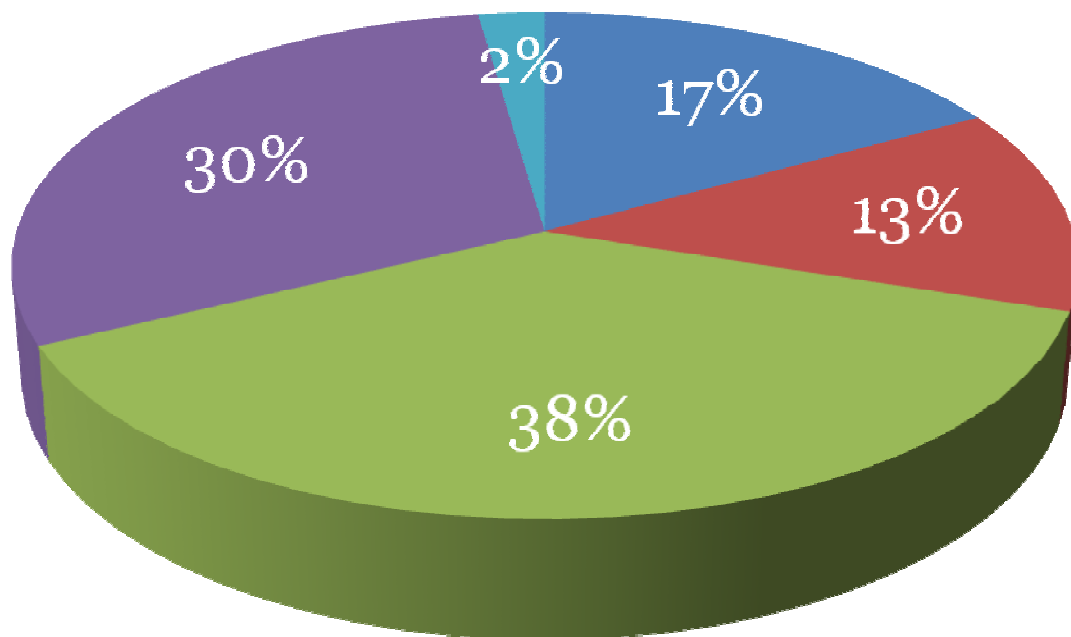
Richiesta in crescita 27%

Richiesta costante 39%



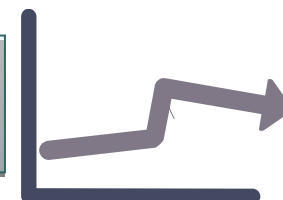
# In che misura nell'ultimo anno, rispetto al precedente, ha registrato una maggiore richiesta di realizzazione di protesi parziali/scheletrati?

- abbastanza diminuita
- costante
- molto in crescita
- poco diminuita
- in crescita



Richiesta  
costante 38%

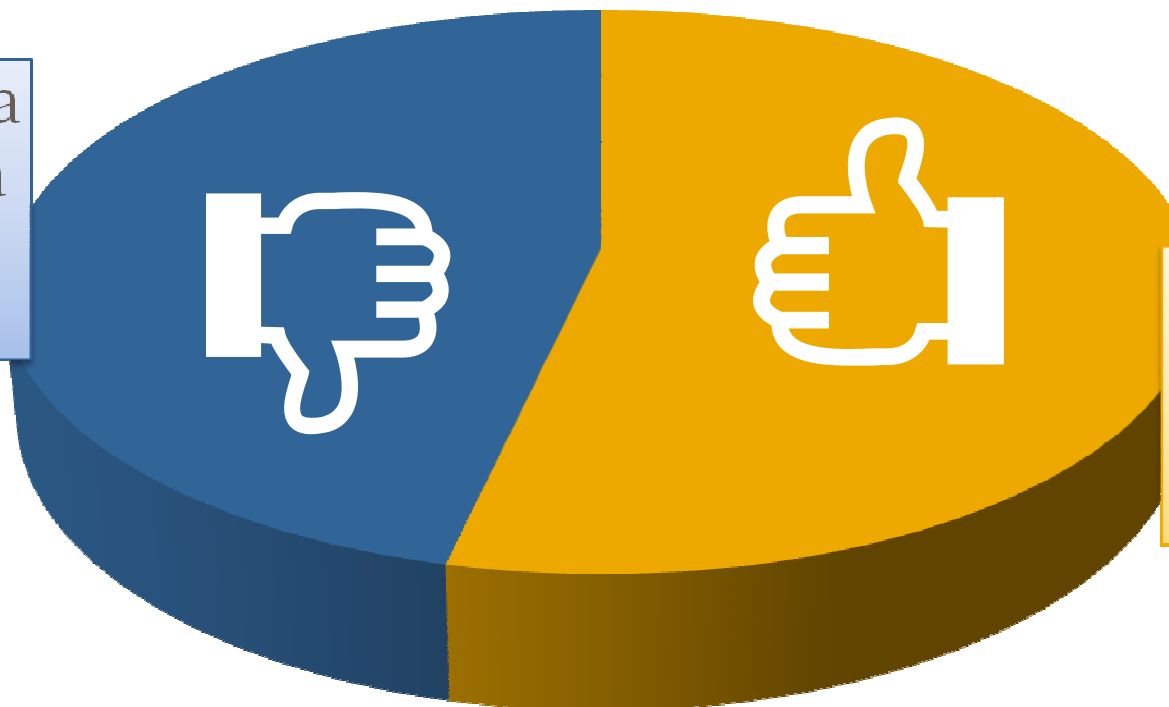
Richiesta in  
crescita 30%



1 anno

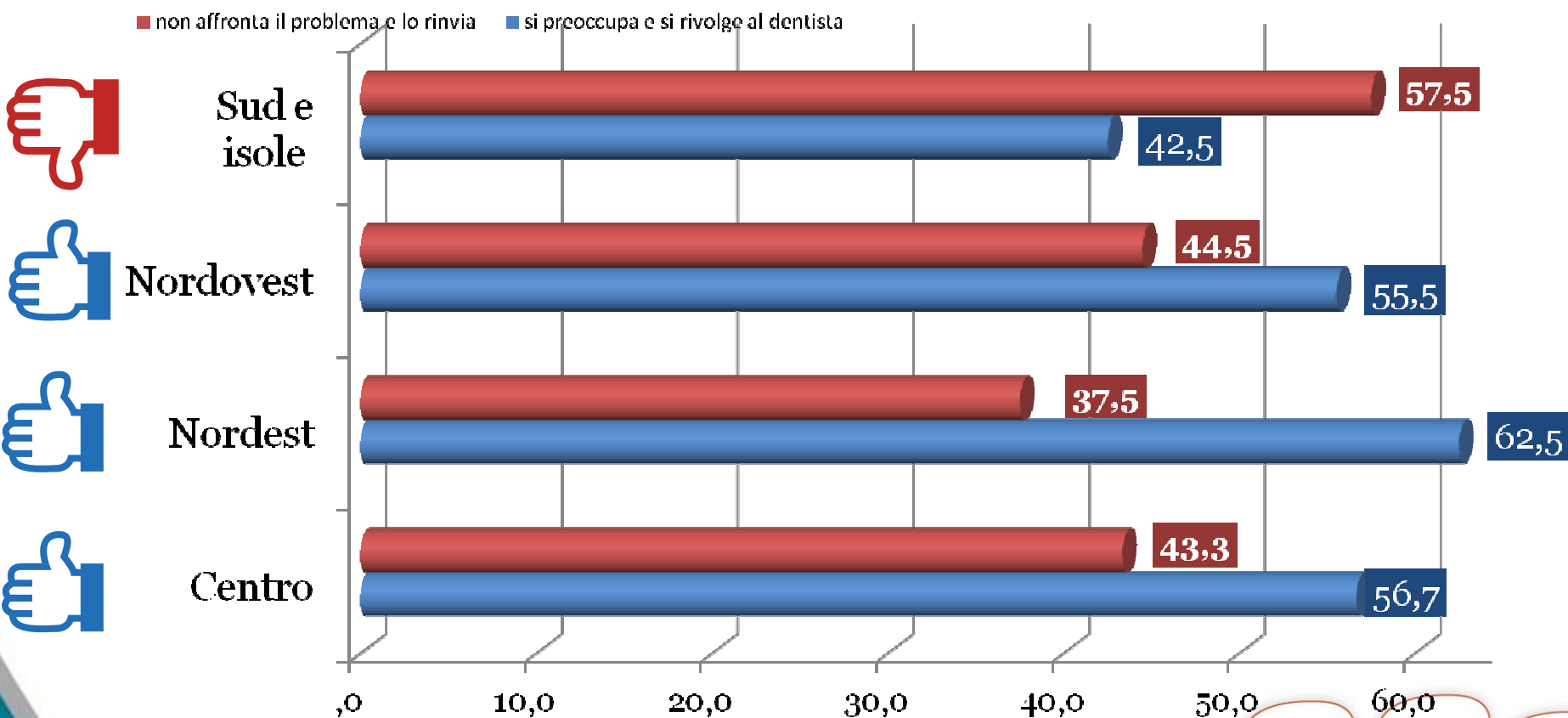
# Può descrivere il comportamento del paziente che ha perso uno o più denti e che probabilmente ne perderà altri?

non affronta  
il problema  
e lo rinvia  
46%



si preoccupa  
e si rivolge  
al dentista  
54%

# Può descrivere il comportamento del paziente che ha perso uno o più denti e che probabilmente ne perderà altri?



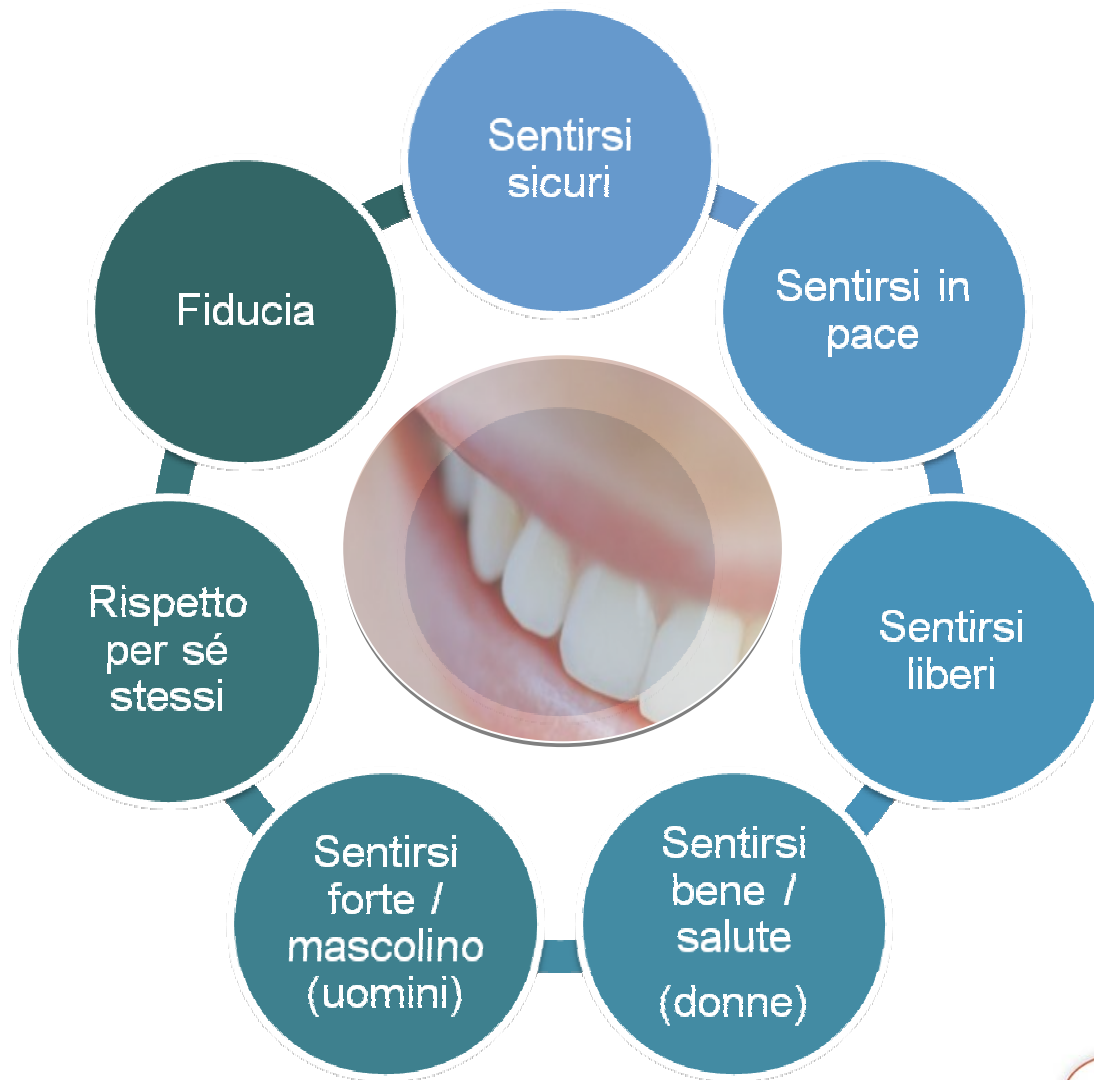


Portatori di protesi dentali

**Cosa significa perdere i denti per i nostri pazienti?**



# Cosa significa avere dei denti sani...



Source: GSK qualitative research, 2012: US & Japan





# Il deterioramento dei denti (o, nei casi più gravi, la loro perdita) può avere conseguenze di vasta portata



Source: GSK qualitative research, 2012: Brazil & Philippines



# Testimonianze persone che devono mettere protesi



Quando ho avuto l'operazione per la protesi, ricordo che stavo tornando dall'ambulatorio e non ti potevo dire che potevo mettere le protesi.

Forse, sa-  
avrebbe  
avrebbe po-

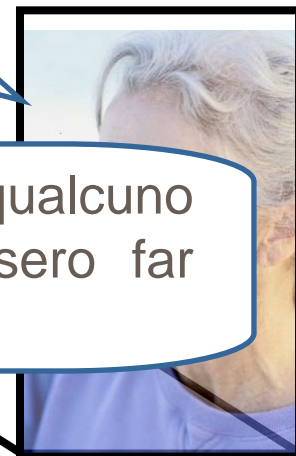
E' stata colpa mia se ho avuto problemi con i denti a dire il vero, non sapevo nemmeno che dovevo fare regolarmente delle visite. Ho sempre fatto delle visite quando ormai il danno era già stato fatto e due anni fa ho scoperto che alcuni denti andavano rimossi.



# Testimonianze persone che devono mettere protesi

Non mi aspettavo di dover indossare protesi a questa età. Ho sempre pensato che le avrei indossate ad 80 anni quando sarei diventata nonna o forse bis-nonna!

Ero preoccupata del rischio che qualcuno le potesse vedere o che potessero far male.



# Impatto degli effetti emozionali negativi derivati dall'utilizzo di protesi dentali

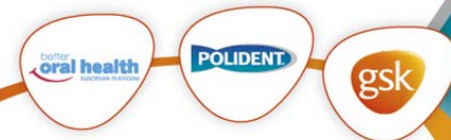


Source: GSK qualitative research, 2012: Brazil & Philippines  
Kelton Newworthy Analysis, January 2013



**“Solo tu, il mio  
dentista e il gatto  
sapete che porto la  
protesi dentale”**

UK denture wearer, GSK qualitative research, 2012



# L'impatto di queste emozioni sui comportamenti

## (Risultati internazionali-US)

Non dirlo ai parenti

- Solo il 25% degli intervistati ritiene che amici o parenti stretti debbano venire a conoscenza della protesi

Mantenere sempre una certa discrezione

- Molte persone, per prevenire che gli altri si accorgano delle loro protesi, sorridono meno (55%) o si coprono la bocca quando lo fanno (36%).

“Odio vedere la protesi al di fuori della bocca”

- Il 34% lascia solitamente la propria protesi in bocca per più di 16 ore

“Dormo con la protesi”

- Il 25% degli intervistati ha ammesso di portare le protesi anche durante le ore notturne

# L'impatto di queste emozioni sui comportamenti

## (Risultati Italia)

Meglio qualche ruga  
in più...

- Dovendo scegliere un difetto del proprio partner, sia uomini (43%) che donne (36%), preferiscono vedere qualche ruga in più che un dente in meno.

Impatto sull'aspetto  
fisico

- Il 32% degli intervistati pensa che la perdita di un dente avere un impatto sul proprio aspetto fisico e sulle relazioni con gli altri

“Dormo con la  
protesi”

- Il 46% degli intervistati ha ammesso di portare le protesi anche durante le ore notturne

Neanche per sogno!

- Quasi il 33% ha sognato la perdita di un dente alla quale hanno associato significati profondi e angoscianti, come la perdita di una persona cara.



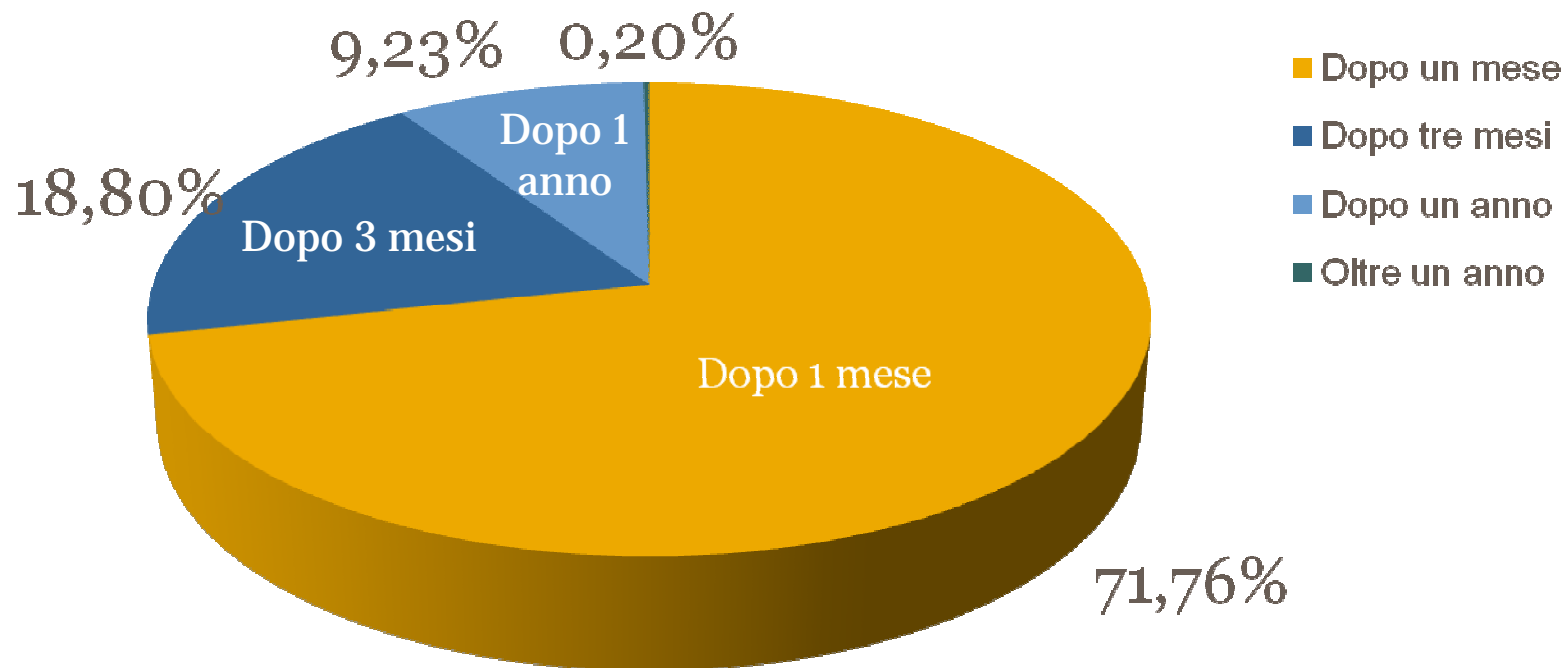
Expert

**Cosa significa tutto ciò per voi e la vostra pratica?**

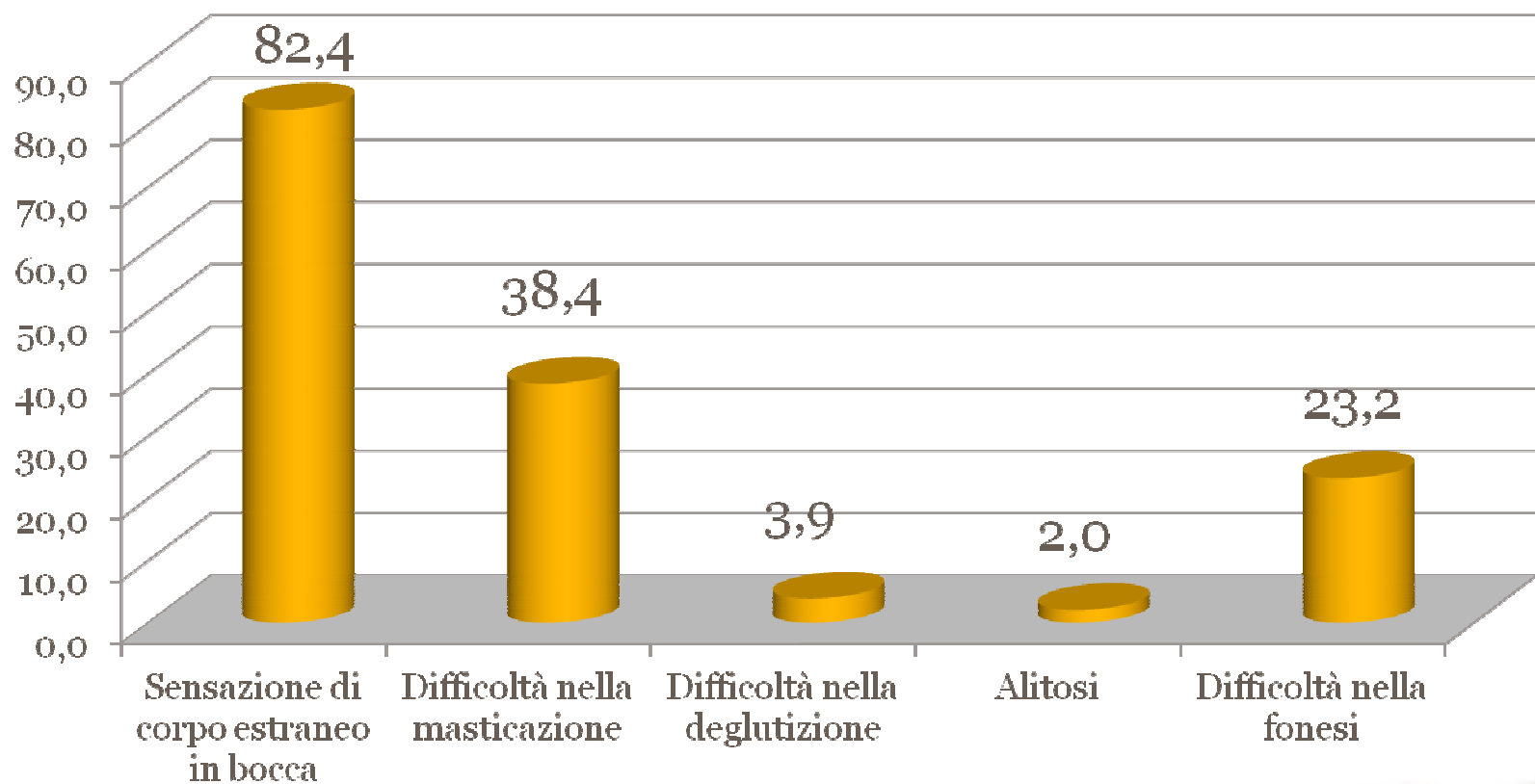




# Con quale frequenza pianifica i controlli successivi, dopo la consegna della protesi?



Secondo la sua esperienza, dopo aver consegnato la protesi rimovibile parziale e/o totale, quali sono i principali disturbi o fastidi che il paziente potrà riscontrare o di cui presumibilmente si lamenterà?



Fonte: Andi, Servizio studio, novembre 2013

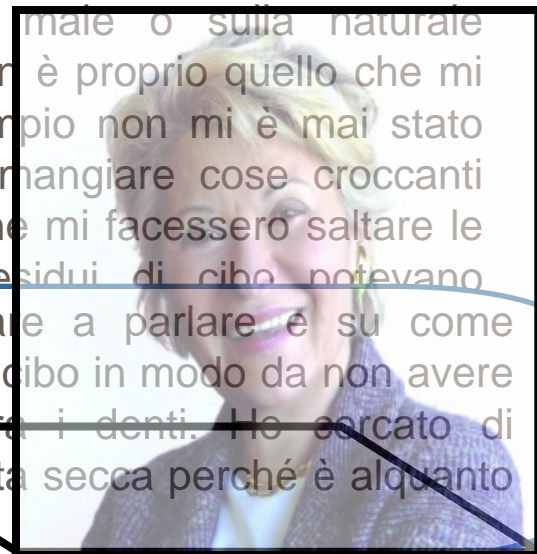


# Testimonianze: cosa mi aspetto dal dentista



Dal mio dentista per esempio mi sarei aspettato delle istruzioni, informazioni sulla possibilità che le gengive potessero far male o sulla naturale erosione dei denti. E non è proprio quello che mi

Ci vorrebbe un po' più di educazione a riguardo ai prodotti da utilizzare o semplicemente qualche consiglio in più. Ma niente di tutto ciò è accaduto



per esempio non mi è mai stato detto di non mangiare cose croccanti che mi facessero saltare le gengive. I residui di cibo potevano rimanere a parlare e su come masticare il cibo in modo da non avere residui tra i denti. Ho cercato di evitare il pane o la frutta secca perché è alquanto doloroso

# La qualità della relazione con il dentista rappresenta un fattore critico

## FIDUCIA

Il 57% dei pazienti portatori di protesi si sente **NERVOSO** prima di ogni visita.

## INFORMAZIONE

Il 47% vorrebbe ricevere maggiori informazioni riguardo la corretta manutenzione della protesi

## RELAZIONE

I pazienti desiderano un rapporto più personale e meno processuale

## MAGGIORE CONOSCENZA

Il 79% si sente poco preparato sulla corretta gestione della protesi

## RASSICURAZIONE

Ben il 44% crede che una futura perdita di denti sia **INEVITABILE**



# I portatori di protesi si aspettano consigli dai dentisti

Il 55% riceve informazioni sulla corretta pulizia delle protesi

Il 79% ha ricevuto informazioni dal dentista

Ben l'81% di questi si ritiene soddisfatto dei consigli ricevuti

CONSIGLIO  
=  
AZIONE



NESSUN  
CONSIGLIO  
=  
CONFUSIONE

Solo il 36% riceve informazioni sui prodotti adatti alla pulizia

Il 21% NON ha MAI ricevuto nessuna informazione in particolare

Solo il 21% riceve informazione sui prodotti adatti al fissaggio

Fonte:

• GfK Eurisko | La paura del cambiamento fisico | 23 Luglio | 2013  
G2 - March, 2013



# Mantenere la fiducia dei propri pazienti è fondamentale

Le protesi possono aiutare i pazienti a riacquistare l'indipendenza e l'autostima che possono aver perso. Bisogna quindi aiutarli a mantenere questi valori guidandoli attraverso i cambiamenti quotidiani.



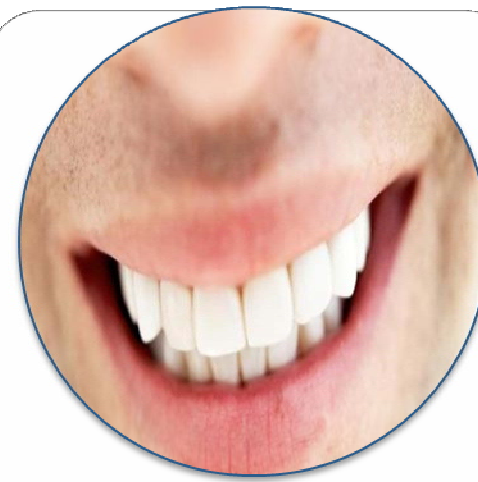
# Rassicurazione della protesi nella vita quotidiana del paziente



Migliora la  
soddisfazione del  
paziente nei  
confronti della sua  
protesi.



Accresce la fiducia  
dei pazienti verso il  
consumo di una  
dieta sana e varia



Riduce il disagio del  
paziente causato  
dall'infiltrazione di  
cibo





# Problemi legati agli alimenti



Cibo infiltrato  
sotto le protesi

- Pomodori
- Patatine
- Croste di pane

Difficoltà nel  
mordere e  
masticare

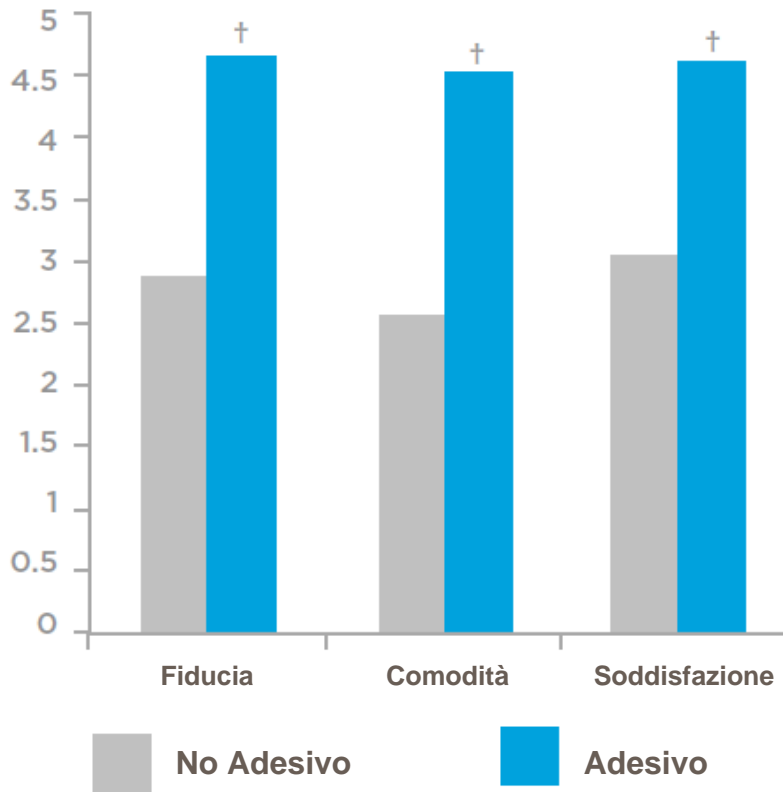
- Frutta dura
- Carne

Dieta Tipica

- Cibo morbido elaborato
- Poca frutta
- Scarsa di Vitamina C
- Alto contenuto di grassi



# L'importanza degli ADESIVI



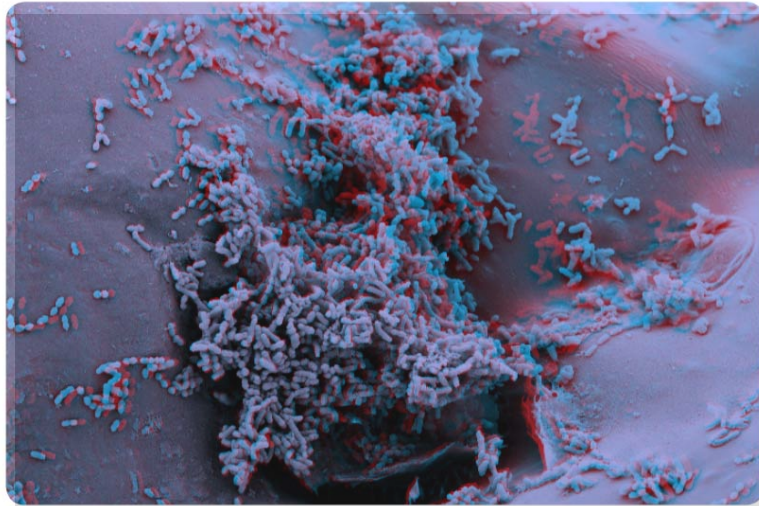
- ✓ Maggiore ritenzione di protesi esistenti
- ✓ Riduzione delle infiltrazioni di cibo
- ✓ Possibilità di mangiare cibi diversi
- ✓ Aiutano a riacquistare una maggiore fiducia
- ✓ Fanno parte di una migliore gestione della protesi

Fonte: Gendreau L et al. *Well Fitting Dentures: Study of Denture Adhesive Use*, Poster presented at the IADR 2009, poster 422



# Microcavità e Batteri

Molti pazienti sono inconsapevoli dei pericoli nascosti nelle loro protesi.



## MICROCAVITA' e BATTERI

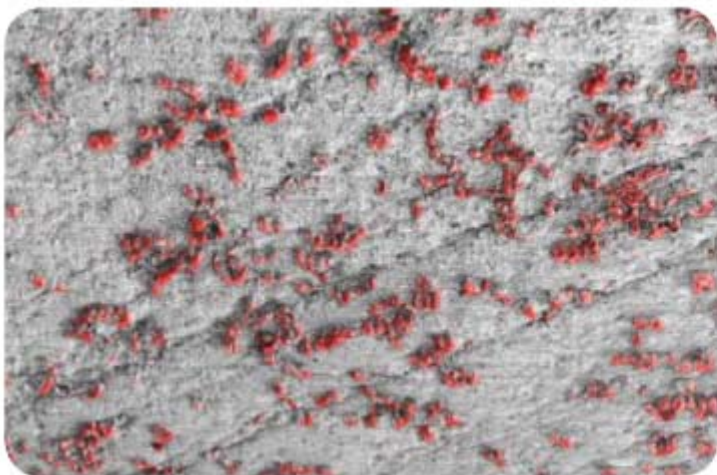
- Anche protesi visibilmente pulite possono contenere microcavità che favoriscono la crescita di microrganismi.

## DENTIFRICIO

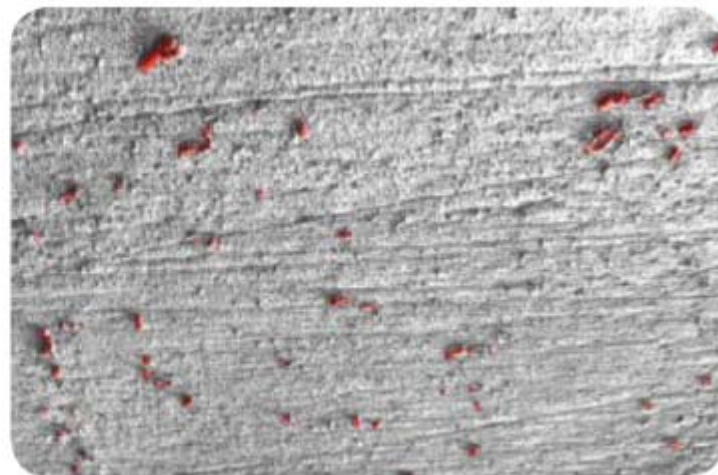
- Più dell'80% dei pazienti utilizza il normale dentifricio per pulire la propria protesi, nonostante queste siano 10 volte più delicate dello smalto dentale.

# L'importanza dei PULITORI

I dentifrici contengono sostanze abrasive che possono creare graffi che favoriscono la colonizzazione batterica



Pulizia con normale dentifricio



Pulizia con pulitore dedicato

PULITORI  
DENTALI

- ✓ Migliorano la pulizia delle protesi in resina
- ✓ Migliorano la longevità della protesi attraverso la pulizia



# Grazie

